

1. Obiekt zabytkowy

DOM MIESZKALNY ul. ROSENBERGOW Nr.35

2. Miejscowość

LEGNICA

3. Wiek

XVII XVIII

4. Styl

Renesans-barok

5. Kubatura m³

864

6. Powierzchnia w m²

a) zabytkowa: 91 b) użytkowa:

7. Materiał budowlany

Przed zniszczeniem

Po odbudowie

11. Ilość budynków

1

14. Grunty należące do zabytku:

ha

a) ściany

cegła

b) sklepienia

cegła

c) stropy

drewno

d) wiązania dachu

drewno

e) krycie dachu

dachówka

12. Ilość kondygnacji

3

13. Użytkowanie wnętrza według ilości:

a) izb mieszkalnych 4 b) innych pomieszczeń 3 c) piwnic 2

a) ogrody stylowe

b) sady i grunty uprawne

c) lasy

d) wody

e) inne

8. Wyposażenie architektoniczne

opaski dookołaokienne nadokienniki, pod tynkiem dekoracja sgrafitowa

15. Przeznaczenie pierwotne budynku

mieszkania

16. Użytkowanie w latach ubiegłych

mieszkania

17. Użytkowanie obecne

sklep i magazyny

18. Nadaje się do użycia na

9. Autorzy i data budowy i przebudowy

pocz. XVII w.
przebudowa XVIII w.
przebudowa w XIX w.

19. Data, rodzaj i stopień zniszczeń i odbudowy

Data	O P I S	Zniszczenia %	Odbudowa %
VIII.1939 r.	niezniszczony		
XI.1939 r.	niezniszczony		
XII.1945 r.	niezniszczony		
IX 1959	zniszczony	15	
VII.1 1965	zaniedbany, uszkodzenia tynku i pokrycia dachu		

20. Przynależność administracyjna

a) województwo: Wrocławskie
b) powiat: m.pow. Legnica
c) gmina:

21. Stacja

Nazwa stacji

Odległość od stacji w km

a) kolejowa

Legnica

b) autobusowa

Legnica

22. Właściciel i jego adres

M Z B M Legnica

23. Użytkownik i jego adres

sklep i magazyny

24. Inwestor i jego adres

M Z B M Legnica

25. Rejestr zabytku Nr. 2091

rok 20. VII 1973

miejsce przechowywania

26. Nazwa księgi hipotecznej

brak

27. Nr hipoteczny

brak

28. Akta

29. Fotografie

WKZ

30. Inwentaryzacja pomiarowa

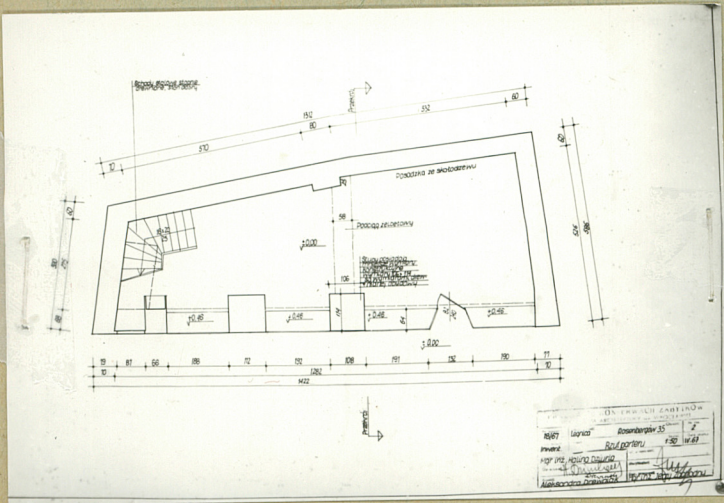
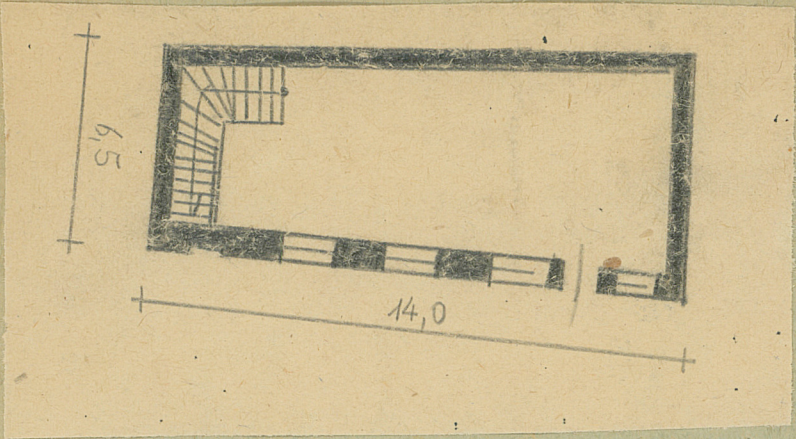
brak

10. Udostępnienie

dostępny

Z Y X W V U T S R P O N M L K J I H G F E D C B A Nr

31. Szkic sytuacyjny, plan schematyczny, uwagi opisowe, fotografia



32. Przebieg prac konserwatorskich

Rok	Wyszczególnienie prac	K o s z t tys. zł

33. Koszty
w tys. zł

Przewidywane

Rzeczywiste

34. Inspekcje

35. Uwagi różne

36. Wypełnił dnia

37. Sprawdził dnia

W M 1965
Andrzej Fabiarkiewicz
AF