

1. Obiekt

W I L Ł A

2. Czas powstania

l. 20XX

3. Miejscowość

LEGNICA

4. Adres ul. Kościuszki 47
59-220 Legnica

nr hipoteczny

5. Przynależność administracyjna

województwo legnickie

gmina

pow. miepli

6. Poprzednie nazwy miejscowości

LIEGNITZ
Dovestrasse 45

7. Przynależność administracyjna
przed 1.VI.1975 r.

województwo wrocławskie

powiat Legnica

8. Właściciel i jego adres

Skarb Państwa

9. Użytkownik i jego adres

10. Rejestr zabytków

655/1008/L data 29.12.1993



autor zdjęć
data wykonania
miejsce przechowywania negatywów

Leszek Dobrzyniecki
X/1993

PSOZ Legnica

Willa wzniesiona w l. 20-tych XX w. w stylu eklektycznym. Właścicielem jej był R. LANGE, lekarz - dentysta. W latach 1945-93 w użytkowaniu jednostek AR. Były w niej mieszkania. We wrześniu 1993 przekazana władzom polskim.

S Y T U A C J A: działnica Tarninów, obszar tzw. "kwadratu". Welnostojąca na zadrzewionej działce willa, elewacją wschodnią zwrócona do ul. Kościuszki. Częściowo zachowane oryginalne ogrodzenie murewane od str.pd. /granica z posesją przy ul. Kościuszki 49/.

MATERIAŁ I KONSTRUKCJA: fundamenty i ściany ceglane na zaprawie cem.-wap., otynkowane tynkiem cem.-wap. Dekoracja elewacji w tynku, schody zewn. na taras betonowe, bariera tarasu pełna, murewana. Kraty okien sutereny od wsch. stalowe, kute.

D A C H: 4-spadowy nad częścią szerszą-wschodnią i 3-spadowy nad częścią węższą-zachodnią, kryty dachówką-karpiówką podwójnie w łuskę. W połaciach dachów 3 przewody kominowe.

WIĘZBA DACHOWA: 2-kondygnacyjna, poddasze zagospodarowane; w części górnej 1-wieszarowa, dodatkowo z jętkami w każdym wiązarze, w części dolnej 2-wieszarowa, mocowana na śruby i zamki ciesielskie.

SKLEPIENIA I STROPY: - w suterenie odcinkowe i płaskie sklepienia Kleina, w sieni płyciny; - w sieni wysokiego parteru kolebka o wykroju elipt. ze ślepymi lunetami, 4 przeszlia wydzielone płaskimi pasami. Sklepienie wsparte na "belkowaniu" w tynku, oddzielonym 2 profilow. ramami. W polu utworzonym przez ramy pod pasami gurtów tynkowe nakładki z kartuszem, w obramieniu wici roślinnej, zawiniętej wolutowo.; - w wyższych kondygnacjach stropy płaskie, drewniane z podsufitką, niektóre z fasetą, w sali środkowej przyziemia od pd. stiuki; w prostokątnej, podw. ramę wpisany romb o wklęsłych, łukowatych brzegach. W jego nareżach motyw wazy z kwiatami w otoczeniu liści; w nareżach prostok. ram płaska, kwietna rozeta. Nad oknami sali dodatkowo prostok. płyciny z rombem liściastym w środku. W centrum sufitu owalna, nierog. nakładka ze ślimacznicami i sterczynami. Wszystkie ramy sufitu zdobione motywem perełkowym.

S C H O D Y: drewniane zabiegowe, /zamknięte w 3 ścianach/ z poręczami profil. zawiniętymi wolutowo na końcach. Balustrada tralkowa. Słupek dolny kanelowany, zawinięty spiralnie. Słupek na poziomie II kondygn. w formie półkolistej, kanelowanej ścianki. Schody na II i III kond. 2-biegowe, o identycznej formie, ścianka policzkowa płycinowa.

W poziomie sieni sutereny krótka barierka 3 schodków ceram. wiodących do pomieszczeń sanitarnych, usyt. pod schodami głównymi o formie jak balustrada schodów; słupek barierki w formie kolumnienki na cokole, z kanelowanym trzeniem /brak zwieńczenia/. Schody z poddasza na strych drewniane, 1-biegowe. Schody wewn. do sutereny 2-biegowe /drugi bieg krótki/, betonowe, szlifowane.

POSADZKI I PODŁOGI: dwubarwne płytki ceramiczne z rysunkiem styliz. wici roślin. /sien sutereny i wys. parteru/, parkiety w jodełkę i układane po 6 w tafle /sale od pd. i od zach. wys. parteru/; - na werandzie pd.-zach. 2-barwne płytki ceramiczne gładkie; - w suterenie podłogi deskowe, wsp. obite płytą spłasnioną; - w III kondygn. podłogi deskowe i 2-barwne płytki ceramiczne.

14. Kubatura 1971 m ³	15. Powierzchnia użytkowa 501 m ²	16. Przeznaczenie pierwotne mieszkalne	17. Użytkowanie obecne
18. Prace budowlane i konserwatorskie, ich przebieg i dokumentacja O pracach remontowych w latach 1945-93 brak danych.		19. Stan zachowania (fundamenty, ściany zewnętrzne, ściany wewnętrzne, sklepienia, stropy konstrukcje dachowe, pokrycie dachu, wyposażenie i instalacje) - budynek ogólnie bardzo zaniedbany, - dach nieszczelny, nie zabezpieczone świetliki, - więźba miejscami zawilgocona /opery krokwi/, - sklepienia sutereny częściowo zawilgocone z odpadającym tynkiem, niektóre zarysowane, - stropy w stanie zadowalającym, - mury w partii dolnej zawilgocone, - schody w stanie dobrym /brak zwieńczenia słupka barierki w sieni sutereny/, - posadzki w stanie dobrym, - podłogi wymagają oczyszczenia i konserwacji, - stolarka drzwiowa - brak kilku skrzydeł drzwiowych, pozostałe wymagają napraw, - stolarka okien wymaga oczyszczenia i napraw, - wyposażenie w stanie zróżnicowanym /patrz opis/, - instalacje - odwadniająca do wymiany	
20. Najpilniejsze postulaty konserwatorskie - uszczelnić dach, - osuszyć mury, częściowo wymienić tynki, - wymienić instalację odwadniającą			

21. Akta archiwalne (rodzaj akt, numer i miejsce przechowywania)

22. Bibliografia

Liegnitzer Einwohnerbuch-Adressbuch, Liegnutz 1930, 1939

23. Źródła ikonograficzne i fotografie (rodzaj, miejsce przechowywania, sygnatury)

24. Uwagi różne

25. Wypełnił

Dorota Bocheńska

imię i nazwisko

data

X/1993

26. Sprawdził

imię i nazwisko

data

27. Załączniki

wkładki z opisem - szt. 2
wkładki z planami - szt. -
wkładki z fotografiami - szt. 3

1. Miejscowość LEGNICA ul. Kościuszki 47	2. Obiekt (nazwa jak w karcie) W I L L A	3. Zawartość wkładki (nazwa obiektu lub materiału uzupełniającego) opis cd.
---	--	---

STOLARKA OKIEN: Słemię szerokie profilow. z klinćem, ozdobionym wklęsłym owalem, słupek ruchomy w formie lekko profilow. listwy; - suterena: okna skrzynkowe prostok., 2-skrzydł., 4-polowe, zamykane na skoble; okna skrzynkowe zamknięte łukiem odcinkowym, 3-dzielne /3-skrzydł./.. Skrzydło od zewn. 4-polowe, od wewn. 2-polowe. Klamki oryginalne, mosiężne; - 2-skrzydł. krosnowe, 2-polowe, na skoble /również w klatce schod. - na klamkę/; wysoki parter: okna prostok. skrzynkowe, 2-skrzydł., 2-poziomowe, z 2-skrzydł. nadświetlem otwieranym i uchylnym, z mechanizmem żaluzjowym i oryginalnymi mosiężnymi klamkami; okna skrzynkowe prostok., 1-skrzydł., 2-poziomowe z nadświetlem otwieranym /mechanizm żaluzjowy, klamki oryginalne/; weranda dostępna z tarasu zach., okna krosnowe 2-skrzydł., 2-poziomowe, skrzydło 6-polowe, nadśłemię 2-dzielne; II kondygnacja: okna prostok. skrzynkowe, 2-skrzydłowe, 2-poziomowe, z uchylną częścią 2-skrzydłowego nadświetla /klamki oryginalne/; III kondygnacja: okna prostok. skrzynkowe, 2-skrzydłowe, skrzydło 3 i 2-polowe /od zewn./.

STOLARKA DRZWI: na zawiasach francuskich. Suterena: drewniane, 1-skrzydł., 3-płycinowe, w prostych, gładkich obramieniach; - przedsionek: 2-skrzydłowe, wahadłowe, z mosiężnymi uchwyty, skrzydło 15-polowe z oszkleniem kryształowym /1 skrzydło nie istnieje/; - wysoki parter: drzwi 1-skrzydłowe, 4-płycinowe, w płycinowych futrynach i uskokowym obramieniu. W sieni gł. parteru 2 obramienia drzwi /brak skrzydeł/ w formie cokołu archit.: pilastry o uskokowych trzonach dźwigają trapezoidalny naczółek z nakładką w formie rombu; drzwi 1-skrzydłowe, 4-ro płycinowe /górną płyciną przeszkloną o wykreju łukowatym, od góry podzieloną 2 pionowymi szczelinami/, w uskokowym obramieniu dek. górą gzymsem z motywem styliz. palmetki wpisanej w arkadki; drzwi rozsuwane pełne, skrzydło 2-płycinowe; - II kondygnacja: drzwi 1-skrzydłowe, 4-płycinowe, górne płyciny przeszklone ze szczelinami krzyżującymi się, z okrągłą nakładką na lich przecięciu; drzwi 1-skrzydłowe, 2 i 4-płycinowe w profilow. obramieniu zwieńczonym odcinkiem gzymasu, w płycinowych futrynach; - III kondygnacja: drzwi 1-skrzydłowe, 3-płycinowe /górną płyciną przeszkloną/ i płycinowe, od 1/3 wys.przeszkłone, 2-dzielne.

R Z U T: na rzucie złożonym z 2 prostokątów, szerszego - skrzydło wschodnie i węższego - zachodnie. Wejście główne od pn. przez ganek na poziom sutereny. Sienć gł. na osi, układ pomieszczeń 2-traktowy, w partii sutereny zakłócony współczesnymi podziałami; w partii wysokiego cokołu układ komunikacyjny nieoryginalny, poprzez wyeliminowanie 3 otworów drzwiowych, wiodących z sieni gł. do pomieszczeń mieszkalnych. Środkowa sala traktu pd. parteru przedzielona wtórnie ścianką działową. Od zach. na szerokości całej elewacji taras, dostępny schodami w elew. pd.

B R Y Ł A: 3-kondygnacyjna, złożona z 2 prostopadłościanów /poziom sutereny nieznacznie poniżej poziomu tarasu/, nakryta dachem 4-spadowym w skrzydle wsch. i 3-spadowym w zach. Dolną kondygnację stanowi suterena, dostępna głównym wejściem z poziomu tarasu. W elewacji wsch. 2-kondygn. prostokątny ryzalit werandy i tarasu. Od pn. ganek wejściowy, w narożu między oboma skrzydłami 2-kondygn. niska dobudówka. Od zach. całą szerokość elewacji zajmuje taras pod którym garaż i część otwarta 3 arkadami. Schody na taras wzdłuż części elewacji połudn.

WNĘTRZE I WYPOSAŻENIE: sienć wys. parteru: sklepiena w części kolebką o wykreju elipt., mieści gł. klatkę schodową i boczną na wyższe kondygnacje, oddzielną prostok. szerokim przewężeniem wspartym na przyściennych filarach i centralne na kolumnie doryckiej, stojącej na wielobocznym cokole.

Wkładkę założył:**Dorota Bocheńska**.....**X/1993**
(imię, nazwisko, data)

Miejsce przechowywania negatywów: **PSOZ Legnica**.....

Z-d Poligr. Jan Jasiński W-wa, ul. Wolna 13, tel. 12-43-83

Wzór ODZ 1978 r.

- W ścianie pn. klatki schodowej szerokie, wysokie okno, od dołu uskokowe z oszkleniem witrażowym, 3-poziomowe, 3-dzielne, kresnowe. Pasy górny i dolny z szczeblinami ułożonymi romboidalnie /łuki wklęsłe/, zadrebn. podziałami /prostokąty, owale, romby/; kolory - fiolet, żółty, zielony, czarn. Środkowy pas podzielony prostokątnie szczeblinami, bordiura fiolet, szybki fakturalne /mocno uszkodz., brak wielu tafli/.

W sali środkowej parteru od zach.: 2 drewniane szczeblinowe, 2-drzwiowe obudowy na grzejniki /w jednej między szczeblinami kaboszony/; piec z białych kafli gładkich, bez dekoracji z suszarką, ograniczoną ażurowymi, żeliwnymi drzwiczkami. W sali narożnej pn.-wsch. parteru drewniana szafka 2-drzwiowa, skrzydła ażurowe - motyw zgeometryzowanej wici roślinnej, w centrum kaboszon. W II kondygnacji klatka schodowa oddzielona od pomieszczeń ściankami z 2 otworami arkadowymi o łuku odcinkowym; w części pn.-wsch. ścianka działowa z doświetleniem prostokątnym, 3-dzielnym. W każdej części po 3 krzyżujące się szczebliny z okrągłą nakładką na przecięciu /przeszklenie zamalowane/; w pomieszczeniu szafa-schówek o ściętym narożu usyt. w pn.-wsch. części pomieszczenia; płycinowa, zwieńczona szerokim, uskokowym gzymsiem, 1-skrzydłowa /drzwi nie istnieją/. W łazience narożnej, pd.-zach. II kondygn. podobna 2-drzwiowa szafa.

E L E W A C J E: na wysokim boniowanym cokole, wyższe partie ścian o podziale ramowym, zamkn. profilewanym gzymsiem w tynku i prostym, szerokim, okapowym.

Elewacja wschodnia: 3-kondygnacyjna, 5-osiowa, w tym z 3-osiowym, 2-kondygn. ryzalitem, mieszczącym werandę i taras. W partii cokołu 5 okien sutereny; centralne okno sutereny w partii ryzalitu w półkolistej płycinie, zamknięte łukiem odcinkowym, zabezpieczone kratą oryginalną, stalową, szczeblinową; między środkowymi szczeblinami 3 romby wypełnione ślimacznicami. W ścianie licowej cokołu ryzalitu boniowanie przybiera formę klinów. Elewacja podzielona 4 pilastrami o głowicach jońskich. Dwa środkowe wyznaczają szerokość ryzalitu. Między pilastrami otwory okienne ujęte w uskokowe ramy. Nad oknami wysokiego parteru nakładki tynkowe w kształcie koszy z różami. Pod oknami II kondygn. pas z dekoracją z pętelek, z umieszczoną w środku girlandą owocową. Partia werandy wsparta na 6 filarach /między boczными okna/ dek. w części górnej nakładką w formie zgeometryzowanej głowicy jońskiej. W pełnej balustradzie podokiennej owalne rozety. Werandę wieńczy gzyms kostkowy i balustrada balaskowa tarasu, poprzerwana murewanymi słupkami. W szerokości werandy i tarasu 3 otwory / 2 okienne i 1 drzwiowy/. W połaci dachu murewana, 2-osiowa facjatka z 3-kątnym naczółkiem w profilow. ramie, nakryta 2-spadowym ceramicznym daszkiem. Okna prostokątne umieszczone w płycinie, w polu naczółka okienko półkoliste.

Elewacja północna: 3-kondygnacyjna o różnej liczbie osi, z uskokiem w połowie długości. Część wsch. 3-osiowa o podziałach ramowych, bez pilastrów. Dekoracja okien j.w. W środkowej partii tej części niski, murewany ganek wsparty na 2 filarach, nakryty 3-spadowym daszkiem /blacha/. Pod nim wejście do wnętrza budynku. Sufit ganku odeskowany. **D r z w i g ł ó w n e** 2-skrzydłowe, o nierównej szerokości skrzydeł. 2 listwy przylgowe w formie uproszcz. pilastrów wydzielają 3 osie /oś środkowa najszersza/. Skrzydło środkowe na cokole, 4-płycinowe /3 płyciny pełne z prostokątnymi nakładkami/, górna przeszklona szkłem kryształowym, podzielona 3-krotnie krzyżującymi się szczeblinami z okrągłą nakładką na przecięciu. Nad okienkiem odcinek gzymsu z motywem palmetek. Boczne osie z 1 pełną, podłużną płyciną, górną przeszkloną j.w. z prostymi szczeblinami ułożonymi w romby. Otwór drzwiowy zamknięty profilow. szeroką listwą, tworzącą nad listwami przylgowymi rodzaj kapitelu. W partii klatki schodowej otwory okienne rozdzielone murewanymi słupkami. W narożniku między dwoma płaszczyznami elewacji niska, 2-kondygn. dobudówka, kryta 2-spadowym ceramicznym daszkiem. W części dolnej mieści otwór wejściowy do sutereny /drzwi 1-skrzydł. 4-płycinowe, górne pierwotnie przeszklone, szczebliny krzyżujące się z okrągłą nakładką/ i 1 wąskie, prostokątne okienko. W części górnej 2 prostokątne okna. Nad dobudówką 1 oś prostok. okien elewacji. W pozostałej części elewacji 1 otwór drzwiowy do sutereny /forma j.w./ i 1 okno suteren. Od zach. dobudówka mieszcząca garaż, zwieńczona tarasem.

1. Miejscowość LEGNICA ul. Kościuszki 47	2. Obiekt (nazwa jak w karcie) W I L L A	3. Zawartość wkładki (nazwa obiektu lub materiału uzupełniającego) opis cd.
---	--	---

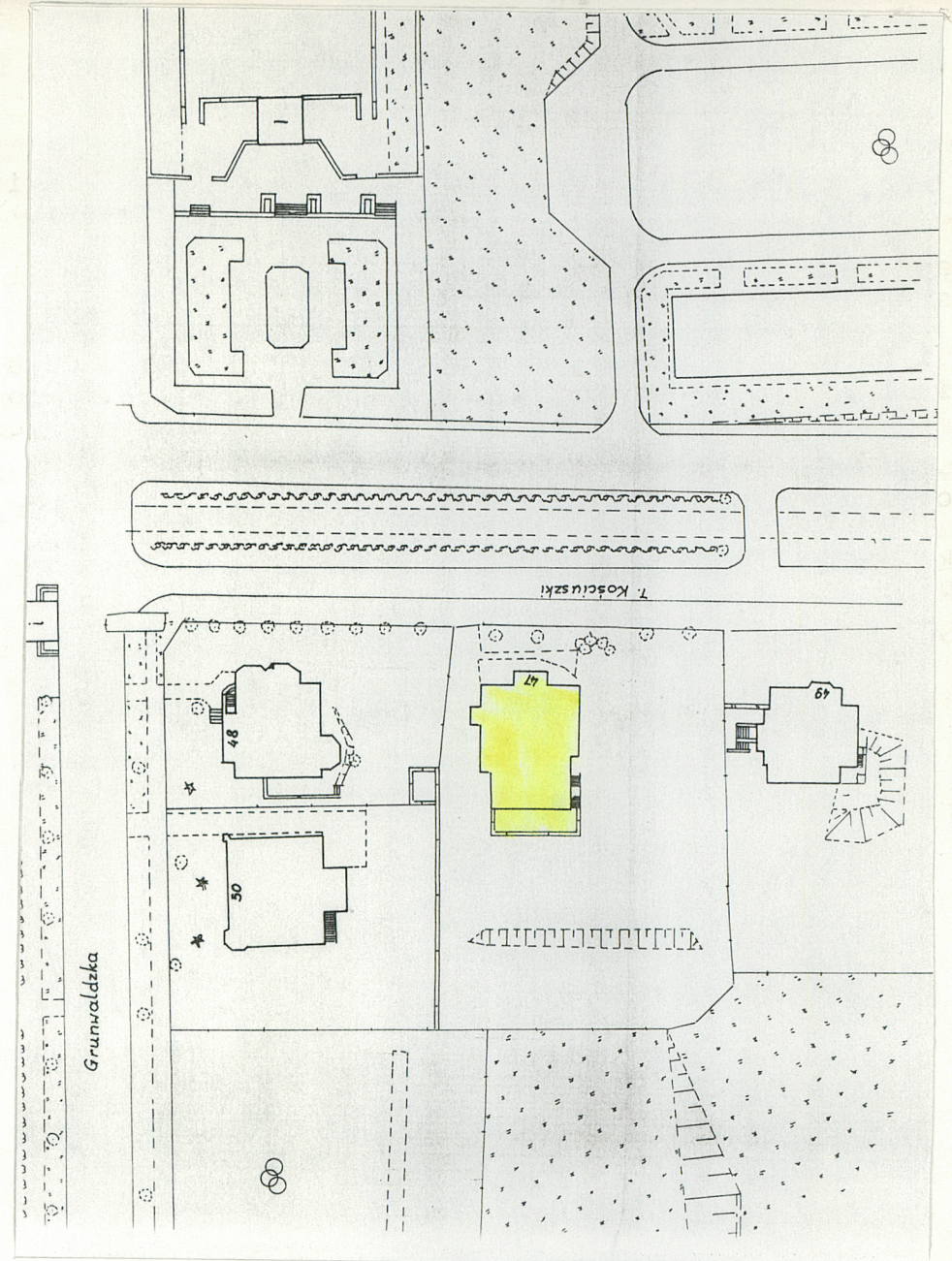
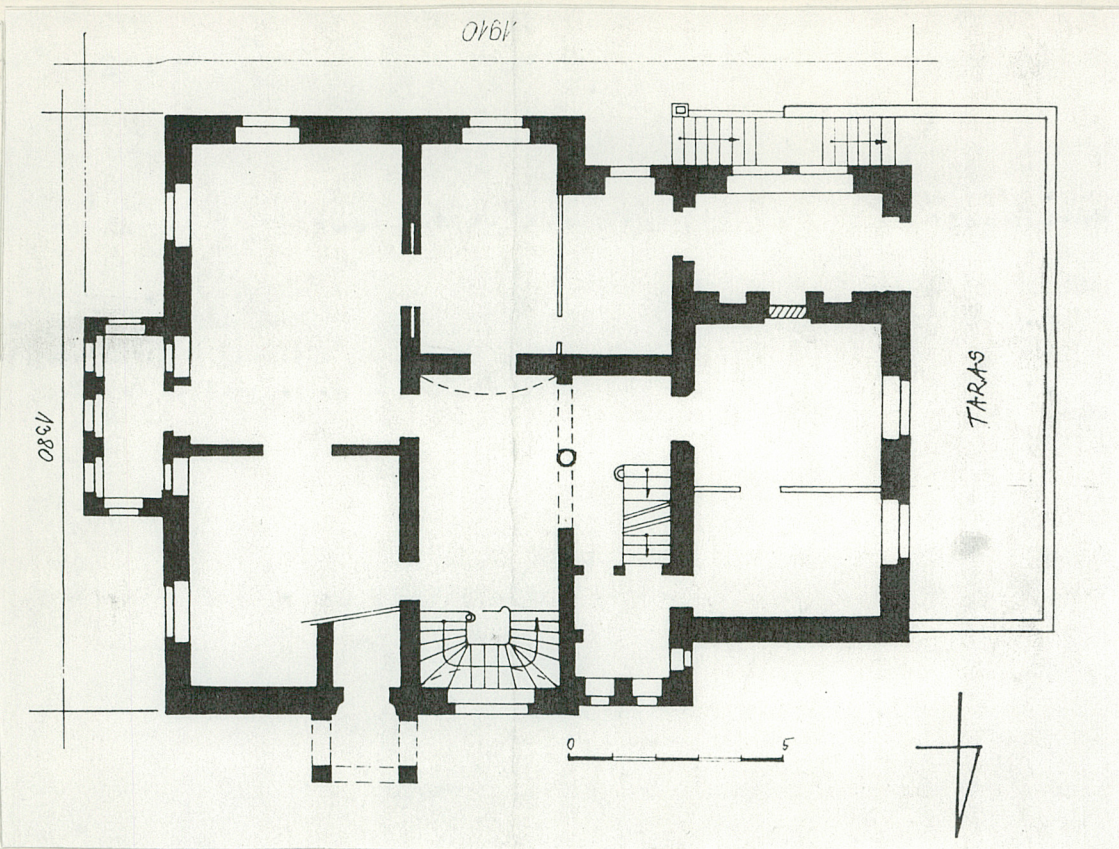
Elewacja zachodnia: 3-kondygnacyjna, 3-osiowa. W partii sutereny całą szerokość elewacji zajmuje 1-kondygn. dobudówka garażu o podziałach ramowych, z 3 arkadami w części pd., tworzącymi rodzaj podcienia. Mur dobudówki przecho-
dzi/przerwany 4 wąskimi, poziomymi otworami spływowymi/ w pełną balustradę tarasu, dostępnego od strony pd. 2-bie-
gowymi betonowymi schodkami o zniszczonej barierze murowanej. Elewacja o podziałach i dekoracji j.w. /brak koszy
z różami/. Narożna oś od pd. w III kondygn. ślepa. W połaci dachu 3-osiowa drewniana facjatka, nakryta płaskim,
2-spadowym daszkiem ceramicznym, z boków oblicowana dachówką.

Elewacja południowa: o podziałach i dekoracji jak północna, 3-osiowa, 3-kondygnacyjna. C z ę ś ć w s c h. w par-
tii cokołu z częściowe zniszczonym boniowaniem; 2 otwory okienne sutereny. Okna w dek. ramowej j.w. Oś środkowa
wąska, z wysoką, prostokątną płyciną w części górnej. W połaci dachu 3-osiowa drewniana facjatka j.w. W polu na-
czółka owalna płycina. W zach., cofniętej partii elewacji 3 osie okienne w ramach i z dekoracją j.w. Narożna oś
III kondygnacji ślepa. W połaci dachu powieka.

I N S T A L A C J E: elektryczna, wodno-kanalizacyjna, wc, co, odwadniająca.

Wkładkę założył: **Dorota Bochenńska - X/1993**
(imię, nazwisko, data)

Miejsce przechowywania negatywów: **PSOZ Legnica**



1. Miejscowość

2. Obiekt (nazwa jak w karcie)

3. Zawartość wkładki (nazwa obiektu lub materiału uzupełniającego)

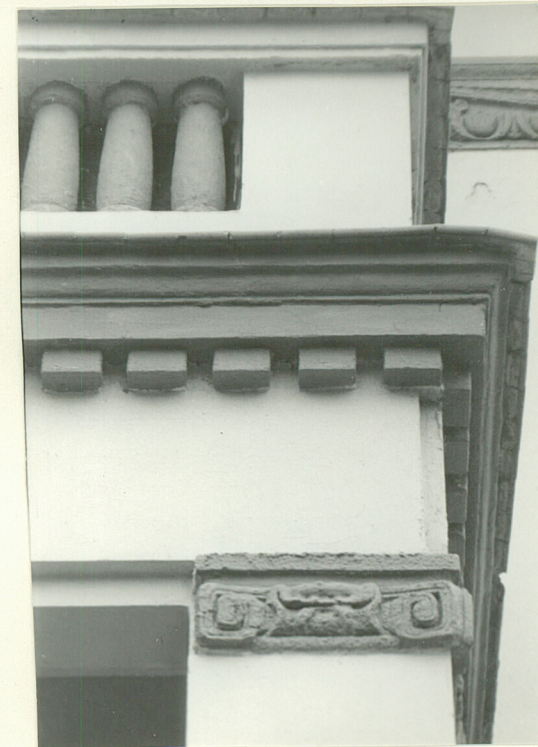
Legnica, ul. Kościuszki 47

willa

fotografie



1	2	3
4	5	6



Wkładkę założył: L. Dobrzyniecki, XI 1993 r.
(imię, nazwisko, data)

Miejsce przechowywania negatywów: PSOZ Legnica

Z-d Poligr. Jan Jasiński W-wa, ul. Wolna 13, tel. 12-43-83

1. Elewacja połudn.-zachodnia
2. Ryzalit elewacji wschodniej
3. Okno suterenu w ryzalicye jw.
4. Dek. podokienna elewacji wsch.
5. Pilaster elewacji wsch.
6. Dek. ryzalitu elewacji wsch.



7	8	9
10	11	12
13	14	



7. Dek. podokienna w ryzalicy jw.
 8. Elewacja pn.-zach.
 9. Okno klatki schod. w elew. pn.
 10. Drzwi główne w elewacji pn.
 11. Drzwi do suterenu w elew. pn.
 12. Drzwi wiatrołapu
 13. Klatka schod. w poziomie suterenu
 14. Okno witrażowe klatki schod./por. 9/

1. Miejscowość

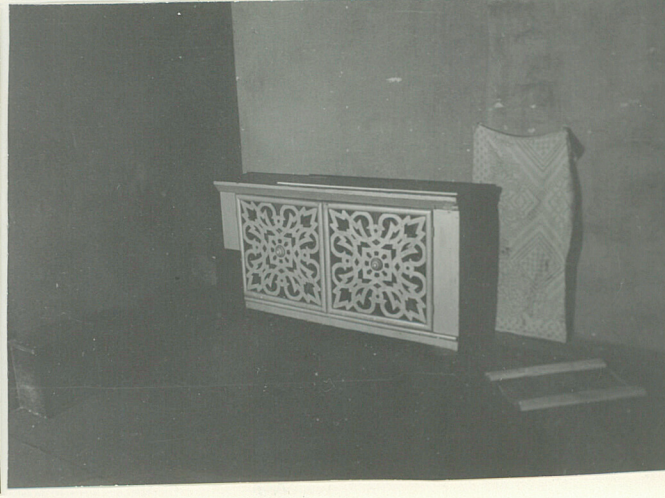
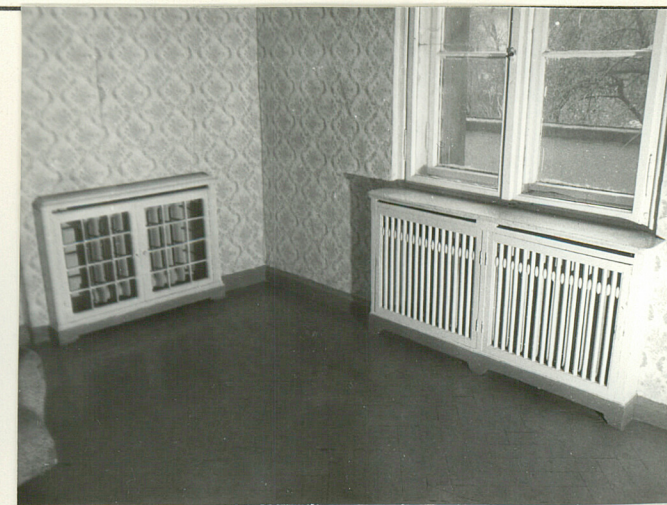
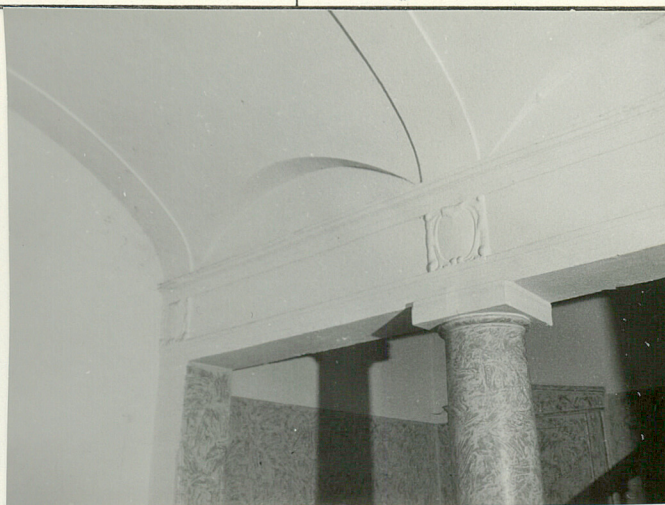
2. Obiekt (nazwa jak w karcie)

3. Zawartość wkładki (nazwa obiektu lub materiału uzupełniającego)

Legnica, ul. Kościuszki 47

willa

fotografie



L. Dobrzyniecki, XI 1993 r.

Wkładkę założył:

(imię, nazwisko, data)

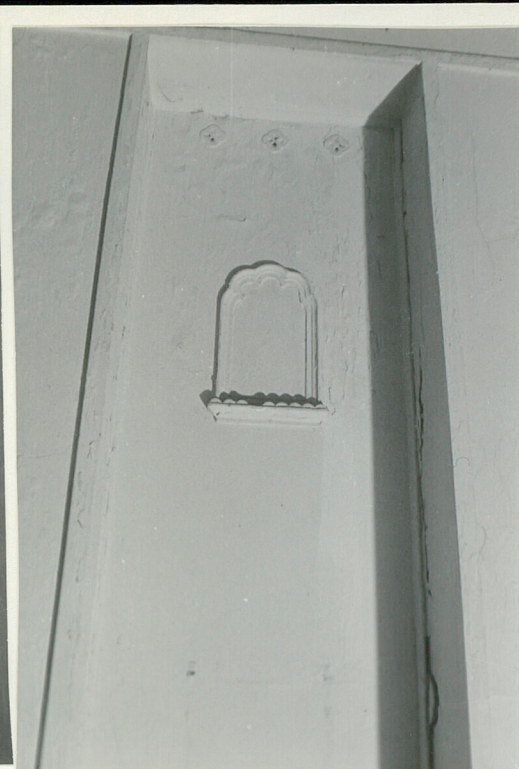
PSOZ Legnica

Miejsce przechowywania negatywów:

Z-d Poligr. Jan Jasiński W-wa, ul. Wolna 13, tel. 12-43-83

15. Sień gł. wysokiego parteru
 16. Sklepienie sieni gł.
 17.-18. Sala środk. parteru od zach.
 /obudowa grzejników i piec/
 19. Szafka ścienna w sali narożnej
 pn.-wsch. parteru
 20. Drzwi w sali parteru od wsch.

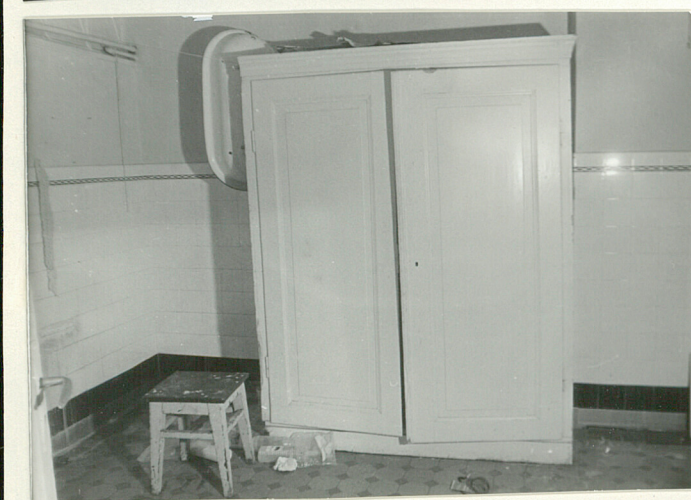
15	16	17
18	19	20



21	22	23
24	26	27
25		



21. Drzwi w sali jw.
 22. Drzwi w sali parteru od zach.
 23. Dek. werandy narożnej pd.-zach.
 24.-26. Szafy, glazura i drzwi pomieszczeń
 II kondygn. od wschodu
 27. Pomieszczenie poddasza



26



1. Miejscowość

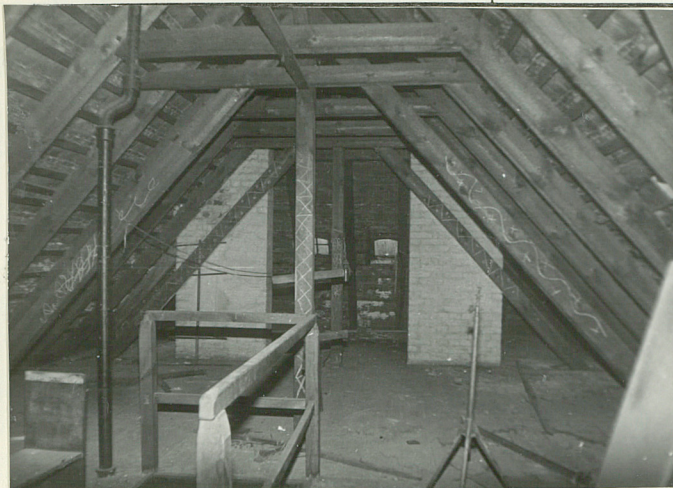
Legnica, Kościuszki 47

2. Obiekt (nazwa jak w karcie)

willa

3. Zawartość wkładki (nazwa obiektu lub materiału uzupełniającego)

fotografie



28	29	30
31	32	

28.-29. Więźba dachowa

30. Pomieszczenie gł. sutereny od wsch.

31.-32. Pomieszczenia sutereny i piwnic

Wkładkę założył: L. Dobrzyniecki, XI 1993 r.
(imię, nazwisko, data)

Miejsce przechowywania negatywów: PSOZ Legnica

Z-d Poligr. Jan Jasiński W-wa, ul. Wolna 13, tel. 12-43-83

Wzór ODZ 1978 r.