

A B C D E F G H I J K L M N O P R S T U V X Y Z

Nr 55
DOLNOŚLĄSKIE

1. Obiekt

W I L L A

2. Czas powstania
lata 20-te

XX w.

3. Miejscowość

LEGNICA

4. Adres ul. Kolbego 22 ob. 18
59-220 Legnica

nr hipoteczny

5. Przynależność administracyjna

województwo legnickie

gmina -
pow. miechów

6. Poprzednie nazwy miejscowości

LIEGNITZ

Opitzstr. 24

7. Przynależność administracyjna

przed 1 VI 1975

województwo wrocławskie

powiat Legnica

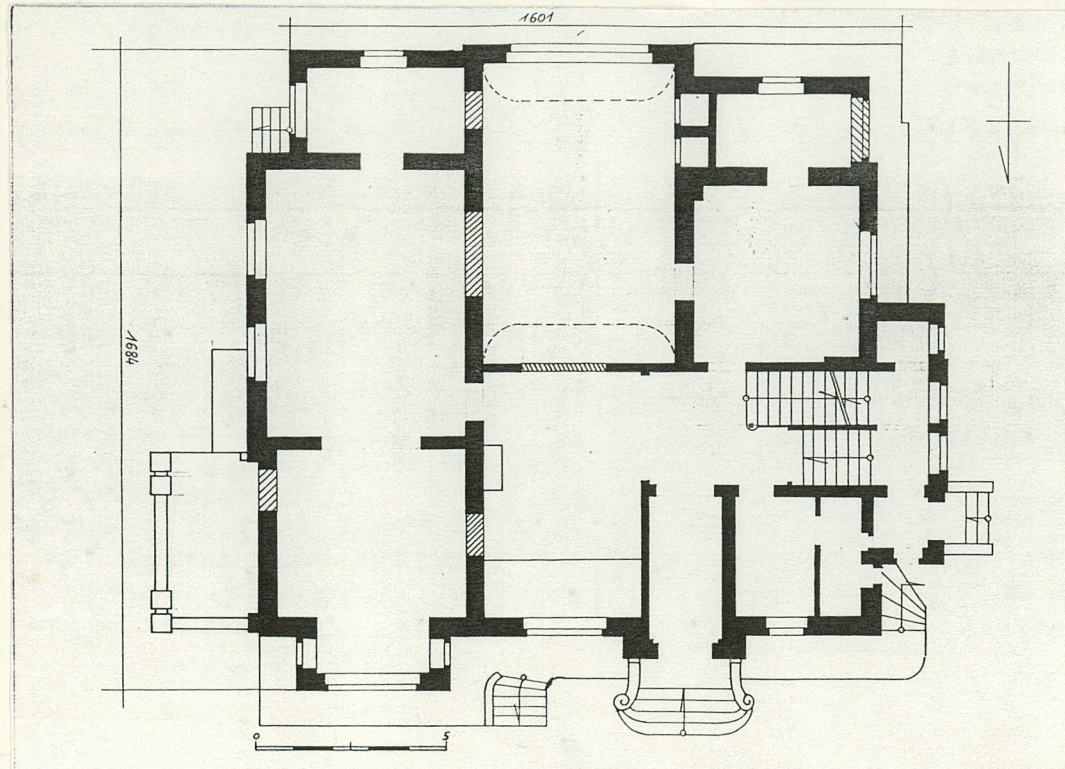
8. Właściciel i jego adres

Skarb Państwa

9. Użytkownik i jego adres

10. Rejestr zabytków

651/ 9 89/4 data 29.12.1993



Willa wzniesiona w l. 20-tych XX w. w stylu eklektycznym. Należała do Erb. Müller sche /dziedzictwo Müllerów/, zamieszkiwała ją m.in. wdowa A. MÜLLER. W latach 1945-93 w użytkowaniu jednostek AR. Były w niej biura oraz magazyny sprzętu biurowego i innego. We wrześniu 1993 przekazana władzom polskim.

SYTUACJA: dzielnica Tarninów, obszar tzw. "kwadratu" - wolnostojąca willa na zadrzewionej działce, u zbiegu ulic Kolbego i Wyspiańskiego, elewacją pn. zwrócona do ul. Kolbego. Posesję od pn. i zach. otacza oryginalne ogrodzenie z siatki na ceglanej podmurówce; słupki stalowe, kute w formie prostych, ostro zakończonych szczeblin z motywem 3 kwadratów w części górnej i prostokąta w dolnej. 2-drzwiowa furтка i części przyległe ograniczone 4 murowanymi słupkami, zakończonymi betonowym kołpakiem. Szczebliny drewniane proste, między nimi 3 rzędy kaboszonów.

MATERIAŁ I KONSTRUKCJA: fundamenty i ściany ceglane, na zaprawie cem.-wap. otynkowane zaprawą wapienną gładką i cem.-wap. fakturalną; cokół wysoki z cegły klinkierowej; schody zewn. wejściowe granitowe, murki z ciosów piaskowcowych; pozostałe schody zewn./do fosy i bocznej klatki schod./ betonowe i ceglane. Balustrada fosy i kraty okien przyziemia stalowe, kute, o tym samym motywie - prostych szczeblin ujętych w części górnej i dolnej kleszczowo listwami, z których zewn. dek. motywem stylizow. liści. Poręcz w kształcie walca.

D A C H: 4-spadowy o różnej wysokości ryzalitów, krytych dachami 3-spadowymi i mansard. z 4-boczną wieżyczką doświetloną w części centr. i 5 przewodami kominowymi.

W I Ę Z B A: 2-kondygn. z zagospodarowanym poddaszem, płatwiowo-stolcowa z 1 rzędem stolców, mocowanych do krokwi kleszczami. Mocowana na zamki ciesielskie i śruby.

SKLEPIENIA I STROPY: w piwnicach stropy płaskie i odcinkowe Kleina; w wyższych kondyng. pseudokolebkowe /sala III traktu środk. od pd./ oraz płaskie drewniane z podsufitką, niektóre ze stiukami oraz dek. listwami drewnianymi lub z gładką faseta. W aneksie sali narożnej pn.-wsch. i przedsionku sklepienie kolebkowe.

POSADZKI I PODŁOGI: w piwnicach posadzki betonowe, lastrykowe /3-barwne/ oraz podłogi deskowe; w partii przyziemia parkiet taflowy, parkiet w jodełkę, deski, lastryko 3-barwne; w wyższych kondyng. deski i lastryko 3-barwne.

S C H O D Y: główne: 2-biegowe, drewniane z balustradą z toczonych tralek /motyw podłużnych "koralii" zakończ. 4-bocznio/, przeciętą 4-bocznymi słupkami z płycinową dek. w części górnej. Słupki kończące biegi schodów w formie 4-bocznego filarka na wysokim cokole, z motywem płycinowym w części górnej, poprzecznymi kanelurami i ściętym 4-bocznio wierzchołkiem /krawędzie ścięcia łukowate/. Poręcz drewniana profilow. Słupek 1-go biegu schodów j.w. z kampanulami w górnych płycinach; schody na II kond. strychu drewniane, zabiegowe z poręczą w kształcie walca; schody wewn. do piwnic 2-biegowe, drewniane z poręczą w formie walca, dolny bieg na podmurówce ceglanej; schody przedsionka 1-biegowe drewniane, szerokie, z poręczami drewnianymi w formie walca zakończ. kulami.

14. Kubatura 2600,6 m ³	15. Powierzchnia użytkowa 825,6 m ²	16. Przeznaczenie pierwotne mieszkalne	17. Użytkowanie obecne
18. Prace budowlane i konserwatorskie, ich przebieg i dokumentacja O pracach remontowych w latach 1945-93 brak danych.		19. Stan zachowania (fundamenty, ściany zewnętrzne, ściany wewnętrzne, sklepienia, stropy, konstrukcje dachowe, pokrycie dachu, wyposażenie i instalacje) - dach nieszczelny, nie zabezpieczone światliki - więźba w stanie dobrym /miejscami zawilgocona/ - ściany zawilgocone, zasolone /od pd./ - sklepienia i stropy - sklepienia piwnic i stropy pomieszczeń od pd. zawilgocone /wynik braku odwodnienia dobudówek werandy/, z zarysowaną podsufitką, stiuki mało wyraźne, niektóre skute - posadzki i podłogi - podłogi i parkiety wymagają oczyszczenia i konserwacji - schody w stanie dobrym - stolarka okien wymaga konserwacji - stolarka drzwi wymaga napraw /zwłaszcza drzwi gł./, oczyszczenia z przemalowań - boazerie wymagają uzupełnienia, częściowo rekonstrukcji, usunięcia przemalowań - kominek przemalowany, płyta marmurowa pęknięta - taras - balustrada tarasu zniszczona - instalacje - odwadniająca do wymiany, pozostałe wymagają konserwacji i napraw - ogrodzenie wymaga oczyszczenia, rekonstr. kilku słupków, naprawy stolarki furtki, odtworz. brak. klamki 20. Najpilniejsze postulaty konserwatorskie - uszczelnić dach, wymienić instalację odwadniającą, - osuszyć ściany i stropy, - oczyścić i naprawić kominek, - zrekonstruować boazerię sieni i sali pn.-wsch. oraz barierę tarasu, - przeprowadzić konserwację drzwi głównych.	

21. Akta archiwalne (rodzaj akt, numer i miejsce przechowywania)

24. Uwagi różne

22. Bibliografia

Liegnitzer Einwohnerbuch-Adressbuch, Liegnitz 1930
1939

23. Źródła ikonograficzne i fotograficzne (rodzaj, miejsce przechowywania, sygnatury)

25. Opracował

tekstDorota Bocheńska, IX 1993.....
imię, nazwisko, data, podpis
plany, rysunkiLeszek Dobrzyniecki, IX 1993.....
imię, nazwisko, data, podpis
zdjęcia fotogr.Leszek Dobrzyniecki, IX 1993.....
imię, nazwisko, data, podpis
miejsce przechowywania negatywówPSOZ Legnica.....

KARTA PO WYPEŁNIENIU PODLEGA OCHRONIE NA PODSTAWIE PRZEPISÓW PRAWA AUTORSKIEGO !

26. Adnotacje o inspekcjach, informacje o zmianach (daty, imiona i nazwiska wypełniających)

27. Załączniki wkładki z opisem - szt. 2
wkładki z planami - szt. 2
wkładki z fotografiami - szt. 3

1. Miejscowość	2. Obiekt (nazwa jak w karcie)	3. Zawartość wkładki (nazwa obiektu lub materiału uzupełniającego)
LEGNICA, ul. Kolbego 22	W I L L A	opis cd.

STOLARKA OKIENNA: skrzynkowa i krosnowa na zawiasach francuskich, w części zachowane mosiężne klamki, listwy ślepienia profil. Słupki ruchome w formie prostego pilastra dek. prostokątną nakładką z wklęsłym owalem. 1/- 1 i 2-skrzydłowe, prostokątne i półkoliście zamknięte z uchylnym nadświetleniem o różnych podziałach: 3 pionowymi szczeblinami lub przecinającymi się z rombem w przecięciu, lub bez podziałów /pozostałości mechanizmu żaluzjowego w przyziemiu/; 2/- 2-poziomowe, 3-dzielne, zamknięte łukiem eliptycznym /pozostałości mechanizmu żaluzjowego w przyziemiu/; 3/- 2-skrzydłowe, skrzynkowe, z 4-półowym, 4-poziomowym skrzydłem; 4/- okienka owalne, okrągłe i półkoliste, krosnowe z zadrobnionymi szczeblinami; 5/- okno klatki schodowej 3-dzielne, 3-poziomowe, krosnowe, część górna i dolną z zadrobnionymi szczeblinami.

STOLARKA DRZWI: poddasze: 1-skrzydłowe drewniane 4-płycinowe, w płycinowych futrynach i profil. obramieniach; w niektórych oryginalne mosiężne szyldy i klamki o fakturze groszkowanej; drzwi z klatki schod. do sieni poddasza: umieszczone w prostokątnej, przeszklonej od 1/3 wysok. ścianie o zadrobnionych szczeblinach; 1-skrzydłowe, 2-płycinowe w części dolnej, w górnej przeszklone j.w.; drzwi z klatki schod. do sieni II kondygn. umieszczone w drewnianej ścianie, z nadświetleniem zamkniętym; II kondygn.: drzwi 1-skrzydłowe, 6-płycinowe, niektóre z zachowanymi klamkami i szyldami; I kondygn.: drzwi 1-skrzydłowe, 4, 6 i 8-płycinowe, w płycinowej futrynie, z obramieniem profilow.; drzwi rozsuwane z częścią dolną pełną, górną przeszkloną, część środkowa z zadrobnionymi, kwadratowymi i prostokątnymi płycinami.

WNĘTRZE I WYPOSAŻENIE: sala narożna pn.-wsch. przyziemia: z od pn. sklepieniem kolebką aneksem o wykroju koszowym, 3-osiowym, z oknem środkowym 3-dzielnym. Sufit z gładką faseta, oddzielną profilowanymi listwami. Wewnątrz podwójna rama stiukowa z wyciętymi narożami w których kwadratowe nakładki. W pole utworzone przez ramę wpisana szeroka, okrągła listwa z motywem kwiatów, z 4 symetrycznymi, kwadratowymi nakładkami. W centrum rozeta z kwiatów i liści. Drzwi do sali rozsuwane, parkiet taflowy. Sala środkowa od wsch.: sufit z szeroką, gładką faseta. Z dekoracji sztukatorskiej pozostały 4 rozetki w środkach boków. W sali witryna, wąska, przeszklona. Pola przeszklone zamknięte łukiem nadwieszonym. Witryna zwieńczona gzymsem i kostkową nakładką. W zach. ścianie rozsuwane drzwi zabite płytami. Sala przyziemia w I trakcie: obwiedziona płycinową boazerią /przemalowana/ z podestem od pn. Sufit z dek. pseudokasetonową; na przecięciu listew malowane rozetki. Wnętrza kasetonów przemalowane emulsją, spod niej widoczna perełkowa bordiura. W ścianie wsch. sali prostokątny, murowany, ceglany kominek. Palenisko zamknięte odcinkowo, kafle ekranu paleniska z wklęsłą dekoracją o motywie małżowinowym. Nad otworem ceramiczna plakietka z grupą siedzących ptaków. Kominek zamknięty płytą z białego marmuru. Drzwi rozsuwane w ścianie pd. zabite płytami. Parkiet w jodełkę. Sala środkowa od pd. w przyziemiu: sklepienie pseudokolebką /tynki sklep. wykonane z siatki obrzuconej zaprawą/. Obwiedziona płycinową boazerią sosnową, której dolne płyciny w prostokącie stojącym /zastąpione współcz. płytą laminowaną/, a górne w prostokącie leżącym, dekorowane malowanym motywem rombu i perełek, wewnątrz którego żółta, kwadratowa, niepełna rama z zielonym kwadracikiem. W ścianie zach. w boazerię wmontowane: szafka ścienna i szyb windy z częściowo zachowaną maszyną. Drzwi 1-skrzydłowe, pełne, 8-płycinowe z malowanymi motywami jak w boazerii, futryny szerokie, płycinowe. W pn. ścianie sali drzwi rozsuwane, zabite płytami. Drewniana obudowa grzejników z mosiężną ażurową przesłoną zachowana. Parkiet dębowy w jodełkę, oryginalny.

Wkładkę założył:Dorota Bocheńska.....IX 1993
(imię, nazwisko, data)

Miejsce przechowywania negatywów:PSOZ Legnica.....

Sień główna: od pn. i wsch. otwarta arkadami /półkolistą i eliptyczną/, w których skrzydła drzwiowe /w elipt. nie zachowane/. Od zach. klatka schodowa na wyższe kondygnacje i do piwnic. Pierwotnie sień obwiedziona drewnianą boazerią, po której pozostały 2 słupki w narożu pn.-wsch. i pd.-wsch. Obecnie wyłożona zielonymi kafelkami. Parkiet w jodełkę. Sufit z fasetą i podciągami. Drzwi do przedsionka 2-skrzydłowe, dołem płycinowe, górą przeszklone z półkolistym, uchylnym nadświetlem o zadrobnionych szczeblinach.

R Z U T: 3-traktowy; wejście gł. z przedsionka umieszczonego w 1-szym ciągu pomieszczeń. Z przedsionka wejście do sieni gł. z klatką schodową. Z sieni wejścia do głównych sal przyziemia i pomieszczeń gospodarczych, zlokalizowanych w narożniku pn.-zach. Amfiladowy układ sal zakłócony przez zlikwidowanie kilku otworów drzwiowych /w tym 2 szerokich z rozsuwanymi drzwiami. Kondygnacje II i III powtarzają rzut parteru. W stropie sieni III kondygn. prostokątne, przeszklone doświetlenie poprzez wieżyczkę.

B R Y Ł A: zróżnicowana przestrzennie, na wysokim cokole w którym półziemne piwnice, dostępne z kanału "fosa" lub od wewnątrz. Korpus gł. 2-kondygn. nakryty 4-spadowym dachem z 2 murowanymi facjatkami od pn. i wsch. oraz wieżyczką na skrzyżowaniu kalenic. Wieżyczka doświetlająca drewniana, opierzona dachówką pojed. z łamanym 4-spadowym daszkiem, w szczycie którego blaszana puszka. 5 przewodów kominowych wykonanych z białej cegły klinkierowej, z murowanym, otynkowanym, ozdobnym zwieńczeniem nakrytym łukowatymi daszkami. Od pn. 1-kondygn., od pd. 3-kondygn., od zach. 2-kondygn. ryzalit. W narożach elewacji pd. 2-kondygn. dobudówki z drewnianymi werandami, krytymi 2-spadowymi dachami ceram. Od zach. do ryzalitu przylegają niskie dobudówki. Poddasze zagospod.

ELEWACJE: na wysokim cokole z cegły klinkierowej /przemalowanym/, obwiedzione podwójnym pasem rustykalnego tynku bezpośrednio nad cokołem. Zamknięte szerokim gzymsiem okapowym /o wykroju wklęsły/. Podokienniki kamiennie w formie odcinka profil. gzymsu z kapinosem. Okna II kondygn. pierwotnie zasłonięte były okiennicami.

Elewacja północna główna: 4-osiowa, 2-kondygn. z centralnie umieszczoną w dolnej połaci dachu 3-osiową facjatką i 1-kondygn. ryzalitem od wsch. Elewację obiega kanał "fosa", do którego zejście betonowymi schodkami. W partii cokołu 5 prostokątnych okien piwnicznych i 1 otwór drzwiowy /1-skrzydł., 5-płycin., 4 płyciny z listwami w jodełkę, górna przeszklona, okratowana. W 2-jej osi od zach. portal wejściowy, dostępny rozszerzającymi się granitowymi schodami z piaskowcą, pełną balustradą, spiralnie zawiniętą w częściach dolnych. Otwór drzwiowy prostokątny z 2-dzielnym nadświetlem, oddzielonym szeroką, kamienną listwą ślemieniową. W nadślemieniu 2 okienka /oddzielone w pionie j.w./ z oszkleniem kryształowym i szczeblinami, tworzącymi kształt rombu. Otwór w całości ujęty ramą dek. motywem wolich oczu, flankowany pilastrami na wysokim cokole, z głowicami, wypukłymi płyciną z rozetką. Pilastry dźwigają belkowanie i naczółek, obwiedziony szeroką, profil. ramą z łuków wklęsłych i wypukłych. W polu naczółka owalny, gładki kartusz herbowy, otoczony motywem wstęgi zawiniętej wolutowo w kluczu i zwisającym spod niej lambrekinem. Na kartuszu zawieszona girlanda z liści laurowych, zawinięta po bokach. Pozostałą część pola wypełniają liście palmy. Stolarka drzwi głównych: 2-skrzydłowe, w części dolnej płycinowe /listwy płycin ułożone w romby/. Część górna oszklona szkłem kryształowym, ze szczeblinami ułożonymi w romby. Listwa przylgowa w postaci pilastra z prostokątną nakładką w kapitulu, dek. poprzecznymi kanelurami i wklęsłym owalem. Portal flankuje od zach. okno zamknięte półkoliście, od wsch. eliptycznie. W partii ryzalitu 3-dzielne okno przedzielone murowanymi węgarami, środkowe nieco wyższe. Ryzalit obiega pod gzymsiem wieńczącym pas z dek. sgraffitową /rysunek umbrą na żółtawym tle/, przedst. na tle pejzażu 4 putta, ciągnące mięsistą, liściastą girlandę. W polu nad środkową częścią 3-dzielnego okna narysowany "naczółek" o motywach meandrowych i geometrycznych. W II kondygn. 4 osie okien prost. /w tym 1 parzyste, ze wspólnym podokiennikiem/. Przy oknach widoczne ślady okiennic /haki/. Facjatka 3-osiowa ze wspólnym podokiennikiem, zamkn. szczytem o nieregularnej linii wykroju. W polu szczytu 1 półkolistе okienko, nad nim symetrycznie rozmieszczona wień akantowa. Gzyms szczytu z płaską dekoracją pseudomachikułową.

1. Miejscowość	2. Obiekt (nazwa jak w karcie)	3. Zawartość wkładki (nazwa obiektu lub materiału uzupełniającego)
LEGNICA, ul. Kolbego 22	W I L L A	opis cd.

Elewacja zachodnia: w partii cokołu 2 otwory okienne piwn./w tym 1 umieszczony niżej/, 2-kondygn., o różnej liczbie osi w każdej kondygnacji, z 2-kondygn. ryzalitem, nakrytym dachem mansardowym, mieszczącym klatkę schodową. W narożu pn. zejście do "fosy", ryzalit obudowany dwoma 1-kondygn. przybudówkami z daszkami ceramicznymi, mieszczącymi wejście do klatki schodowej i pomieszczenia sanitarne. Drzwi do przybudówki od pn. jak w partii cokołu elewacji głównej. Dostępne 2 betonowymi schodkami, ograniczonymi murkami ceglanymi w kształcie ćwiartki koła. W przyziemiu ryzalitu 2 prostok. okratowane okna bez podokienników. Okna II kondygn. szerokie, z podokiennikiem. W szczycie ryzalitu 3 owalne okienka podstrysza. W partii pn. ściany 2 półkoliście zamknięte, okratowane okna pomieszczenia kuchennego bez podokienników, wyżej 1 wąskie prostok. z gzymsem podokiennym. W pd. partii ściany w przyziemiu 1 szerokie, eliptycznie zamknięte okno z siatką współcz., wyżej parzyste okna prostok. ze wspólnym podokiennikiem. W połaci dachu 2 powieki /1 szersza, 3-dzielna/ i świetlik. W narożu pd.-zach. elewacji umieszczona dobudówka, której II kondygn. stanowi drewniana weranda, nakryta 2-spadowym dachem. W jej części zach. podokiennik po znajdującym się tam wcześniej szerokim, eliptycznie zamkniętym oknie.

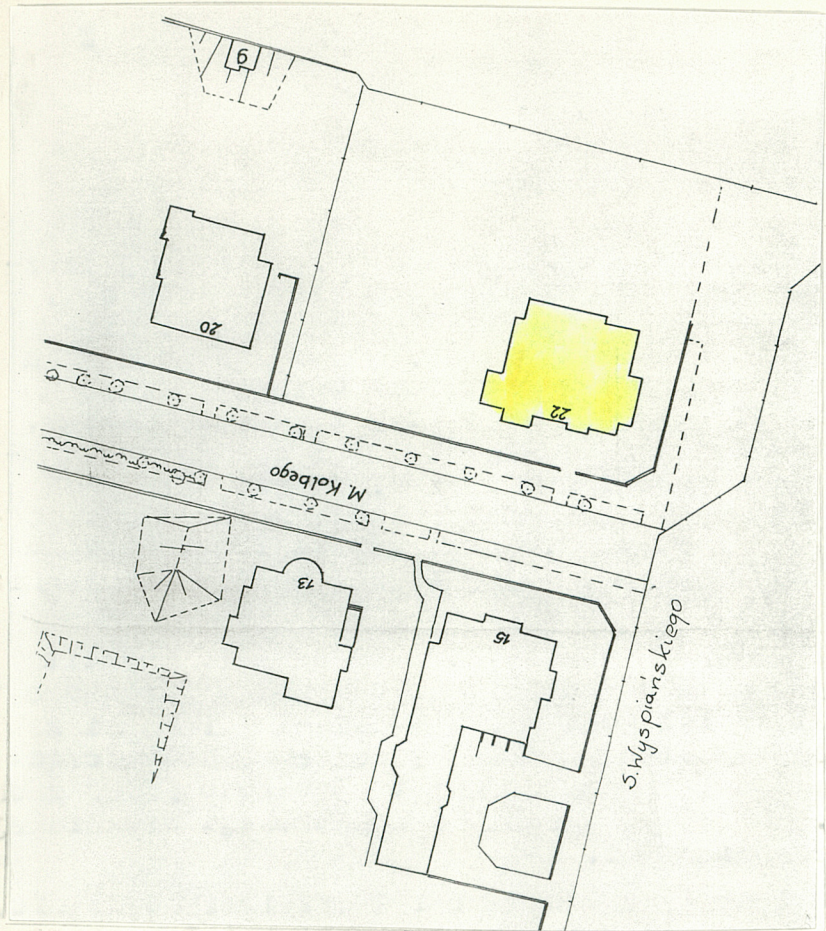
Elewacja południowa: symetryczna, 2-kondygn. z 3-kondygn. ryzalitem, obudowanym 2-kondygn. dobudówkami. Ryzalit w partii cokołu z 3 otworami okien piwnicznych, w partii przyziemia z 3 oknami o wspólnym podokienniku /środkowe najwyższe/, w II kondygn. z 2 prostok. oknami posiadającymi podokienniki, w III kondygn. z 3 osiami okiennymi ze wspólnym podokiennikiem. Nakryty dachem 3-spadowym z powieką, obwiedziony prostym gzymsem wieńczącym. Dolne części dobudówek na cokole j.w., pierwotnie od czoła przeprute 3-dzielnym szerokim oknem zamkniętym koszowo /okno zach. zamurowane, w tym miejscu prostok. ze współcz. stolarką/. W II kondygn. dobudówek werandy o konstrukcji drewnianej ciesielskiej, z boków przeszklone, od czoła otwarte, z balustradami szczeblinowymi.

Elewacja wschodnia: obwiedziona pod gzymsem /o różnym profilu/ stiukową listwą, z 3 oknami i 1 drzwiami do piwnic, 4-osiowa z osią skrajną od pd., którą stanowi dobudówka z werandą; otwarta od wsch. półkoliście zamkniętym szerokim oknem z podokiennikiem. Elewacja wsch. z uskokiem, wydzielającym 2 osie okienne w partii środkowej i 1 oś z tarasem w przyziemiu. Okna elewacji w przyziemiu półkoliście zamknięte. W II kondygn. prostok. z podokiennikami j.w. Taras umieszczony na wys. cokołu z 1 oknem piwn., otoczony murem pełną balustradą, zachowaną w 3/4. W narożu pn.-wsch. zachowany pilaster po pergoli /?/. Otwór wejściowy na taras zamurowany. W połaci dachu murem 2-osiowa facjatka, obwiedziona gzymsem jak pn.

INSTALACJE: wodno-kanalizacyjna, wc, co /oryginalne/, elektryczna, wentylacja grawitac., odwadniająca.

Wkładkę założył: Dorota Bocheńska, IX.1993
(imię, nazwisko, data)

Miejsce przechowywania negatywów: PSOZ Legnica



1. Miejscowość

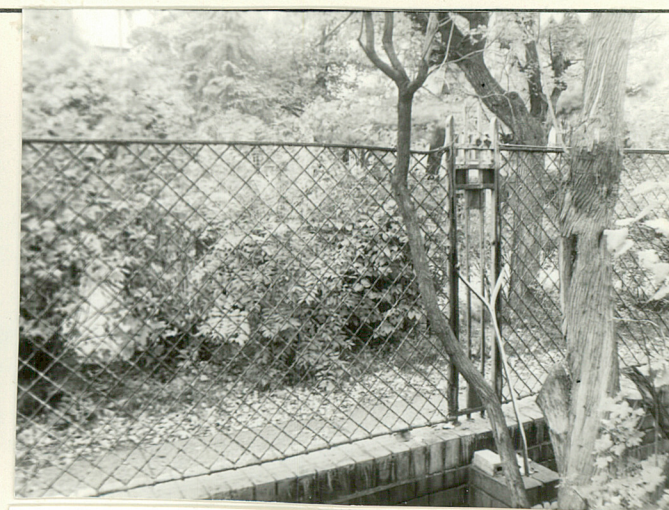
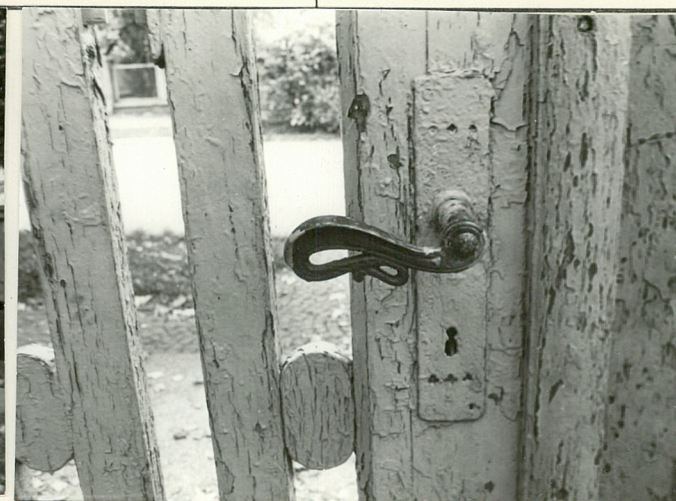
Legnica, Kolbego 22

2. Obiekt (nazwa jak w karcie)

willa

3. Zawartość wkładki (nazwa obiektu lub materiału uzupełniającego)

fotografie



Wkładkę założył:
 (imię, nazwisko, data)

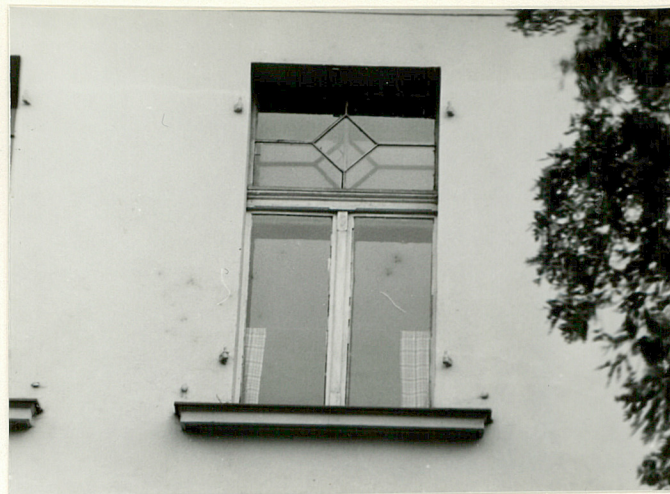
L. Dobrzyniecki, XI 1993 r.

Miejsce przechowywania negatywów:
 PSOZ Legnica

Z-d Poligr. Jan Jasiński W-wa, ul. Wolna 13, tel. 12-43-83

1. Bramka i fragm. ogrodzenia od ul. Kolbego
2. Oryginalna klamka furtki
3. Fragment oryg. siatki ogrodzenia
4. Portal główny wejściowy w fasadzie
5. Naczółek portalu
6. Dekoracja szczytu fasady

1	2	3
4	5	6



7	8	9
10	11	12

- 7. Dekoracja ryzalitu fasady
- 8. Okno II kond. fasady
- 9. Elewacja wschodnia
- 10. Wnętrze werandy w narożu pd.-wsch.
- 11. Elewacja zachodnia
- 12. Elewacja południowa

1. Miejscowość

2. Obiekt (nazwa jak w karcie)

3. Zawartość wkładki (nazwa obiektu lub materiału uzupełniającego)

Legnica, Kolbego 22

willa

fotografie



13. Okno parteru elewacji pd.
 14. Weranda w narożu pd.-zach.
 15. Drzwi do suterenu od str. zach.
 16. Okno suterenu
 17. Kanał "fosy" od str. pn.
 18.-19. Drzwi z przedsionka do sieni gł.
 /z obu stron/

13	14	15
16	17	

Wkładkę założył: L. Dobrzyniecki, XI 1993
 (imię, nazwisko, data)

Miejsce przechowywania negatywów: PSOZ Legnica

Z-d Poligr. Jan Jasiński W-wa, ul. Wolna 13, tel. 12-43-83

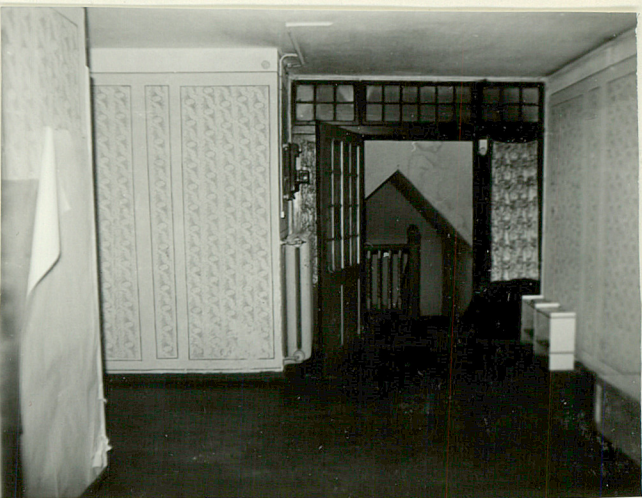
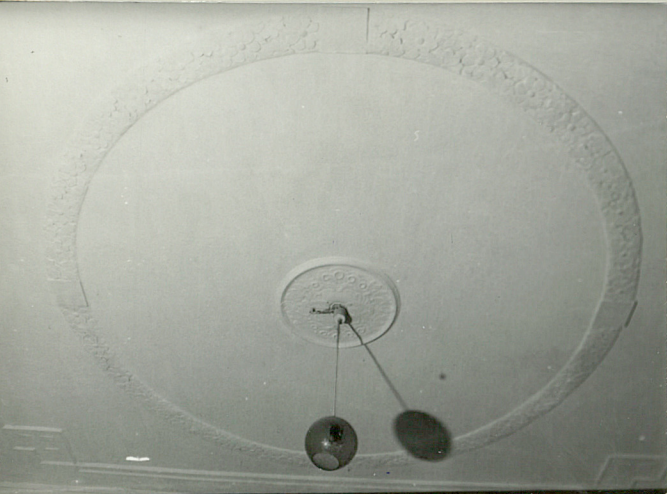
Wzór ODZ 1978 r.



20. Pierwszy bieg schodów gł.
 21. Balustrada schodów na poziomie I p.
 22. Wnętrze sali środkowej parteru od pn.
 23. Kominek sali jw.
 24. Aneks sali narożnej pn.-wsch. parteru
 25. Fragment sali środkowej pd. traktu parteru

18	19	20	21
22	23	24	

1. Miejscowość	2. Obiekt (nazwa jak w karcie)	3. Zawartość wkładki (nazwa obiektu lub materiału uzupełniającego)
Legnica, Kolbego 22	willa	fotografie

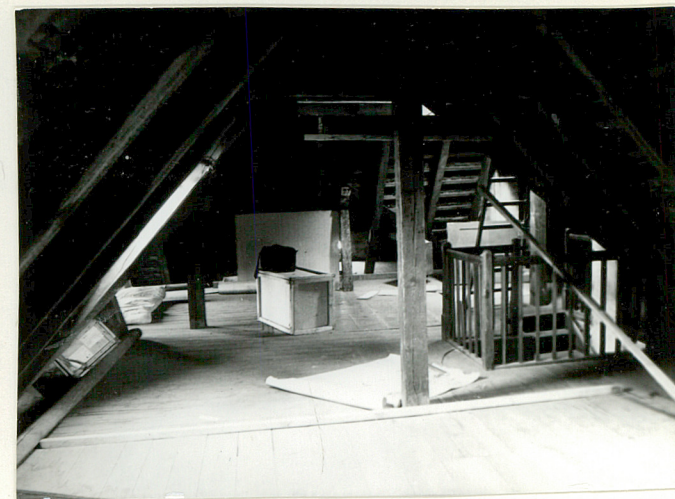


Wkładkę założył: L.Dobrzyniecki, XI 1993 r.
(imię, nazwisko, data)

Miejsce przechowywania negatywów: PSOZ Legnica

Z-d Poligr. Jan Jasiński W-wa, ul. Wolna 13, tel. 12-43-83

25	26	27	28
29	30		31



32	33	34
35	36	

- 26. Drzwi szafy ściiennej w/w sali
- 27. Drzwi na werandę II kondygn.
- 28. Drzwi do sali narożnej pn.-wsch. przyziemia
- 29. Dekoracja sufitu sali jw.
- 30. Witrynka w sali środkowej przyziemia od wschodu
- 31. Ścianka drzwiowa sieni gł.poddasza
- 32. Klamka i szyld drzwi poddasza
- 33.-34. Wieżba dachowa
- 35. Zejście do piwnic i fragm.korytarza
- 36. Pomieszczenie piwniczne w części pd.-zach.