

Nr

III

A

B

C

D

E

F

G

H

I

J

K

L

M

N

O

P

R

S

T

U

V

W

X

Y

Z

DOLNOŚLĄSKIE

legnickie

1. Obiekt zabytkowy

416/1

PAŁAC

2. Miejscowość

WARMATOWICE

3822

gm. KROTOSZYCE

3. Wiek
XVII / XVIII4. Styl
Barok5. Kubatura m³

3180.0

6. Powierzchnia w m²

3976

a) zabytkowa:

b) użytkowa:

20. Przynależność administracyjna

Wrocławskie

a) województwo:

Legnica

b) powiat

Warmatowice

c) gmina

KROTOSZYCE

7. Materiał budowlany

Przed zniszczeniem

Po odbudowie

a) ściany

kamień
cegła

b) sklepienia

-

c) stropy

drewno

d) wiązania dachu

drewno

e) krycie dachu

dachówka

11. Ilość budynków

12. Ilość kondygnacji

13. Użytkowanie wnętrza według ilości:

a) izb mieszkalnych

b) innych pomieszczeń

c) piwnic

14. Grunty należące do zabytku:

ha

a) ogrody stylowe

b) sady i grunty uprawne

c) lasy

d) wody

e) inne

21. Stacja

Nazwa stacji

Odległość od stacji w km

a) kolejowa

Przybyłowice

35

b) autobusowa

Warmatowice

22. Właściciel i jego adres

PGR Warmatowice

23. Użytkownik i jego adres

nieużytkowany

24. Inwestor i jego adres

pmyr. 190/11

25.05.1985

25. Rejestr zabytku Nr

413

31 VII 1960

rok miejsce przechowywania

26. Nazwa księgi hipotecznej

27. Nr hipoteczny

28. Akta

29. Fotografie

30. Inwentaryzacja pomiarowa

8. Wyposażenie architektoniczne

Uszakowane opaski dookoła-
okienne, portal, kominki,
tablice herbowe

15. Przeznaczenie pierwotne budynku

pałac

16. Użytkowanie w latach ubiegłych

mieszkania

17. Użytkowanie obecne

nieużytkowany

18. Nadaje się do użycia na

19. Data, rodzaj i stopień zniszczeń i odbudowy

Data

O P I S

Zniszczenia %

Odbudowa %

VIII.1939 r.

XI.1939 r.

XII.1945 r.

1959

zniszczenie

50

VII.1965 Uszkodzona więźba dachowa i pokrycie
dachu tynki na elewacjach - wnętrza zdewastowane

9. Autorzy i data budowy i przebudowy

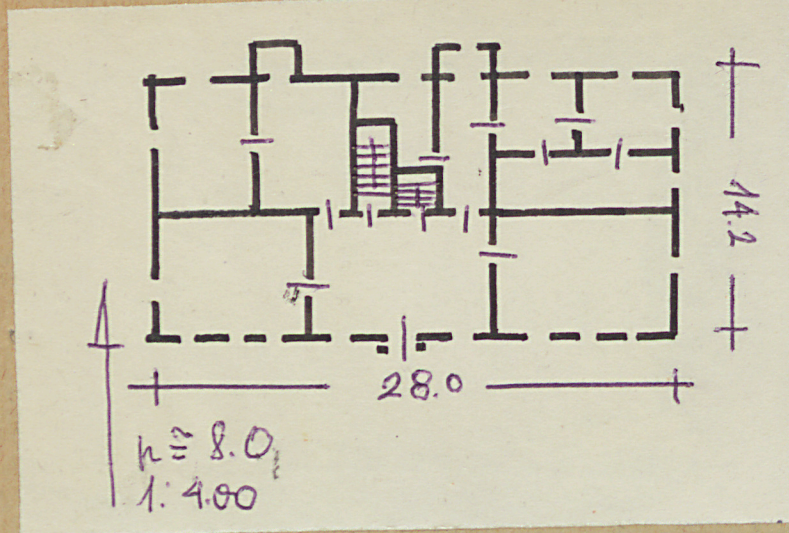
daty na portalu 1637, 1639,
1653, 1748 / prawdopodobnie
data ostatniej przebudowy /

10. Udostępnienie

dostępny

Z Y X W V U T S R P O H G F E D C B A Nr

31. Szkic sytuacyjny, plan schematyczny, uwagi opisowe, fotografie



erwatorskich

Wyszczególnienie prac

K o s z t
tys. zł



33. Koszt
w tys. zł

Przewidywane

Rzeczywiste

34. Inspekcje

35. U



36. Wypełnił dnia

37. Sprawdził dnia

VI 1985 *Chabowski*