

1. Obiekt

WILLA DWURODZINNA

2. Czas powstania

k.lat 20-tych  
XX w.

3. Miejscowość

LEGNICA

4. Adres 59-220 Legnica

ul.Grabskiego 37/39 ob. 32

nr hipoteczny .....

5. Przynależność administracyjna

województwo legnickie

gmina ----- pow. legnicki

6. Poprzednie nazwy miejscowości

LIEGNITZ

Bitschenstrasse 36/38

7. Przynależność administracyjna  
przed 1.VI.1975

województwo wrocławskie

powiat legnica

8. Właściciel i jego adres

Skarb Państwa

9. Użytkownik i jego adres

10. Rejestr zabytków

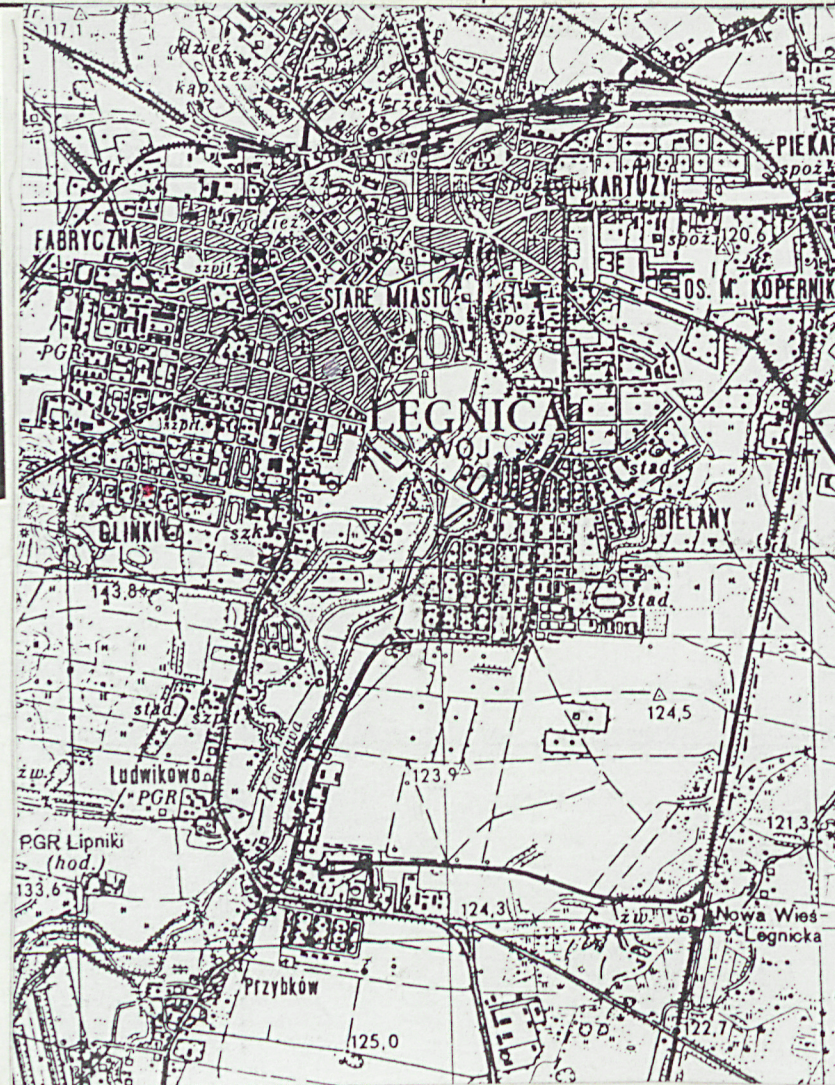
Nr.

10/10

data

29.12.1993

autor zdjęć L. Dobrzyniecki.  
data wykonania XI.1993 r.  
miejsce przechowywania negatywów  
PSOZ Legnica





12. Autorzy, historia obiektu, określenia stylu.

Willa 2-rodzinna, bliźniacza, wzniesiona w końcu lat 20-tych w stylu eklektycznym.

Właścicielem nr 36 był od r. 1930 A. Fiedler a nr 38/ob. 39/ był E. Klemł. Obie części budynku zamieszkiwali ponadto lokatorzy. W 1. 1945-1993 r. w użytkowaniu jednostek AR- były w niej mieszkania. We wrześniu 1993 r. przekazana władzom polskim.

13. Opis (sytuacja, materiał i konstrukcja, rzut, bryła, elewacje, dach, wnętrze wyposażenie, instalacje)

**SYTUACJA:** dzielnica Tarninów, obszar tzw. "kwadratu". Wolnostojąca dwurodzinna willa na zadrzewionej posesji /teren płaski/. elewacją gł.-pn. zwrócona w stronę ul. Grabskiego. Ogrodzenie nieoryginalne: siatka rozpięta na ceglanej, oryg. podmurówce. Z drzew porastających posesję na uwagę zasługuje pozostałe to: jesion, grab i drzewa owocowe.

**MATERIAŁ I KONSTRUKCJA:** fundamenty i ściany ceglane na zaprawie cem.-wap., otynkowane zaprawą fakturalną; cokół obłożony kamieniem granitowym, opracowanym rustykalnie /wtórnie przez malowanym i z rustykalnie oprac. fugami/. Okna piwnic z nadprożami z kamienia granitowego, oprac. fakturalnie. Dekoracja elewacji w tynku gładkim i fakturalnym, elementy portali odlewane z betonu. Schody zewn. betonowe, balustrady murowane pełne.

**DACH:** 4-spadowy, kryty dachówką-karpiówką podwójnie w łuskę z murowanymi lukarnami i 2 przewodami kominowymi, umieszczonymi symetrycznie na wysokości kalenicy. Dachy skrzydeł bocznych 2-spadowe, kryte dachówką-karpiówką podwójnie w koronkę.

**WIĘŻBA DACHOWA:** nad korpusem gł. 2-wieszarowa, mocowana na zamki ciesielskie i dyble, impregnowana; nad skrzydłami bocznymi stolcowo-kleszczowa z 1 rzędem stolców -niedostępna.

**SKLEPIENIA I STROPY:** w piwnicach odcinkowe sklepienia kleina, w wyższych kondygn. płaskie, drewniane z podsufitką, bez dekoracji.

**SCHODY:** do piwnic ceglane, zabiegowe, wyżej drewniane, zabiegowe z balustradą szczeblinową, profil. poręczą i słupkiem o przekroju kwadratu, na cokole, z płycinową dek. geometryczną/kanelury wzdłużne i poprzeczne, prostokąty; brak zwieńczenia słupków/: schody na podstrysze o formie jw., słupki węższe, o skromniejszej dekoracji /nr 37/. W części nr 39 balustrad schodów na poddasze wtórna.

**POSADZKI I PODŁOGI:** w piwnicach posadzki betonowe; w wyższych kondygn. podłogi deskowe i posadzki betonowe/skrzydła boczne/.



14. Kubatura  1362,1 m <sup>3</sup>	15. Powierzchnia użytkowa  468,9 m <sup>2</sup>	16. Przeznaczenie pierwotne  mieszkalne	17. Użytkowanie obecne
18. Prace budowlane i konserwatorskie, ich przebieg i dokumentacja  O pracach remontowych w 1.1945-93 brak danych.		19. Stan zachowania (fundamenty, ściany zewnętrzne, ściany wewnętrzne, sklepienia, stropy, konstrukcje dachowe, pokrycie dachu, wyposażenie i instalacje)  dach - nieszczelny, nie oszkłone świetliki, obróbki blacharskie do wymiany : dach skrzydła wsch. mocno uszkodzony więźba dachowa: zawilgocona sklepienia - w stanie dobrym stropy - zawilgocone i spękanie /poddasze/ mury - zawilgocone i zasolone w partii przyziemia schody - wymagają napraw i konserwacji podłogi - zniszczone, wypaczone, przemalowane posadzki - w stanie zadowalającym wyposażenie - piece w stanie zadowalającym instalacje: odwadniająca do wymiany, pozostałe wymagają napraw balustrady schodkowe schodów zewn.-spękanie, ze zniszczonym tynkiem stolarka okien i drzwi - w stanie różnicowanym, drzwi z uszkodzeniami mechanicznymi, brak stolarki w oknach piwnic	
20. Najpilniejsze postulaty konserwatorskie  -uszczelnić dach, oszklić świetliki, założyć nowe obróbki blacharskie i instalację odwadniającą -osuszyć mury -naprawić schody, wymienić podłogi -naprawić drzwi wejściowe -uporządkować teren			



21. Akta archiwalne (rodzaj akt, numer i miejsce przechowywania)

22. Bibliografia

Liegnitzer Einwohnerbuch-Adressbuch 1930,1939

23. Źródła ikonograficzne i fotografie (rodzaj, miejsce przechowywania, sygnatury)

24. Uwagi różne

plany,rzuty,fotografie -Leszek Dobrzyniecki,XI 1993  
opis - Dorota Bocheńska ,XI 1993 r.

wkładki z opisem - szt.1  
wkładki z fotografiami - szt.2  
wkładki z planami i rzutami - szt 4

25. Wypełnił

D.Bocheńska , XI 1993 r.

26. Sprawdził



1. Miejscowość	2. Obiekt (nazwa jak w karcie)	3. Zawartość wkładki (nazwa obiektu lub materiału uzupełniającego)
LEGNICA, Grabskiego 37/39	willa	opis cd.

STOLARKA OKIEN: okna prostokątne, od wewn. zamknięte odcinkowo.

- okna skrzynkowe, 2-skrzydłowe, 2-poziomowe, skrzydła z zewn. 3-polowe, ślemię i ruchomy słupek w formie płaskiej listwy, zaokrąglonej na krawędziach; zamykane na skoble
- okna klatek schodowych w owalu stojącym, ze stolarką krosnową, 9-polową, część środkowa, prostokątna-otwierana, na obertel
- okna małe, prostokątne, ze stolarką krosnową 1-i 2-skrzydłową, 4 i 6-polowe /skrzydła boczne/
- okna parteru od pd. - 3-dzielne, 2-poziomowe, skrzydła od zewn. 3-polowe, zamykane na klamki i skoble
- okna wąskie, ze stolarką krosnową, 1-skrzydłową, 2-poziomową, skrzydło 2-polowe /łazienki/
- okna krosnowe, 2-skrzydłowe, skrzydło 3-polowe, skoble /lukarny/
- okna piwnic pozbawione stolarki, prowizorycznie zabezpieczone

STOLARKA DRZWI:

- drzwi 1-skrzydłowe, pełne, płycinowe : do 2/3 wys. 3 wąskie, pionowe płyciny, w środkowej prostokątna nakładka, w części górnej płycina w prostokącie leżącym z nakładką jw., klamki i szyldy nieoryg., obramienie gładkie, górą zamknięte łukiem odcinkowym
- drzwi 1-skrzydłowe, 3-płycinowe, pełne w obramieniach prostych lub zamkniętych odcinkowo
- drzwi do klatki schod. piwnicznej w części nr 37: deskowe z wzmocnieniem w "Z", na zawiasach pionowych z dek. wyciętym szylde
- drzwi zewn. w skrzydle bocznym, zach.: deskowe, 1-skrzydł. z wzmocnieniem w "Z", na zawiasach pionowych, z szylde wyciętym w kształt "baranich rogów"
- drzwi główne/identyczne w obu częściach: 1-skrzydłowe z nakładką do 2/3 wys. w formie cokołu archit., zamknięte tego gzymsem, w części górnej przeszklone, 6-polowe. Nadświetle oddzielone szeroką listwą, zamknięte koszowo, pierwotnie przeszklone, uchylne. Klamka i szyld nieoryginalne.

RZUT : na rzucie prostokąta z 2 skrzydłami bocznymi na rzucie litery L /całość tworzy formę podkowy/, każda część 2-traktowa z identycznym układem pomieszczeń, jedynie pomieszczenia gospod. w skrzydłach bocznych z innymi podziałami w częściach graniczących z korpusem gł. Wejścia do budynku od pn. w osiach skrajnych.

BRYŁA: zwarty, 2-kondygn. prostopadłościan, nakryty dachem 4-spad., ceramicznym, z 2 1-kondygn. 3-osioowymi skrzydłami bocznymi, nakrytymi dachem 2-spadowym. Na cokole, z 6-osioą fasadą, podpiwniczony w całości/piwnice półziemne/ z poddaszem zagospod. w części. W połaciach dachowych pn. zach. i wsch. murowane lukarny.

WYPOSAŻENIE: w części nr 37 w sali I piętra w trakcie pd./druga od wsch./piec z białych kafli, dek. w części górnej rzędem wklęsłych kaboszonów. Drzwiczki żeliwne z dek. geometryczną.  
W części nr 39 w sali traktu pd. parteru, graniczącej z sienią piec kaflowy z 2-barwnych kafli: część dolna-szersza z kafli ciemnoniebieskich z motywem wklęsłych owali, w których rozetki; część górna węższa z kafli pomarańczowych, dek. w narożach motywem nieregularnych ramek z 3 małymi rozetkami. Zwieńczenie o formie trapezoidealnej, z kafli ciemnoniebieskich, z motywem nadlanych, półkolistych żąbków. Drzwiczki żeliwne z dek. geometryczną.

Wkładkę założył: Dorota Bocheńska, XI 1993  
(imię, nazwisko, data)

Miejsce przechowywania negatywów: PSOZ Legnica.



W części nr 39 w sali parteru traktu pd./druga od zach./ piec kaflowy z zielonych kafli z biegnącym górą motywem wyciskany, przypominającym formą ozdobne szyldy drzwiowe. Drzwiczki żeliwne z dek. geometryczną.

ELEWACJE: 2-kondygn., na cokole granitowym, oprac. rustykalne, symetryczne, regularne /obie części identyczne/. Okna piwnic na osiach okien wyższych kondygn. Gzyms wieńczący murowany, o profilu złożonym z piętki i szerokiej płytki.

ELEWACJA GŁÓWNA, PÓŁNOCNA: 6-osiowa, w skrajnych osiach wejścia gł. do obu części budynku 1-biegowymi, betonowymi schodami o uskokowych, pełnych, murowanych barierach. Portale identyczne, złożone z gładkich pilastrów, o doryckich formach, dźwigających prosty, profil. odcinek gzymsu, na którym w narożach stojące na kostkach wazy z pękami róż. Otwór wejściowy zamknięty łukiem koszowym w gładkiej opasce tynkowej z klincem, sięgającym do wysokości gzymsu portalu. Płaszczyzna ściany wewn. między pilastrami z podziałem ramowym w tynku gładkim - pozostałe pola fakturalne. Nad portalami okna klatek schodowych w owalu stojącym. Okna I i II kondygn. bez opasek z podokiennikami prostopadłościennymi, z niewielkim spływem. Między kondygnacjami kwadratowe nakładki w tynku gładkim na nich nałożone mniejsze, w tynku fakturalnym.

W połaci dachu 2 identyczne, 1-osiowe lukarny murowane, z dek. ramową-archit., na cokole, z naczółkami zamkniętymi koszowo. Opierzone blachą cynkową.

ELEWACJE : WSCHODNIA I ZACHODNIA : 2-osiowe w poziomach piwnic i parteru. W parterze 1 wąskie, prostok. okno łazienki i 1 jak w fasadzie. W połaci dachu 1 lukarna jw. Do elewacji przylegają 1-kondygn. 3-osiowe skrzydła boczne /skrzydło zach. pozbawione cokołu granitowego/, zamknięte prostym gzymsem.

ELEWACJA POŁUDNIOWA: stanowią ją szczytowe, ślepe ściany obu skrzydeł bocznych oraz ściana korpusu gł. w parterze 2-osiowa/okna szerokie, prostok./W II kondygn. 4 osie okien jak w fasadzie. W narożach utworzonych przez skrzydła i korpus gł. 2 niewielkie tarasy, dostępne 3 ceglanymi schodkami, z pełnymi, murowanymi balustradami, przez które komunikacja z pomieszczeniami gospod. willi. W wewn. ścianach skrzydeł po 2 otwory drzwiowe/ w tym po 1 zamkniętym odcinkowo/ oraz po 2 okna /w tym 1 okno stryszku, bez stolarki/.

INSTALACJE : wodno-kanalizacyjna, wc, co, piece, elektryczna, odwadniająca, opaska betonowa.



1. Miejscowość

2. Obiekt (nazwa jak w karcie)

3. Zawartość wkładki (nazwa obiektu lub materiału uzupełniającego)

Legnica, Grabskiego 37/39

willa

fotografie



1



2



3



4



5



6

1. Elewacja wschodnia
2. Elewacja zachodnia
3. Elewacja południowa
4. Dekoracja elewacji pn.
5. Portal wejściowy
6. Okno skrzydła bocznego nr 39

Wkładkę założył: L. Dobrzyniecki, XI 1993  
(imię, nazwisko, data)

PSOZ Legnica

Miejsce przechowywania negatywów: .....

Z-d Poligr. Jan Jasiński W-wa, ul. Wolna 13, tel. 12-43-83





7



8



9



10



11



12

7. Drzwi skrzydła bocznego przy nr 39  
 8. Drzwi w sieni parteru nr 39  
 9. Sienią gł. z klatką schod. nr 39  
 10. Słupki schodów jw.  
 11. Schody z II kond. na strych  
 12. Korytarz II kondygn.



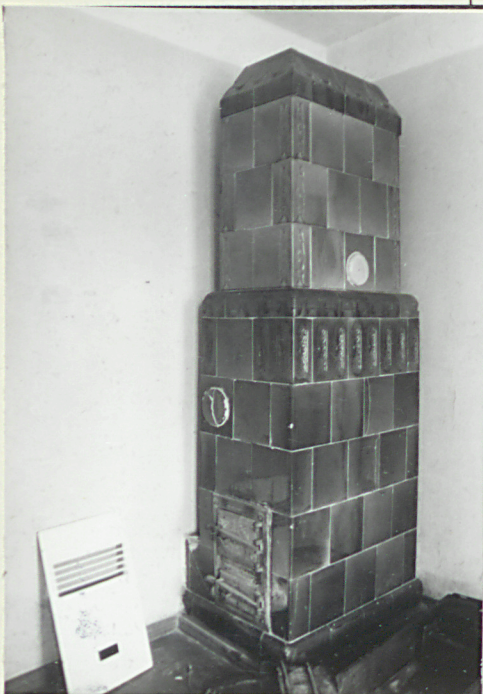
1. Miejscowość

2. Obiekt (nazwa jak w karcie)

3. Zawartość wkładki (nazwa obiektu lub materiału uzupełniającego)

Legnica ,Grabskiego 37/39 willa

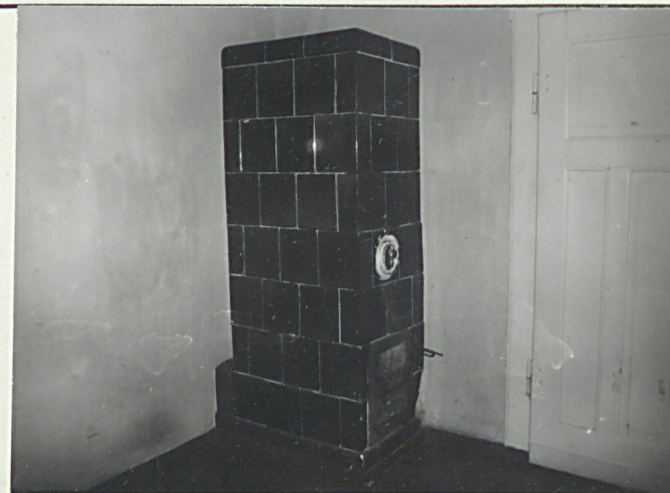
fotografie



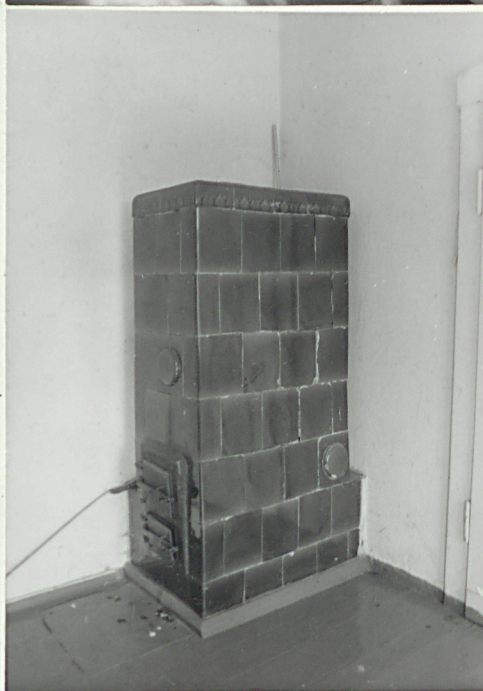
13



14



15



16



17



18

Wkładkę założył: L. Dobrzyniecki, XI 1993  
(imię, nazwisko, data)

Miejsce przechowywania negatywów: PSOZ Legnica

Z-d Poligr. Jan Jasiński W-wa, ul. Wolna 13, tel. 12-43-83

Wzór ODZ 1978 r.





19



20



21



22



23



24

- 13. Piec kaflowy w I traktie parteru  
od pn.-wsch. /nr 3 /
- 14. Piec w II traktie w 2-gim pom. od wsch. /nr 37/
- 15. Piec w sali parteru II traktu od pd. /nr 39/
- 16. Piec w II kondygn. II traktie pd. /nr 37/
- 17. Drzwi w pom. parteru II traktu /nr 39/
- 18. Drzwi w pom. parteru I traktu

- 19. Drzwi w pom. I p. I traktu
- 20. Pom. skrzydła bocznego nr 39
- 21. Więźba dachowa nad częścią 39
- 22-23. Piwnice pod częścią 37
- 24. Korytarz piwniczny nr 39



1. Miejscowość

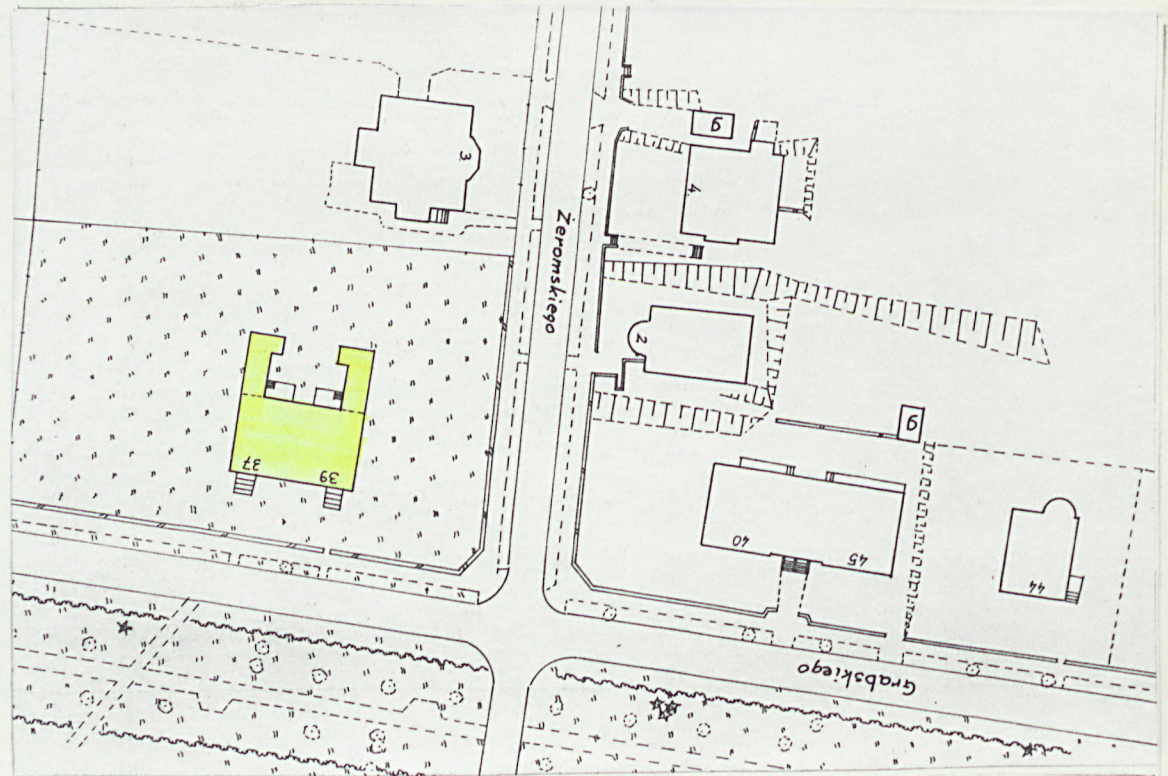
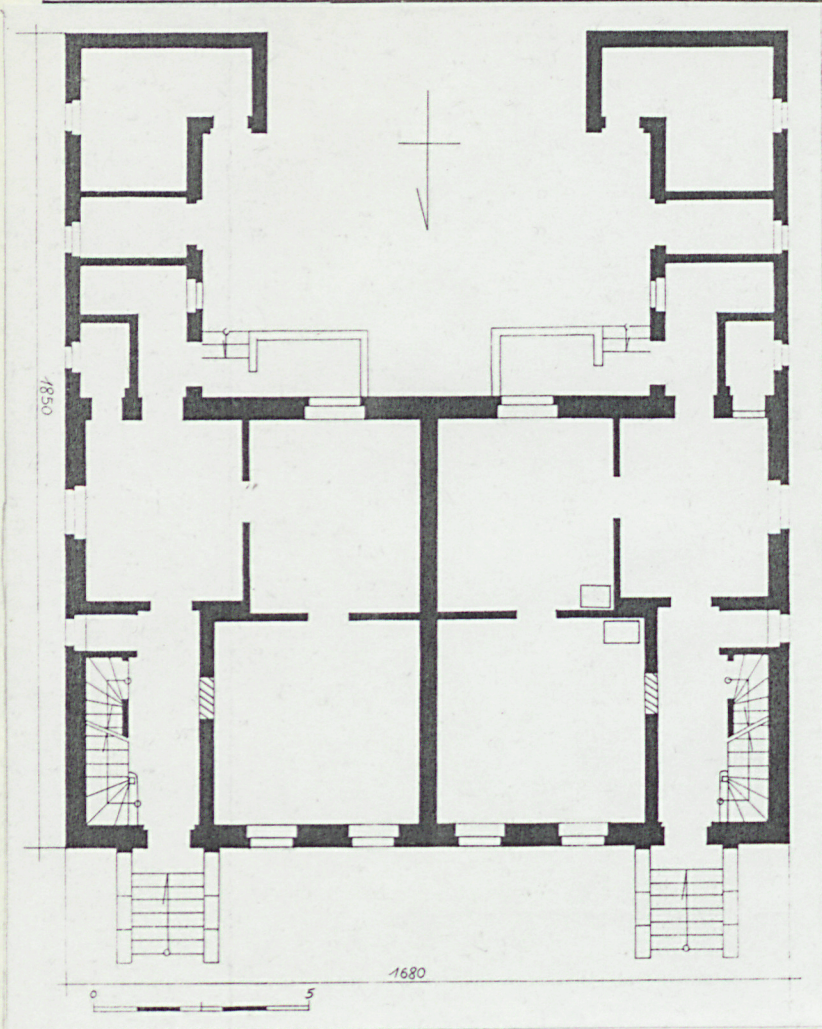
Legnica, Grabskiego 37/39 willa

2. Obiekt (nazwa jak w karcie)

willa

3. Zawartość wkładki (nazwa obiektu lub materiału uzupełniającego)

plany, rzuty



Wkładkę założył: L. Dobrzyniecki, XI 1993  
(imię, nazwisko, data)

Miejsce przechowywania negatywów: .....

Z-d Poligr. Jan Jasiński W-wa, ul. Wolna 13, tel. 12-43-83