

Nr

A

B

C

D

E

F

G

H

I

J

K

L

M

N

O

P

R

S

T

U

V

W

X

Y

Z

1. Obiekt zabytkowy

P A Ł A C

2. Miejscowość

K R O S N O W I C E G Ó R N E

gm. Zelazno

3. Wiek
XVIII-XIX-XX4. Styl
barok5. Kubatura m³ 2840,06. Powierzchnia w m² 420,0
a) zabytkowa: b) użytkowa:

20. Przynależność administracyjna

a) województwo Wrocławskie

b) powiat Kłodzko

c) gmina Krosnowice

7. Materiał
budowlany

Przed zniszczeniem

Po odbudowie

11. Ilość budynków 1

14. Grunty należące do zabytku:

ha

a) ściany

kamień
cegła

b) sklepienia

cegła

c) stropy

drewno

d) wiązania
dachu

drewno

e) krycie dachu

łupek

12. Ilość kondygnacji

2

13. Użytkowanie wnętrza
według ilości:

a) izb mieszkalnych

14

b) innych pomieszczeń

8

c) piwnic

podpiwn.

a) ogrody stylowe

b) sady i grunty uprawne

c) lasy

d) wody

e) inne

21. Stacja

Nazwa stacji

Odległość
od stacji
w km

a) kolejowa

Krosnowice

b) autobusowa

Krosnowice

22. Właściciel i jego adres

Skarb Państwa

8. Wyposażenie architektoniczne

portal balkonowy z 1730 r.
brama wjazdowa barokowa, bo-
niowanie, pilastry, płyciny,
obramienia okien wykonane w
tynku

15. Przeznaczenie pierwotne budynku

pałac

16. Użytkowanie w latach ubiegłych

pałac

17. Użytkowanie obecne

mieszkania prac. i magazyny

18. Nadaje się do użycia na

19. Data, rodzaj i stopień zniszczeń i odbudowy

Data

O P I S

Zniszczenia
%Odbu-
dowa
%

VIII.1939 r.

XI.1939 r.

XII.1945 r.

IV.1969

zaniedbany

25. Rejestr zabytku Nr 483

rok 11. X 1960 miejsce przechowywania

26. Nazwa księgi hipotecznej

27. Nr hipo-
teczny

28. Akta

29. Fotografie

WKZ

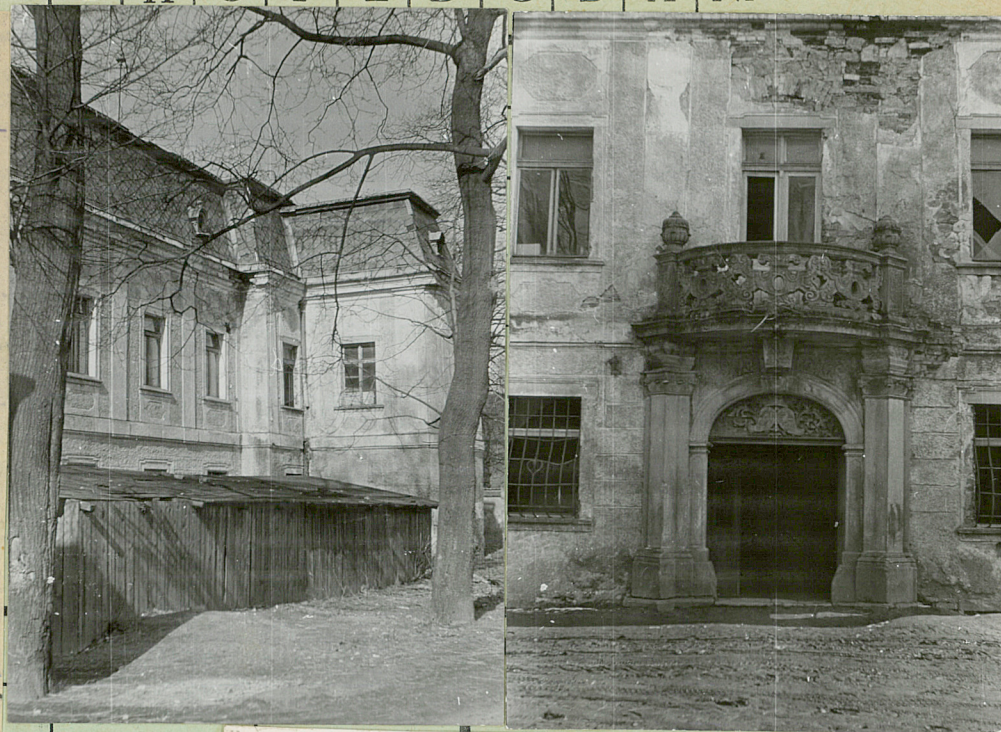
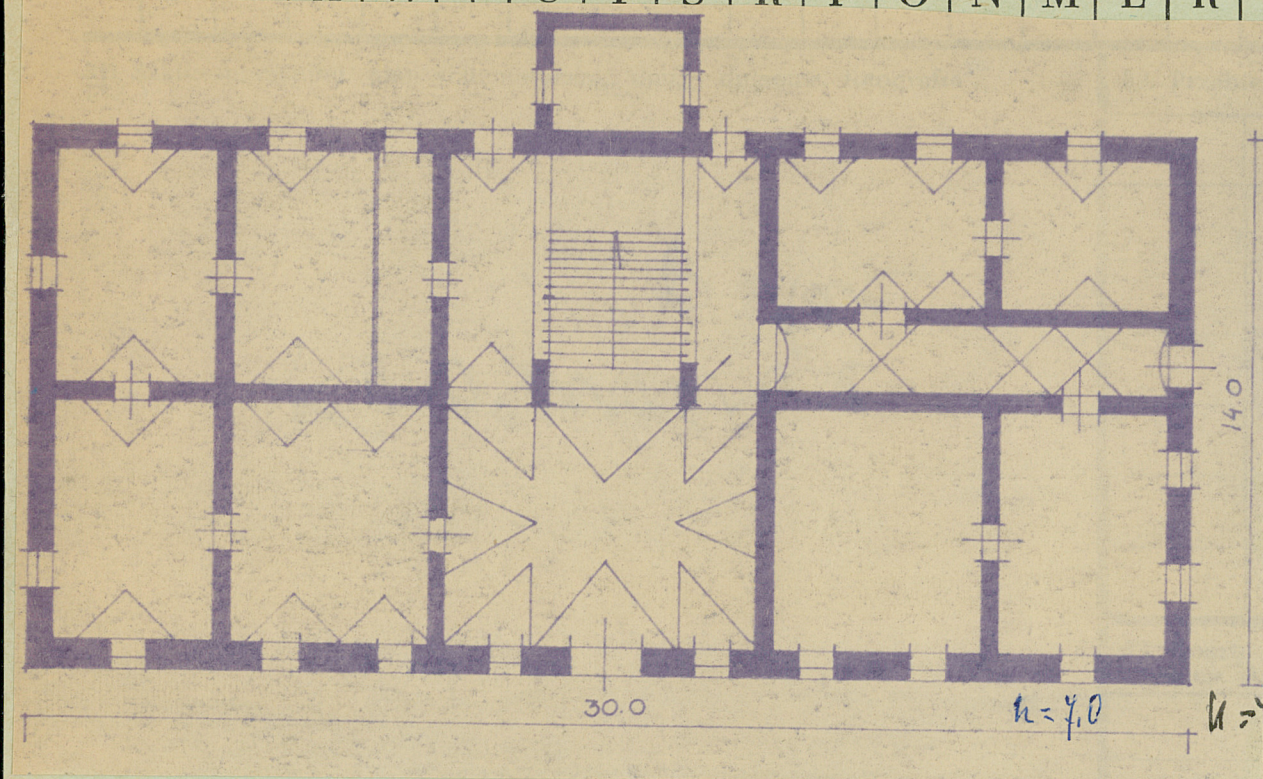
30. Inwentaryzacja pomiarowa

WKZ

10. Udostępnienie

dostępny

Z Y X W V U T S R P O N M L K J I H G F E D C B A Nr



36. Wypełnił dnia

37. Sprawdził dnia

W. G. *W. G. Bohner*