

Nr



A

B

C

D

E

F

G

H

I

J

K

L

M

N

O

P

R

S

T

U

V

W

X

Y

Z

legmickie

1. Obiekt zabytkowy

ZAMEK

2. Miejscowość

KRAJÓW

gm. KROTOSZYCE

3. Wiek  
XVI/XVII4. Styl  
Renesans5. Kubatura m<sup>3</sup> 3446.86. Powierzchnia w m<sup>2</sup> 4924  
a) zabytkowa: b) użytkowa: 7

20. Przynależność administracyjna

a) województwo Wrocławskie

b) powiat Legnica

c) gmina Krotoszyce

7. Materiał budowlany

Przed zniszczeniem

Po odbudowie

11. Ilość budynków 1

14. Grunty należące do zabytku: ha

a) ściany

kamień  
cegła

b) sklepienia

cegła

c) stropy

drewno

d) wiązania dachu

drewno

e) krycie dachu

dachówka

12. Ilość kondygnacji 2

13. Użytkowanie wnętrza według ilości:

a) izb mieszkalnych 4

b) innych pomieszczeń 7

c) piwnic 5

a) ogrody stylowe

b) sady i grunty uprawne

c) lasy

d) wody

e) inne

21. Stacja

Nazwa stacji

Odległość od stacji w km

a) kolejowa

Wilczyce

6

b) autobusowa

Krajów

22. Właściciel i jego adres

PGR Krajów

23. Użytkownik i jego adres

PGR Krajów

24. Inwestor i jego adres

8. Wyposażenie architektoniczne

portal barokowy, obramienia renesansowe, koniki

15. Przeznaczenie pierwotne budynku Zamek

16. Użytkowanie w latach ubiegłych Zamek

17. Użytkowanie obecne mieszkanie biura świetlica

18. Nadaje się do użycia na

9. Autorzy i data budowy i przebudowy

zbud. XVI w.

przebudowa 1744

19. Data, rodzaj i stopień zniszczeń i odbudowy

Data

O P I S

Zniszczenia %

Odbudowa %

VIII.1939 r.

XI.1939 r.

XII.1945 r.

1959

zniszczenie

20

VII.1965

Remont 1964 - stan dobry

25. Rejestr zabytku Nr 404

rok VII.1960 miejsce przechowywania

26. Nazwa księgi hipotecznej

27. Nr hipoteczny

28. Akta

29. Fotografie

30. Inwentaryzacja pomiarowa

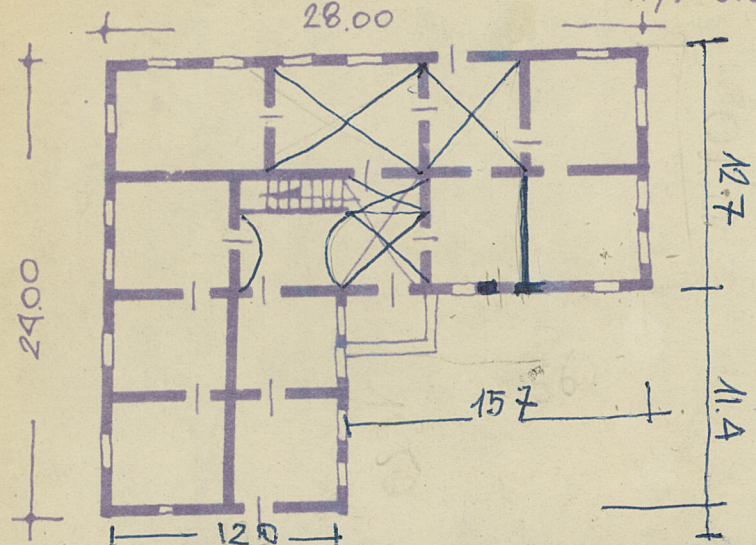
10. Udostępnienie

dostępny



31. Szkic sytuacyjny, plan schematyczny, uwagi opisowe, fotografia

skala 1:400  
wys. 6.0



33. Koszt  
w tys.

K o s z t  
tys. zł



36. Wypełnił dnia

37. Sprawdził dnia

M 85 Atolokew