

Nr

A

B

C

D

E

F

G

H

I

J

K

L

M

N

O

P

R

S

T

U

V

W

X

Y

Z

DOLNOŚLĄSKIE

Wrocławski

1. Obiekt zabytkowy

32.355/1

PAŁAC

2. Miejscowość

KORYTÓW

gm. Korytko  
3369

3. Wiek

XVIII

4. Styl

Barok

5. Kubatura m<sup>3</sup>

26.200

6. Powierzchnia w m<sup>2</sup>

a) zabytkowa:

b) użytkowa:

20. Przynależność administracyjna

a) województwo

b) powiat

c) gmina

7. Materiał budowlany

Przed zniszczeniem

Po odbudowie

11. Ilość budynków

1

14. Grunty należące do zabytku:

ha

12. Ilość kondygnacji

2

a) ogrody stylowe

~ 1/2

13. Użytkowanie wnętrza według ilości:

b) sady i grunty uprawne

aleja wierzby  
masy, smierli

a) izb mieszkalnych

c) lasy

b) innych pomieszczeń

d) wody

c) piwnic

e) inne

21. Stacja

Nazwa stacji

Odległość od stacji w km

a) kolejowa

Kłodzka

~ 5

b) autobusowa

22. Właściciel i jego adres

P.O.H.Z. - Łódź

8. Wyposażenie architektoniczne

2 portale przeszklone z kartonami, blachy odwrócone, 4 popiersia z gipsu, obrazy olejne

15. Przeznaczenie pierwotne budynku

pałac

16. Użytkowanie w latach ubiegłych

pałac

17. Użytkowanie obecne

mieszkanie prac. PSR

18. Nadaje się do użycia na

9. Autorzy i data budowy i przebudowy

Wzn. w 1711 r. przez  
Jakuba Canova  
(wg Włocław)

19. Data, rodzaj i stopień zniszczeń i odbudowy

Data

O P I S

Zniszczenia %

Odbudowa %

VIII.1939 r.

XI.1939 r.

XII.1945 r.

1968 - zabezpieczenie dachu

IV 1970

S. d. obrotowy ogólny remont

ogólna zmiana struktury

zmodernizowane wyposażenie (półki, lusterka)

25. Rejestr zabytku Nr

838

rok 1818 1981

miejsce przechowywania

26. Nazwa księgi hipotecznej

27. Nr hipoteczny

28. Akta

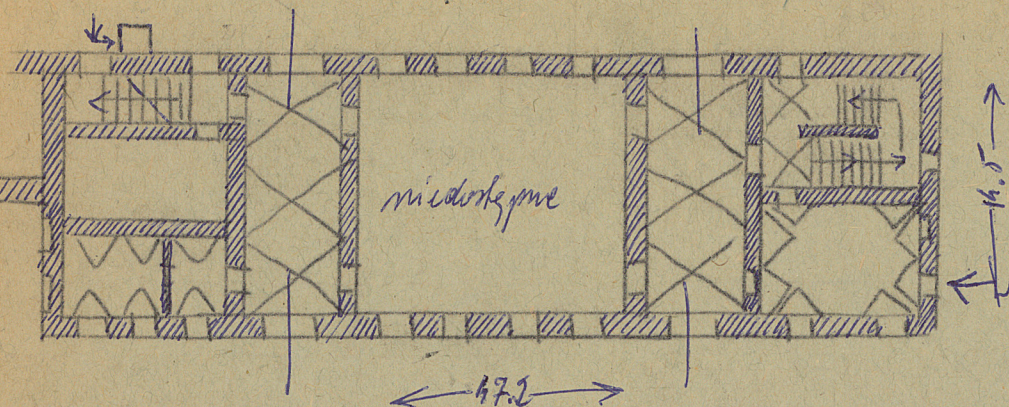
29. Fotografie

30. Inwentaryzacja pomiarowa



Z Y X W V U T S R P O N M L K J I H G F E D C B A Nr

31. Szkic sytuacyjny, plan schematyczny, uwagi opisowe, fotografia



1:400



lnienie prac

K o s z t  
tys. zł

twiste

34. Inspekcje



36. Wypełnił dnia

37. Sprawdził dnia