

Nr

A

B

C

D

E

F

G

H

I

J

K

L

M

N

O

P

R

S

T

U

V

W

X

Y

Z

3366

DOLNOŚLĄSKIE

1. Obiekt zabytkowy

DAWNA OFICYNA DWORSKA

2. Miejscowość

JASZKOWA GÓRNA

3. Wiek

XVIII

4. Styl

el. baroku

5. Kubatura m³

700

6. Powierzchnia w m²

a) zabytkowa:

b) użytkowa:

192

20. Przynależność administracyjna

a) województwo

Wrocławskie

b) powiat

Kłodzko

c) gmina

Jaszkowa G. utwór

7. Materiał budowlany

Przed zniszczeniem

Po odbudowie

11. Ilość budynków

1

14. Grunty należące do zabytku:

ha

a) ściany

cegła
kamień

b) sklepienia

cegła

c) stropy

drewno

d) wiązania dachu

drewno

e) krycie dachu

dachówka

12. Ilość kondygnacji

2

13. Użytkowanie wnętrza według ilości:

a) izb mieszkalnych
ok. 6b) innych pomieszczeń
ok. 12

c) piwnic

a) ogrody stylowe

b) sady i grunty uprawne

c) lasy

d) wody

e) inne

21. Stacja

Nazwa stacji

Odległość od stacji w km

a) kolejowa

Kłodzko

12

b) autobusowa

Jaszkowa G.

22. Właściciel i jego adres

Skarb Państwa

8. Wyposażenie architektoniczne

szczyt spływowy z trójkątnym zwieńczeniem

15. Przeznaczenie pierwotne budynku

oficyna dworska

16. Użytkowanie w latach ubiegłych

oficyna dworska

17. Użytkowanie obecne

P G R - mieszkania prac.

18. Nadaje się do użycia na

19. Data, rodzaj i stopień zniszczeń i odbudowy

Data

O P I S

Zniszczenia %

Odbudowa %

VIII.1939 r.

XI.1939 r.

XII.1945 r.

IV.1969

zaniedbany

25. Rejestr zabytku Nr

rok..... miejsce przechowywania

26. Nazwa księgi hipotecznej

27. Nr hipoteczny

28. Akta

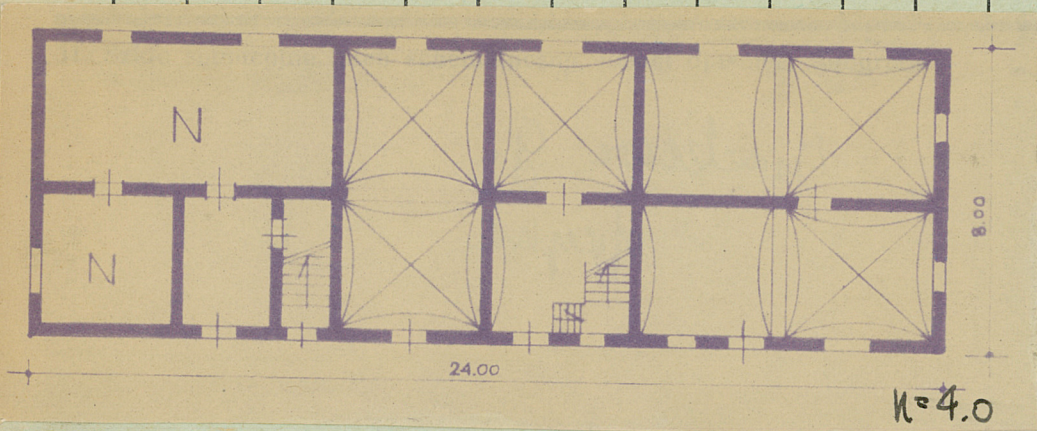
29. Fotografie

30. Inwentaryzacja pomiarowa

10. Udostępnienie

dostępny

Z | Y | X | W | V | U | T | S | R | P | O | N | M | L | K | J | I | H | G | F | E | D | C | B | A | Nr



32. Przebieg prac konserwatorskich

Rok	Wyszczególnienie prac	K o s z t tys. zł



Przewidywane	Rzeczywiste

34. Inspekcje



36. Wypełnił dnia

37. Sprawdził dnia

IV.03 *Atchulur*