

Nr

A B C D E F G H I J K L M N O P R S T U V W X Y Z

DOLNOŚLĄSKIE

1. Obiekt zabytkowy

KAPLICZKA PRZYDROŻNA

2. Miejscowość

JASZKOWA GÓRNA

3. Wiek
XIX4. Styl
klas.5. Kubatura m³6. Powierzchnia w m²

a) zabytkowa:

b) użytkowa:

20. Przynależność administracyjna

a) województwo

b) powiat

c) gmina

Wrocławskie

Kłodzko

Jaszkowa Górna

21. Stacja

Nazwa stacji

Odległość
od stacji
w km

a) kolejowa

Kłodzko

15

b) autobusowa

Jaszkowa Górna

22. Właściciel i jego adres

parafia rzymsko-kt.-Jaszkowa
Górna

23. Użytkownik i jego adres

parafia rzymsko-kat.-Jaszkowa
Górna

24. Inwestor i jego adres

25. Rejestr zabytku Nr.....

rok..... miejsce przechowywania

26. Nazwa księgi hipotecznej

27. Nr hipo-
teczny

28. Akta

29. Fotografie

30. Inwentaryzacja pomiarowa

7. Materiał
budowlanyPrzed znisz-
czeniemPo
odbudowie

a) ściany

cegła
kamień

b) sklepienia

cegła

c) stropy

-

d) wiązania
dachu

drewno

e) krycie dachu

łupek

11. Ilość budynków

1

12. Ilość kondygnacji

1

13. Użytkowanie wnętrza
według ilości:

a) izb mieszkalnych

b) innych pomieszczeń

c) piwnic

14. Grunty należące do zabytku:

ha

a) ogrody stylowe

b) sady i grunty uprawne

c) lasy

d) wody

e) inne

8. Wyposażenie architektoniczne

pilastry, gzyms profilowany,
prosty portal

15. Przeznaczenie pierwotne budynku

kapliczka przydrożna

16. Użytkowanie w latach ubiegłych

kapliczka przydrożna

17. Użytkowanie obecne

kapliczka przydrożna

18. Nadaje się do użycia na

9. Autorzy i data budowy i przebudowy

Zbudowana w pocz. XIX w.

19. Data, rodzaj i stopień zniszczeń i odbudowy

Data

O P I S

Znisz-
czenia
% Odbu-
dowa
%

VIII.1939 r.

XI.1939 r.

XII.1945 r.

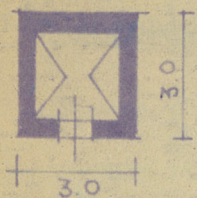
IV.1969

stan średni

10. Udostępnienie

dostępny

Z Y X W V U T S R P O N M L K J I H G F E D C B A Nr



, plan schematyczny, uwagi opisowe, fotografia



32. Przebieg prac konserwatorskich

| Rok | Wyszczególnienie prac | K o s z t tys. zł |
|-----|-----------------------|----------------------|
| | | |
| | | |
| | | |
| | | |
| | | |
| | | |
| | | |
| | | |
| | | |

33. Koszty w tys. zł

Przewidywane

Rzeczywiste

| | | |
|--|--|--|
| | | |
| | | |
| | | |
| | | |
| | | |
| | | |
| | | |
| | | |

34. Inspekcje

35. Uwagi różne

36. Wypełnił dnia

IV. *W. Borkowski*

37. Sprawdził dnia