

1. Obiekt

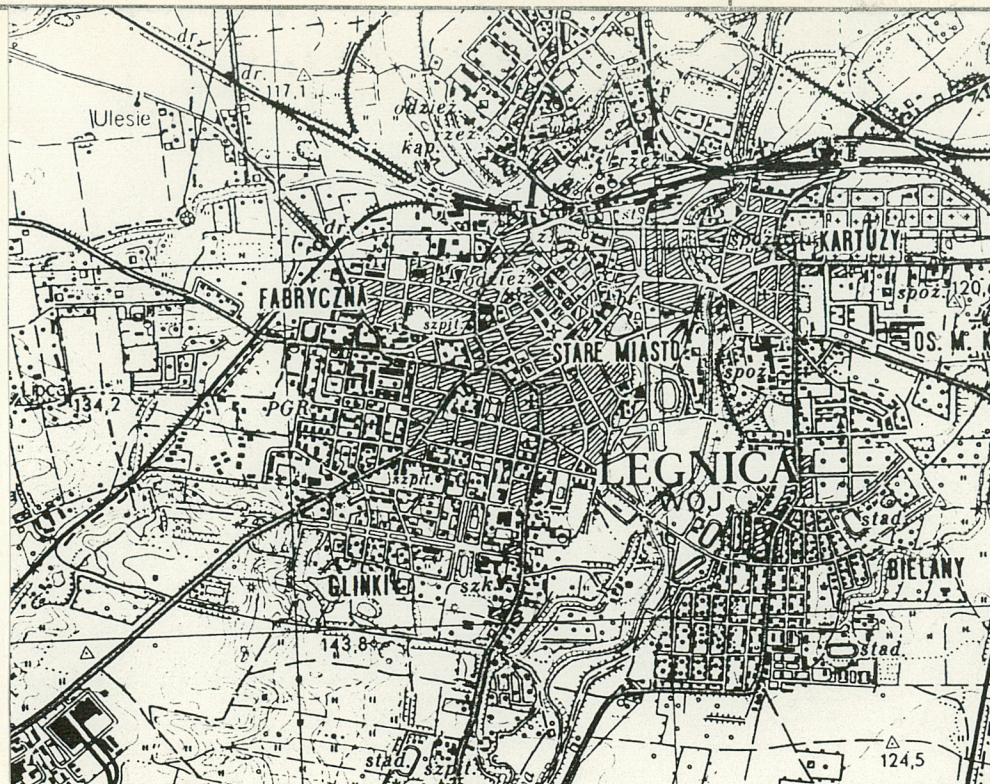
DOM MIESZKALNY /KAMIENICA/

2. Czas powstania

ok.1898

3. Miejscowość

LEGNICA



4. Adres

59-220 LEGNICA

ul.W.ANDERSA 8

nr hipoteczny.....

nr działki 341 obręb Tarninów

5. Przynależność administracyjna

województwo legnickie

gmina miejska Legnica

pow. miejski

6. Poprzednie nazwy miejscowości

LIEGNITZ

Raupachstrasse 8

7. Przynależność administracyjna

przed 1. VI. 1975 r.

województwo wrocławskie

powiat Legnica

8. Właściciel i jego adres

współwłasność

9. Użytkownik i jego adres

jw.

10. Rejestr zabytków

Nr 1038/L data 20.09.1995

autor zdjęć  
data wykonania  
miejsce przechowywania negatywów



12. Autorzy, historia obiektu, określenia stylu

Kamienica została wzniesiona ok. 1898 r. w stylu eklektycznym.

W 1939 r. jej właścicielką była Anna Gebert, wynajmująca poszczególne mieszkania.

W l. 1945-93 w użytkowaniu jednostek AR. Obecnie stanowi współwłasność.

13. Opis (sytuacja, materiał i konstrukcja, rzut, bryła, elewacje, dach, wnętrze, wyposażenie, instalacje)

**SYTUACJA:** kamienica znajduje się w południowej pierzei ulicy Wł. Andersa która jest jedną z głównych ulic zabytkowej dzielnicy Tarninów. Przed nią uachował się cokół ceglany po dawnym ogrodzeniu żelaznym, kutym.

**MATERIAŁ I KONSTRUKCJA :** fundamenty i ściany nośne z cegły pełnej na zaprawie cem.-wapiennej, otynkowane zaprawą jw. Cokół ceglany. Dekoracja elewacji w tynku fakturalnym i gładkim. Ściany poddasza o konstrukcji ryglowej z wypełnieniem ceglanym.

**DACH :** dwuspadowy, kryty dachówką - karpiówką podwójnie w łuskę, z 7 przewodami kominowymi, 2 drewnianymi facjatkami od frontu, krytymi 2-spadowymi daszkami i 1 murowaną, 2-osiową facjatką, krytą dachem 2-spad. ceramicznym, zwieńczoną ozdobnym szczytem.

**WIĘŻBA DACHOWA:** 2- kondygnacyjna, w części dolnej płatwiowo - stolcowa z 3 rzędami stolców; boczne stolce z rozporami, opartymi na ścianach kolankowej. Wyżej płatwiowo-stolcowa z 1 rzędem stolców.

**SKLEPIENIA I STROPY :** w piwnicach odcinkowa kolebka na gurtach o wykroju odcinkowym. Nad klatką schodową odcinkowe sklepienie Kleina. W mieszkaniach stropy drewniane, płaskie z podsufitką /niektóre z dekoracją sztukatorską/. w pomieszczeniach sanitarnych stropy wymienione na masywne.

**SCHODY:** do piwnicy 2-biegowe, betonowe, obłożone współcześnie płytkami lastrykowymi; w przedsionku 1-biegowe z lastryka /wymienione - oryginalne były z drewna/; na wyższe kondygn. 2 - biegowe, drewniane, z balustradą tralkową i profilowaną poręczą. Oryginalne tralki o motywach manierystycznych zachowały się od II piętra. Słupek dolny oryg., prostopadłościenny, na cekole, z lekko wyodrębnioną głowicą, zaciosaną w 4 łukowate pola; naroża sfazowane.

**POSADZKI, PODŁOGI:** wymienione z wyjątkiem części przedsionka od gł. drzwi do schodów; zachowane tam 3-barwne płytki ceramiczne z wyciskanim motywem rozety; bordiura z kafelków o stylizowanym motywie roślinnym.

**STOLARKA OKIENNA:** okna piwnic bez stolarki; okna klatki schodowej prostokątne ze stolarką krosnową, pojed. 2-skrzydł. 2-poziomową, zamykaną na skoble. Szczebliny tworzą bordiurę, w której zachowały się nie liczne szybki z trawionym motywem meandra. Okna mieszkań prostokątne ze stolarką skrzynkową, 2-skrzydł. 2-poziomową, z szerokim, profil. ślemieniem i słupkiem w formie pilastra o formie manierystycznej. Zachowane nieliczne oryg. klamki.



14. Kubatura	15. Powierzchnia użytkowa	16. Przeznaczenie pierwotne  mieszkalne	17. Użytkowanie obecne  mieszkalne
18. Prace budowlane i konserwatorskie, ich przebieg i dokumentacja  Od momentu przejęcia budynku, przyszli współwłaściciele kamienicy przeprowadzili wspólnie remont kapitalny obiektu, polegający na: uzupełnieniu pokrycia dachu, wymianie niektórych stropów, wymianie instalacji, podłóg, schodów przed-sionka i piwnicznych, oraz uzup. balustrady schodów gł. Prace prowadzono w l. 1993-94		19. Stan zachowania (fundamenty, ściany zewnętrzne, ściany wewnętrzne, sklepienia, stropy, konstrukcje dachowe, pokrycie dachu, wyposażenie i instalacje)  Ogólnie zadowolający. Zawilgocone mury przyziemia od strony pd.	
20. Najpilniejsze postulaty konserwatorskie  - osuszyć mury - odremontować elewację gł. - odtworzyć ogrodzenie przydomowego ogródka			



21. Akta archiwalne (rodzaj akt, numer i miejsce przechowywania)

22. Bibliografia

Schlesisches Güter-Adressbuch - Liegnitzer Einwohnerbuch . Liegnitz 1930,1939

23. Źródła ikonograficzne i fotografie (rodzaj, miejsce przechowywania, sygnatury)

24. Uwagi różne

Wypełnił

Dorota Bocheńska

imię i nazwisko

data .....marzec 1995 r. ....

26. Sprawdził

imię i nazwisko

data .....

27. Załączniki

wkładka z opisem - szt.1

wkładki z fotografiami - szt.4



1. Miejscowość	2. Obiekt (nazwa jak w karcie)	3. Zawartość wkładki (nazwa obiektu lub materiału uzupełniającego)
LEGNICA, ul. W. Andersa 8	dom mieszkalny	opis cd.

**STOLARKA DRZWIOWA:** drzwi pełne, 1 - i 2-skrzydłowe, 4-i 6 -płycinowe w płycinowych ościeżach i profil.futrynach; drzwi balkonowe typu porte - fenetre ; drzwi wiatrołapu 2-skrzydłowe /skrzydła wtórne/, zamknięte nadświetlem 2-dzielnym o wykroju odcinkowym ; skrzydła ujęte pilastrami o motywie manierystycznym ; drzwi wejściowe, główne : 2-skrzydłowe, zamknięte półkoliście, z wyodrębnionym, 2-dzielnym nadświetlem, oddzielonym profil.szerokim ślemieniem. Skrzydła z dek.architektoniczną o motywach manierystycznych, złożoną z: dolnej, prostok.płyciny w profil.ramach ,wypełnionej podłużnym rautem; podłużne, wąskie przeszklenie ujęte w ramy z uszakami, flankowane spływami wolutowymi, przechodzącymi w zwężający się ku dołowi trójkąt wyp.ornamentem cekinowym. Nad ramami naczółki 3-kątne, wypełnione stylizowanym motywem kwietnym. Ślemię z gzymsem kostkowym, pod którym woluty i rauty z łezkami. Listwa przylgowa nieoryg. Słupek dzielący nadświetle w formie manierystycznego pilastra.

**RZUT:** na planie prostokąta z niereg.w rzucie dobudówką od pd.-zach.Sień główna, przechodnia na osi; po jej obu stronach mieszkania z korytarzowym układem pomieszczeń, identycznym w każdej kondygn. 2,5 traktowym.

**BRYŁA** 4-kondygnacyjny, 7 -osiowy prostopadłościan, na cokole, podpiwniczony w całości, nakryty dachem 2-spadowym .ceramicznym; poddasze zagospodarowane. Od pd.-zach.do budynku przylega 4-kondygn.dobudówka, nakryta dachem płaskim. W połaci dachu kamienicy, od frontu 3 osie facjatek: środkowa-murowana ,zwieńczona ozdobnym szczytem.

#### WNĘTRZE I WYPOSAŻENIE:

III piętro: w mieszkaniu od zachodu zachowane sztukaterie w 2 pokojach I traktu: w fasecie kratka regen-cyjna i powtarzający się motyw muszki w obramieniu roccaille; wewnętrzna rama z roślinnej plecionki; w jej narożach głowa delfina/?/ pokryta łuską. W gładkich, owalnych polach fasety wcześniej znajdowały się malowidła. Pokój środkowy - w fasecie ,podzielonej wolutowymi kroksztynami, zdobionymi gałązką i kratką, powtarzająca się owalna tarcza, ujęta rokokowym kartuszem, od którego odchodzą 2 płożące się gałązki akantu; między kroksztynami pas kostkowego gzymsu. Wewnętrzna rama z ornamentem kimationu les-bijskiego, w narożach rozety. W centralnej części sufitu rozeta z motywami jak w fasecie. Nad 2otworami drzwiowymi wtórnie przymocowane stiukowe naczółki drzwiowe , ujęte po bokach wolutami, zwieńczone prosty-tym odcinkiem gzymsu; wewnątrz główka uskrzydłonego putta, spod niej odchodzą na boki 2 rogi ,wypełnione kwiatami, wyżej od główki odchodzą wolutowo zawinięte taśmy.

I piętro : w mieszkaniu zach.zachowane nadproża drzwiowe, ujęte wolutowo z boków, zamknięte profil.gzym-sem z motywem wolich oczu; wewnątrz rokokowy kartusz herbowy, od którego odchodzą rogi .wyp.kwiatami. Piec w pokoju dobudówki w/w mieszkania : 2-kondygn.z gładkich, białych kafli. Centralna plakietka cera-miczna z motywem kandelabrowo ułożonej wici roślinnej .Gzyms ujęty kroksztynami ,zdobionymi liściem. Pole fryzu wypełnione wicią roślinną; wyżej ornament kostkowy. Brak charakterystycznego dla tego typu pieców zwieńczenia.

Wkładkę założył: Dorota Bocheńska , marzec 1995 r. ....  
(imię, nazwisko, data)

Miejsce przechowywania negatywów: PSOZ Legnica .....



## WNĘTRZE I WYPOSAŻENIE CD.:

I piętro, mieszkanie wsch.: pokój I traktu od zach.: w fasecie motyw muszli w wolutowo układających się gałązkach; wewnętrzna rama z liściastej plecionki, w narożnikach muszle. Rozeta okrągła, z motywem 4 muszli, między którymi wici roślinna i kratka regencyjna. Pokój I traktu środkowy: w fasecie motyw rokokowego kartusza herbowego na przemian z kwietną sterczyną. Wewn. rama z roślinnej plecionki, w wyłamanych narożach tarcze w obramieniu z wici roślinnej. Rozeta 4-listna z wypełnieniem kwietnym i liściastym, centralnie umieszczona półkulista muszla.

Sień główna parteru: sufit z fasetą ujętą 2 ramami w formie roślinnej plecionki; w niej motyw rokokowych kartuszy herbowych na przemian z wazami róż. Wewn. rama z ornamentem lesbijskim, w narożach muszle. Ściany sieni pierwotnie z 3 stiukowymi ramami, po których zostały tylko wyższe partie: z bocznych formy łuków 2-ramiennych, środkowa szeroka, plastyczna; jej poziomy, górny odcinek z motywem muszli i kratki regencyjnej; boczne odcinki wyp. rokokowym motywem kwietnym. Środek sufitu dek. prostokątna nakładka, na którą nałożona okrągła rozeta, ujęta 4 wolutami z motywem łuski, wyp. 4 muszlami i kwietnymi sterczynami. W centrum rozety zwisająca kwietna sterczyna.

ELEWACJA GŁÓWNA, PÓŁNOCNA: 7-osiowa, 4-kondygn. zakomponowana regularnie i symetrycznie, na niewysokim cokole, obłożonym cegłą, w którym regularnie rozmieszczone okienka piwniczne, zamknięte odcinkowo. Podzielona w poziomie: gzymsem, oddzielającym parter od I p. i gzymsem podwójnym, oddzielającym II p. od III. Zamknięta szerokim gzymsem wieńczącym, spoczywającym na wolutowych krokostynach zdobionych cekinami; między krokostynami gzyms kostkowy. Podział pionowy boniowanymi pilastrami/od II p. i w narożach/. Parter z boniami rustykalnymi o fakturze groszkowanej.

Okna parteru w płytkich, prostokątnych niszach, pod którymi prostok. płyciny podokiennne, wypełnione podłużnym rautem w motywie zwijanym. Nad oknami trapezoidalne klucze z wypełnieniem w postaci liścia akantu. Okna I p. w profil. opasce z uszakami i trójkątnym naczółkiem oraz bez uszaków, z półkolistym, wyłamanym w narożach naczółkiem. Naczółki wsparte na wolutowych konsolach, ozdobionych styliz. liściem. Między konsolami motyw rokokowego kartusza, od którego odchodzą 2 rogi wyp. kwiata. W naczółkach półkolistych motyw muszli; w trójkątnych - kartusz w ornamencie zwijanym, wyp. guzem - od niego odchodzą liście akantu.

Okna II p. w profilowanych uskokowo opaskach, nad nimi naczółki ograniczone po bokach wolutami, wyp. rokokowym kartuszem herbowym z motywem kratki regencyjnej; podokienniki spoczywają na wolutowych konsolach, ozdobionych styliz. liściem. Okna III p. w opasce z uszakami, nad nimi prostok. płyciny, łączące się z dolną partią gzymsu wieńczącego /wyłamaną nad oknami/. wyp. ułożoną horyzontalnie wicią roślinną.

W elewacji symetrycznie umieszczone 2 piony balkonów o żelaznych, kutych balustradach, wybrzuszonych na zewn. w partii dolnej/motywy styliz. wici roślinnej/. Balkony wsparte na metalowych wspornikach w formie styliz. wici rośl./balkony parteru zdemontowane/.

W połaci dachu 2 drewniane facjatki, nakryte okapowymi daszkami/papa/, wspartymi na ozdobnej konstrukcji ciesielskiej. W środku połaci 2-osiowa, murowana facjatka, ujęta w archit. obramienie/boniowane pilastry narożne/, zakończona szczytem, flankowanym 2 obeliskami, zakończonymi płomieniem. Okna prostok. w profil. opaskach od 1/3 wysok. ozdobionych zdwojonym klinem. Szczyt trójlistny ze ster-



1. Miejscowość	2. Obiekt (nazwa jak w karcie)	3. Zawartość wkładki (nazwa obiektu lub materiału uzupełniającego)
LEGNICA, ul. W. Andersa 8	dom mieszkalny	opis cd. rzut, plan

- czyną w postaci muszli, ujęty wolutowymi ramami. Ślepe pole szczytu z okrągłą, tynkoą ramą z 4 klincami.

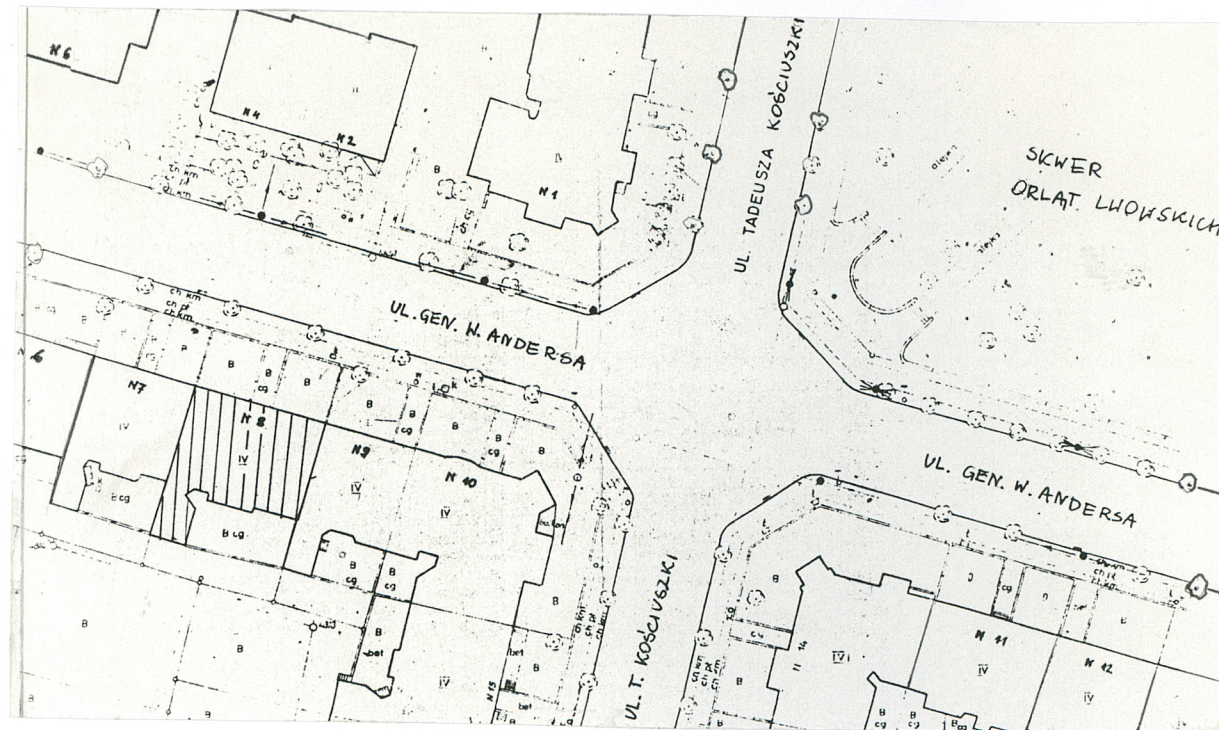
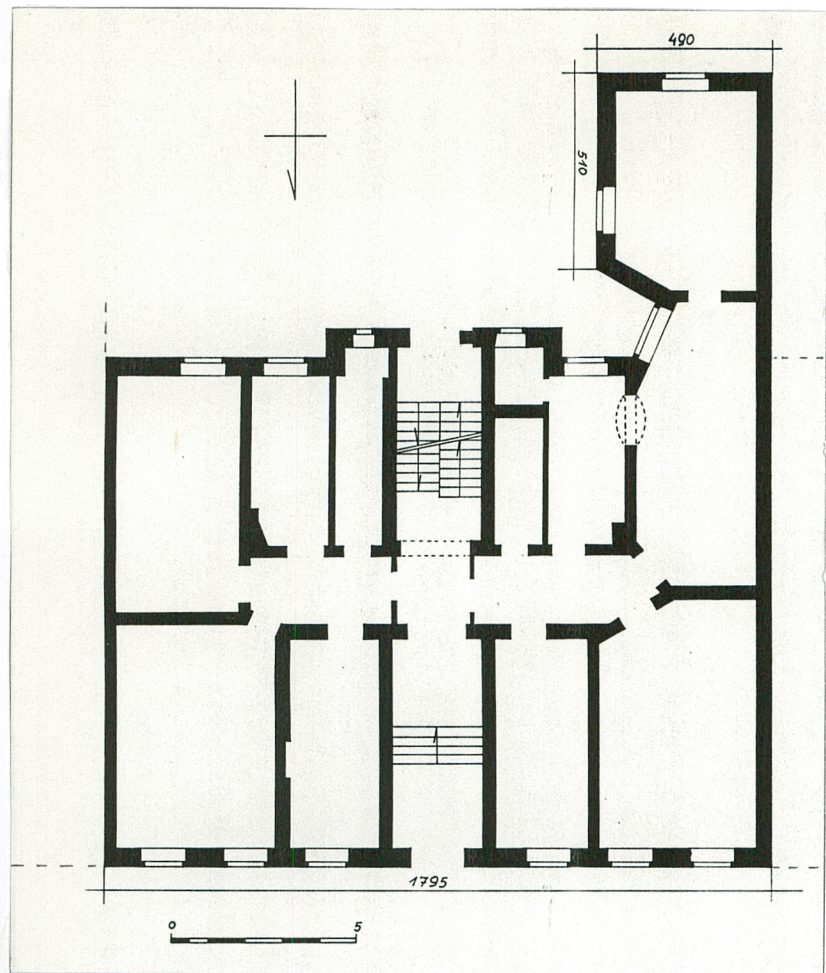
ELEWACJA TYLNA: 7 -osiowa, nieregularna, z wyciętą ryzalitowo częścią środkową, 3-osiową, mieszczącą klatkę schodową i 2 piony sanitarne. W parterze części środkowej drzwi do sieni przelotowej /otwór zmniejszony, stolarka nieoryginalna. Wtórnie wybite małe otwory okienne łazienek. Elewacja bez podziałów i dekoracji, wsparta na ceglanym cokole, w którym otwory piwniczne. Ściana czołowa dobudówki z częściowo zamurowanymi otworami okiennymi.

INSTALACJE: wod.-kan., wc, co, elektryczna, gazowa, telefoniczna, odwadniająca, odgromowa.

Wkładkę założył: Dorota Bocheńska, marzec 1995  
(imię, nazwisko, data)

Miejsce przechowywania negatywów: PSOZ Legnica







1. Miejscowość

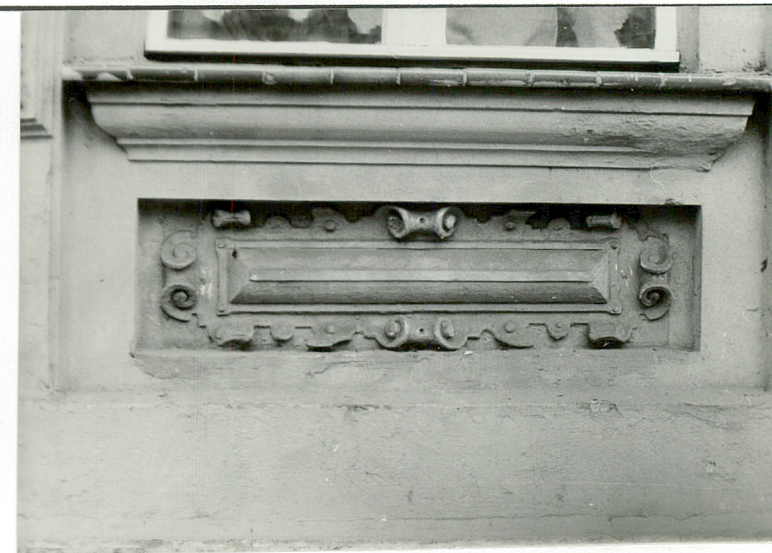
2. Obiekt (nazwa jak w karcie)

3. Zawartość wkładki (nazwa obiektu lub materiału uzupełniającego)

LEGNICA, ul. Andersa 8

dom mieszkalny

fotografie



2. Okno parteru od pn.  
3. Dekoracyjna płycina pod oknem parteru  
4. Balkon I piętra  
5. Okno I piętra  
6. Fragment elewacji gł.  
7. Fragm. dekoracji szczytu  
8. Drzwi główne  
9. Przedsionek  
10.-12. Dekoracja sufitu i ścian przedsiionka

Wkładkę założył: Dorota Bocheńska, III/95  
(imię, nazwisko, data)

Miejsce przechowywania negatywów: PSOZ Legnica





6



7



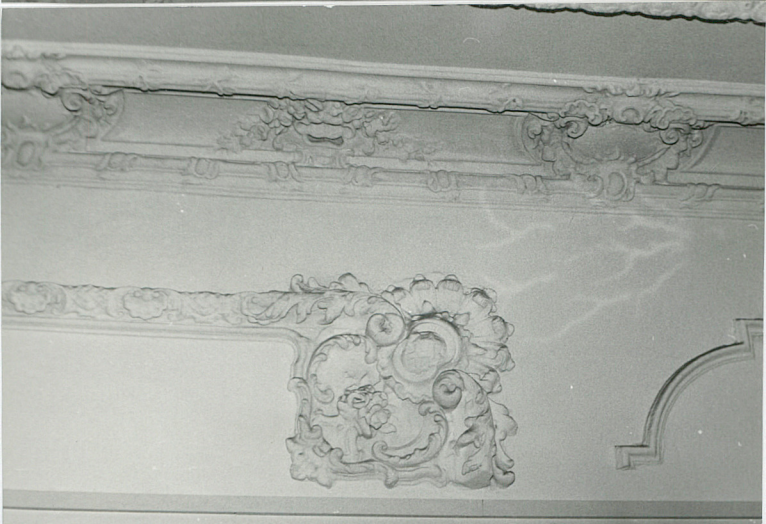
8



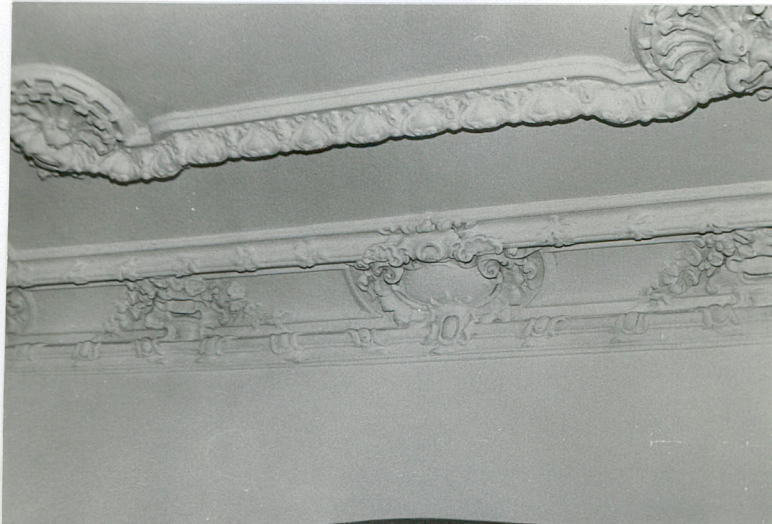
9



10



11



12



1. Miejscowość

2. Obiekt (nazwa jak w karcie)

3. Zawartość wkładki (nazwa obiektu lub materiału uzupełniającego)

LEGNICA, ul. Andersa 8

dom mieszkalny

fotografie



13



14



15



16

Wkładkę założył: Dorota Bocheńska, III/95  
(imię, nazwisko, data)

Miejsce przechowywania negatywów: PSOZ Legnica

13. Drzwi z przedsionka do sieni  
mieszczącej klatkę schodową  
 14.-15. Schody główne  
 16. Drzwi w mieszkaniu parteru  
 17. Drzwi w mieszkaniu zach. I p.  
 18. Naczółek w mieszkaniu wsch. I p.  
 19. Rozeta w mieszkaniu wsch. I p.  
 /pokój środkowy /  
 20. Faseta w mieszkaniu wsch.  
 /pokój środkowy/  
 21.-22. Sztukaterie w mieszkaniu wsch.  
 /pokój zachodni/





17



18



19



20



21



22



1. Miejscowość

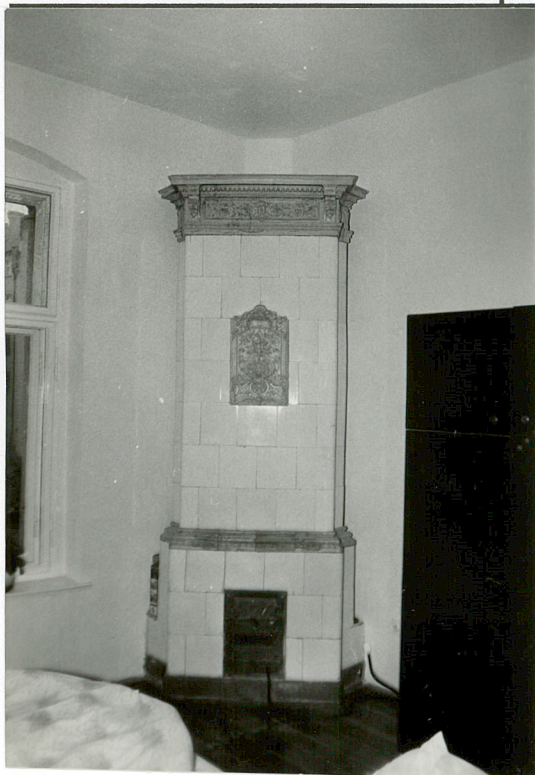
2. Obiekt (nazwa jak w karcie)

3. Zawartość wkładki (nazwa obiektu lub materiału uzupełniającego)

LEGNICA, ul. Andersa 8

dom mieszkalny

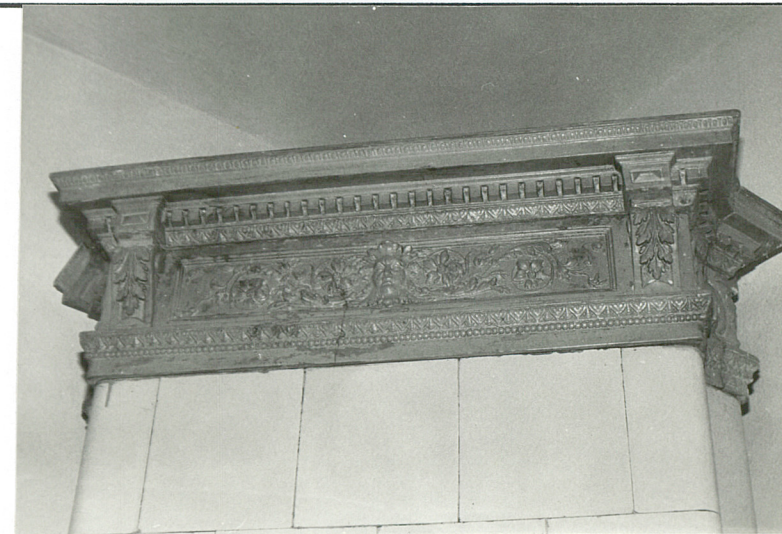
fotografie



23



24



25



26

- 23.-25. Piec w mieszkaniu zach. I p.  
 26. Naczódek w mieszkaniu zach. I p.  
 27. Nadproże w mieszkaniu zach. III p.  
     /pokój wschodni/  
 28. Sztukaterie w mieszkaniu zach. III p.  
     /pokój środkowy/  
 30.-34. Sztukaterie w mieszkaniu zach. III p.  
     /pokój zachodni/

Wkładkę założył: ..... Dorota Bocheńska, III/95 .....  
 (imię, nazwisko, data)

Miejsce przechowywania negatywów: ..... PSOZ Legnica .....

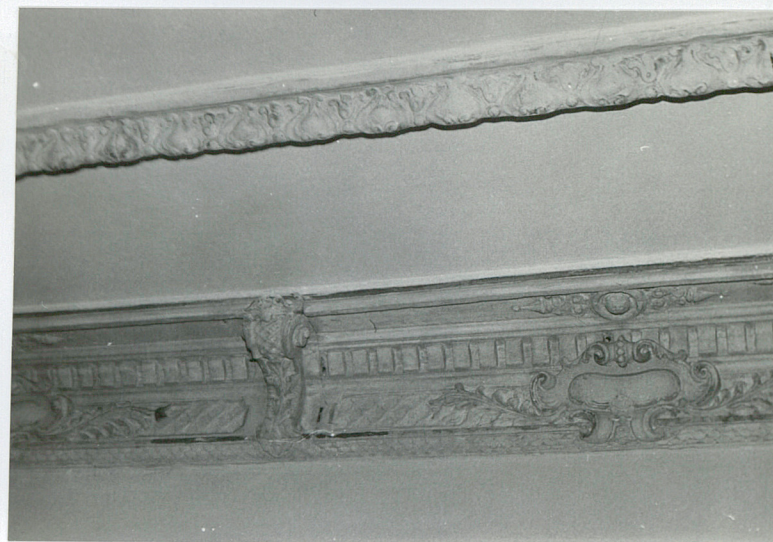




27



28



29



30



31



1. Miejscowość	2. Obiekt (nazwa jak w karcie)	3. Zawartość wkładki (nazwa obiektu lub materiału uzupełniającego)
LEGNICA, ul. Andersa 8	dom mieszkalny	fotografie



32



33



34



35

Wkładkę założył: ..... Dorota Bocheńska, III/95 .....  
(imię, nazwisko, data)

Miejsce przechowywania negatywów: ..... P50Z Legnica .....

32.-34. Wieżba dachowa  
 35.-37. Pomieszczenia piwniczne





36



37