

Nr

A

B

C

D

E

F

G

H

I

J

K

L

M

N

O

P

R

S

T

U

V

W

X

Y

Z

Wartości
DOLNOŚLĄSKIE

3354

1. Obiekt zabytkowy

K A P Ł I C A P O M O C N I C Z A

2. Miejscowość

G O Ł O G Ł O W Y

gm. Kłobucko

3. Wiek
X IX4. Styl
późny barok5. Kubatura m³ 960,06. Powierzchnia w m² 160,0
a) zabytkowa: b) użytkowa:

20. Przynależność administracyjna

a) województwo Wrocławskie

b) powiat Kłodzko

c) gmina Kłobucko Bierkowice

7. Materiał
budowlany

Przed zniszczeniem Po odbudowie

11. Ilość budynków 1

14. Grunty należące do zabytku: ha

a) ściany

cegła

12. Ilość kondygnacji 1

a) ogrody stylowe

b) sklepienia

cegła

13. Użytkowanie wnętrza według ilości:

b) sady i grunty uprawne

c) stropy

-

a) izb mieszkalnych

c) lasy

d) wiązania dachu

drewno

b) innych pomieszczeń 1

d) wody

e) krycie dachu

dachówka

c) piwnic

e) inne

21. Stacja

Nazwa stacji

Odległość od stacji w km

a) kolejowa

Bierkowice

1,5

b) autobusowa

Bierkowice

22. Właściciel i jego adres

Skarb Państwa

8. Wyposażenie architektoniczne

sygnaturka

15. Przeznaczenie pierwotne budynku

kaplica

16. Użytkowanie w latach ubiegłych

kaplica

17. Użytkowanie obecne

kaplica

18. Nadaje się do użycia na

23. Użytkownik i jego adres

parafia rzymsko-kat.-Kłodzko

24. Inwestor i jego adres

9. Autorzy i data budowy i przebudowy

Zbudowana w pocz. XIX w.

19. Data, rodzaj i stopień zniszczeń i odbudowy

Data

O P I S

Zniszczenia %

Odbudowa %

VIII.1939 r.

XI.1939 r.

XII.1945 r.

IV.1969

stan dość dobry

25. Rejestr zabytku Nr 363/1465

rok 29.XI.1965 miejsce przechowywania

26. Nazwa księgi hipotecznej

27. Nr hipoteczny

28. Akta

29. Fotografie

WKZ

30. Inwentaryzacja pomiarowa

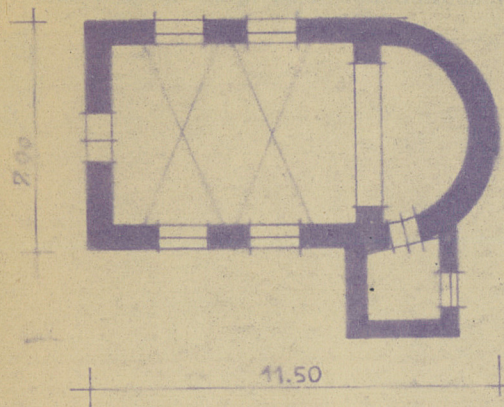
WKZ

10. Udostępnienie

dostępny

Z Y X W V U T S R P O N M L K J I H G F E D C B A Nr

, fotografia



32. Przebieg prac konserwatorskich

Rok	Wyszczególnienie prac	K o s z t tys. zł

33. Koszty w tys. zł

Przewidywane

Rzeczywiste

34. Inspekcje

35. Uwagi różne

36. Wypełnił dnia

37. Sprawdził dnia

W. A. Kobeski