

Obiekt

LEŚPÓŁ DWORKO-FOLWARCZNY  
F O L W A R K

2. Czas powstania

III ćw. XIX w.

3. Miejscowość

B I E L O W I C E

1. Zdjęcia, plan sytuacyjny, rzuty



4. Adres Bielowice nr 1

59-223 Krotoszyce  
nr hipoteczny .....

5. Przynależność administracyjna

legnickie

województwo

Krotoszyce

gmina

pow. LEGNICA

6. Poprzednie nazwy miejscowości

BELLWITZHOF

7. Przynależność administracyjna  
przed 1.VI.1975

województwo wrocławskie

powiat

Legnica

8. Właściciel i jego adres

Skarb Państwa

9. Użytkownik i jego adres

PGR Ludwikowo, Legnica, ul.  
Jaworzyńska 199  
Zakład Rolny - Tyńczyk Legn.

10. Rejestr zabytków

Nr 1066/L data 28.12.1998

pwrh 471/C

22.06.1977

autor zdjęć  
data wykonania  
miejsce przechowywania negatywówLeszek Dobrzyniecki  
VI 93  
PSOZ Legnica



12. Autorzy, historia obiektu, określenia stylu.

Historia: wieś Bielowice od XIII w. należała do zakonu cystersów z Lubiąża. Gospodarstwo w Bielowicach podlegało majątkowi w Słupie /Schlaup/, a mieszkała w nim służba klasztorna.

Dwór i większość budynków gospodarczych pochodzą z III ćw. XIX w. Budynki stodoły i obory datowane: 1884 /?/, 1868 /?/ - daty są mało czytelne.

Folwark składa się z:

- 2 budynków gospodarczych
- 2 o b ó r
- 2 s t o d ó ł
- 1 budynku mieszkalnego

13. Opis (sytuacja, materiał i konstrukcja, rzut, bryła, elewacje, dach, wnętrze wyposażenie, instalacje)

Sytuacja: - przy skrzyżowaniu dróg Warmatowice-Słup i Winnica-Słup, w zagłębieniu terenu, otoczony parkiem od południa i wschodu. Budynki rozrzucone, bez kompozycji. Teren pierwotnie otoczony murem z kamienia łamanego, który zachował się w większej części.

Szczegółowe opisy techniczne budynków znajdują się na oddzielnych wkładkach.



KARHATOWICE

STUP

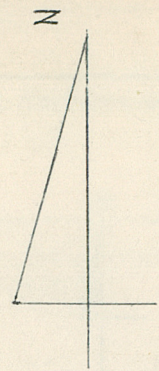
WJAZD

obora I  
S.D. GOSD  
BUD. GOSD  
PACAC  
OGROD  
STAN

5  
stodola  
obora II  
4

BUD. WIEZI  
7

STODOLA  
6



BIELOWICE  
PLAN SYTUACYJNY



21. Akta archiwalne (rodzaj akt, numer i miejsce przechowywania)

22. Bibliografia

Zimmermann F.A. Beyträge zur Beschreybung von  
Schlesien, Brieg 1789, B.8

Schlesische Güter-Adressbuch, Breslau 1876, 1905,  
1917, 1930, 1939

Tscherisch Beyträge zur Geschichte des Landkreises  
Liegnitz bis zur Mitte des 16. Jahrhundert.  
w. Mitteilungen des Geschichts u. Alter-  
tums-Vereins, Liegnitz 1926/27

Ewidencja parku w Bielowicach, BIPROZET W-w 1975

23. Źródła ikonograficzne i fotografie (rodzaj, miejsce przechowywania, sygnatury)

24. Uwagi różne

Plany, rzuty i fotografie - Leszek Dobrzyniecki

Wkładek z opisem	szt ....	} 7
Wkładek z fotografiami	szt ....	

25. Wypełnił

Dorota Bocheńska

m a j 1 993

26. Sprawdził



1. Miejscowość	2. Obiekt ( nazwa jak w karcie )	3. Zawartość wkładki ( nazwa obiektu lub materiału uzupełniającego )	pow. 60,8m <sup>2</sup> kub. 145,9m <sup>3</sup>
B I E L O W I C E	budynek gospodarczy	opis, rzut, fotografie	

WV Wj. 1 1066/L z 28.12.1998

1,5 kond., 4-osiovy, nakryty d a c h e m 2-spadowym, dachówką-karpiówką podwójnie w koronkę. Połacie dachu tworzą okap, wsparty na ozdobnie zaciosanych końcach krokwi. W kalenicy 3 otwory wentylacyjne.

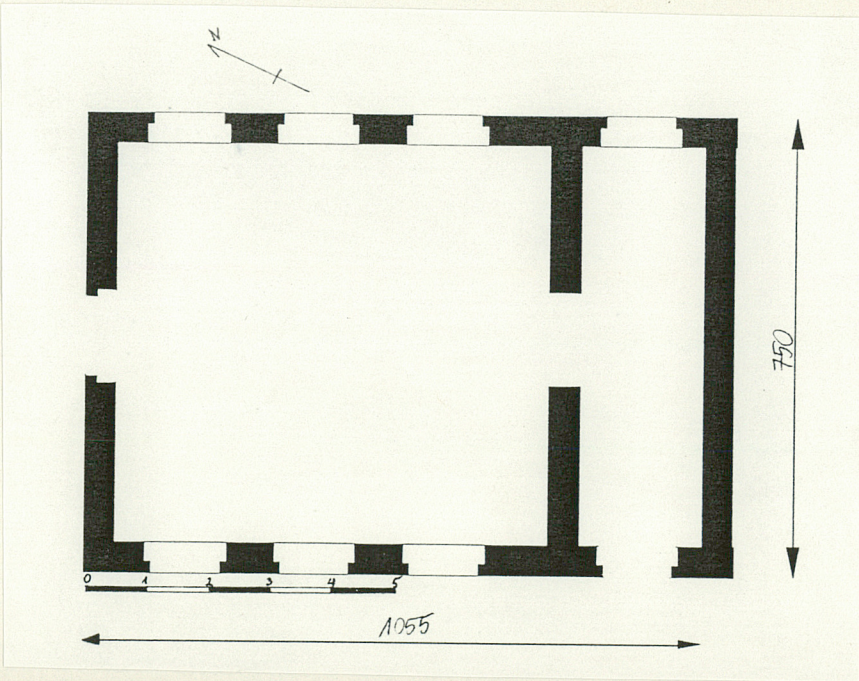
Ś c i a n y ceglane, na niskim cokole, otynkowane zaprawą piaskowo-wapienną, fakturalną. Sklepienia Kleina. Dekoracja ramowa ścian gładkimi, tynkowymi pasami.

W i e ź b a płatwiowo-krokwiowa z 2 rzędami stolców. Otwory okienne w prostokącie leżącym i drzwiowy, zamknięte odcinkowo w obramieniach ceglanych z uszakami i parapetem ceglany. Okna z resztkami stolarki krosnowej, 2-skrzydłowe, zabezpieczone prostą kratą.

Stolarka drzwi wtórna. W ścianie szczytu 2 otwory j.w. w prostokącie stojącym ze wspólnym parapetem. Górna część szczytu z resztką fachuwerku.

Instalacja elektryczna.

Stan techniczny zły, ściany spękane, cegła zlasowana, tynk zniszczony, dach nieszczelny.



Wkładkę założył: Dorota Bocheńska V/93  
(imię, nazwisko, data)

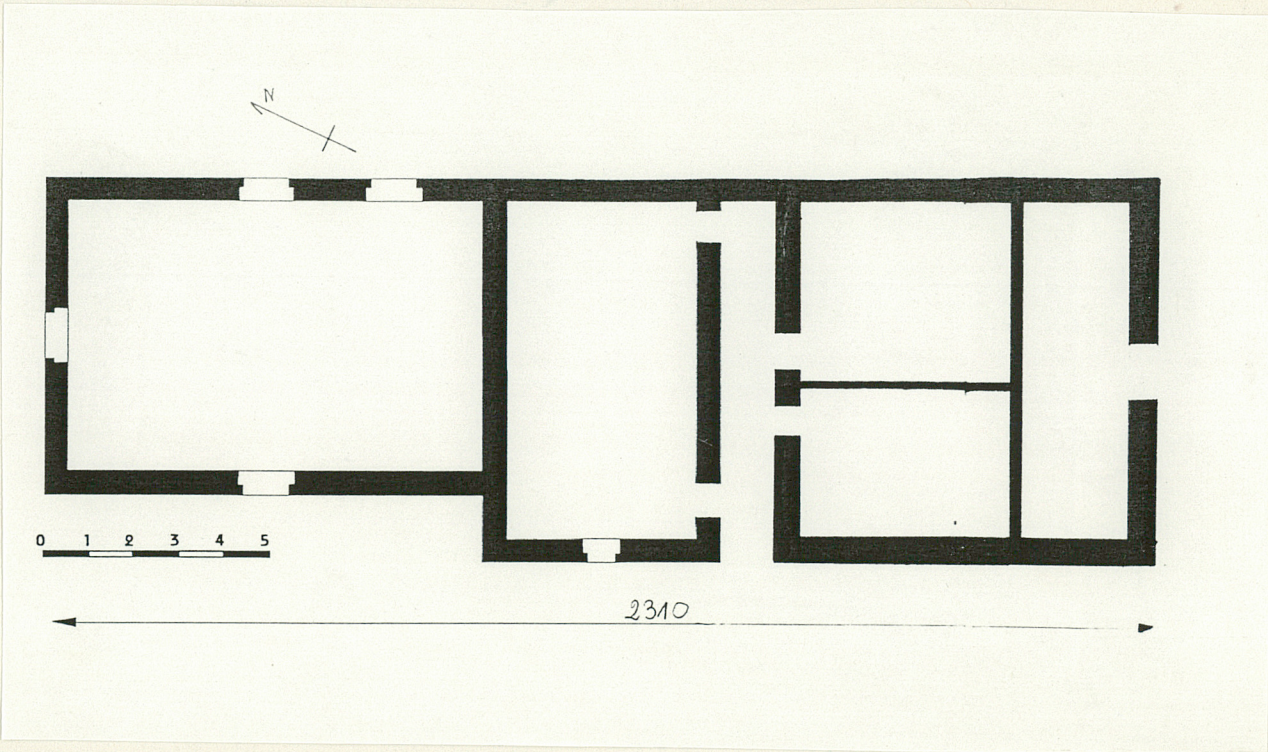
Miejsce przechowywania negatywów: PSOZ LEGNICA



1. Miejscowość	2. Obiekt (nazwa jak w karcie)	3. Zawartość wkładki (nazwa obiektu lub materiału uzupełniającego)	pow. 125,1 m <sup>2</sup> hub. 312,7 m <sup>3</sup>
B I E L O W I C E	budynek gospod.ob.komórki d. na mały inwentarz	opis, rzut, fotografie	

W rej.: 1066/L 2 28.12.1998

1-kond., 4-osiowy, nakryty d a c h e m 2-spadowym, dachówką-karpiówką podwójnie w koronkę. Ś c i a n y ceglane, na fundamentach z kamienia łamanego, otynkowane zaprawą cementowo-wapienną. Otwór drzwiowy prostokątny, okienne o różnych kształtach, bez stolarki. W ścianie szczytowej 1 otwór drzwiowy i 1 zsypowy. Od północy dostawiony węższy i niższy budynek 1-kond. z 2-spadowym, okapowym dachem, pokrytym dachówką j.w. Ściany ceglane na fundamentach j.w., otynkowane j.w., ze śladami dekoracji ramowej. 1 otwór drzwiowy prostokątny. W ścianie szczytowej 1 otwór okienny w przyziemiu i 1 zsypowy wyżej. Instalacji brak, oba budynki w stanie technicznym złym.



Wkładkę założył: Dorota Bocheńska V/93  
(imię, nazwisko, data)

Miejsce przechowywania negatywów: PSOZ LEGNICA



1. Miejscowość B I E L O W I C E	2. Obiekt (nazwa jak w karcie) obora I	3. Zawartość wkładki (nazwa obiektu lub materiału uzupełniającego) opis, rzut, fotografie	pow. 987,8 m <sup>2</sup> kub. 3951,4 m <sup>3</sup>
-------------------------------------	---	--	---

Ur. 1066/L z 28.12.1998

Ujęta w narożach pilastrami, na zdwojonym cokole, 2-kond., prostokątna, murowana z kamienia łamanego i cegły, otynkowana tynkiem fakturalnym, nakryta d a c h e m 2-spadowym /dachówka-karpiówka podwójnie w łuskę/.

Otwory okienne prostokątne, zamknięte odcinkowo, z kostkowymi podokiennikami w prostokącie stojącym ze stolarką krosnową, 6-polowe i leżącym, 6-polowe, krosnowe. Otwory drzwiowe szerokie ze stolarką 2-skrzydł. de-skową na zawiasach pasowych. Niektóre /wewn/ w piaskowcowych obramieniach.

W II kondygn. małe, prostokątne otwory okienne i otwory zsypowe. Zamknięta prostym, kostkowym gzymsem.

S k l e p i e n i a krzyżowe, 3-przęskowe, z wyciągniętymi drutami i gurtami o wykroju eliptycznym, wsparte na piaskowcowych kolumnach o formach doryckich /2 rzędy kolumn i 2 rzędy pilastrów przyściennych, murowanych bez bazy z kostkowym kapitelem/.

P o s a d z k a betonowa, jana i kostka bazaltowa. P o i d ł a murowane z cegły, otynkowane zaprawą cementową, ustawione prostopadle do osi budynku.

W i e ż b a dachowa 2-kond., płatwiowo-jętkowa z 2 rzędami stolców, mocowana na dyble. S c h o d y drewniane, drabiniaste. I n s t a l a c j e - elektryczna i w-odna.

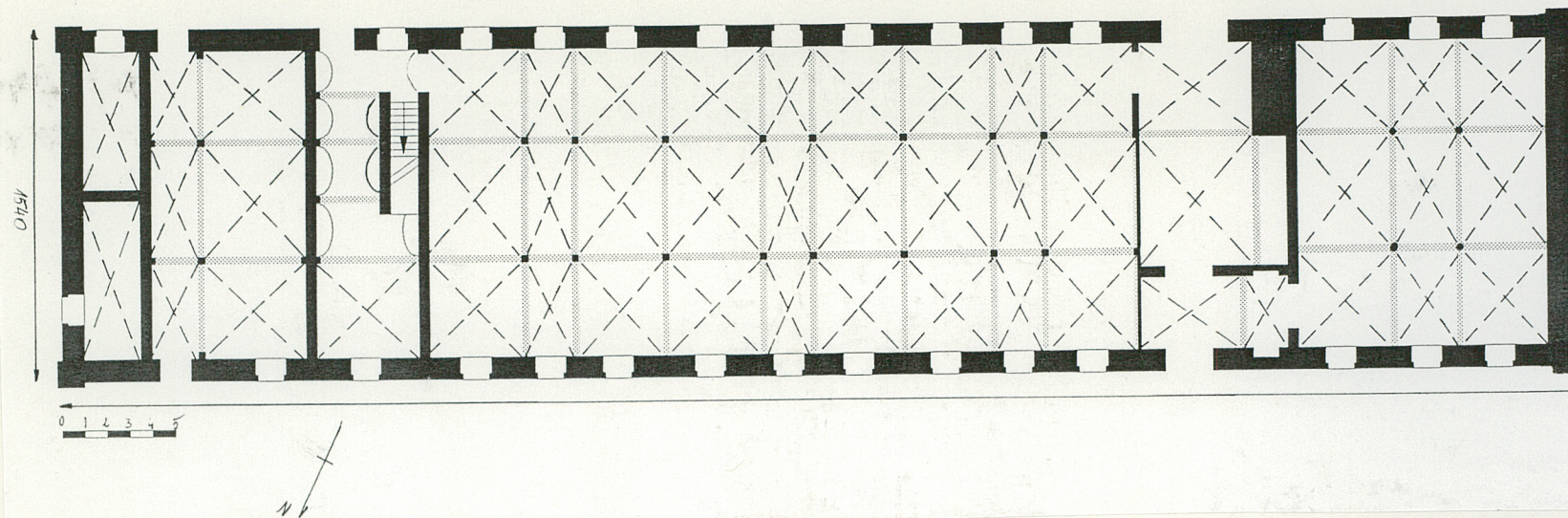
Stan zachowania - dach nieszczelny, więźba zawilgocona, tynki zmurszałe, zasolone, stolarka okien i drzwi w stanie złym, sklepienia w stanie dobrym, schody w stanie złym.



Wkładkę założył: ..... Dorota Bocheńska V/93.....  
(imie, nazwisko, data)  
PSOZ LEGNICA

Miejsce przechowywania negatywów: .....







1. Miejscowość B I E L O W I C E	2. Obiekt (nazwa jak w karcie) obora II - 1868 r.	3. Zawartość wkładki (nazwa obiektu lub materiału uzupełniającego) opis, rzut, fotografie	pod. 1018,4 m <sup>2</sup> kub. 4073,6 m <sup>3</sup>
-------------------------------------	--	--	--

Nr. rej.: 1060/L z 28.12.1998

- fundamenty i cokół z łamanego bazaltu,
- ściany ceglane, otynkowane tynkiem wapienno-piaskowym, z dekoracyjnym podziałem ramowym i gzymsem między-kond; ściana frontowa z ryzalitem 3-osowym, nakrytym trójkątnym naczółkiem z oculusem,
- dach 2-spadowy kryty dachówką-karpiówką podwójnie w łuskę; w połaci od strony folwarku cztery 2-spadowe daszki na konstrukcji drewnianej, zabezpieczające otwory zsypowe,
- więźba dachowa j.w.
- sklepienia krzyżowe na gurtach o wykroju eliptycznym, wsparte na granitowych kolumnach bez baz z doryckimi kapitelami i na murowanych pilastrach,
- posadzka betonowa,
- koryta murowane, ustawione wzdłuż ścian,
- rynsztoki odprowadzające ścieki usytuowane wzdłuż obory; studzie-nki kanaliz.,
- otwory okienne prostokątne, od wewn. rozglifione, zamknięte odcinkowo, oszklone wtórnie luksferami; obramienia okien przyziemia i drzwi proste, granitowe, schody wyrównawcze ceglane,
- otwory drzwiowe - wrota, umieszczone w ścianach szczytowych o wykroju koszowym; pierwotnie rozsuwane, obecnie zamykane, 2-skrzydłowe.



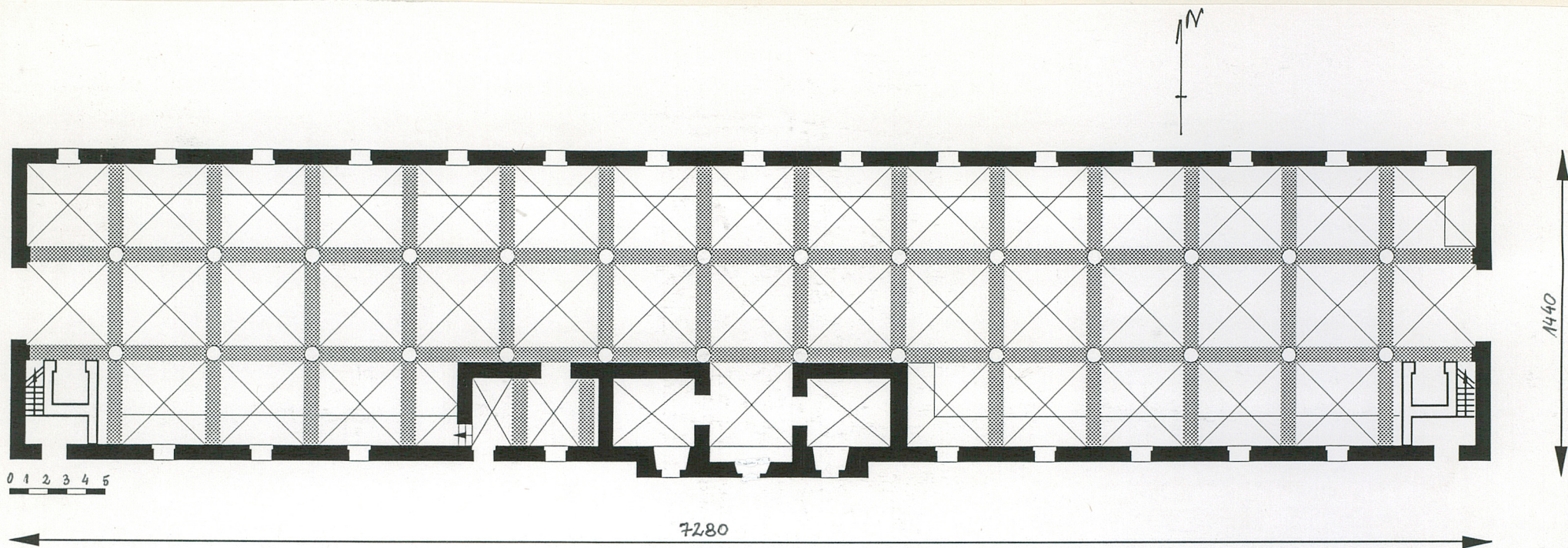
Dorota Bocheńska V/93

Wkładkę założył: .....  
PSOZ LEGNICA (nazwisko, data)

Miejsce przechowywania negatywów: .....

Zd. Polim. Jan. Jasiński, ul. Wolna 12, tel. 12 42 82







1. Miejscowość B I E L O W I C E	2. Obiekt (nazwa jak w karcie) stożoła I	3. Zawartość wkładki (nazwa obiektu lub materiału uzupełniającego) opis, rzut, fotografie	pow. 838,2 m <sup>2</sup> kub. 3352,8 m <sup>3</sup>
-------------------------------------	---	--	---

nr rej.: 1066/L z 28.12.  
1998

Tablica w szczytowej ścianie z datą 1884 /mało czytelna/.

Na granitowym cokole, ściany ceglane, otynkowane tynkiem fakturalnym z dekoracją ramową, gładką.

Dach 2-spadowy, kryty dachówką-karpiówką podwójnie w łuskę, podzielony 2 murkami ogniowymi.

4 pary szerokich wrót rozsuwanych o wykroju łuku eliptycznego w każdej dłuższej ścianie.

Wnętrze 3-przestrzenne, ściany wzmocnione żebrami przypór, ułożonych ramowo.

Więźba 2-kondygnacyjna, płatwiowo-jętkowa z 2 rzędami stolców. Dolne stolce na granitowych kostkach.

Posadzka betonowa i częściowo ceglana.

W płaszczyznach ścian małe, kwadratowe otwory wentylacyjne pod gzymsem wieńczącym.

Instalacje - odgromowa i elektryczna trójfazowa.

Stan zachowania - dach nieszczelny z ubytkami, więźba dachowa zmurszała, brak wielu elementów /m.in. stolców/.

Stolarka wrót zniszczona.



Dorota Bocheńska V/93

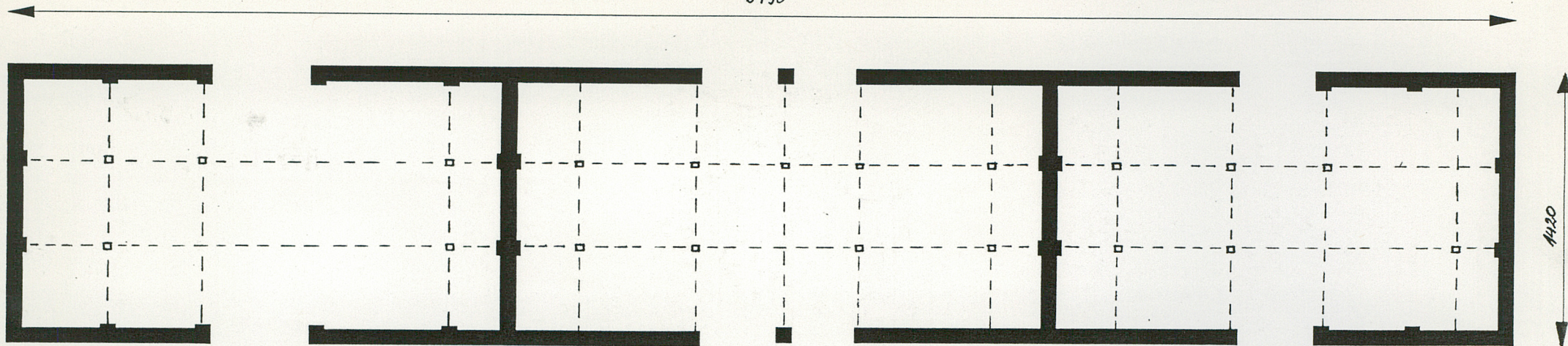
Wkładkę założył: .....

(imię, nazwisko, data)  
PSOZ LEGNICA

Miejsce przechowywania negatywów: .....



6450



0 1 2 3 4 5





1. Miejscowość B I E L O W I C E	2. Obiekt (nazwa jak w karcie) stodoła II	3. Zawartość wkładki (nazwa obiektu lub materiału uzupełniającego) opis, rzut, fotografie	pow. 484,9 m <sup>2</sup> kub. 1842,9 m <sup>3</sup>
-------------------------------------	--	--	---

Nr rej.: 1066/L z 28.12.1998

- na cokole granitowym, ściany ceglane, otynkowane tynkiem fakturalnym,
- więźba jak w stodole I, brak wielu elementów,
- dach - 2-spadowy, kryty blachą falistą, podzielony murkiem ogniowym,
- posadzka - beton i klepisko,
- 2 pary wrót prostokątnych, otwieranych, stolarka wtórna,
- instalacja odgromowa,
- stan zachowania - zły.

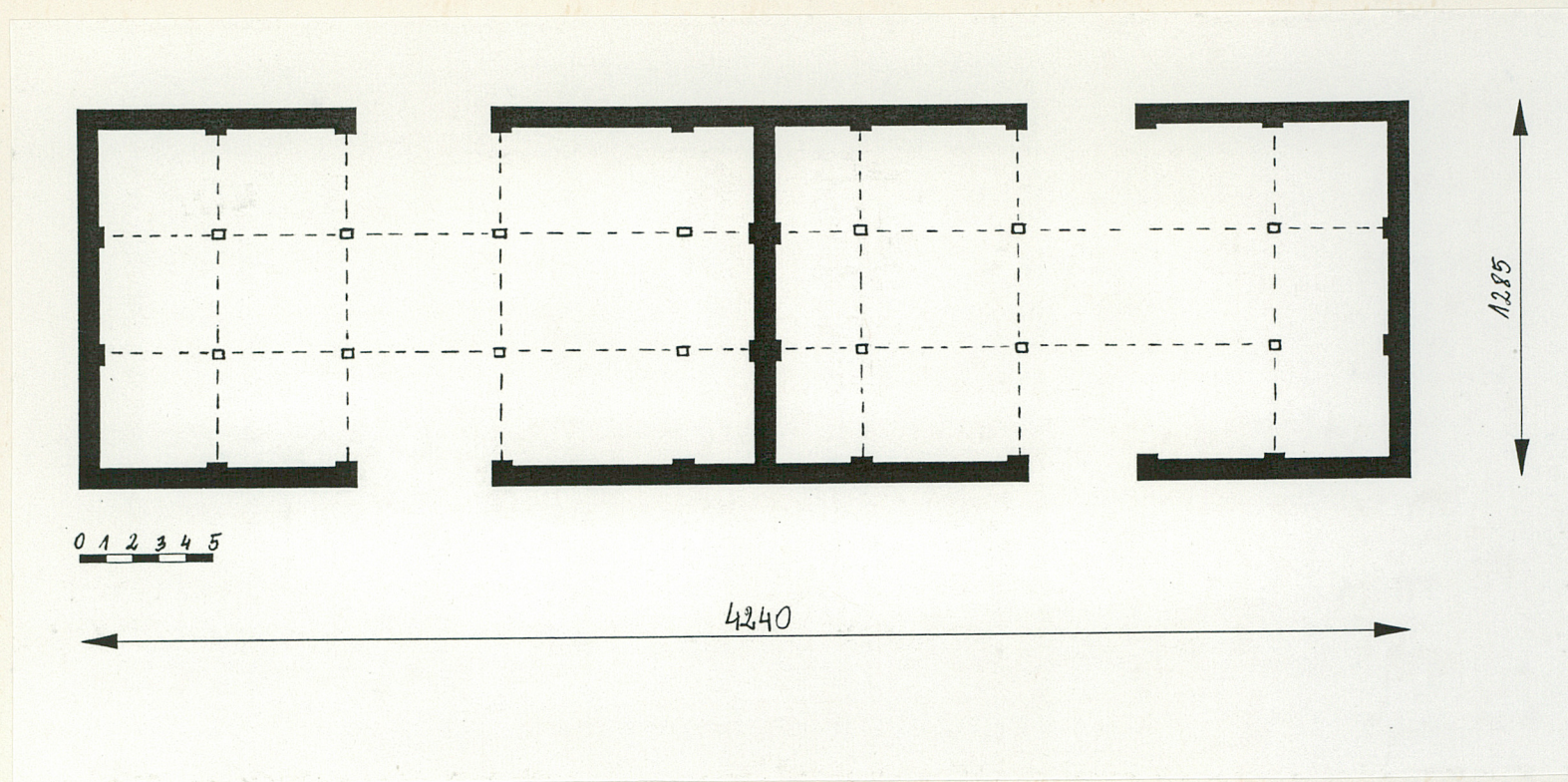


Dorota Bocheńska V/93

Wkładkę założył: .....PSOZ-LEGNICA.....  
(imię, nazwisko, data)

Miejsce przechowywania negatywów: .....







1. Miejscowość	2. Obiekt (nazwa jak w karcie)	3. Zawartość wkładki (nazwa obiektu lub materiału uzupełniającego)	pow. 219,2 m <sup>2</sup> kub. 509,6 m <sup>3</sup>
B I E L O W I C E	budynek mieszkalny	opis, rzut, fotografie	

Dw. rej. 1066/1 z 28.12.1998

Na kamiennych fundamentach i cokole /łamany bazalt i piaskowiec/, ściany ceglane, otynkowane, na zaprawie wapienno-piaskowej. Gzyms wieńczący drewniany.

Dach 2-spadowy, dachówka-karpiówka podwójna w łuskę, 2 przewody kominowe.

Więźba dachowa krokwiowo-jętkowa z 1 rzędem stolców na dyblach.

Sklepienia i stropy: w piwniczce kamienne, kolebka z lunetą, w sieni płaski sufit z podciągami na uskokowym wsporniku i słupie, w pomieszczeniach płaskie stropy z podsufitką.

Posadzki: w sieni beton, w pomieszczeniach beton i deski, w piwnicy kamień.

Schody: drewniane drabiniaste, z balustradą szczeblinową, na strych j.w., do piwnic kamienne, 1-biegowe.

Otworki: prostokątne, od wewn. zamknięte odcinkowo. Stolarka drzwiowa wtórna, okienna skrzynkowa, 4-polowa i krosnowa, 2-skrzydłowa.

Instalacje: odgromowa, piece, elektryczna, wodno-kanalizacyjna.

Stan zachowania: z ł y - dach nieszczelny, więźba zawilgocona, brak wielu elementów, tynk odpadający, stolarka zniszczona.



wkładkę założył: .....  
PSOZ LEGNICA (z nazwisko, data)



Miejsce przechowywania negatywów: .....



