

1. Obiekt

OBORA I

410/4

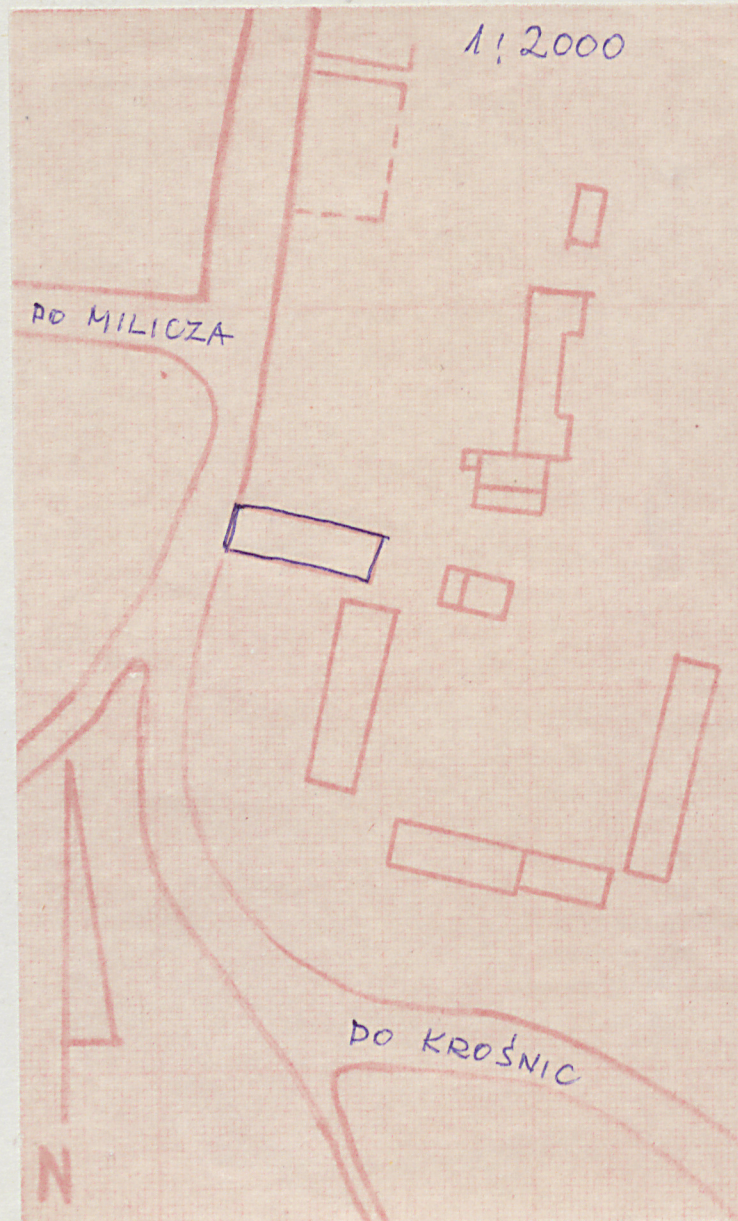
2. Czas powstania  
1865 r.

3. Miejscowość  
WIERZCHOWICE

11. Zdjęcia, plan sytuacyjny, rzuty



at  
dane wykonania  
miejsce przechowywania negatywów



4. Adres

w zespole dworskim  
nr hipoteczny 02.88/6

5. Przynależność administracyjna  
wrocławskie

województwo  
Krośnice

gmina pow. MILICZ

6. Poprzednie nazwy miejscowości

Wirschkowitz /XVIII, XIX w./  
Hochweiler /XX w./

7. Przynależność administracyjna  
przed 1.VI.1975 r.

wrocławskie

powiat Milicz

8. Właściciel i jego adres

Kombinat PGR Milicz  
Zakład Rolny Czarnogoździce

9. Użytkownik i jego adres

Kombinat PGR Milicz  
Zakład Rolny Czarnogoździce

10. Rejestr zabytków

Nr ..... data .....



12. Autorzy, historia obiektu, określenia stylu.

Stajnia wzniesiona za rządów Jana Henryka XIV von Hochberg w 1865 r. w stylu neogotyckim.

13. Opis (sytuacja, materiał i konstrukcja, rzut, bryła, elewacje, dach, wnętrza, wyposażenie, instalacje)

Wzniesiona w zespole budynków gospodarczych, na S od dworu. Usytuowana na N - W narożu działki gospodarczej, zwrócona ku niemu elewacją krótszą.

Zbudowana z cegły, niepodpiwniczona, sklepienia ceglane, wsparte na żeliwnych słupach. Wieżba dachowa drewniana kleszczowo-płatwiowa, dach dwuspadowy, kryty papą. Schody drewniane, drzwi drewniane z desek, posadzki cementowe, okna - stalowe ramiaki.

Zbudowana na rzucie prostokąta, osią podłużną skierowaną na O-W. Bryła zwarta, symetryczna z dachem dwuspadowym o małym spadku. Jednokondygnacyjowa z użytkowym poddaszem. Trójtraktowa, trójnawowa. Nawy wydzielone żeliwnymi słupami wspierającymi sklepienia kolebkowo-krzyżowe. Wejścia przelotowe usytuowane na środkowej osi podłużnej i szóstej osi poprzecznej /północne zabudowane obecnie wialnią/. Pierwsze przęsła naw bocznych N i S wydzielone ścianami pełnymi, mieszczą klatki schodowe na kondygnację strychową. Schody drewniane zabiegowe. Nawa środkowa - ciąg komunikacyjny, w nawach bocznych stanowiska dla krów. Poddasze użytkowe - magazyn pasz ~~impor~~ transportowanych przez wialnię, umieszczoną w 6 przęsle nawy północnej. Wnętrza tynkowane.

Wszystkie elewacje wykonane w cegle licówce. Elewacja szczytowa - O - symetryczna, trzyosiowa. Z szeroką bramą wjazdową na osi środkowej i dwoma węższymi wejściami bocznymi. Partia środkowa akcentowana lizenami, podobne lizeny na narożach budynku. Wjazd środkowy zamknięty łukiem odcinkowym z profilowanym gzymsem powyżej klinów. Wejścia boczne zamknięte prosto. Nadproża akcentują profilowane gzymsy płaskie. W drugiej kondygnacji /strychowej/ trzy prostokątne okienka o ceglanych parapetach, z płaskim gzymsem u góry. Pod okapem fryz arkadkowy, o arkadkach na małych schodkowych konsolkach. Elewacja - W - szczytowa, o analogicznych podziałach do elewacji -O-. Wszystkie otwory okienne pierwotnie identyczne, boczne obecnie zamurowane. Nad głównym wejściem kamienna tablica z inskrypcją: HXIV BG v. HB 1865. Powyżej rozeta z cegły kształtowej, ujęta w ceglane klince. W partiach bocznych małe kwadratowe otwory wypełnione cegłą kształtową /kolanka i rurki/ tworzącą ażur. Elewacja - S - podłużna, 10-osiowa. Osie wydzielone lizenami. W parterze okna prostokątne zaakcentowane płaskim gzymsem. W oknach stalowe ramiaki wypełnione szkłem. Ramy dwudzielne w poziomie, uchylne do środka. W 5 osi zamurowany otwór bramny o łuku odcinkowym. W drugiej kondygnacji w 1, 3 i 4 osi kwadratowe otwory wypełnione cegłą kształtową tworzącą ażur. Pozostałe otwory wybite współcześnie. Pod okapem fryz arkadkowy. Elewacja - N - podłużna, ukształtowana jak elewacja S. W 5 osi wmontowana wialnia.

Budynek wyposażony w instalację elektryczną i wod-kan.



14. Kubatura ok. 3.200 m <sup>3</sup>	15. Powierzchnia użytkowa 370,51 m <sup>2</sup>	16. Przeznaczenie pierwotne stajnia	17. Użytkowanie obecne obora
18. Prace budowlane i konserwatorskie, ich przebieg i dokumentacja  1983 r. - obiekt w trakcie remontu - modernizacja wnętrza /instalacja taśmociągu i nowych koryt/. Prace prowadzi brygada własna PGR pod kierunkiem mgr.inż. Zawadzkiej.		19. Stan zachowania (fundamenty, ściany zewnętrzne, ściany wewnętrzne, sklepienia, stropy konstrukcje dachowe, pokrycie dachu, wyposażenie i instalacje)  Stan zachowania wszystkich elementów dobry.	
20. Najpilniejsze postulaty konserwatorskie			



21. Akta archiwalne (rodzaj akt, numer i miejsce przechowywania)

22. Bibliografia

23. Źródła ikonograficzne i fotografie (rodzaj, miejsce przechowywania, sygnatury)

24. Uwagi różne

25. Wypełnił

A. Wróbel

.....  
imię i nazwisko

data .....

Październik 1983 r.

26. Sprawdził

.....  
imię i nazwisko

data .....

27. Załączniki



1. Miejscowość

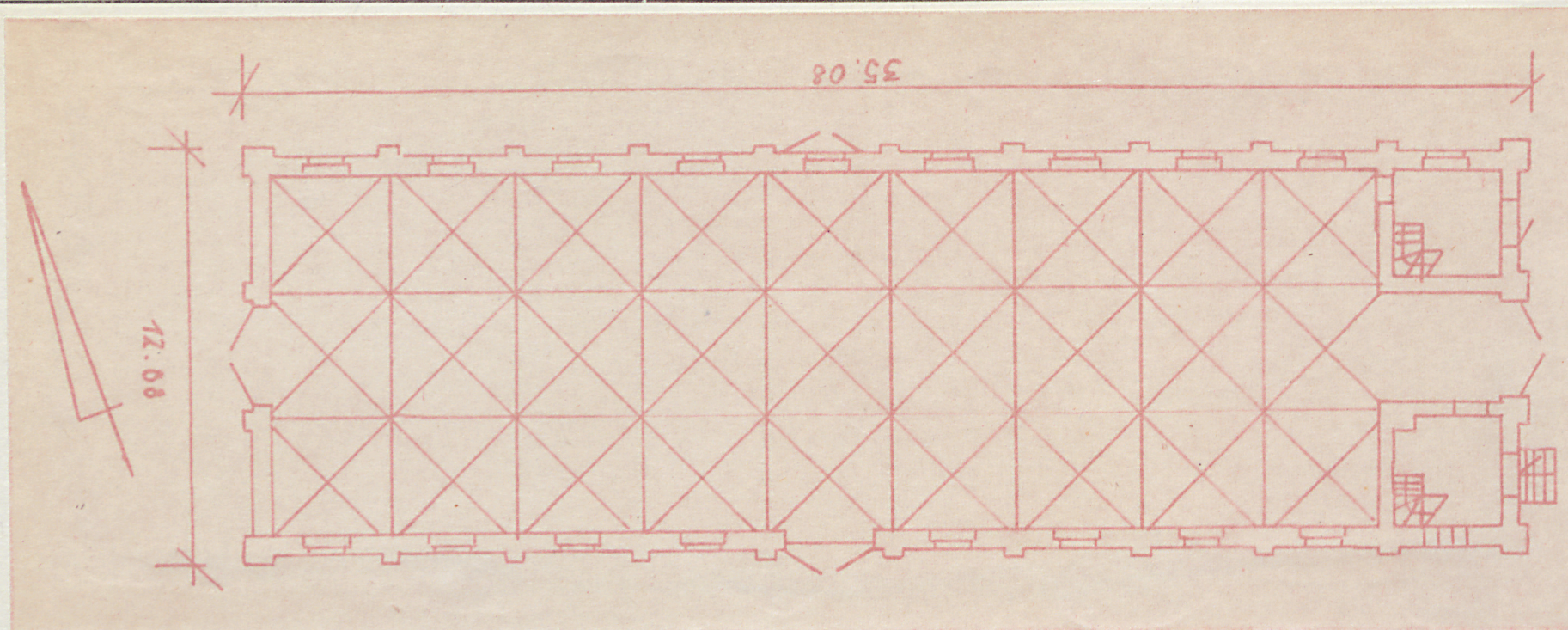
WIERZCHOWICE

2. Obiekt (nazwa jak w karcie)

Obora I

3. Zawartość wkladki (nazwa obiektu lub materiału uzupełniającego)

Zdjęcia, plan



Wkład

Miejsce przechowywania negatywów:

Jedn. Wyd. Akcyd. Olsztyn zam. 1299/S/78

©ZGraf. ZP. Ostróda zam. 1040 a. 20000

Wyd. 1978 r.



