

Nr

A

B

C

D

E

F

G

H

I

J

K

L

M

N

O

P

R

S

T

U

V

W

X

Y

Z

1. Obiekt zabytkowy

K O S C I O Ł P A R A F I A L N Y p.w.Podwyższenia św.Krzyża

2. Miejscowość

S O Ś N I C A

3. Wiek  
XIV/XVII/XVIII4. Stylgotycko  
barokowy5. Kubatura m<sup>3</sup>

405,0

6. Powierzchnia w m<sup>2</sup>

45,0

a) zabytkowa:

b) użytkowa:

20. Przynależność administracyjna

a) województwo Wrocławskie

b) powiat Wrocławski

c) gmina Kąty Wrocław.

7. Materiał  
budowlanyPrzed znisz-  
czeniemPo  
odbudowie

11. Ilość budynków

1

14. Grunty należące do zabytku:

ha

21. Stacja

Nazwa stacji

Odległość  
od stacji  
w km

a) ściany

cegła

b) sklepienia

cegła

c) stropy

drewno

d) wiązania  
dachu

drewno

e) krycie dachu

dachówka

12. Ilość kondygnacji

1

13. Użytkowanie wnętrza  
według ilości:

a) izb mieszkalnych

b) innych pomieszczeń

6

c) piwnic

a) ogrody stylowe

b) sady i grunty uprawne

c) lasy

d) wody

e) inne

21. Stacja

Nazwa stacji

Odległość  
od stacji  
w km

a) kolejowa

Kąty Wrocław.

1

b) autobusowa

Sośnica

22. Właściciel i jego adres

Parafia rzymsko-kat.Kąty Wrocław.

8. Wyposażenie architektoniczne

15. Przeznaczenie pierwotne budynku

kościół

16. Użytkowanie w latach ubiegłych

kościół

17. Użytkowanie obecne

kościół

18. Nadaje się do użycia na

19. Data, rodzaj i stopień zniszczeń i odbudowy

Data

O P I S

Znisz-  
czenia  
%Odbu-  
dowa  
%

VIII.1939 r.

stan dobry

XI.1939 r.

stan dobry

XII.1945 r.

stan dobry

IX.1959

stan dobry

VII.1966

Stan dość dobry

23. Użytkownik i jego adres

Parafia rzymsko-kat.Kąty Wrocław.

24. Inwestor i jego adres

Kuria Biskupia we Wrocławiu

25. Rejestr zabytku Nr

1049

rok

24.I.1964

miejsce przechowywania

26. Nazwa księgi hipotecznej

27. Nr hipo-  
teczny

28. Akta

29. Fotografie

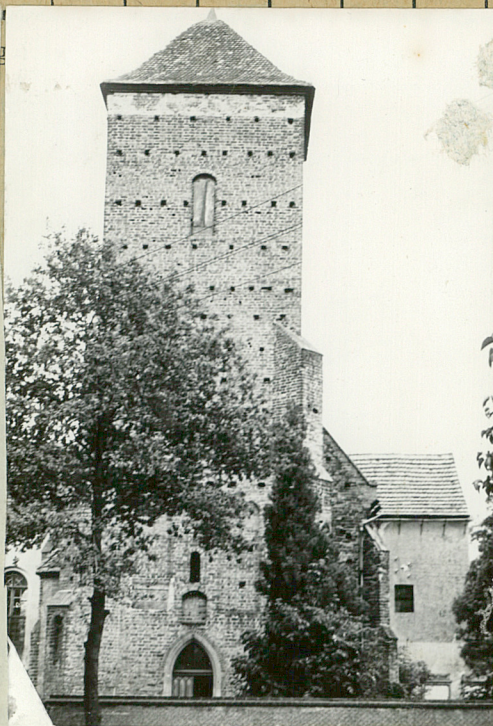
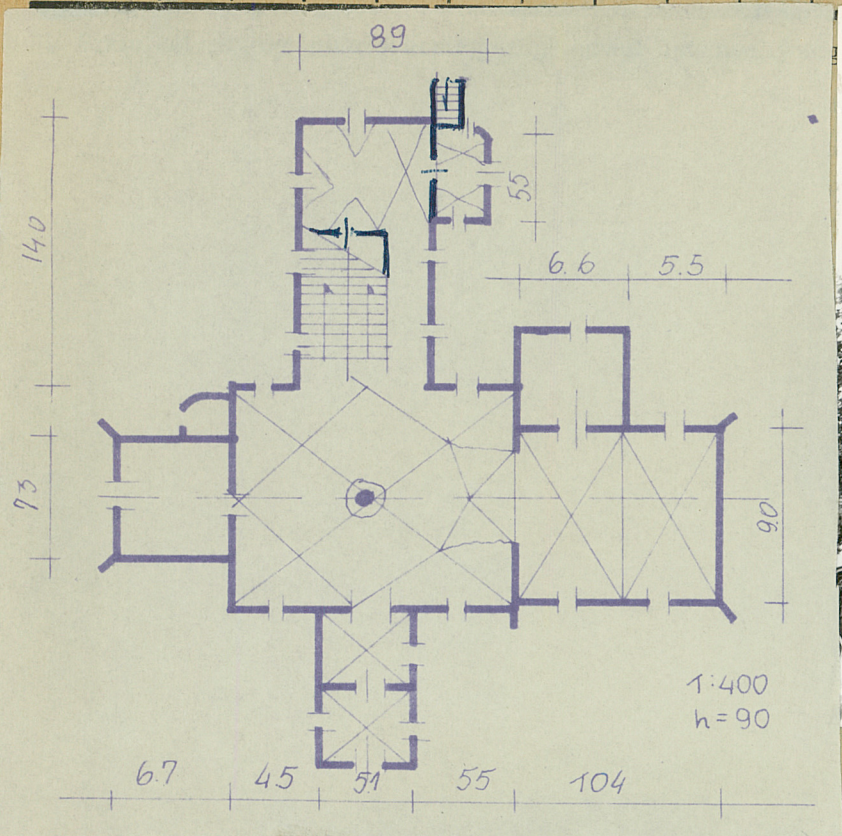
WKZ

30. Inwentaryzacja pomiarowa

10. Udostępnienie

klucz na plebanii  
lub w domu obok9. Autorzy i data budowy i przebudowy  
Plan zbud. przed 1844 Rok bud. 1885 Na mocy dekretu  
Tablica erekcyjna z datą1504 /?/ Dobudowane kaplicy  
ze schodami XVIII w.

Dekret, projekt. i uchw. uchw. u. XIII, sklepnicia 1887, w. 1504, numer 1049



serwatorskich

Wyszczególnienie prac

K o s z t  
tys. zł

idywane

Rzeczywiste

34. Inspekcje

36. Wypełnił dnia

37. Sprawdził dnia

IX 1966 *Atoborkawu*

