

Nr

A

B

C

D

E

F

G

H

I

J

K

L

M

N

O

P

R

S

T

U

V

W

X

Y

Z

wrocławskie

1. Obiekt zabytkowy

D W O R

2. Miejscowość

S M O L E C

gm. Kąty Wrocław.

3. Wiek  
XVI/XIX4. Styl  
renesans5. Kubatura m<sup>3</sup>6. Powierzchnia w m<sup>2</sup>

a) zabytkowa:

b) użytkowa:

20. Przynależność administracyjna

a) województwo

b) powiat

c) gmina

Wrocławskie

Wrocławski

Smolec

7. Materiał  
budowlanyPrzed znisz-  
czeniemPo  
odbudowie

11. Ilość budynków

1

14. Grunty należące do zabytku:

ha

a) ściany

cegła

b) sklepienia

cegła

c) stropy

d) wiązania  
dachu

e) krycie dachu

12. Ilość kondygnacji

2

13. Użytkowanie wnętrza  
według ilości:

a) izb mieszkalnych

b) innych pomieszczeń

c) piwnic

a) ogrody stylowe

b) sady i grunty uprawne

c) lasy

d) wody

e) inne

21. Stacja

Nazwa stacji

Odległość  
od stacji  
w km

a) kolejowa

Smolec

b) autobusowa

22. Właściciel i jego adres

8. Wyposażenie architektoniczne

Ślady opasek m.kond.

15. Przeznaczenie pierwotne budynku

dwór

16. Użytkowanie w latach ubiegłych

dwór

17. Użytkowanie obecne

nieużytkowany

18. Nadaje się do użycia na

23. Użytkownik i jego adres

nieużytkowany

9. Autorzy i data budowy i przebudowy

Nad wejściem tablica z her-  
bem i datą 1523 rok budowy!  
Rebudowa z XVIII w / skrytka PN-zach/  
i XIX.

10. Udostępnienie

dostępny

19. Data, rodzaj i stopień zniszczeń i odbudowy

Data	O P I S	Znisz- czenia %	Odbu- dowa %
VIII.1939 r.	stan dobry		
XI.1939 r.	stan dobry		
XII.1945 r.	zniszczony		
IX.1958	częściowo rozebrany	85	
VII.1965	Ruina		

25. Rejestr zabytku Nr.....

rok..... miejsce przechowywania

26. Nazwa księgi hipotecznej

27. Nr hipo-  
teczny

28. Akta

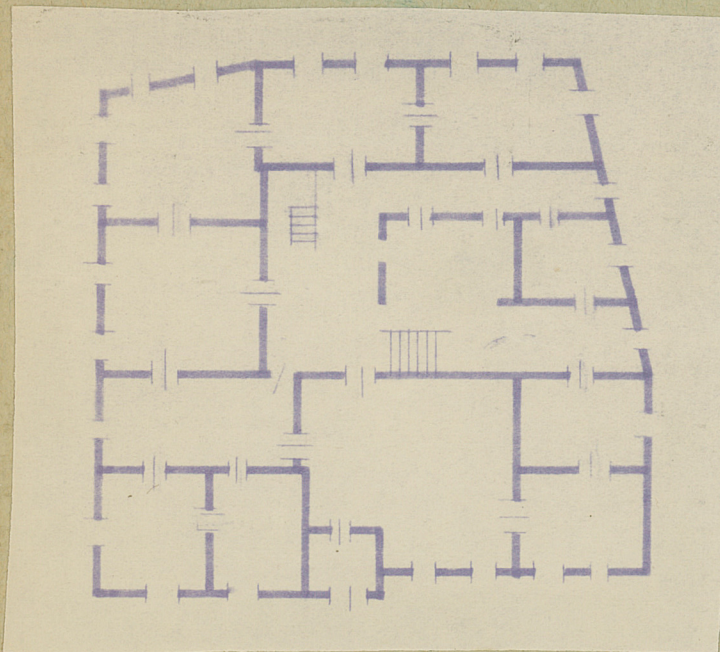
29. Fotografie WKZ

30. Inwentaryzacja pomiarowa




Z	Y	X	W	V	U	T	S	R	P	O	N	M	L	K	J	I	H	G	F	E	D	C	B	A	N <sub>r</sub>
---	---	---	---	---	---	---	---	---	---	---	---	---	---	---	---	---	---	---	---	---	---	---	---	---	----------------

31. Szkic sytuacyjny, plan schematyczny, uwagi opisowe, fotografia



### 32. Przebieg prac konserwatorskich

Rok	Wyszczególnienie prac	K o s z t tys. zł
		

[illegible]

36. Wypełnił dnia

37. Sprawdził dnia

IX 1866 *Atrolucum*