

Nr

A

B

C

D

E

F

G

H

I

J

K

L

M

N

O

P

R

S

T

U

V

W

X

Y

Z

Wrocławskie

1. Obiekt zabytkowy

P A Ł A C

2. Miejscowość

S A M O T W O R

Opus. Koły Wrocław

3. Wiek
XVIII4. Styl
klasycyst.5. Kubatura m³
42606. Powierzchnia w m²
426
a) zabytkowa: b) użytkowa:20. Przynależność administracyjna
a) województwo Wrocławskie
b) powiat Wrocławski
c) gmina Jerzmanowo

7. Materiał budowlany	Przed zniszczeniem	Po odbudowie
a) ściany	cegła	
b) sklepienia	-	
c) stropy	drewno	
d) wiązania dachu	drewno	
e) krycie dachu	dachówka	

11. Ilość budynków	1
12. Ilość kondygnacji	2
13. Użytkowanie wnętrza według ilości:	
a) izb mieszkalnych	15
b) innych pomieszczeń	6
c) piwnic	8

14. Grunty należące do zabytku:	ha
a) ogrody stylowe	
b) sady i grunty uprawne	
c) lasy	
d) wody	
e) inne	

21. Stacja	Nazwa stacji	Odległość od stacji w km
a) kolejowa	Wrocław Leśnia	3
b) autobusowa	MPK Jerzmanowo	3

22. Właściciel i jego adres
Wyższa Szkoła Rolnicza
Dyr.Zakł. Doświadczeń Wrocław3. Wyposażenie architektoniczne
kolumny z głowicami jońskimi
el.dekoracji klas., nadokien-
niki, tympanon. Bogata dekora-
cja klas.stiukowa sali balo-
wej, kominek w hallu.15. Przeznaczenie pierwotne budynku
pałac
16. Użytkowanie w latach ubiegłych
pałac
17. Użytkowanie obecne
mieszkania i biura

18. Nadaje się do użycia na

19. Data, rodzaj i stopień zniszczeń i odbudowy

9. Autorzy i data budowy i przebudowy
Architekt Langhans 1780-87
Drobna przebudowa w 1963 r.

Data	O P I S	Zniszczenia %	Odbudowa %
VIII.1939 r.	stan dobry		
XI.1939 r.	stan dobry		
XII.1945 r.	stan dobry		
IX.1958	stan dobry		
VII.1966	Stan dobry-wnętrze częściowo odnowione		

23. Użytkownik i jego adres
Wyższa Szkoła Rolnicza
mieszk.praktykantów i dyrektora

24. Inwestor i jego adres

25. Rejestr zabytku Nr 1058
rok 27.1.1964 miejsce przechowywania26. Nazwa księgi hipotecznej 27. Nr hipo-
teczny

28. Akta

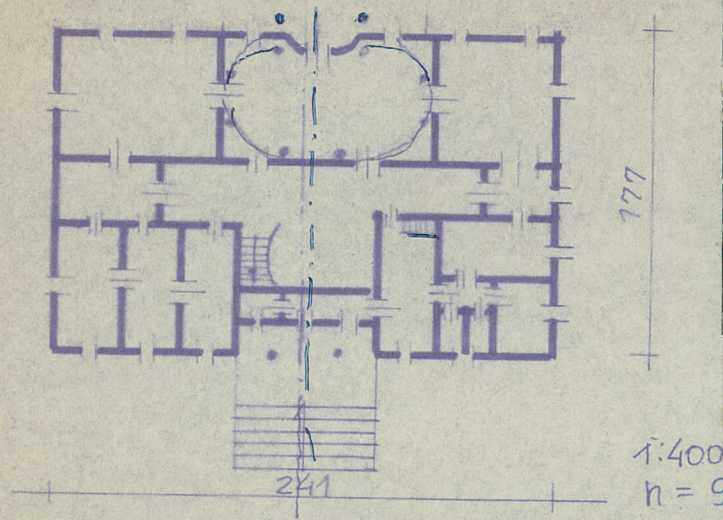
29. Fotografie WKZ

30. Inwentaryzacja pomiarowa

10. Udostępnienie
dostępny

Z Y X W V U T S R P

E D C B A Nr



gólnienie prac	K o s z t tys. zł

czywiste 34. Inspekcje

36. Wypełnił dnia

37. Sprawdził dnia

IX 1966 *Atsiekewi*