

Nr

A

B

C

D

E

F

G

H

I

J

K

L

M

N

O

P

R

S

T

U

V

W

X

Y

Z

Wrocław

1. Obiekt zabytkowy

P A Ł A C

2. Miejscowość

Qui. leśty Wrocław

S A D O W I C E

3. Wiek

4. Styl

5. Kubatura m³6. Powierzchnia w m²

20. Przynależność administracyjna:

XVII/XVIII/XIX

barokowy/ekl.

a) zabytkowa:

b) użytkowa:

Wrocławskie

a) województwo

Wrocławski

b) powiat

Małkowice

c) gmina

7. Materiał budowlany

Przed zniszczeniem

Po odbudowie

11. Ilość budynków

1

14. Grunty należące do zabytku:

ha

a) ściany

kamień
cegła

12. Ilość kondygnacji

2

a) ogrody stylowe

b) sklepienia

kamień
cegła

13. Użytkowanie wnętrza według ilości:

b) sady i grunty uprawne

c) stropy

drewno
prefabrykowane

a) izb mieszkalnych

c) lasy

d) wiązania dachu

drewno

b) innych pomieszczeń

d) wody

e) krycie dachu

dachówka

c) piwnic ok. 10

e) inne

8. Wyposażenie architektoniczne

15. Przeznaczenie pierwotne budynku

pałac

23. Użytkownik i jego adres

16. Użytkowanie w latach ubiegłych

pałac

Min. Sprawied. z przeznaczeniem na dom poprawczy

17. Użytkowanie obecne

24. Inwestor i jego adres

18. Nadaje się do użycia na

Ministerstwo Sprawiedliwości

9. Autorzy i data budowy i przebudowy

19. Data, rodzaj i stopień zniszczeń i odbudowy

25. Rejestr zabytku Nr

zbudowany w XVIII w. przebudowa
zmiana wystroju zewn. w XIX/XX
i wnętrz, obecnie remont z prze-
budową wnętrz /adaptacja/

Data

O P I S

Zniszczenia
%Odbu-
dowa
%

VIII.1939 r.

stan dobry

XI.1939 r.

stan dobry

XII.1945 r.

zdeastowany

IX.1958

zniszczenie

50

VII.1966

Obiekt w trakcie generalnego remontu

rok..... miejsce przechowywania

26. Nazwa księgi hipotecznej

27. Nr hipo-
teczny

28. Akta

29. Fotografie

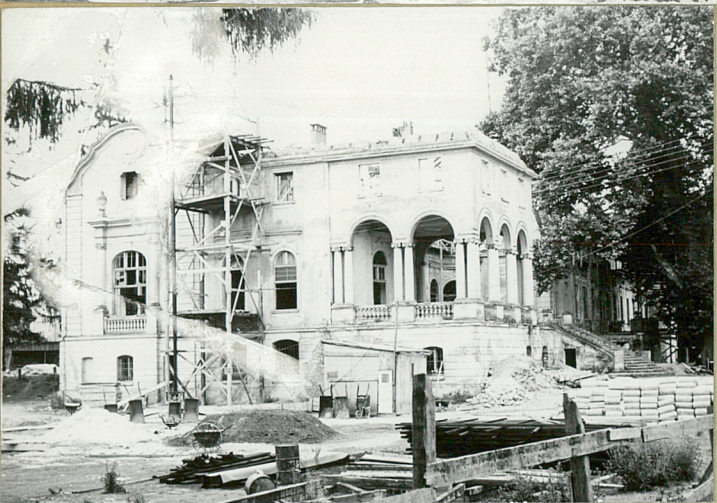
30. Inwentaryzacja pomiarowa

10. Udostępnienie

dostępny

i przebudowy z przeznaczeniem na dom poprawczy

Delia poe. XVII (z wykreśl. budowl. XVI w) piekna, 1798, 1806, 1903
doklad. 1914 na rel. pop.



eg prac konserwatorskich

Wyszczególnienie prac	K o s z t tys. zł

Przewidywane	Rzeczywiste

34. Inspekcje

35. Uwagi różne

36. Wypełnił dnia

37. Sprawdził dnia

IX 1968 *W. Kozłowski*