

Nr

A B C D E F G H I J K L M N O P R S T U V W X Y Z

1. Obiekt zabytkowy

**ZAMEK**

2. Miejscowość

**ŚLEZA-LASOWO**3. Wiek  
**XV/XVII**4. Styl  
**el.renesansu**5. Kubatura m<sup>3</sup>**3200,0**6. Powierzchnia w m<sup>2</sup>

a) zabytkowa:

b) użytkowa:

**360,0**

20. Przynależność administracyjna

a) województwo

b) powiat

c) gmina

**Wrocławskie****Wrocławski****Żerniki**

7. Materiał budowlany

Przed zniszczeniem

Po odbudowie

11. Ilość budynków

**1**

14. Grunty należące do zabytku:

ha

a) ściany

**cegła**

b) sklepienia

**cegła**

c) stropy

**drewno**

d) wiązania dachu

**drewno**

e) krycie dachu

**dachówka  
blacha**

12. Ilość kondygnacji

**2-5**

13. Użytkowanie wnętrza według ilości:

a) izb mieszkalnych

**18**

b) innych pomieszczeń

**4**

c) piwnic

**6**

a) ogrody stylowe

b) sady i grunty uprawne

c) lasy

d) wody

e) inne

21. Stacja

Nazwa stacji

Odległość od stacji w km

a) kolejowa

**Bielany****1**

b) autobusowa

**Bielany**

22. Właściciel i jego adres

**Ministerstwo Sprawiedliwości  
Zarząd Więziennictwa Wrocław**

23. Użytkownik i jego adres

**Więzienie - Lasowo**

24. Inwestor i jego adres

8. Wyposażenie architektoniczne

**Kominek kamienny z r.1618 w dekoracyjnym obramieniu, boniowane naroża, ornamenty okuciove na szczytach.**

15. Przeznaczenie pierwotne budynku

**zamek**

16. Użytkowanie w latach ubiegłych

**zamek**

17. Użytkowanie obecne

**więzienie**

18. Nadaje się do użycia na

19. Data, rodzaj i stopień zniszczeń i odbudowy

Data

O P I S

Zniszczenia  
%Odbudowa  
%

VIII.1939 r.

**stan dobry**

XI.1939 r.

**stan dobry**

XII.1945 r.

**stan dobry****IX.1958****stan dobry****VII.1966****Uszkodz. elem. dekoracyjne szczytów****Zarysowane ściany**

25. Rejestr zabytku Nr

**702**

rok

miejsce przechowywania

26. Nazwa księgi hipotecznej

27. Nr hipoteczny

28. Akta

29. Fotografie

**WKZ**

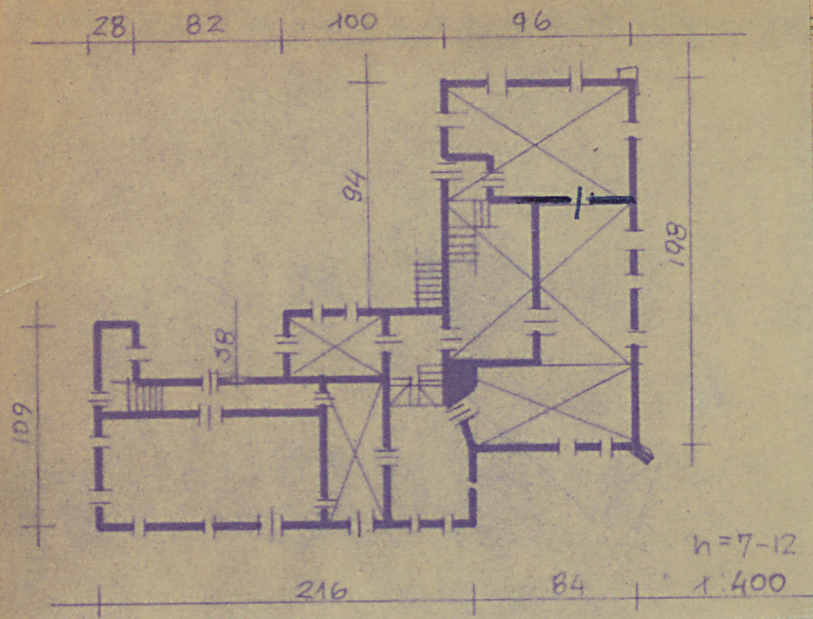
30. Inwentaryzacja pomiarowa

10. Udostępnienie

**dostępny**



Z Y X W V U T S R P O N M L K J I H G F E D C B A Nr



grafia

32. Przebieg prac konserwatorskich



Wyszczególnienie prac

K o s z t  
tys. zł

bidywane

Rzeczywiste

34. Inspekcje

36. Wypełnił dnia

37. Sprawdził dnia

IX *AK* *Atakelnew*

