

Nr

A

B

C

D

E

F

G

H

I

J

K

L

M

N

O

P

R

S

T

U

V

W

X

Y

Z

1. Obiekt zabytkowy

S P I C H L E R Z

2. Miejscowość

B I E L A N Y Wrocławskie

3. Wiek

XVIII

4. Styl

barok

5. Kubatura m³

3630,0

6. Powierzchnia w m²

429,0

a) zabytkowa:

b) użytkowa:

20. Przynależność administracyjna

Wrocławskie

a) województwo

Wrocławski

b) powiat

c) gmina

Tyniec Mały

7. Materiał budowlany

Przed zniszczeniem

Po odbudowie

11. Ilość budynków

1

14. Grunty należące do zabytku:

ha

a) ściany

cegła

b) sklepienia

cegła

c) stropy

drewno

d) wiązania dachu

drewno

e) krycie dachu

dachówka

12. Ilość kondygnacji

3

13. Użytkowanie wnętrza według ilości:

a) izb mieszkalnych

b) innych pomieszczeń

8

c) piwnic

6

a) ogrody stylowe

b) sady i grunty uprawne

c) lasy

d) wody

e) inne

21. Stacja

Nazwa stacji

Odległość od stacji w km

a) kolejowa

Bielany

b) autobusowa

Bielany

22. Właściciel i jego adres

P G R Bielany

23. Użytkownik i jego adres

P G R Bielany

24. Inwestor i jego adres

8. Wyposażenie architektoniczne

Uszakowane obramienie drzwi wejściowych, kamienne, ślady boniowania w narożach i otw.

wejść., gzyms profilowany

15. Przeznaczenie pierwotne budynku

spichlerz

16. Użytkowanie w latach ubiegłych

spichlerz

17. Użytkowanie obecne

spichlerz

18. Nadaje się do użycia na

19. Data, rodzaj i stopień zniszczeń i odbudowy

9. Autorzy i data budowy i przebudowy

Zbudowany w XVIII w.

10. Udostępnienie

dostępny

Data

O P I S

Zniszczenia %

Odbudowa %

VIII.1939 r.

stan dobry

XI.1939 r.

stan dobry

XII.1945 r.

stan dobry

XI.1959

stan dobry

VII.1966

Zaniedbany /uszkodz.tynku na elewacji/

25. Rejestr zabytku Nr

rok miejsce przechowywania

26. Nazwa księgi hipotecznej

27. Nr hipoteczny

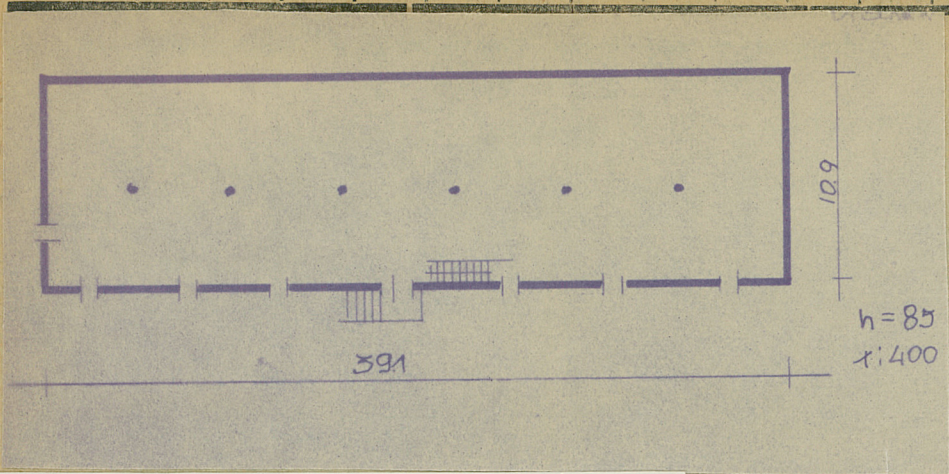
28. Akta

29. Fotografie

WKZ

30. Inwentaryzacja pomiarowa

Z Y X W V U T S R P O N M L K J I H G F E D C B A Nr



32. Przebieg prac konserwatorskich

Rok	Wyszczególnienie prac	K o s z t tys. zł

33. Koszty
w tys. zł

Przewidywane

Rzeczywiste

34. Inspekcje

36. Wypełnił dnia

W B Atschruean

37. Sprawdził dnia

