

Nr

A

B

C

D

E

F

G

H

I

J

K

L

M

N

O

P

R

S

T

U

V

W

X

Y

Z

wrocławskie

1. Obiekt zabytkowy

K O S C I O Ł p.w. św. Andrzeja

2. Miejscowość

B I E L A N Y Wrocławskie

3. Wiek  
XV/XVI4. Styl  
gotyk5. Kubatura m<sup>3</sup> 21206. Powierzchnia w m<sup>2</sup> 3080  
a) zabytkowa: b) użytkowa:

20. Przynależność administracyjna

a) województwo Wrocławskie

b) powiat Wrocławski

c) gmina Tyniec Mały

7. Materiał  
budowlany

Przed zniszczeniem

Po odbudowie

11. Ilość budynków 1

14. Grunty należące do zabytku: ha

a) ściany

cegła

12. Ilość kondygnacji 1

a) ogrody stylowe

21. Stacja

Nazwa stacji

Odległość  
od stacji  
w km

b) sklepienia

cegła

13. Użytkowanie wnętrza  
według ilości:

b) sady i grunty uprawne

a) kolejowa Bielany Wł.

c) stropy

drewno

a) izb mieszkalnych

c) lasy

b) autobusowa Bielany Wł.

d) wiązania  
dachu

drewno

b) innych pomieszczeń 3

d) wody

22. Właściciel i jego adres

parafia rzymsko-kat. we Wrocławiu

e) krycie dachu

dachówka

c) piwnic 1

e) inne

8. Wyposażenie architektoniczne

Portal pd.ostrolukowy kamienny profilowany, kamienne maswerki w oknach, blendy bielone w ścianie szczytowej.

Wyp. krypt. XIVs.

15. Przeznaczenie pierwotne budynku kościół

16. Użytkowanie w latach ubiegłych kościół

17. Użytkowanie obecne kościół

18. Nadaje się do użycia na

9. Autorzy i data budowy i przebudowy

Wzmiankowany 1351 r.  
w Obcech, forum zbud ok 1520/30  
Rachunki budowlane 1621/22

Dr. przebiol/

19. Data, rodzaj i stopień zniszczeń i odbudowy

Data

O P I S

Zniszczenia  
%Odbudowa  
%

VIII.1939 r.

stan dobry

XI.1939 r.

stan dobry

XII.1945 r.

stan dobry

IX.1958

stan dobry

VII.1966

Uszkodz. pokrycia drewnianej części wieży  
stan dość dobry

25. Rejestr zabytku Nr 1044

rok 24.I.1964

miejsce przechowywania

26. Nazwa księgi hipotecznej

27. Nr hipoteczny

10. Udostępnienie

klucze u kościelnego

28. Akta

29. Fotografie

WKZ

30. Inwentaryzacja pomiarowa

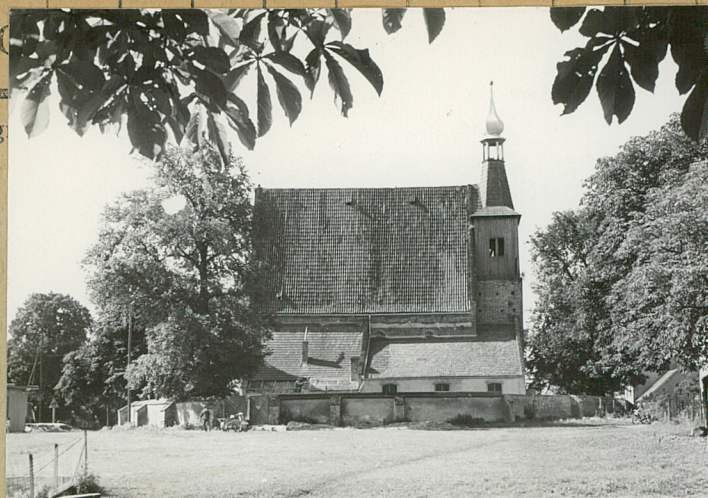
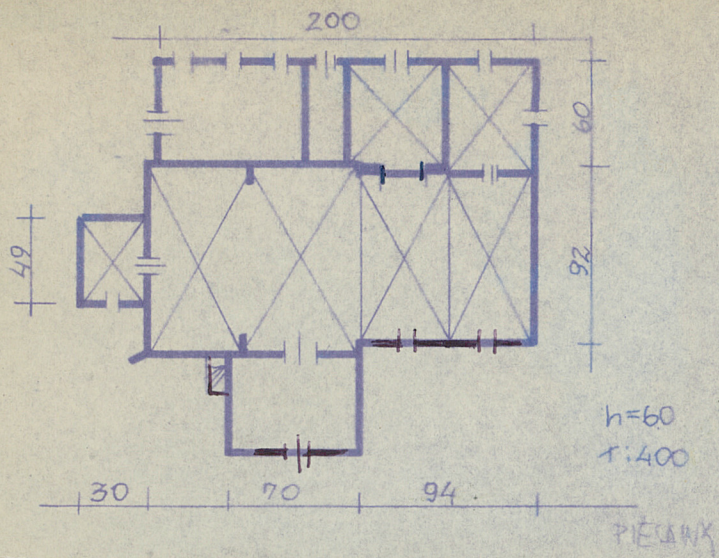


Z Y X W V U T S R P O

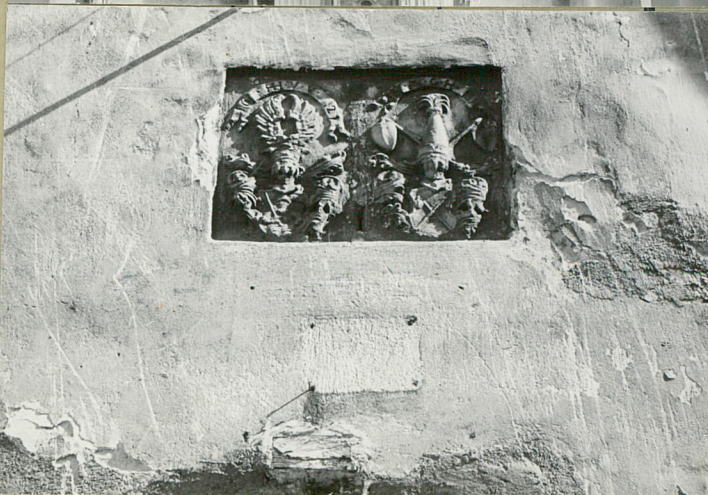
E D C B A Nr

31

og



lnienie prac	K o s z t tys. zł



nspekcje

Wypełnił dnia

Sprawdził dnia

IX 66 *W. Jachowicz*

