

Nr	A	B	C	D	E	F	G	H	I	J	K	L	M	N	O	P	R	S	T	U	V	W	X	Y	Z
----	---	---	---	---	---	---	---	---	---	---	---	---	---	---	---	---	---	---	---	---	---	---	---	---	---

1. Obiekt zabytkowy	DOM MIESZKALNY ul. Wojska Polskiego Nr.8	2. Miejscowość	KŁODZKO miasto
---------------------	--	----------------	----------------

3. Wiek	XVIII	4. Styl	klasycyzm	5. Kubatura m³	3440	6. Powierzchnia w m²	288
				a) zabytkowa:		b) użytkowa:	
7. Materiał budowlany	Przed zniszczeniem	Po odbudowie	11. Ilość budynków	1	14. Grunty należące do zabytku:	ha	

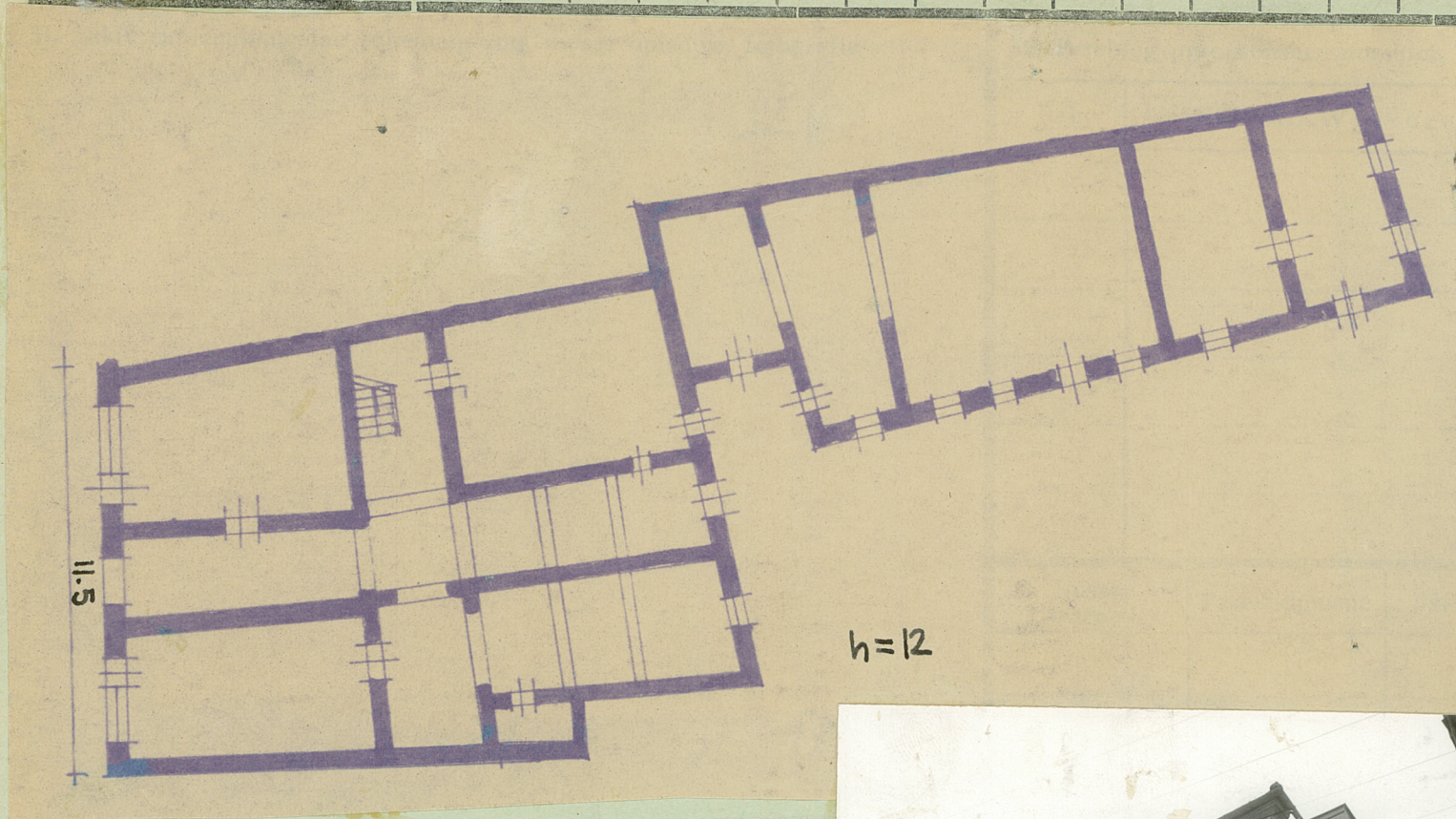
a) ściany	kamień cegła		12. Ilość kondygnacji	3,5	a) ogrody stylowe		
b) sklepienia	kamień cegła		13. Użytkowanie wnętrza według ilości:		b) sady i grunty uprawne		
c) stropy	drewno		a) izb mieszkalnych	17	c) lasy		
d) wiązania dachu	drewno		b) innych pomieszczeń	3	d) wody		
e) krycie dachu	dachówka		c) piwnic		e) inne		

8. Wyposażenie architektoniczne	gzyms profilowany, fryz z el. meandrów, pilastry, obramienia okien wykonane w tynku	15. Przeznaczenie pierwotne budynku	bud. mieszkalny	21. Stacja	Nazwa stacji	Odległość od stacji w km
		16. Użytkowanie w latach ubiegłych	bud. mieszkalny	a) kolejowa	Kłodzko	
		17. Użytkowanie obecne	mieszkania i sklepy	b) autobusowa	Kłodzko	
		18. Nadaje się do użycia na		22. Właściciel i jego adres		
		19. Data, rodzaj i stopień zniszczeń i odbudowy		M Z B M - Kłodzko		

9. Autorzy i data budowy i przebudowy	Zbudowany na przełomie XVII i XVIII w. przebudowany w XIX w.	23. Użytkownik i jego adres	lokatorzy i sklep - Kłodzko
		24. Inwestor i jego adres	
		25. Rejestr zabytku Nr.....	
		rok.....	miejsce przechowywania
		26. Nazwa księgi hipotecznej	27. Nr hipoteczny

10. Udostępnienie	dostępny	28. Akta	MRN - Arch.
		29. Fotografie	WKZ Wrocław
		30. Inwentaryzacja pomiarowa	

Z	Y	X	W	V	U	T	S	R	P	O	N	M	L	K	J	I	H	G	F	E	D	C	B	A	Nr
---	---	---	---	---	---	---	---	---	---	---	---	---	---	---	---	---	---	---	---	---	---	---	---	---	----



$h=12$



oszt
tys. zł



36. Wypełnił dnia

W. G. *[Signature]*

37. Sprawdził dnia