

Nr

A B C D E F G H I J K L M N O P R S T U V W X Y Z

DOLNOŚLĄSKIE

1. Obiekt zabytkowy

DOM MIESZKALNY ul. Wodna Nr. 10²

2. Miejscowość

KŁODZKO

miasto

3. Wiek
XVIII/XIX4. Styl
b. wyr. cech5. Kubatura m³ 1870,06. Powierzchnia w m² 156,0
a) zabytkowa: b) użytkowa:

20. Przynależność administracyjna

a) województwo Wrocławskie
b) powiat m. Kłodzko
c) gmina

7. Materiał budowlany

Przed zniszczeniem

Po odbudowie

11. Ilość budynków 1

14. Grunty należące do zabytku:

ha

a) ściany

cegła

12. Ilość kondygnacji 4

a) ogrody stylowe

b) sklepienia

cegła

13. Użytkowanie wnętrza według ilości:

b) sady i grunty uprawne

c) stropy

drewno

a) izb mieszkalnych 13

c) lasy

d) wiązania dachu

drewno

b) innych pomieszczeń

d) wody

e) krycie dachu

papa

c) piwnic 3

e) inne

21. Stacja

Nazwa stacji

Odległość od stacji w km

a) kolejowa

Kłodzko

b) autobusowa

Kłodzko

22. Właściciel i jego adres

M Z B M - Kłodzko

8. Wyposażenie architektoniczne

portal kamienny, w elwację podwórzową włączona baszta murów obronnych

15. Przeznaczenie pierwotne budynku

bud. mieszkalny

16. Użytkowanie w latach ubiegłych

bud. mieszkalny

17. Użytkowanie obecne

mieszkanie i warsztat usług.

18. Nadaje się do użycia na

19. Data, rodzaj i stopień zniszczeń i odbudowy

Data

O P I S

Zniszczenia % Odbudowa %

VIII.1939 r.

XI.1939 r.

XII.1945 r.

IV.1969 stan dość dobry

23. Użytkownik i jego adres

lokatorzy warsztat usług.-Kłodzko

24. Inwestor i jego adres

9. Autorzy i data budowy i przebudowy

Zbudowany w XVIII w.
przebudowany w końcu XIX w.

25. Rejestr zabytku Nr

31.12.1897 rok 1599 ?
miejsce przechowywania

26. Nazwa księgi hipotecznej

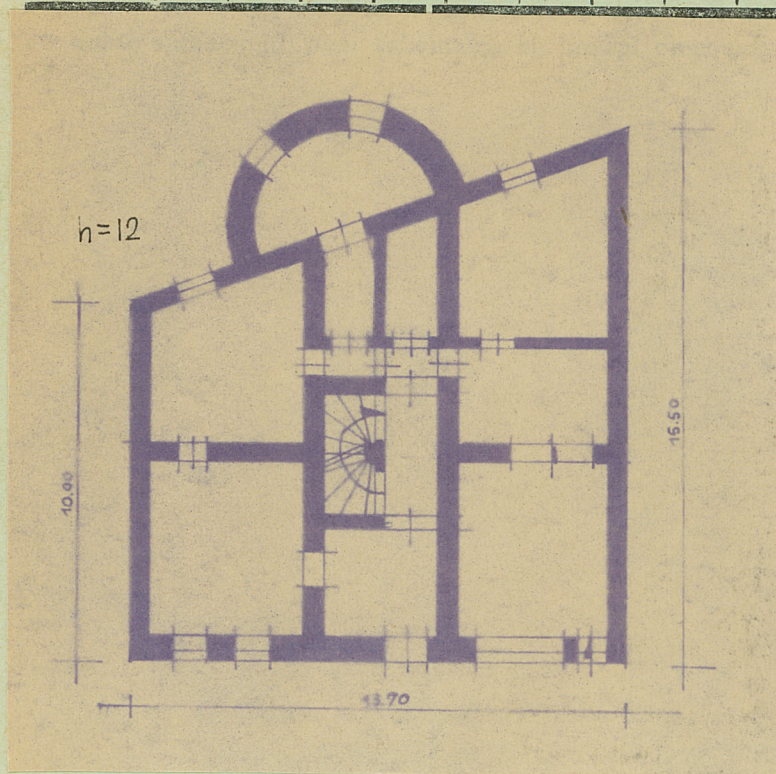
27. Nr hipoteczny

28. Akta rysunki Arch M.

29. Fotografie WKZ Wrocław

30. Inwentaryzacja pomiarowa

Z Y X W V U T S R P O N M L K J I H G F E D C B A Nr



29. Działalność konserwatorskich

Wyszczególnienie prac	K o s z t tys. zł

z ewidytowane Rzeczywiste

34. Inspekcje

35. Uwagi różne

36. Wypełnił dnia

N. G. *Atobiskiewicz*

37. Sprawdził dnia