

Nr

A B C D E F G H I J K L M N O P R S T U V W X Y Z

5534

1. Obiekt zabytkowy

3

BUDYNEK MIESZKALNY, UL. WITA STWOSZA nr. 2

2. Miejscowość

KŁODZKO miasto

3. Wiek

XX

4. Styl

5. Kubatura m³6. Powierzchnia w m²

a) zabytkowa:

b) użytkowa

20. Przynależność administracyjna

a) województwo

śląskie

b) powiat

Kłodzko

c) gmina

7. Materiał budowlany

Przed zniszczeniem

Po odbudowie

11. Ilość budynków

14. Grunty należące do zabytku:

ha

21. Stacja

Nazwa stacji

Odległość od stacji w km

a) ściany

a) ogrody stylowe

b) sklepienia

b) sady i grunty uprawne

c) stropy

c) lasy

d) wiązania dachu

d) wody

e) krycie dachu

e) inne

a) kolejowa

KŁO

b) autobusowa

KŁO

22. Właściciel i jego adres

WZBÓR

8. Wyposażenie architektoniczne

15. Przeznaczenie pierwotne budynku

16. Użytkowanie w latach ubiegłych

17. Użytkowanie obecne

18. Nadaje się do użycia na

23. Użytkownik i jego adres

KŁO

24. Inwestor i jego adres

9. Autorzy i data budowy i przebudowy

19. Data, rodzaj i stopień zniszczeń i odbudowy

Data

O P I S

Zniszczenia %

Odbudowa %

VIII. 1939 r.

XI. 1939 r.

XII. 1945 r.

25. Rejestr zabytku Nr

rok..... miejsce przechowywania

26. Nazwa księgi hipotecznej

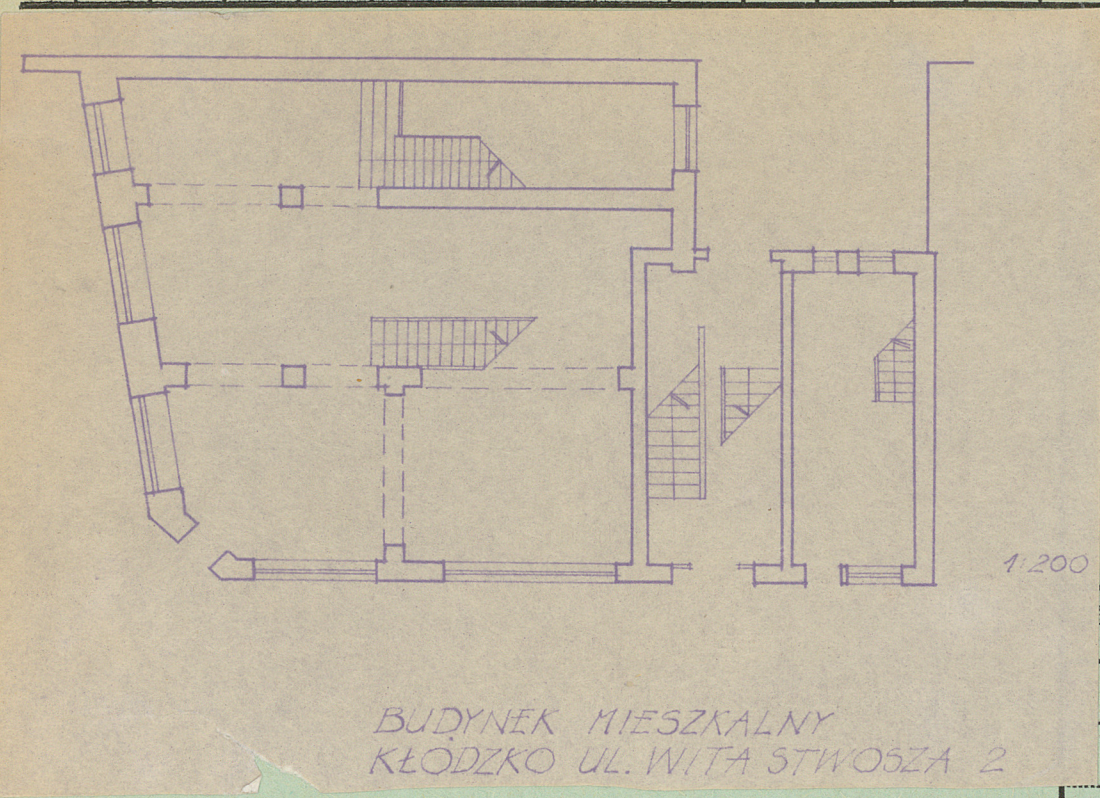
27. Nr hipoteczny

28. Akta

29. Fotografie

30. Inwentaryzacja pomiarowa

10. Udostępnienie



prac	Koszt tys. zł

Inspekcje

35. Uwagi różne

36. Wypełnił dnia

37. Sprawdził dnia