

Nr

A B C D E F G H I J K L M N O P R S T U V W X Y Z

DOLNOŚLĄSKIE

1. Obiekt zabytkowy

DOM MIESZKALNY ul. Matejki Nr.19

2. Miejscowość

KŁODZKO

3528

urasto

3. Wiek
XVIII/XIX4. Styl
p.wyr.cech5. Kubatura m³

2600,0

6. Powierzchnia w m²

a) zabytkowa:

b) użytkowa:

260,0

20. Przynależność administracyjna

a) województwo

Wrocławskie

b) powiat

m.Kłodzko

c) gmina

21. Stacja

Nazwa stacji

Odległość
od stacji
w km

a) kolejowa

Kłodzko

b) autobusowa

Kłodzko

22. Właściciel i jego adres

lokatorzy M Z B M -Kłodzko

23. Użytkownik i jego adres

lokatorzy magazyn - Kłodzko

24. Inwestor i jego adres

25. Rejestr zabytku Nr.....

rok..... miejsce przechowywania

26. Nazwa księgi hipotecznej

27. Nr hipoteczny

28. Akta

29. Fotografie

WKZ Wrocław

30. Inwentaryzacja pomiarowa

7. Materiał
budowlany

Przed zniszczeniem

Po odbudowie

a) ściany

cegła

b) sklepienia

cegła

c) stropy

drewno

d) wiązania
dachu

drewno

e) krycie dachu

dachówka

11. Ilość budynków

1

12. Ilość kondygnacji

2

13. Użytkowanie wnętrza
według ilości:

a) izb mieszkalnych

12

b) innych pomieszczeń

2

c) piwnic

1

14. Grunty należące do zabytku:

ha

a) ogrody stylowe

b) sady i grunty uprawne

c) lasy

d) wody

e) inne

8. Wyposażenie architektoniczne

portal, opaski okienne profilowane, gzyms profilowany

15. Przeznaczenie pierwotne budynku

bud. mieszkalny

16. Użytkowanie w latach ubiegłych

bud. mieszkalny

17. Użytkowanie obecne

mieszkania i magazyn

18. Nadaje się do użycia na

9. Autorzy i data budowy i przebudowy

Zbudowany w pocz.XVIII w.

nieznaczące przebudowy w XIX i XX w.

19. Data, rodzaj i stopień zniszczeń i odbudowy

Data

O P I S

Zniszczenia
%Odbudowa
%

VIII.1939 r.

XI.1939 r.

XII.1945 r.

1959

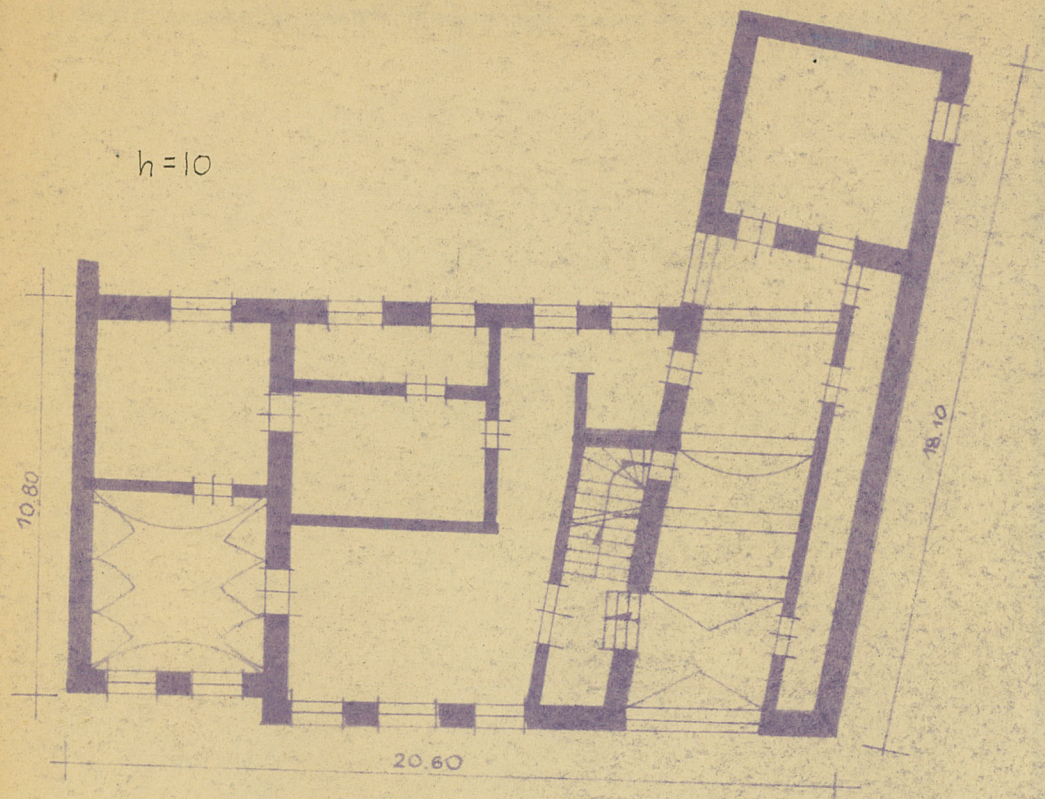
konieczne uzupełnienie tynków na elewacji

IV.1969

stan średni

10. Udostępnienie

dostępny



35. Uwagi różne

36. Wypełnił dnia

W. G. Stokolski

37. Sprawdził dnia