

Nr

A B C D E F G H I J K L M N O P R S T U V W X Y Z

wrocławskie

1. Obiekt zabytkowy

D W O R

2. Miejscowość

gł. ul. wroc.

G O R Z Y C E

3. Wiek
XVII/XIX4. Styl
barok5. Kubatura m³ 2334,06. Powierzchnia w m² 3320 (x2k)
a) zabytkowa: b) użytkowa:20. Przynależność administracyjna
a) województwo Wrocławskie

b) powiat Wrocławski

c) gmina Gniechowice

7. Materiał budowlany

Przed zniszczeniem Po odbudowie

11. Ilość budynków 1

14. Grunty należące do zabytku: ha

a) ściany

kamień
cegła

12. Ilość kondygnacji 2

a) ogrody stylowe

21. Stacja Nazwa stacji Odległość od stacji w km

b) sklepienia

cegła

13. Użytkowanie wnętrza według ilości:

b) sady i grunty uprawne

a) kolejowa Olbrachtownice 2

c) siropys

drewno

a) izb mieszkalnych

c) lasy

b) autobusowa Górzycy

d) wiązania dachu

drewno

b) innych pomieszczeń 21
6

d) wody

22. Właściciel i jego adres

e) krycie dachu

dachówka

c) piwnic 6

e) inne

P G R Górzycy

8. Wyposażenie architektoniczne

szczyt spływowy

15. Przeznaczenie pierwotne budynku
dwób16. Użytkowanie w latach ubiegłych
dwór17. Użytkowanie obecne
mieszkania i biura

18. Nadaje się do użycia na

23. Użytkownik i jego adres

mieszkania pracowników i
biura PGR Górzycy

24. Inwestor i jego adres

9. Autorzy i data budowy i przebudowy

Zbudowany w XVII w.
Przebudowany częściowo
w XIX w.

19. Data, rodzaj i stopień zniszczeń i odbudowy

Data	O P I S	Zniszczenia %	Odbudowa %
VIII.1939 r.	Stan dobry		
XI.1939 r.	stan dobry		
XII.1945 r.	stan dobry		
IX.1958	stan dobry		
VII.1966	Stan dość dobry		

25. Rejestr zabytku Nr 1487
rok 20.VIII.1966 miejsce przechowywania

10. Udostępnienie

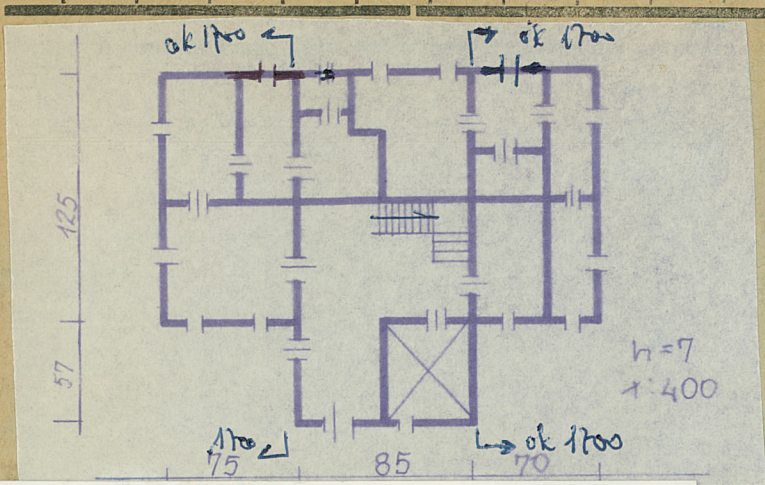
dostępny

26. Nazwa księgi hipotecznej 27. Nr hipoteczny

28. Akta

29. Fotografie WKZ

30. Inwentaryzacja pomiarowa



fotografia

32. Przebieg prac konserwatorskich

Rok	Wyszczególnienie prac	K o s z t tys. zł

33. Koszty w tys. zł	Przewidywane	Rzeczywiste

34. Inspekcje

36. Wypełnił dnia
37. Sprawdził dnia

W 66 *Atelachew*

