

1. Obiekt

P A Ł A C obecnie BUDYNEK MIESZKALNY

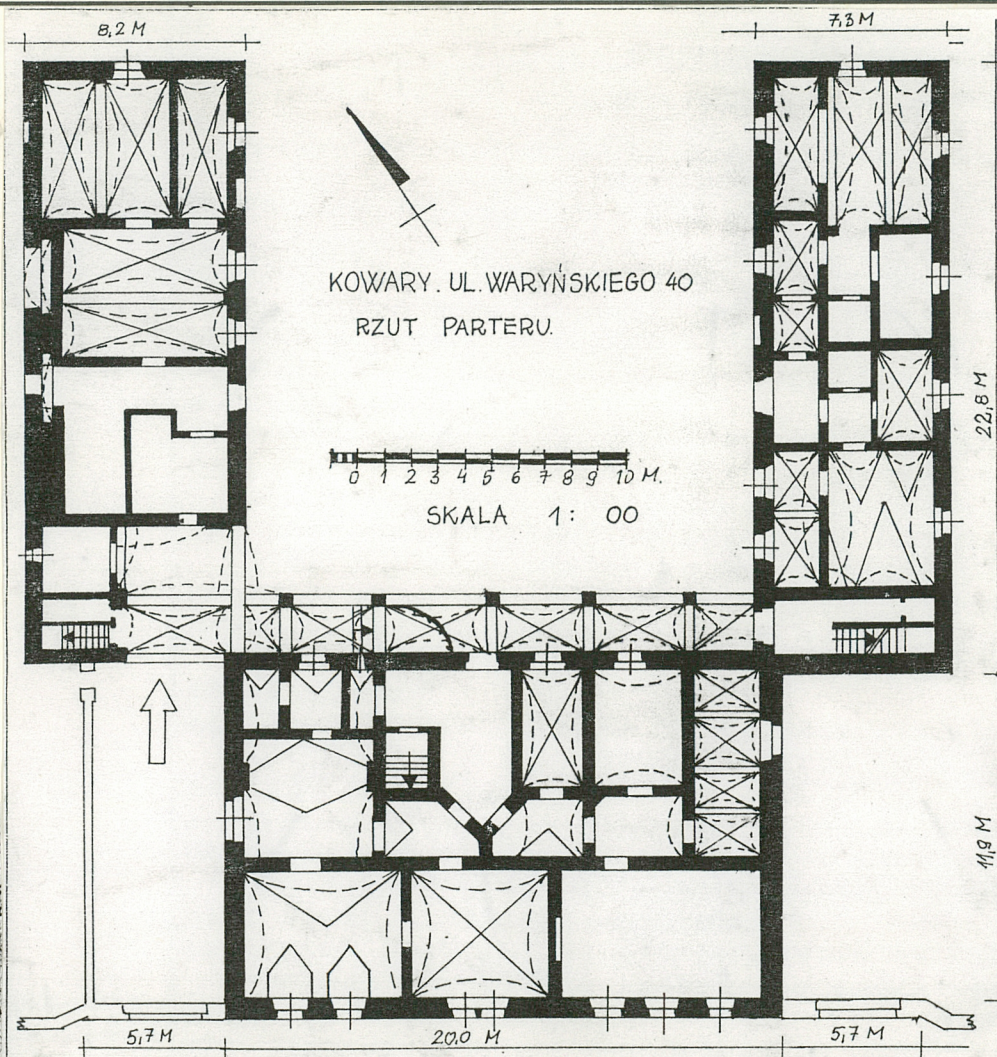
2. Czas powstania

2 poł. XVIII w.  
1 ćw. XIX, XX w.

3. Miejscowość

K O W A R Y

11. Zdjęcia, rzut, przekrój, sytuacja, orientacja



4. Adres

ul. Waryńskiego nr 40

nr hipoteczny ks. wiecz. [redacted]

5. Przynależność administracyjna

województwo jeleniogórskie

gmina miasto

pow. JELENIA GÓRA

6. Poprzednie nazwy miejscowości

Schmiedeberg /do 1945 r./

7. Przynależność administracyjna

I VI 1975

województwo wrocławskie

powiat Jelenia Góra

8. Właściciel i jego adres

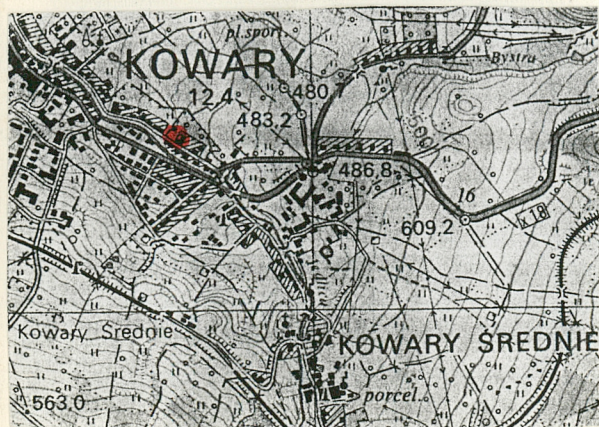
Urząd Miasta, Kowary, ul. 1 Maja 1

9. Użytkownik i jego adres

j.w.  
mieszkania komunalne

10. Rejestr zabytków

Nr 1155/J data 18.02.1994





12. Autorzy, historia obiektu, określenie stylu

Budynek wzniesiony w 2 poł. XVIII w. jako rezydencja miejska, przebudowany częściowo w okresie późniejszym /1 ćw. XIX, XX w./ barokowy z elementami klasy cyzmu i neobaroku. Od 1945 r. własność komunalna.

13. Opis (sytuacja, materiał i konstrukcja, rzut, bryła, elewacje, wnętrze, wyposażenie, instalacje)

Obiekt położony w pd.-wsch. części Kowar przy ul. Waryńskiego, ok. 500 m w kierunku wsch. od budynku ratusza.

Budynek wolnostojący, zajmujący przednią część obszernej, nieregularnej działki /osobna działka wydzielona po granicach budowli/, z tyłu zespół niskich budynków gospodarczych.

Budynek murowany z kamienia i cegły, na fundamentach kamiennych, tynkowany, częściowo podpiwniczony, z poddaszem użytkowym, niektóre obramienia otworów oraz słupy krużganek - kamienne.

Sklepienia i stropy - w piwnicach beczkowe i kolebkowe, w parterze i klatce schodowej kolebkowe z lunetami, krzyżowe /zasklepiona większość pomieszczeń krużganek sklepiona krzyżowo, wyżej stropy drewniane, belkowe z tynkowaną podsufitką lub proste sufity z fasetą.

Posadzki - w piwnicach kamienne /płyty/ i cementowe, w klatce schodowej płyty kamienne, w innych pomieszczeniach podłogi drewniane, pokryte częściowo wykładzinami.

Schody - do piwnic zabiegowe, kamienne, klatki schodowe 2-biegowe powrotne, kamienne lub drewniane, wejście do gł. klatki schodowej na rzucie ćwierci koła, kamienne, na poddasze drewniane, jednobiegowe.

Otwory - prostokątne różnej wielkości, częściowo ujęte opaskami w tynku lub kamiennymi, wejściowe skromnymi portalami, pośrodku el. frontowej otwory zdwojone, przejazd i krużganek półkoliste. Stolarka okienna drewniana, okna krosnowe i półskrzynkowe, 1 i 2 -dzielne ze ślaniem, drzwi drewniane konstrukcji ramowo-płycinowej, 1 i 2-skrzydłowe, część przeszklona w górnej części, część nowych.

Rzut - budynek na rzucie 3-skrzydłowym, zbliżonym do litery "U", składający się z trzech budynków stykających się w narożach, w narożu zach. sklepiony przejazd poprzedzony bramą, we wsch. tylko brama, przy skrzydle frontowym od tyłu 1-traktowy, 6-prześłowy krużganek, skrzydło frontowe 3-traktowe, boczne 2-traktowe, częściowo przebudowane, układ pomieszczeń amfiladowo-korytarzowy, na osi budynku gł. i w narożach bocznych klatki schodowe.

Bryła - wolnostojąca, 3-skrzydłowa, 2-kondygnacyjna, częściowo podpiwniczona, część centralna nakryta dachem dwuspadowym naczółkowym z obszernym szczytem od frontu, części boczne kryte dachami czterospadowymi /wszystkie kryte dachówką/, więźby dachowe krokwiowo-słupowo-jętkowe.

Elewacje: frontowa - niesymetryczna, 7-osiova, na niskim cokole pośrodku osi zdwojonych okien, po lewej 2 osie, po prawej 3 osie, parter i naroża części środkowej zakończonej facjatą z trójkątnym szczytem, boniowane, osi środkowa podkreślona naczółkami, prostymi i trójkątnym, całość zakończona obszernym gzymsem podokapowym, w partii szczytu podpartym kroksztynami, w szczycie okrągłe okno.

el. boczne skrzydła frontowego i przednie skrzydła bocznych - proste bez dekoracji i osi okiennych,

el. tylna części frontowej - udołu 6-prześłowy krużganek na kamiennych filarach  
.....ciąg dalszy na wkładce nr 1



<p>14. Kubatura</p> <p>ok. 4 350 m<sup>3</sup></p>	<p>15. Powierzchnia użytkowa</p> <p>1105 m<sup>2</sup></p>	<p>16. Przeznaczenie pierwotne</p> <p>mieszkalne</p>	<p>17. Użytkowanie obecne</p> <p>mieszkalne</p>
<p>18. Prace budowlane i konserwatorskie, ich przebieg i dokumentacja</p> <p>Po 1945 r. nie przeprowadzone remontów generalnych poza adaptacją i remontem częściowym mieszkań, częściową wymianą instalacji, pokrycia dachowego i stolarki.</p>		<p>19. Stan zachowania (fundamenty, ściany zewnętrzne, ściany wewnętrzne, sklepienia, stropy, konstrukcje dachowe, pokrycie dachu, wyposażenie i instalacje)</p> <p>Zawilgocone mury, przyziemia i fundamenty, częściowo zagrzybione, część tynków zawilgocona, zmurszała, instalacje częściowo do wymiany, stolarka częściowo do wymiany nadawców istniejącej. Dach z pokryciem w stanie dobrym.</p> <p>20. Najpilniejsze postulaty konserwatorskie</p> <p>Zachować bryłę budynku, bramy, kształt dachów, wygląd elewacji, rzuty poszczególnych skrzydeł, krużganek, sklepienia, portale, stolarkę okien i drzwi. Przeprowadzić remont budynku, osuszyć mury i fundamenty wymienić zniszczone tynki, instalacje.</p>	



21. Akta archiwalne (rodzaj akt, numer i miejsce przechowania)

24. Uwagi różne

25. Opracował

tekst ..... Krzysztof Kurek , luty 1994 r.

imię, nazwisko, data, podpis

plany, rysunki ..... Krzysztof Kurek, luty 1994 r.

imię, nazwisko, data, podpis

zdjęcia fotogr. .... Adam Kwiecień, luty 1994 r.

imię, nazwisko, data, podpis

miejsce przechowania negatywów ..... u autora zdjęć

Karta po wypełnieniu podlega ochronie na podstawie przepisów prawa autorskiego

22. Bibliografia

26. Adnotacje o inspekcjach, informacje o zmianach (daty, imiona i nazwiska wypełniających)

23. Źródła ikonograficzne i fotografia (rodzaj, miejsca przechowania sygnatury)

27. Załączniki

wkładka nr 1 -dalszy ciąg opisu, spis fotografii, zdjęcia



1. Miejscowość K O W A R Y	2. Obiekt (nazwa jak w karcie) Pałac ob. budynek mieszk. ul. Waryńskiego 40	3. Zawartość wkładki (nazwa obiektu lub materiału uzupełniającego) ciąg dalszy opisu, spis fotografii, zdjęcia
-------------------------------	---	---

ciąg dalszy opisu /p.13/.....larach na cokołach, powyżej 40sie okienne rozmieszczone niesymetrycznie ujęte obra-  
mieniami w formie płycin,

el.boczne od strony dziedzińca -7-osiove w górnej partii,u dołu 5 i 6 osi,otwory rozmieszczone nieregularnie  
kondygnacje oddzielone prostym gzymsem,

el.tylne skrzydeł bocznych - u dołu 1 osiove,u góry 2-osiove,symetryczne,

el.boczna,pn-zach. - nieregularna,u góry 8 osi rozmieszczonych symetrycznie,u dołu po lewej 1 oś okienna,w  
partii środkowej 2 arkady zakończone półkoliście /1 zamurowana na prosty otwór wejściowy/,

el.boczna,pd.-wsch. - nieregularna,u dołu 4 osie rozmieszczone regularnie,u góry oddzielone skromnym gzym-  
sem 5 osi niesymetrycznych,

Wnętrze - większość wewnątrz parteru sklepiona /kolebki,kolebki z lunetami,sklepienia krzyżowe/,część podzie-  
lona ścianami działowymi,w środkowej kl.schodowej sklepienia kolebkowe z lunetami.

Wyposażenie:kilka pieców kaflowych z przełomu XIX i XX w.,stolarka barokowa i neobarokowa.

Instalacje:wod.-kan.,gaz.,elektrycz.,c.o.lokalne,piece.

#### Spis fotografii:

- 1.-brama wjazdowa
- 2.-przejazd na dziedziniec
- 3.-el.tylna skrzydła frontowego
- 4.-el.boczna -"- -"
- 5.-el.dziedzińcowe skrzydła pd. i zach.wraz z przejazdem
- 6.-fragment el.dziedzińcowej skrzydła zach.
- 7.-fragm.el.zach.skrzydła zach.
- 8.- -"- pn.skrzydła zach.
- 9.-el.wsch. skrzydła wsch.
- 10.-schody i arkady w skrzydle pd.
- 11.-sklepienie klatki schodowej w skrzydle pd.
- 12.-sklepienie przejazdu bramnego
- 13.-sklepienie w parterze w skrzydle pd.
- 14.-sklepienie beczkowe z lunetami w parterze w skrzydle pd.
- 15.-sztukaterie w pomieszczeniu parteru skrzydła pd.



Wkładkę złożył: Krzysztof Kurek, luty 1994 r.  
(imię, nazwisko i data)

u autora zdjęć

Miejsce przechowywania negatywów .....







1. Miejscowość

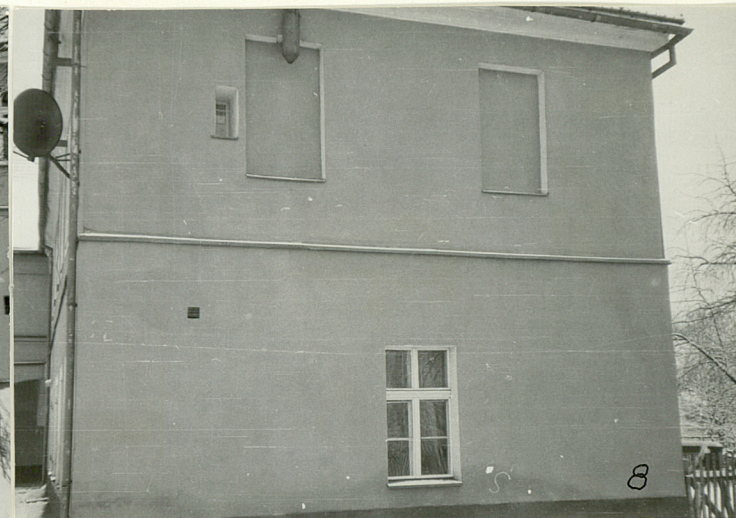
K O W A R Y

2. Obiekt (nazwa jak w karcie)

Pałac ob. budynek mieszk.  
ul. Waryńskiego 40

3. Zawartość wkładki (nazwa obiektu lub materiału uzupełniającego)

fotografie



Wkładkę założył: Krzysztof Kurek, luty 1994 r.  
(imię, nazwisko i data)

Miejsce przechowywania negatywów .....  
u autora zdjęć



