

Nr

A

B

C

D

E

F

G

H

I

J

K

L

M

N

O

P

R

S

T

U

V

W

X

Y

Z

WOJEWÓDZKIE

Województwo

1. Obiekt zabytkowy

K O S C I O Ł poewangelicki św. Krzyża ul. Kościelna

de. nowocerkiew p.w. św. św. Piotra i Pawła

2. Miejscowość

am. w/m.

D O B R O M I E R Z

3. Wiek

XIX

4. Styl

klasycyzm

5. Kubatura m<sup>3</sup>6. Powierzchnia w m<sup>2</sup>

a) zabytkowa:

b) użytkowa:

7. Materiał

budowlany

Przed zniszczeniem

Po odbudowie

11. Ilość budynków

1

14. Grunty należące do zabytku:

ha

a) ściany

kamień  
cegła

b) sklepienia

-

c) stropy

drewno

d) więzania dachu

drewno

e) krycie dachu

dachówka

12. Ilość kondygnacji

1

13. Użytkowanie wnętrza według ilości:

a) izb mieszkalnych

b) innych pomieszczeń

c) piwnic

a) ogrody stylowe

b) sady i grunty uprawne

c) lasy

d) wody

e) inne

8. Wyposażenie architektoniczne

boniowanie, gzyms kostkowy  
opaski dookoła okienne

15. Przeznaczenie pierwotne budynku

16. Użytkowanie w latach ubiegłych

kościół

17. Użytkowanie obecne

kościół

18. Nadaje się do użycia na

kościół

9. Autorzy i data budowy i przebudowy

Schulz 1828-32  
Karl Friedrich Schulz  
dostępny

19. Data, rodzaj i stopień zniszczeń i odbudowy

Data

O P I S

Zniszczenia  
%Odbudowa  
%

VIII.1939 r.

nie zniszczony

XI.1939 r.

nie zniszczony

XII.1945 r.

nie zniszczony

6.X.1959

nie zniszczony

IX.1965

Zaniedbany

20. Przynależność administracyjna

a) województwo Wrocławskie

b) powiat Jawor SWIDNICA

c) gmina Dobromierz

21. Stacja

Nazwa stacji

Odległość  
od stacji  
w km

a) kolejowa

Kłaczyna

5

b) autobusowa

Dobromierz

22. Właściciel i jego adres

parafia rzymsko-kat. Dobromierz

23. Użytkownik i jego adres

parafia rzymsko-kat. Dobromierz

24. Inwestor i jego adres

25. Rejestr zabytku Nr

593/2062

rok 6.VI.1972 miejsce przechowywania

26. Nazwa księgi hipotecznej

brak

27. Nr hipoteczny

28. Akta

brak

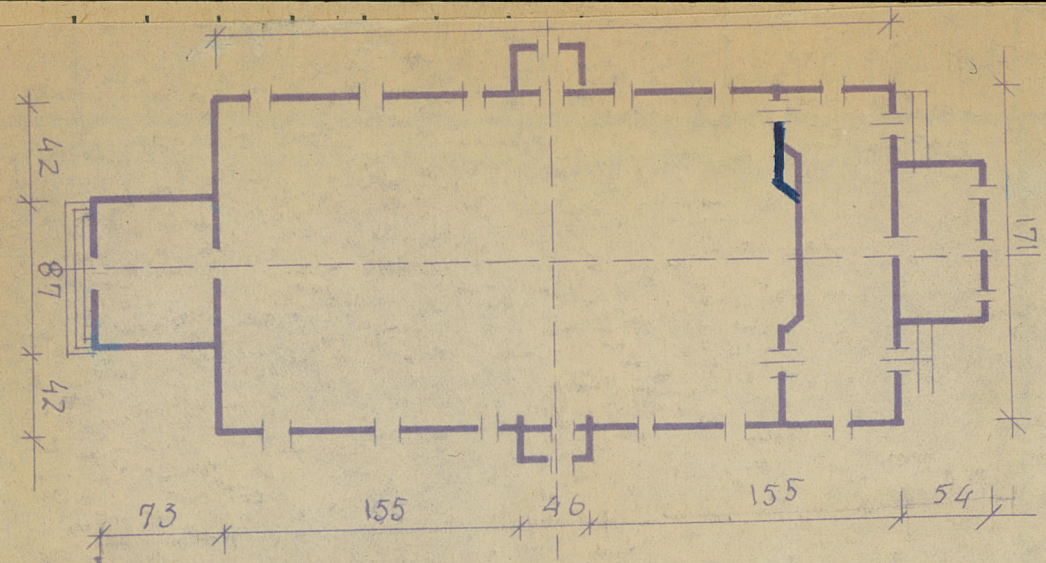
29. Fotografie

WKZ

30. Inwentaryzacja pomiarowa

brak





K	J	I	H	G	F	E	D	C	B	A	Nr
2. Przebieg prac konserwatorskich											
Rok	Wyszczególnienie prac										K o s z t tys. zł



Przewidywane	Rzeczywiste	34. Inspekcje
żne		36. Wypełnił dnia
		37. Sprawdził dnia 18 1985 Orobiednem