

Nr

A

B

C

D

E

F

G

H

I

J

K

L

M

N

O

P

R

S

T

U

V

W

X

Y

Z

DOLNOŚLĄSKIE

3520

1. Obiekt zabytkowy

DOM MIESZKALNY ul Matejki Nr. 9 s. 1

2. Miejscowość

KŁODZKO

miasto

3. Wiek  
XVI/XVIII4. Styl  
barok5. Kubatura m<sup>3</sup> 4100,06. Powierzchnia w m<sup>2</sup> 340,0  
a) zabytkowa: b) użytkowa:

20. Przynależność administracyjna

a) województwo Wrocławskie

b) powiat

m. Kłodzko

c) gmina

7. Materiał  
budowlany

Przed zniszczeniem

Po odbudowie

11. Ilość budynków 1

14. Grunty należące do zabytku:

ha

a) ściany

kamień  
cegła

12. Ilość kondygnacji 2

a) ogrody stylowe

b) sklepienia

cegła

13. Użytkowanie wnętrza  
według ilości:

b) sady i grunty uprawne

c) stropy

drewno

a) izb mieszkalnych

16

c) lasy

d) wiązania  
dachu

drewno

b) innych pomieszczeń

9

d) wody

e) krycie dachu

dachówka

c) piwnic

1

e) inne

21. Stacja

Nazwa stacji

Odległość  
od stacji  
w km

a) kolejowa

Kłodzko

b) autobusowa

Kłodzko

22. Właściciel i jego adres

M Z B M - Kłodzko

8. Wyposażenie architektoniczne

portal kamienny

15. Przeznaczenie pierwotne budynku

bud. mieszkalny

16. Użytkowanie w latach ubiegłych

bud. mieszkalny

17. Użytkowanie obecne

mieszkania sklep i M. Przeds.

18. Nadaje się do użycia na

19. Data, rodzaj i stopień zniszczeń i odbudowy

Data	O P I S	Zniszczenia %	Odbudowa %
VIII.1939 r.			
XI.1939 r.			
XII.1945 r.			
IV.1969	stan dobry - obiekt po przebudowie		

23. Użytkownik i jego adres

lokatorzy Miejskie Przeds. Remontowo Budowlane i sklep Kłodzko

24. Inwestor i jego adres

25. Rejestr zabytku Nr

rok ..... miejsce przechowywania

26. Nazwa księgi hipotecznej

27. Nr hipoteczny

28. Akta

29. Fotografie WKZ Wrocław

30. Inwentaryzacja pomiarowa

9. Autorzy i data budowy i przebudowy

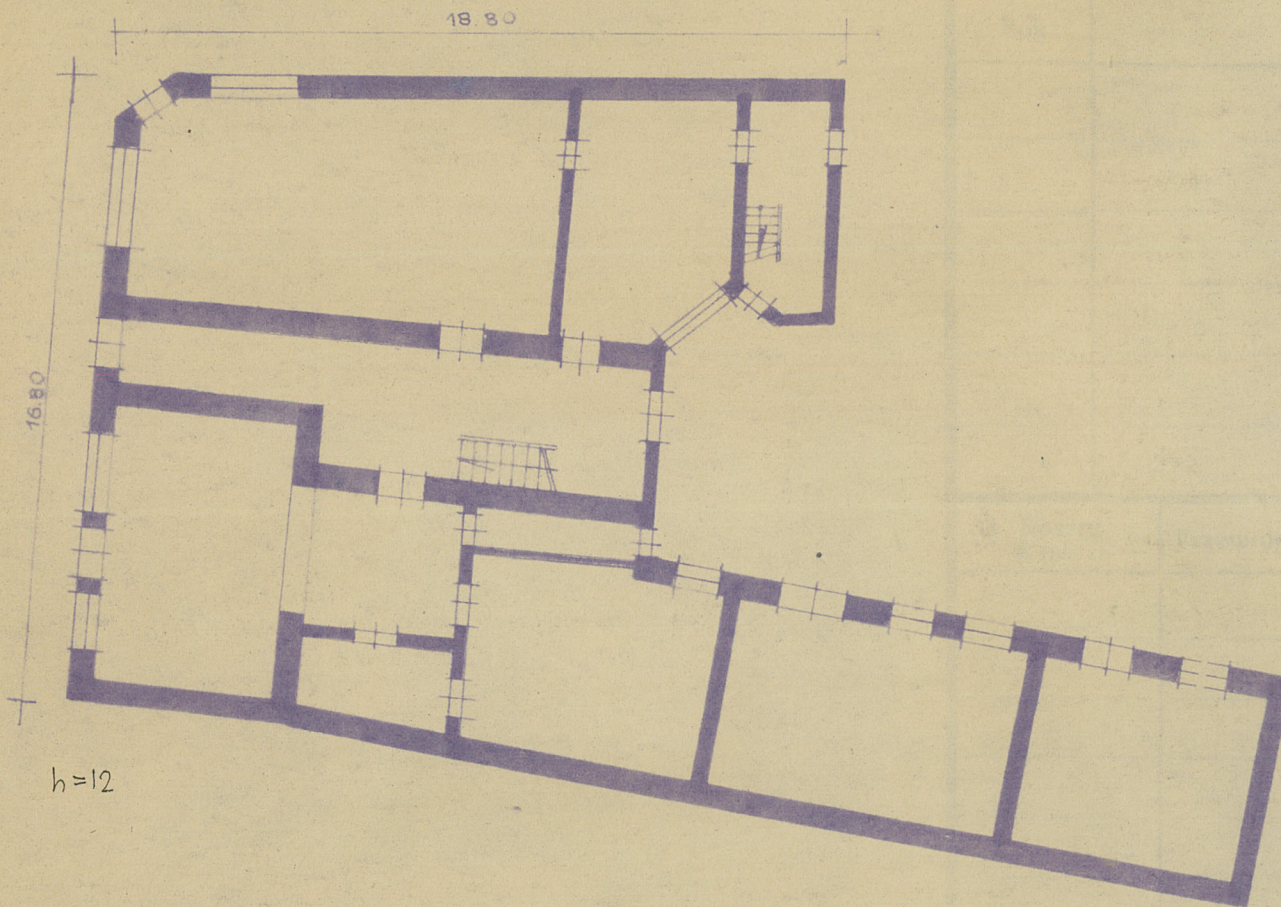
Zbudowany na przełomie XVII i XVIII w. jako dwie oddzielne kamienice połączone w jedną po przebudowie w XIX w.

10. Udostępnienie

dostępny



Z Y X W V U T S R P O N M L K J I H G F E D C B A Nr



K o s z t  
tys. zł

W. Gg  
*Atsbrer*