

Nr

A

B

C

D

E

F

G

H

I

J

K

L

M

N

O

P

R

S

T

U

V

DOLNOŚLĄSKIE

Województwo

1495

1. Obiekt zabytkowy

122/1

KOSCIÓŁ PARAFIALNY p.w. św. Michała
Mi. Arcybiskupie 8

2. Miejscowość

gm. w. m.

DOBROMIERZ

3. Wiek

XIV/XVIII

4. Styl

got. - bar.

5. Kubatura m³6. Powierzchnia w m²

a) zabytkowa:

b) użytkowa:

20. Przynależność administracyjna

Wrocławskie

a) województwo:

Jawor ŚWIDNICA

b) powiat

Dobromierz

c) gmina

7. Materiał budowlany

Przed zniszczeniem

Po odbudowie

11. Ilość budynków

1

14. Grunty należące do zabytku:

ha

a) ściany

kamień
cegła

b) sklepienia

cegła

c) stropy

drewno

d) wiązania dachu

drewno

e) krycie dachu

dachówka

12. Ilość kondygnacji

1

a) ogrody stylowe

13. Użytkowanie wnętrza według ilości:

b) sady i grunty uprawne

a) izb mieszkalnych

c) lasy

b) innych pomieszczeń

d) wody

c) piwnic

e) inne

21. Stacja

Nazwa stacji

Odległość od stacji w km

a) kolejowa

Kłaczyna

6

b) autobusowa

Dobromierz

22. Właściciel i jego adres

Wrocławskie Kuria Arcybiskupia
Wrocław pl. Katedralny

3. Wyposażenie architektoniczne

ślady sgraffita na
ścianie szczytowej

15. Przeznaczenie pierwotne budynku

kościół

16. Użytkowanie w latach ubiegłych

kościół

17. Użytkowanie obecne

kościół

18. Nadaje się do użycia na

23. Użytkownik i jego adres

parafia rzymsko-kat. p.w. św.
Michała w Dobromierzu

24. Inwestor i jego adres

Wrocławskie Kuria Arcybiskupia
Wrocław pl. Katedralny

9. Autorzy i data budowy i przebudowy

Zbud. w XIV/XV w.

Przebud. w XVIII w.

19. Data, rodzaj i stopień zniszczeń i odbudowy

Data

O P I S

Zniszczenia %

Odbudowa %

VIII.1939 r.

nie zniszczony

XI.1939 r.

nie zniszczony

XII.1945 r.

nie zniszczony

13.X.1959

Stan dość dobry

25. Rejestr zabytku Nr

351/1382

rok 4. IX. 1965

miejsce przechowywania

26. Nazwa księgi hipotecznej

brak

27. Nr hipoteczny

brak

28. Akta

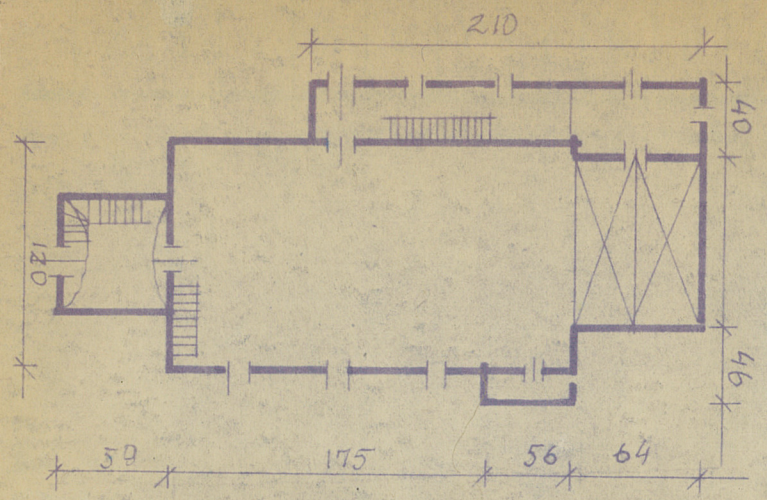
brak

29. Fotografie

WKZ

30. Inwentaryzacja pomiarowa

brak



O	N	M	L	K	J	I	H	G	F	E	D	C	B	A	Nr
---	---	---	---	---	---	---	---	---	---	---	---	---	---	---	----

fotografia

32. Przebieg prac konserwatorskich

Rok	Wyszczególnienie prac	K o s z t tys. zł



Koszty p. tys. zł	Przewidywane	Rzeczywiste

34. Inspekcje

gi różne

36. Wypełnił dnia

37. Sprawdził dnia

X 1965 *Obiedum*

