

Nr D.418

A B C D E F G H I J K L M N O P R S T U V W X Y Z

DOLNOŚLĄSKIE

3511

## 1. Obiekt zabytkowy

DOM MIESZKALNY ul.Kościelna Nr.5

## 2. Miejscowość

KŁODZKO

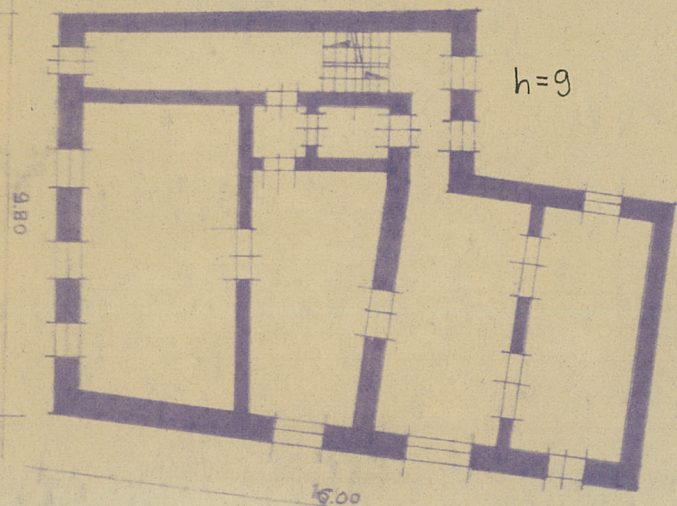
miasto

3. Wiek XVII	4. Styl barok	5. Kubatura m³ 870,0	6. Powierzchnia w m² a) zabytkowa: b) użytkowa: 145,0	20. Przynależność administracyjna a) województwo: Wrocławskie b) powiat: m.Kłodzko c) gmina:
7. Materiał budowlany	Przed zniszczeniem	Po odbudowie	11. Ilość budynków 1	14. Grunty należące do zabytku: ha
a) ściany	cegła		12. Ilość kondygnacji 3,5	a) ogrody stylowe
b) sklepienia	-		13. Użytkowanie wnętrza według ilości:	b) sady i grunty uprawne
c) stropy	drewno		a) izb mieszkalnych 13	c) lasy
d) więzania dachu	drewno		b) innych pomieszczeń 2	d) wody
e) krycie dachu	dachówka		c) piwnic 2	e) inne
8. Wyposażenie architektoniczne portal z piaskowca z kartuszem piwnice dwukondygnacyjne ze sklepieniem beczkowym, gzymsy nadokienne			15. Przeznaczenie pierwotne budynku bud. mieszkalny	23. Użytkownik i jego adres lokatorzy, spółdz.inwalid. pralnia - Kłodzko
9. Autorzy i data budowy i przebudowy Zbudowany w II poł.XVII w. przebudowany w końcu XIX w.			16. Użytkowanie w latach ubiegłych bud. mieszkalny	24. Inwestor i jego adres
10. Udostępnienie dostępny			17. Użytkowanie obecne mieszkania i lokal usługowy	25. Rejestr zabytku Nr. 1060/WK rok 30.11.1984 miejsce przechowywania
			18. Nadaje się do użycia na	26. Nazwa księgi hipotecznej
			19. Data, rodzaj i stopień zniszczeń i odbudowy	27. Nr hipoteczny
			Data O P I S Zniszczenia % Odbudowa %	28. Akta Arch.M.
			VIII.1939 r.	29. Fotografie WKZ Wrocław
			XI.1939 r.	30. Inwentaryzacja pomiarowa z 1890
			XII.1945 r.	
			IV.1969 stan dość dobry	



Z Y X W V U T S R P O N M L K J I H G F E D C B A Nr

ografia



32. Przebieg prac konserwatorskich

Rok	Wyszczególnienie prac	K o s z t tys. zł

33. Koszty  
w tys. zł

Przewidywane

Rzeczywiste

34. Inspekcje

35. Uwagi różne

36. Wypełnił dnia

14 09 1968 *W. K. Kowalski*

37. Sprawdził dnia

