

1. Obiekt

OFICyna MIESZKALNA

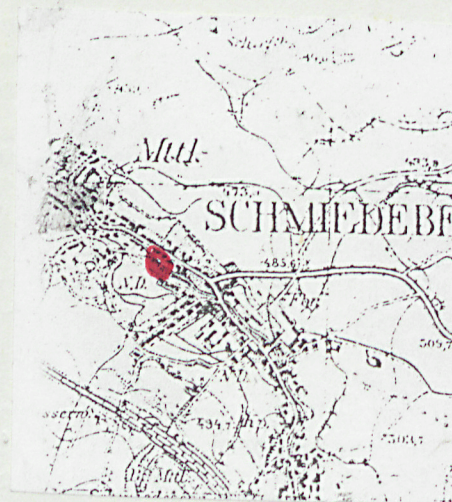
2. Czas powstania

4 ćw. XIX w.

3. Miejscowość

KOWARY

11. Zdjęcia, rzut, przekrój, sytuacja, orientacja



4. Adres

ul. 1 Maja nr 70a

nr hipoteczny

5. Przynależność administracyjna

jeleniogórskie

województwo

gmina

miasto

pow. Jelenia Góra

6. Poprzednie nazwy miejscowości

Schmiedeberg /do 1945 r./

7. Przynależność administracyjna

1 VI 1975

wrocławskie

województwo

Jelenia Góra

powiat

8. Właściciel i jego adres

Gmina Miejska Kowary

Urząd Miasta Kowary

ul. 1 Maja 1a

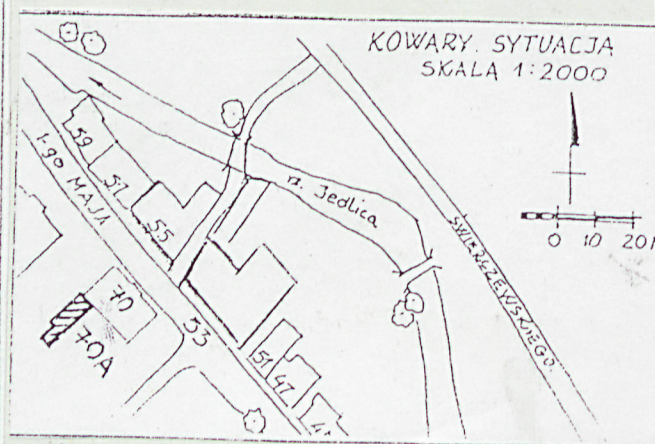
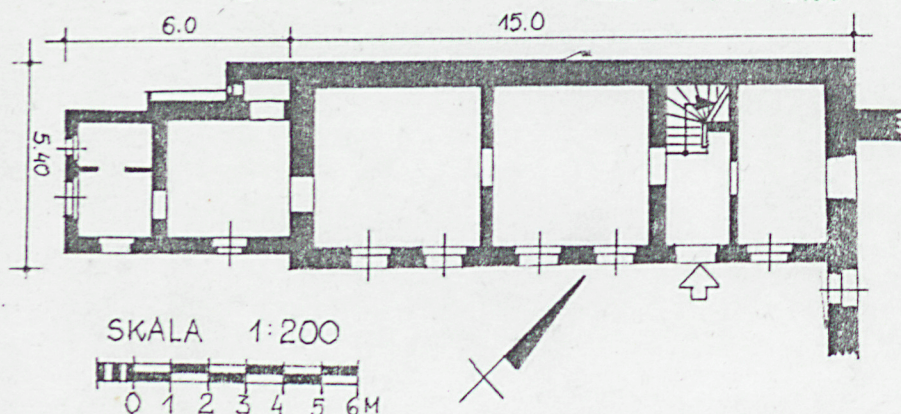
9. Użytkownik i jego adres

mieszkania komunalne

10. Rejestr zabytków

Nr 1241/3 data 28.11.95r

KOWARY. UL. 1 MAJA 70 A RZUT PARTERU



12. Autorzy, historia obiektu, określenie stylu

Oficyna mieszkalna wzniesiona w 4 ćw. XIX w. w tylnej części działki, przybudowana do budynku przy ul. 1 Maja nr 70, częściowo przekształcona wskutek adaptacji mieszkań. Własność komunalna.

13. Opis (sytuacja, materiał i konstrukcja, rzut, bryła, elewacje, wnętrze, wyposażenie, instalacje)

Budynek położony w centrum Kowar, ok. 100 m od kościoła parafialnego, dostawiony do budynku głównego przy ul. 1 Maja 70, w tylnej części działki. Podwórze przy budynku ziemno-trawiaste, z tyłu budynku - boisko.

Budynek murowany z cegły, tynkowany, niepodpiwniczony, 4 kondygnacyjny, z dobudówką od strony pd-zach., dwukondygnacyjną z drewnianą werandą na wys. 2 kondygnacji i werandą na 3 kondygnacji przylegającą do budynku gł. i posadowioną na przybudówce. Budynek nakryty stropodachem krytym papą z wystającymi zakończeniami krokwi zakończonymi profilem wklęsłowo-wałkowym. Przybudówka i werandy kryte dachami dwuspadowymi o małym kącie nachylenia połaci, kryte papą na deskowaniu.

Stropy - w parterze i na 2 kondygnacji drewniane, płaskie, belkowe z tynkowaną podsufitką.

Posadzki - w parterze i na piętrze podłogi drewniane tzw. "białe", w pomieszczeniach mieszkalnych pokryte wykładzinami różnego rodzaju, w klatce schodowej płytki ceramiczne.

Schody - na piętro drewniane, zabiegowe z drewnianą prostą balustradą tralkową.

Otwory - prostokątne różnej wielkości i proporcji, okna drewniane, pojedyncze i podwójne, 1, 2 i 3 dzielne, ze ślaniem, drzwi główne 1-skrzydłowe, konstrukcji ramowo-płycinowej z naswietlem w górnej partii, we wnętrzu 1-skrzydłowe, część z zachowaną ślusarką.

Rzut - budynek na planie prostokąta z prostokątną dobudówką od strony pd-zach., jednotraktowy, w części pd-wsch. wejście główne do budynku i klatki schodowej, układ pomieszczeń w parterze amfiladowy, na piętrze korytarzowo-amfiladowy.

Bryła - zwarta, dobudowana do budynku przy ul. 1 Maja 70, stojącego kalenicowo do ulicy, 4 kondygnacyjna, niepodpiwniczona, nakryta stropodachem z przybudówką od strony pd-zach., 2 kondygnacyjną.

Elewacja frontowa, pd-zach., 4 kondygnacyjna, symetryczna, 6-osiova, w 2 kondygnacji zakłócona poprzez ukośnie dobudowany łącznik z budynkiem nr 70, w prawej, drugiej skrajnej osi główne wejście do budynku, otwory okienne ujęte w wyciśnięte proste opaski w tynku, trzecia kondygnacja od poddasza oddzielona poziomym pasem gładkiego tynku, tynk całości elewacji nakrapiany, w partii przybudówki 2 kondygnacyjnej, 2 osiowej lewą skrajną oś rozpoczyna drewniane odeskowanie werandy.

elewacja boczna, pd-zach., 4 kondygnacyjna, rozwiązana wielopłaszczyznowo, pierwsza płaszczyzna 2 kondygnacyjna, pierwsza kondygnacja gładka w tynku, z dwoma różnej wielkości otworami okiennymi, 2 kondygnacja stanowiąca ścianę werandy 3 osiowa, oszalowana deskami; drugą płaszczyznę tworzy weranda 3 kondygnacji, drewniana, przylegająca do budynku gł., 2 osiowa, obramienia okienne - opaski wyciśnięte w tynku z uszakami,

elewacja tylna - niesymetryczna, otwory okienne w lewej, skrajnej osi na wysokości 2 i 3 kondygnacji /wtórnie wykonane/, el. przybudówki i werandy w tynku i fragment oszalowany drewnem. Ciąg dalszy - wkładka nr 1.

14. Kubatura 1027,8 m ³	15. Powierzchnia użytkowa 369 m ²	16. Przeznaczenie pierwotne oficyna mieszkalna	17. Użytkowanie obecne budynek mieszkalny
18. Prace budowlane i konserwatorskie, ich przebieg i dokumentacja Bieżące prace remontowe m.in.: - remont pokrycia dachowego, - częściowa wymiana tynków i instalacji.		19. Stan zachowania (fundamenty, ściany zewnętrzne, ściany wewnętrzne, sklepienia, stropy, konstrukcje dachowe, pokrycie dachu, wyposażenie i instalacje) Zawilgocenie murów parteru, uszkodzone tynki zewnętrzne, zły stan konstrukcji elementów drewnianych werandy, więźba dachowa, stropy w stanie dobrym. Instalacja wodno-kanalizacyjna do wymiany.	
		20. Najpilniejsze postulaty konserwatorskie Zachować bryłę budynku z werandami, przeprowadzić remont kapitalny werand, naprawić tynki, malować elewację.	

21. Akta archiwalne (rodzaj akt. numer i miejsce przechowania)

24. Uwagi różne

25. Opracował

tekstmgr Krzysztof Kurek X 1995 r.....
imię, nazwisko, data, podpis

plany, rysunkiJ.W.....
imię, nazwisko, data, podpis

zdjęcia fotogr.J.W.....
imię, nazwisko, data, podpis

miejsce przechowania negatywówu autora zdjęć.....

Karta po wypełnieniu podlega ochronie na podstawie przepisów prawa autorskiego

22. Bibliografia

26. Adnotacje o inspekcjach, informacje o zmianach (daty, imiona i nazwiska wypełniających)

23. Źródła ikonograficzne i fotografia (rodzaj, miejsca przechowania sygnatury)

27. Załączniki

wkładka nr 1 - ciąg dalszy opisu, spis fotografii, zdjęcia

1. Miejscowość

KOWARY

2. Obiekt (nazwa jak w karcie)

oficyna mieszkalna
ul. 1 Maja 70a

3. Zawartość wkładki (nazwa obiektu lub materiału uzupełniającego)

ciąg dalszy opisu, spis fotografii, zdjęcia fot.

ciąg dalszy opisu /13/...na wysokości 3 kondygnacji elewacja werandy drewniana z jednym otworem okiennym, elewacja boczna - widoczna w partii górnej, bez otwórow okiennych, pn-wsch.

Wnętrze - układ pomieszczeń w parterze amfiladowy, wyżej korytarzowo-amfiladowy.

Wyposażenie - zachowana stolarka okienna i drzwiowa częściowo ze ślusarką, drewniane schody z drewnianą balustradą tralkową, sufity z fasetą na 2 kondygnacji.

Instalacje: wod.-kan., elektr., gaz., piece, c.o. lok.

Spis fotografii:

- 1.-elewacja pd-wsch.
- 2.- "- pd-zach.
- 3.-elewacja pd-zach. i pn-zach.
- 4.-łącznik pomiędzy nr 70 i 70a
- 5.-klatka schodowa



Wkładkę złożył: mgr Krzysztof Kurek X 1995 r.
(imię, nazwisko i data)

u autora zdjęć

Miejsce przechowywania negatywów

Wzór ODZ 1978 r.

