

Nr

A

B

C

D

E

F

G

H

I

J

K

L

M

N

O

P

R

S

T

U

V

W

X

Y

Z

DOLNOŚLASKIE

Województwo

1. Obiekt zabytkowy

4 405/1

DOM MIESZKALNY, ul. 1 MAJA 70

2. Miejscowość

KROWARY

Lubsko
3760

3. Wiek

XVIII

4. Styl

5. Kubatura m³

~ 1270

6. Powierzchnia w m²

231,8

a) zabytkowa:

b) użytkowa:

20. Przynależność administracyjna

a) województwo

województwo

b) powiat

powiat

c) gmina

gmina

7. Materiał budowlany

Przed zniszczeniem

Po odbudowie

11. Ilość budynków

1

14. Grunty należące do zabytku:

ha

a) ściany

kam.
cegła

12. Ilość kondygnacji

2

a) ogrody stylowe

21. Stacja

Nazwa stacji

Odległość
od stacji
w km

b) sklepienia

cegła

13. Użytkowanie wnętrza według ilości:

b) sady i grunty uprawne

a) kolejowa

kolejowa

c) stropy

drewno

a) izb mieszkalnych

c) lasy

b) autobusowa

busowa

d) wiązania dachu

drewno

b) innych pomieszczeń

d) wody

22. Właściciel i jego adres

WZBM - Krowary

e) krycie dachu

dachówka

c) piwnic

e) inne

8. Wyposażenie architektoniczne

A portal kamienny

15. Przeznaczenie pierwotne budynku

mieszkalny

23. Użytkownik i jego adres

2 Hlegny 1855 + lokatorzy

16. Użytkowanie w latach ubiegłych

mieszkalny

17. Użytkowanie obecne

mieszkalno - usługowy

24. Inwestor i jego adres

9. Autorzy i data budowy i przebudowy

19. Data, rodzaj i stopień zniszczeń i odbudowy

Data

O P I S

Zniszczenia
%Odbudowa
%

VIII.1939 r.

XI.1939 r.

XII.1945 r.

1971 r.

s. dobry

25. Rejestr zabytku Nr

1202/2

rok

1995

miejsce przechowywania

26. Nazwa księgi hipotecznej

27. Nr hipoteczny

28. Akta

29. Fotografie

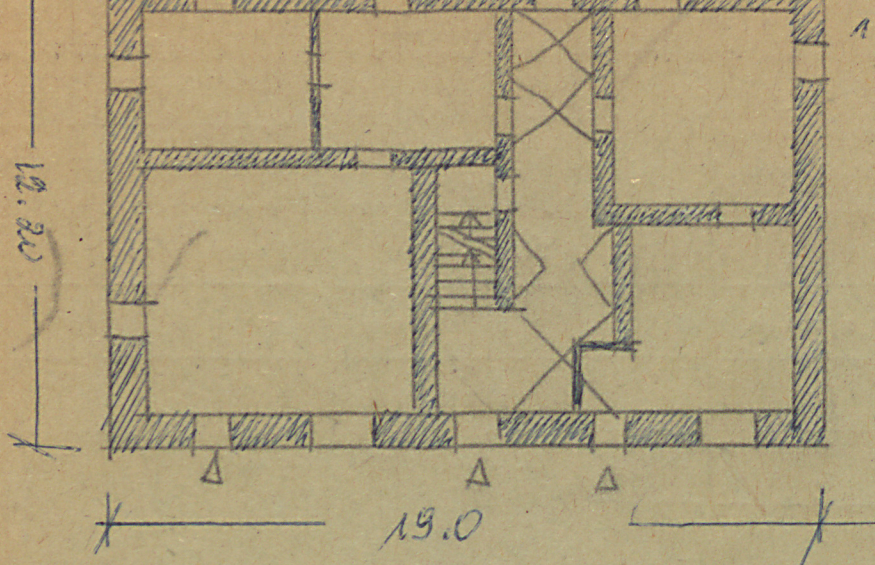
30. Inwentaryzacja pomiarowa

10. Udostępnienie

dostępny

Z Y X W V U T S R P O N M L K J I H G F E D C B A Nr

31. Szkic sytuacyjny, plan schematyczny, uwagi opisowe, fotografia



32. Przebieg prac konserwatorskich

Rok	Wyszczególnienie prac	K o s z t tys. zł

33. Koszty w tys. zł	Przewidywane	Rzeczywiste

34. Inspekcje

35. Uwagi różne

36. Wypełnił dnia
71 Proszę

37. Sprawdził dnia