

1. Obiekt

DOM MIESZKALNY

2. Czas powstania

1912 r.

3. Miejscowość

KŁODZKO

11. Zdjęcia, rzut, przekrój, sytuacja, orientacja

4. Adres

Ul. Braci Gierymskich 12

Nr hipoteczny dz. 11/6

5. Przynależność administracyjna

Województwo dolnośląskie

Pow. Kłodzko, m. Kłodzko

6. Poprzednie nazwy miejscowości

Glatz

7. Przynależność administracyjna przed 1 I 1999

województwo wałbrzyskie

miasto Kłodzko

8. Właściciel i jego adres

Gmina Miejska Kłodzko

Urząd Miasta

57- 300 Kłodzko

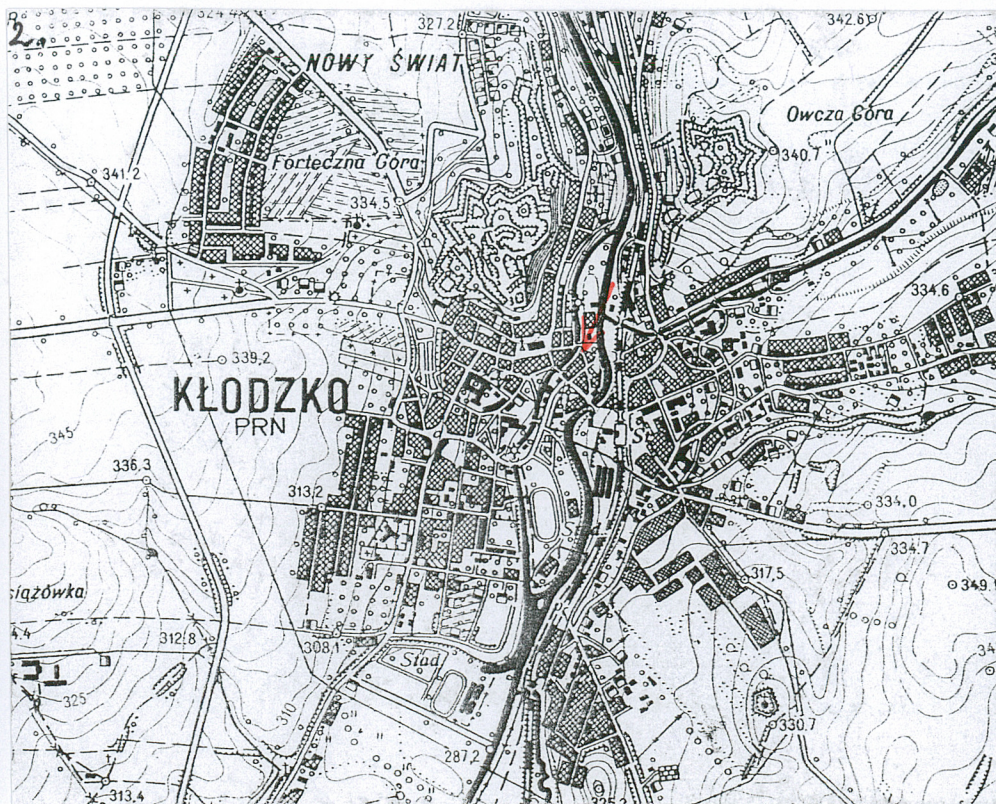
9. Użytkownik i jego adres

lokatorzy

10. Rejestr zabytków

1058

1057/Wł z 31.XI.1984



Wzniesiony w 1912 r. w miejscu wcześniejszego , również szczytowego budynku.

W 1912 należał do Wendelina Wagnera , który miał rzeźnię końską. Elewacja frontowa o cechach neobaroku z elementami późnej secesji w dekoracji.

Sytuacja

Budynek położony na obszarze tzw. Wyspy Piaskowej , w pd. wsch. części miasta. Ul. Braci Gierymskich (d. Gerberstrasse) biegnie półkołem , równoległe do koryta Nysy Kłodzkiej, której brzegu sięga posesja od wsch. Budynek położony w zach. pierzei ulicy , w zabudowie zwartej. Od zach. przylega murowana komórka gospodarcza. Szczytowy , frontem zwrócony na zach.

Materiał i konstrukcja

Murowany z cegły, tynkowany,

W piwnicy s k l e p i e n i a Kleina, na wyższych kondygnacjach stropy drewniane z podsufitką, w pom. I p. z fasetami.

W i ę ż b a drewniana typu płatwiowo – kleszczowego , dach pokryty blachą.

S c h o d y główne 2 – biegowe , z zabiegiem. Pierwszy bieg oparty na murach , schody lastrikowe. Wyżej schody policzkowe i konstrukcji stalowej , osadzone na płycie, podstopnice i stopnice drewniane.

Schody do piwnicy 1 — biegowe wylewane z betonu na gruncie.

P o s a d z k i. W sieni i piwnicach wylewka betonowa , na podestach posadzka ceramiczna . W mieszkaniach parkiety ,PCV , podłogi z desek.

O k n a drewniane , skrzynkowe.

D r z w i zewnętrzne płycinowe , współczesne. Witryna aluminiowa — współczesna. Drzwi do mieszkań kompletnie zmodernizowane , na III kondygnacji zachowana jedna sekcja płycinowej ścianki z dekoracją.

Rzut

Założony na rzucie wydłużonego prostokąta. 2 — traktowy z wewnętrznym, prostokątnym podwórzem - studnią między traktami i klatką schodową w tylnej części.

Bryła

Zwarta , 4 — kondygnacyjna, podpiwniczona, z tyłu zryzalitowana na 1/3 szerokości elewacji, do wysokości I kondygnacji.

Od frontu dach mansardowy ze spływowym szczytem, wyżej dach 4 – spadowy ze świetlikiem.

Elewacje

Frontowa 2 — osiowa .W parterze duża , półkolista witryna i takież otwór bramny. Na I kondygnacji trójosiowy wykusz , tu okna w obramieniu o motywach zgeometryzowanej wici roślinnej.

14. Kubatura ok.1900 m ³	15. Powierzchnia użytkowa pow. zabudowy 131.86 m ²	16. Przeznaczenie pierwotne dom mieszkalny z usługami w parterze	17. Użytkowanie obecne dom mieszkalny z usługami w parterze
18. Prace budowlane i konserwatorskie, ich przebieg i dokumentacja Budynek nie uszkodzony w czasie powodzi w sierpniu 1997 r. Remonty bieżące , min. wymiana pokrycia z dachówki na blachę, zabudowa studni nad parterem 1998 - 1999 – remont bieżący, przebudowa części handlowej , m.in. nowe ścianki działowe , wymiana witryny drewniane na PCV i drzwi bramnych.		19. Stan zachowania (fundamenty, ściany zewnętrzne, ściany wewnętrzne, sklepienia, stropy, konstrukcja dachu, wyposażenie i instalacje) Stan dobry	
		20. Najpilniejsze postulaty konserwatorskie <ul style="list-style-type: none"> • Rozbiórka dobudówki tylnej 	

21. Akta archiwalne (rodzaj akt, numer i miejsce przechowywania)

24. Uwagi różne

22. Bibliografia

Die Grafschaft Glatz. Monographien der deutscher Staedte ,Bd. XX, Berlin 1927

25. Opracował

tekst

Ewa Kica, IX .1999, 3

plany, rysunki

Ewa Kica, IX.1999 3

fotografie

Ewa Kica, IX.1999 3

miejsce przechowywania negatywów — archiwum autora

KARTA PO WYPEŁNIENIU PODLEGA OCHRONIE NA PODSTAWIE PRZEPISÓW PRAWA AUTORSKIEGO

26. Adnotacje o inspekcjach, informacje o zmianach (daty, imiona i nazwiska wypełniających)

23. źródła ikonograficzne i fotografie (rodzaj, miejsce przechowywania, sygnatury)

1.Plan Kłodzka w 1737 r. w: Pompejus F.A.Kurze geschichtliche Nachrichten zum Album der Grafschaft Glatz,Glatz 1854

2.Plan miasta w 1808 r i fot.kamienicy przed przebudową w k.XIX w w: Die Grafschaft Glatz. Monographien der deutscher Staedte ,Bd. XX, Berlin 1927

3.Fot .kamienicy w Tausend Jahre Glatz.Glatzer Heimatbucher, Leimen)Heidelberg 1982

27. Załączniki

Wkładki do kart ewidencyjnych — szt. 3

1. Miejscowość, gmina, województwo

KŁODZKO

Gm.pow.Kłodzko

woj. dolnośląskie

2. Obiekt (nazwa jak w karcie)

DOM MIESZKALNY, UL.B.GIERYMSKICH 12

3. Zawartość wkładki (nazwa obiektu lub materiału uzupełniającego)

Cd. rubryki 13 – opis, spis fot., ikonografia

Na podniebiu wykusza płaski kartusz z napisem „W. Wagner 1912”. Okna II kondygnacji ujęte wspólną, wnękową płyciną nadokienną o kosзовym konturze. Między II i III kondygnacją stiukowy, plastyczny kartusz z przedstawieniem konia. Gzyms nad parterem i wokół szczytu. Stolarka okien frontowych z prostym pilasterkiem na przymyku. Elewacja tylna bez dekoracji, o nierównomiernym rozstawie osi. Na skrajnych osiach duże, trójdzielne okna, między nimi małe otwory w kształcie prostokąta stojącego.

Wnętrze

Trakt pd. zajmuje szeroka sień przelotowa, przedzielona dwoma trój-bocznymi podciągami opartymi na lizenach. W ścianie między trakto-wej dwa prostokątne otwory i wejście na d. podwórko (ob. zamuro-wane).

Wejście na klatkę schodową otwarte szeroką arkadą, tralkowa balu-strada schodów z prostych owoidalnych elementów.

Parawanowe ścianki między klatką schodową i mieszkaniami przebu-dowane, tylko na III kondygnacji zachowana jedna sekcja oryginalnej stolarki ze słupkiem pokrytym dekoracją cekinową.

Mieszkania zmodernizowane, na I kondygnacji (mieszkanie d. właściciela) zachowana stolarka okienna na podwórko – studnię o drobno-polowym podziale.

Wyposażenie : brak

Instalacje: CO, wod. – kan. elektryczna, gaz

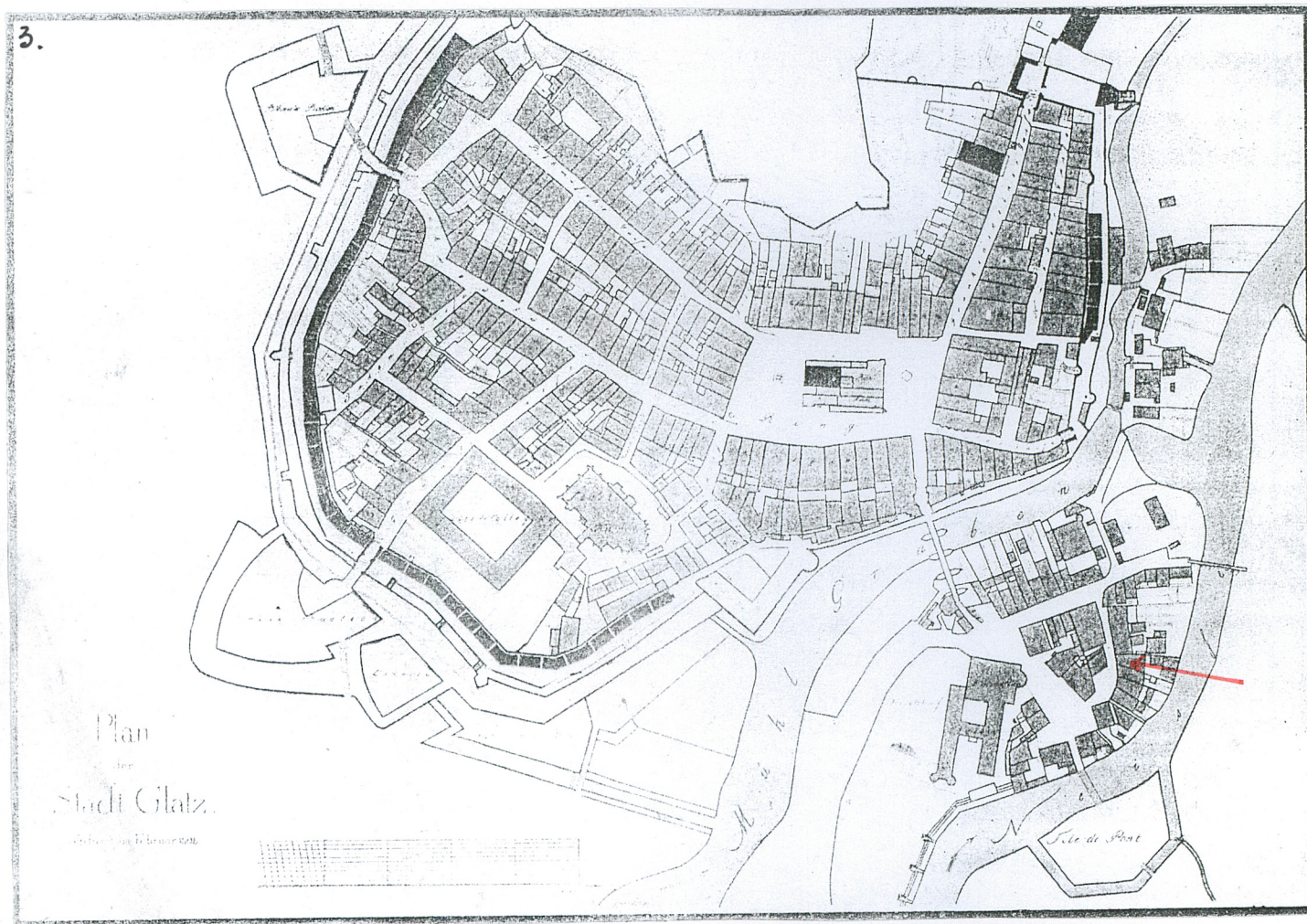
Spis fotografii i map.

- 1.Zabudowa od zach.
- 2.Plan orientacyjny 1 : 2500
- 3.Plan miasta z 1808 r.
- 4.Zabudowa od zachodu
- 5.Elewacja frontowa
- 6.Szczyt elewacji frontowej
- 7.Napis na wykuszu
- 8.Elewacja tylna od wsch. i pn. wsch.
- 9.Wejście na klatkę schodową
- 10.Balustrada klatki schodowej
- 11.Sień –parter
- 12.Stolarka drzwi do mieszkania na III kondygnacji
- 13.J.w. – detal
- 14.Stolarka okien wewnętrznego świetlika w mieszkaniu na lp.

<p>1. Miejscowość</p> <p>2. Gmina</p> <p>3. Województwo</p>	<p>4. Obiekt (nazwa jak w karcie)</p>	<p>5. Zawartość wkładki (nazwa materiału uzupełniającego)</p>
---	---------------------------------------	---



wyluz okien w elewacji frontowej



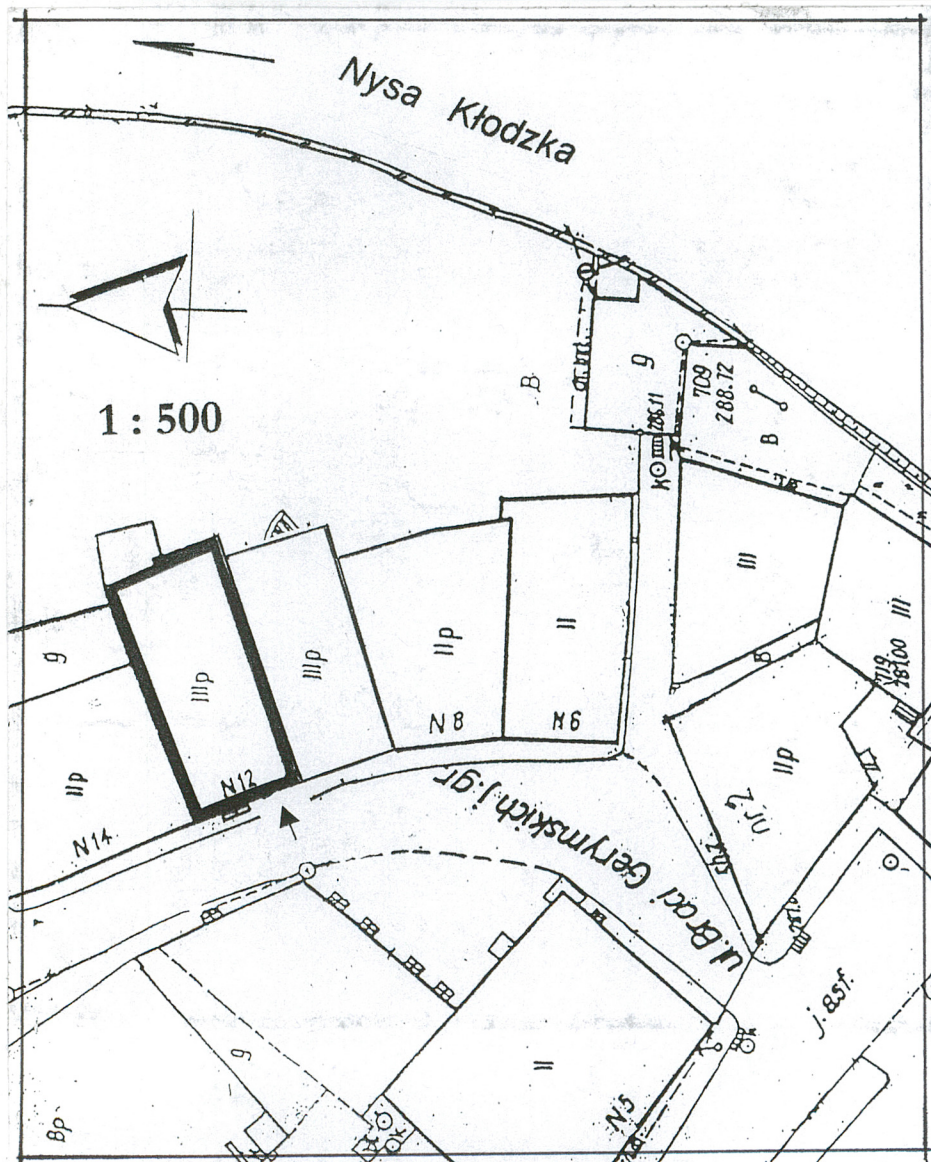
Wkładkę założył: EWĄ KICA 1X'99
 (imię, nazwisko, data)

Miejsce przechowywania negatywów:

1. Miejscowość... KŁODZKO
 2. Gmina... Kłodzko
 3. Województwo... dolnośląskie

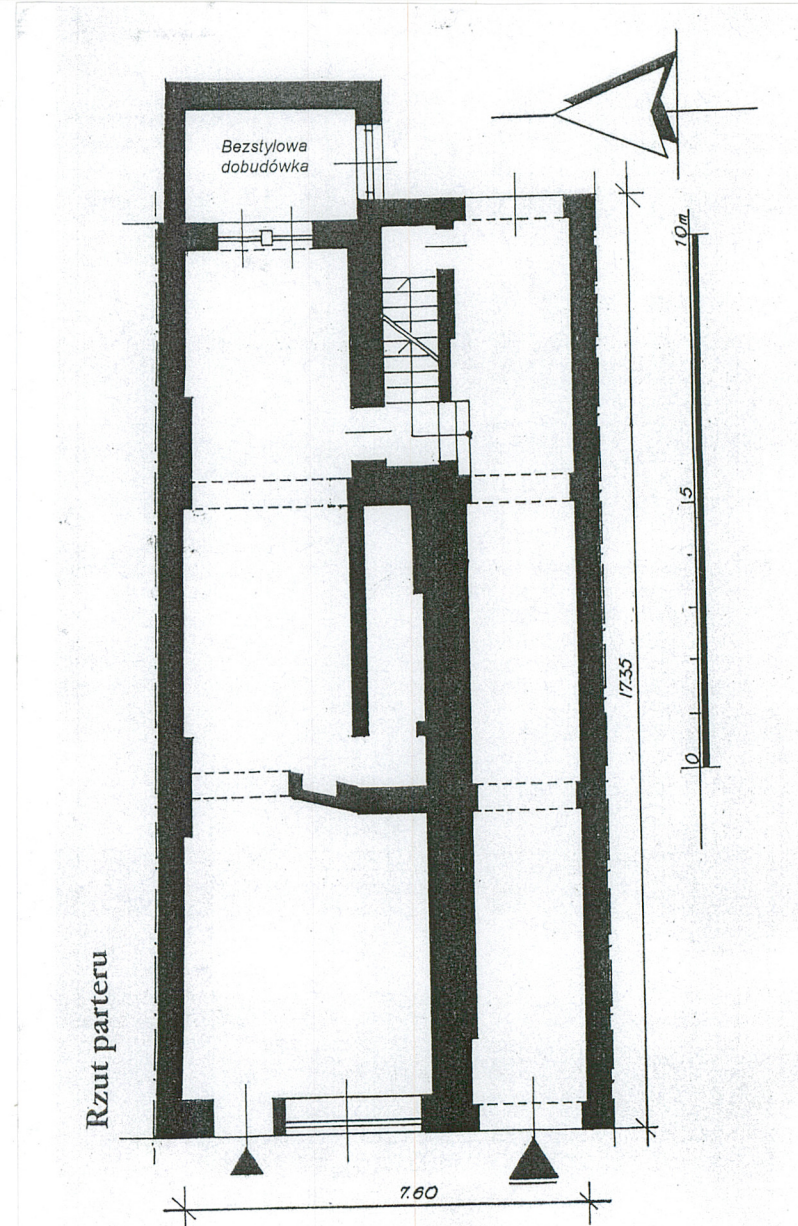
4. Obiekt (nazwa jak w karcie)
 dom mieszkalny
 ul. Braci Gierymskich 12

5. Zawartość wkładki (nazwa materiału uzupełniającego)
 plan sytuacyjny , rzut parteru, fot.



Wkładkę założył: Ewa Kica IX.1999
 (imię, nazwisko, data)

Miejsce przechowywania negatywów:



h ~ 15m r ODZ 1995 r.



4.

Malerische Giebel in der Gerbergasse.



Fotografia z ok.1915 W:Tausend Jahre Glatz.



6.



7.



1. Miejscowość..... KŁODZKO.....	4. Obiekt (nazwa jak w karcie)	5. Zawartość wkładki (nazwa materiału uzupełniającego)
2. Gmina..... Kłodzko.....	Dom mieszkalny	Fotografie
3. Województwo..... dolnośląskie.....	ul. Braci Gierymskich 12	



8.



9.



10.



Wkładkę założył: Ewa Kica IX.1999.....
(imię, nazwisko, data)

Miejsce przechowywania negatywów:



11.



12.



13.



14.