

1. Obiekt

DOM MIESZKALNY

2. Czas powstania

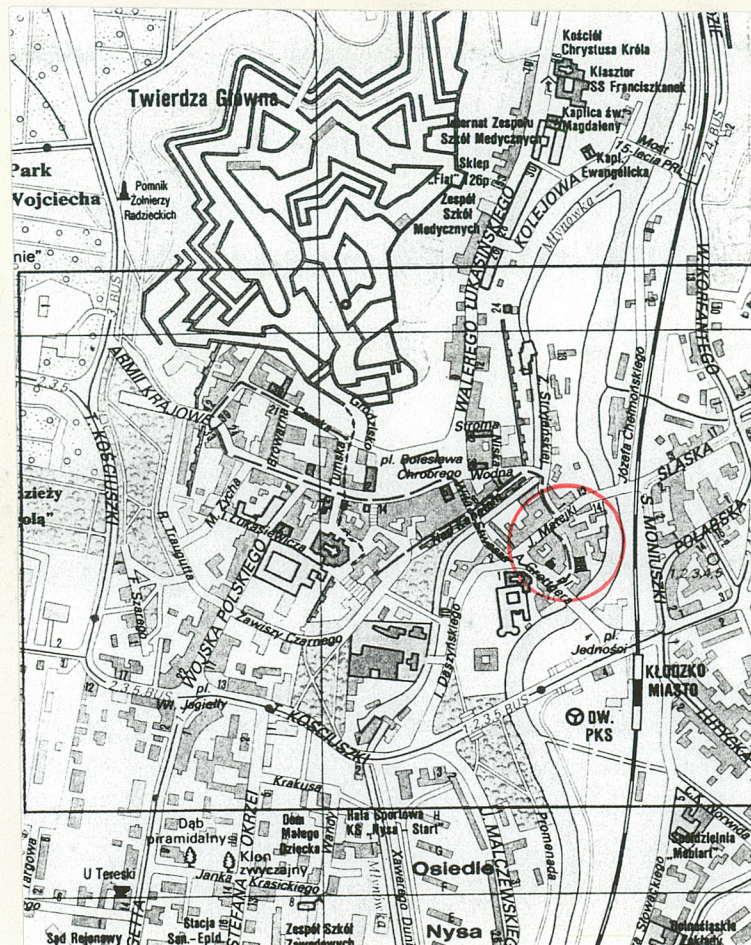
XIX/XX ,ok.1930

3. Miejscowość

K Ł O D Z K O

11. Zdjęcia, rzut, przekrój, sytuacja, orientacja

Elewacja frontowa



Orientacja 1:10000

4. Adres

ul.Braci Gierymskich 10

nr hipoteczny .....

lub. ewid. gruntów .....

5. Przynależność administracyjna

wałbrzyskie

województwo .....

gmina Kłodzko

pow. kłodzki

6. Poprzednie nazwy miejscowości

Glatz

7. Przynależność administracyjna  
przed 1 VI 1975

wrocławskie

województwo .....

powiat kłodzki

8. Właściciel i jego adres

Gmina Miejska w Kłodzku

9. Użytkownik i jego adres

Miejski Zakład Gospodarki  
Komunalnej w Kłodzku  
ul.Grunwaldzka

10. Rejestr zabytków

Nr 1057/W1 data 30.XI.1984



Zbudowany na przełomie XIX i XX w. w miejscu wcześniejszej budowli jako kamienica z masarnią na parterze / Fleisch u. Würst Geschäft Adolfa Wolfa/. Elewacja przekomponowana w l. 30 tych, być może po powodzi w 1938, prezentuje cechy modernistyczne.

### SYTUACJA.

Ulica Braci Gierymskich /Gerbergasse/ położona jest we wsch. części Starówki kłodzkiej, pomiędzy Młynówką a głównym korytem rzeki Nysa Kłodzka. Jest to jedno z historycznych przedmieść Kłodzka, początki lokacji sięgają tu XIII w. U jej pn. wylotu znajduje się ul. Matejki, u pd. Grottgera. Budynek położony jest w pd. zach. pierzei ulicy, w zabudowie zwartej, szczytowo. Posesja od strony pn. sięga brzegu Nysy Kłodzkiej.

### MATERIAŁ I KONSTRUKCJA.

Ławy fundamentowe z kamienia. Mury konstrukcyjne z cegły, tynkowane, także ściany działowe. Stropy nad piwnicą ceglane, odcinkowe między dźwigarami oraz strop Kleina. Nad parterem WPS / pom. sklepu / oraz drewniane z deskową podsufitką / sieni /. W tylnym traktzie sieni strop ze ślepym pułapem. Na wyższych kondygnacjach stropy drewniane z podsufitką. Wieżba dachowa drewniana krokwiowo-jętkowa. Dach pokryty dachówką ceramiczną / połąć frontowa / i pałą / tylna /. Schody do piwnicy masywne. Na piętro konstrukcji metalowej, zabiegowe z duszą; stopnice i balustrada drewniane. Świetlik nad schodami konstrukcji metalowej, przeszkłony. Posadzki. W sieni i sklepie wylewka cementowa. Na podestach i korytarzach podłoga z desek. W mieszkaniach deski, panele i parkiety. Stolarka okien: drewniane, skrzynkowe, na I kondygnacji z PCV. Witryna sklepu z PCV. Stolarka drzwi. Zewnętrzne płycinowe, szklone z nadświetlem, także lecz bez nadświetla w ścianie tylnej. Wewnętrzne płycinowe wykonane współcześnie / na Ip. / oraz ścianka płycinowa z kanelowanym, płaskim pilasterkiem / II p. /. Wewnętrzna płytowa i płycinowa wykonana współcześnie.

### RZUT.

Założony na rzucie prostokąta, 2-traktowy z sienią przelotową. Klatka schodowa w połowie głębokości traktu, przy sieni.

### BRYŁA.

Zwarta, 3 i półkondygnacyjowa od strony frontowej z facjatą oraz 4-kondygnacyjowa od strony tylnej. Połąć dachowa frontowa jednospadowa, tylna prawie płaska o wysuniętym okapie. Podpiwniczenie pod sklepem.

### ELEWACJE.

Frontowa 3-osiova. Kondygnacje oddzielone gzymsem. Szczyt facjaty schodkowy z 3 okienkami zwieńczonymi trzema szczycikami. I i II piętro podzielone między oknami płytkimi, poziomymi pasami. W parterze prostokątna witryna i wejście do sklepu oraz drzwi do sieni. Drzwi dwuskrzydłowe, płycinowe z przeszkleniem i przymykem w kształcie pilasterka. Nadświetle dzielone



14. Kubatura  1056 m <sup>3</sup>	15. Powierzchnia użytkowa  zab.110 m <sup>2</sup>	16. Przeznaczenie pierwotne  dom mieszkalny	17. Użytkowanie obecne  dom mieszkalny
18. Prace budowlane i konserwatorskie, ich przebieg i dokumentacja (po 1945 r.)  <b>XI.97. Strop nad sklepem i zapleczem -WPS</b> Strop drewniany z podsufitką z desek nad sienią Wymiana witryny na PCV Wymiana okien na Ip. na PCV ,remont mieszkania /panele podłogowe , nowa strolarka drzwi, płyty kartonowo-gipsowe na ścianach, zamurowanie jedno- go wejścia z klatki schodowej/.		19. Stan zachowania (fundamenty, ściany zewnętrzne, ściany wewnętrzne, sklepienia, stropy, konstrukcje dachowe, pokrycie dachu, wyposażenie i instalacje)  Budynek zalany w czasie powodzi w 1997 r. Mury konstrukcyjne w stanie dobrym.Pokrycie ceramiczne nieszczelne, więźba w stanie średnim.Podłogi zużyte.	
20. Najpilniejsze postulaty konserwatorskie  Remont klatki schodowej, pokrycia dachowego , powrót do drewnianych okien na Ip.			



21. Akta archiwalne i źródła ikonograficzne (rodzaj, numer i miejsce przechowywania)

Opinia o stanie technicznym budynku uszkodzonego  
w wyniku powodzi, sierpień 1997 r. , T.Kolendowicz

Mapa miasta z 1808 r. w: Die Grafschaft Glatz. Monographien  
deutscher Staedte, Bd. XIX, Berlin 1927

Kłodzko z lotu ptaka, ryc. z 1737 r. w: F.A. Pompejus,  
Album der Grafschaft Glatz , Glatz 1854

Widok budynku ok. 1915 w: Tausend Jahre Glatz. Glatzer  
Heimatbucher, Leimen/Heidelberg 1982

22. Bibliografia

23. Uwagi różne

24. Opracowanie karty ewidencyjnej

Andrzej Kubik VIII-XI.97

tekst .....  
imię, nazwisko, data, podpis

plany, rysunki ..... J.w. 19  
imię, nazwisko, data, podpis

zdjęcia fotogr. .... J.w.  
imię, nazwisko, data, podpis

miejsce przechowywania negatywów ..... PSOZ O/Wałbrzych

KARTA PO WYPEŁNIENIU PODLEGA OCHRONIE NA PODSTAWIE PRZEPISÓW PRAWA AUTORSKIEGO

25. Adnotacje o inspekcjach, informacje o zmianach (daty, imiona i nazwiska wypełniających)

26. Załączniki 3



1. Miejscowość... <b>Kłodzko</b> .....	4. Obiekt (nazwa jak w karcie) <b>Dom mieszkalny</b>	5. Zawartość wkładki (nazwa materiału uzupełniającego)
2. Gmina ..... <b>Kłodzko</b> .....	<b>ul. Braci Gieryskich 10</b>	<b>cd. opisu</b>
3. Województwo <b>Wałbrzyskie</b> .....		

ELEWACJE cd. pionowymi szczeblinkami z owalną szybą nad przymkiem.

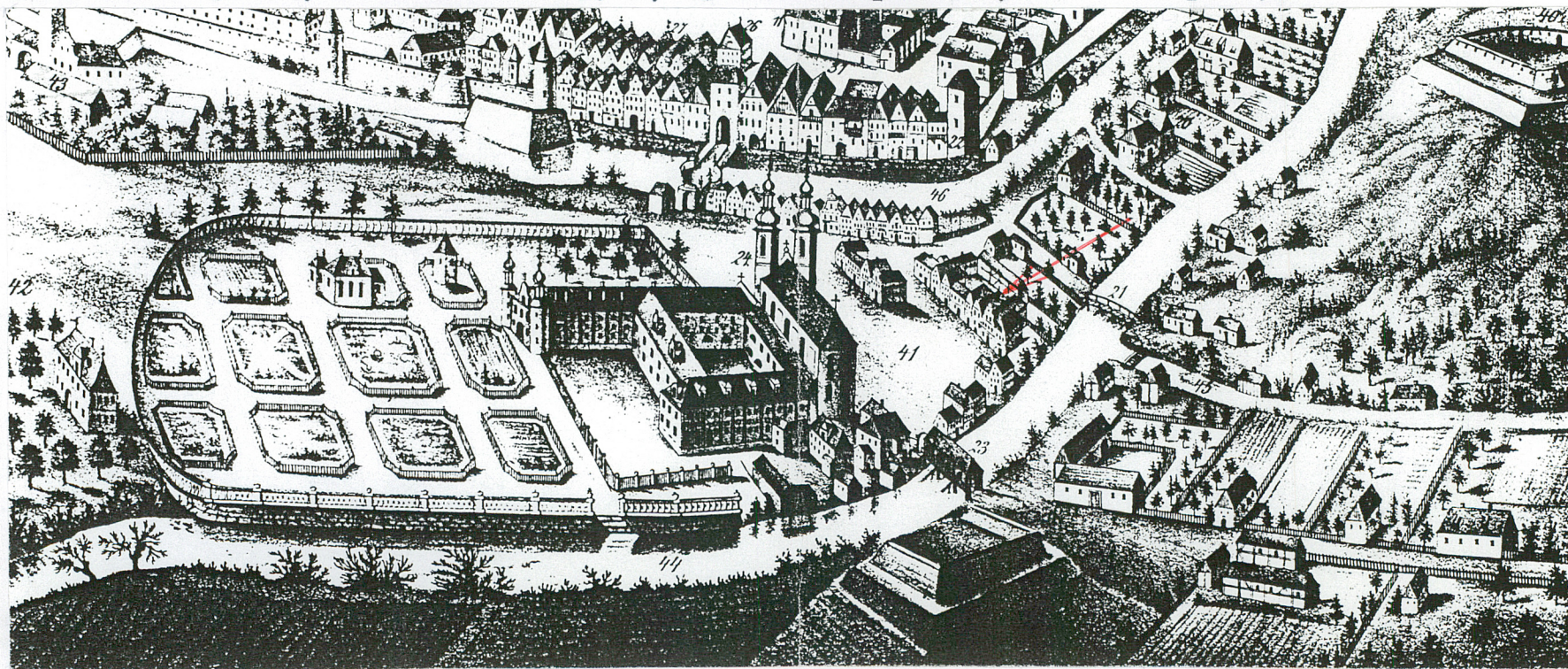
Elewacja tylna 3-osiowa. Brama do sieni 2-skrzydłowa, płycinowa z naświetlami zamkniętymi łukiem odcinkowym.

#### WNETRZE.

Ładna klatka schodowa z duszą i balustradą tralkową między słupkami, boki policzkowe zdobione esownicowym płaskowikiem. Na każdym piętrze wejście do 1 mieszkania, na I p. wejście przeniesione na ścianę boczną. Na II p. między klatką schodową a mieszkaniem płycinowa / niegdyś przeszklona / ścianka z kanelowanymi pilasterkami.

WYPOSAŻENIE: kominek w mieszkaniu na I p. z zielonych kafli z ładnym reliefem kwiatowym / ok. 1920 /

INSTALACJE: elektryczna, wodnokanalizacyjna, ogrzewanie piecowe, CO w sklepie, gazowa



Wkładkę założył: **Andrzej Kubik VIII-XI.97**  
(imię, nazwisko, data)

Fragment ryc. Kłodzko w 1737 - ksero z F.A. Pompejusa

Miejsce przechowywania negatywów: **PSOZ O/Wałbrzych**



*Malerische Giebel in der Gerbergasse.*



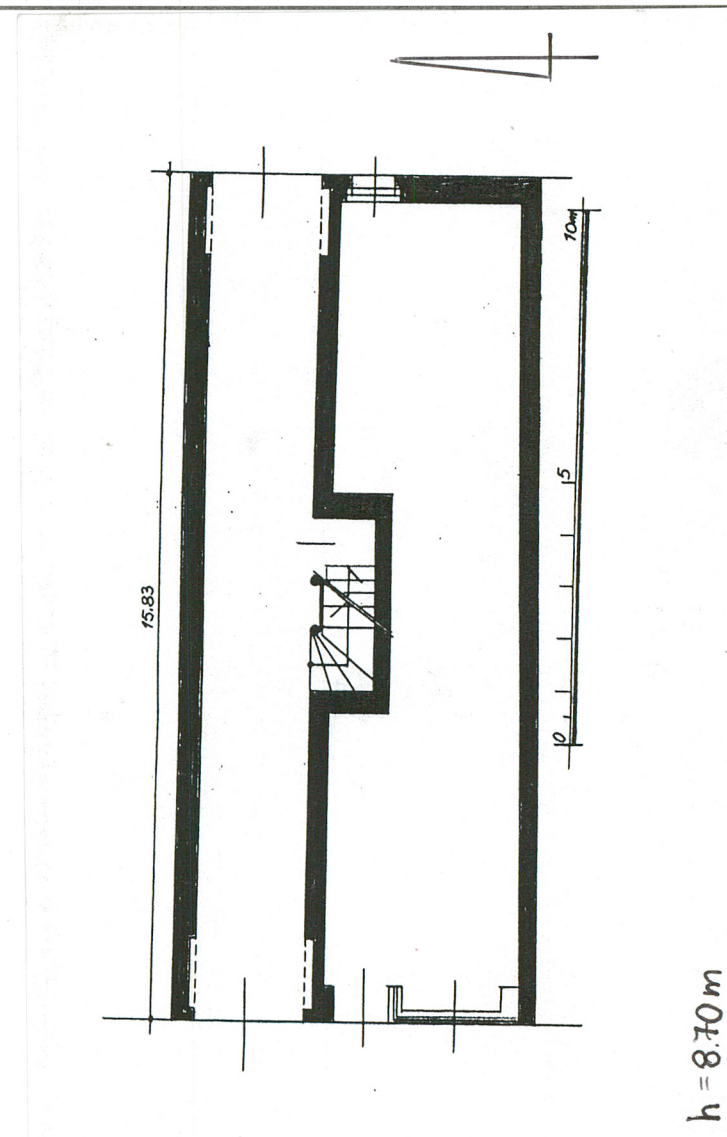
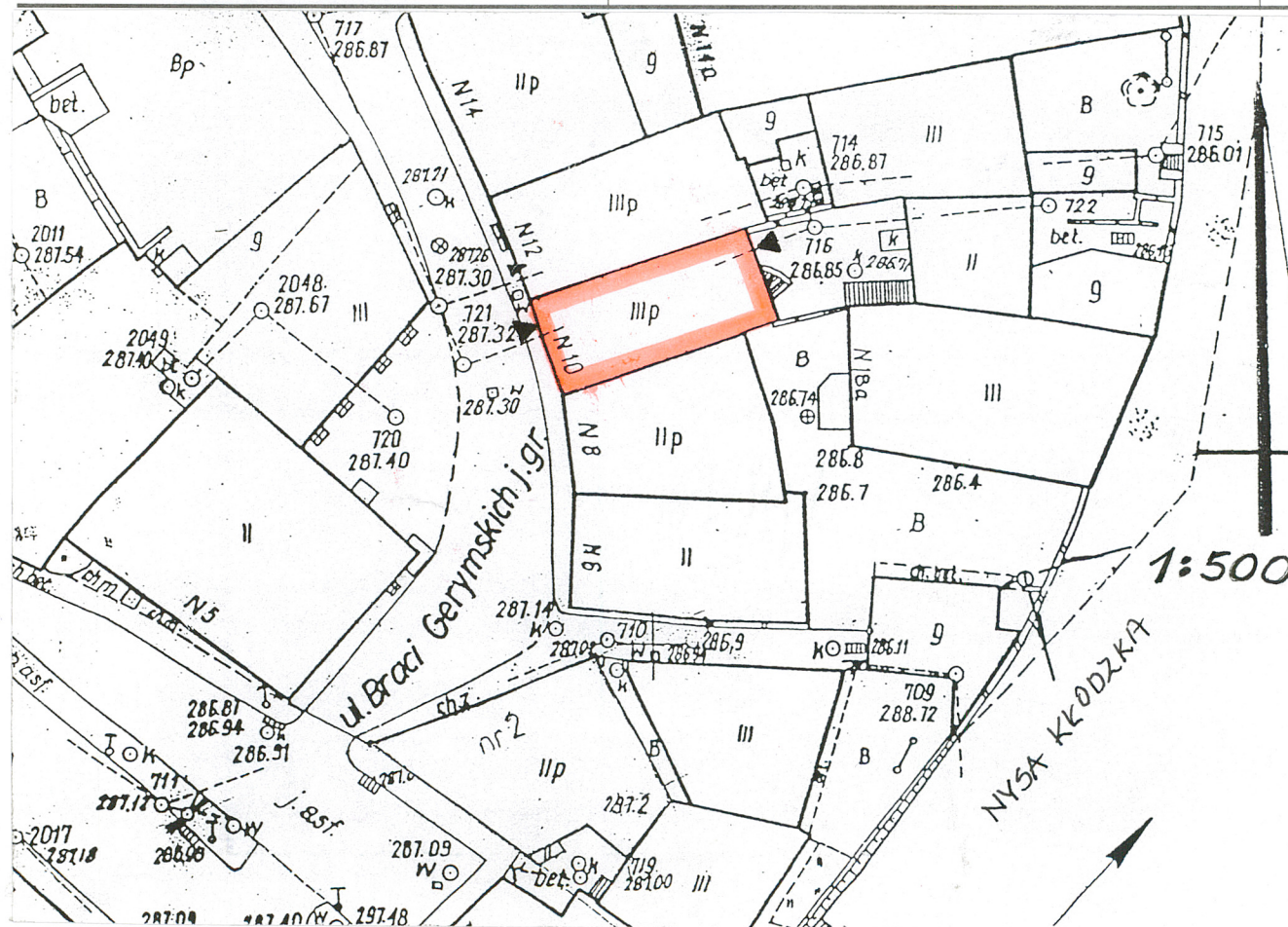
Kserokopia zdjęcia zamieszczonego w "Tausend Jahre..."  
Elewacja przed przebudową w l.30-tych



Elewacja frontowa



1. Miejscowość... <b>KŁODZKO</b>	4. Obiekt (nazwa jak w karcie) <b>Dom mieszkalny ul.Braci Gierymskich 10</b>	5. Zawartość wkładki (nazwa materiału uzupełniającego) <b>plan sytuacyjny rzut przyziemia</b>
2. Gmina... <b>Kłodzko</b>		
3. Województwo... <b>wałbrzyskie</b>		



Wkładkę założył: **Andrzej Kubik VIII-XI.97**  
(imię, nazwisko, data)

Miejsce przechowywania negatywów: **PSOZ O/Wałbrzych**





Elewacja tylna



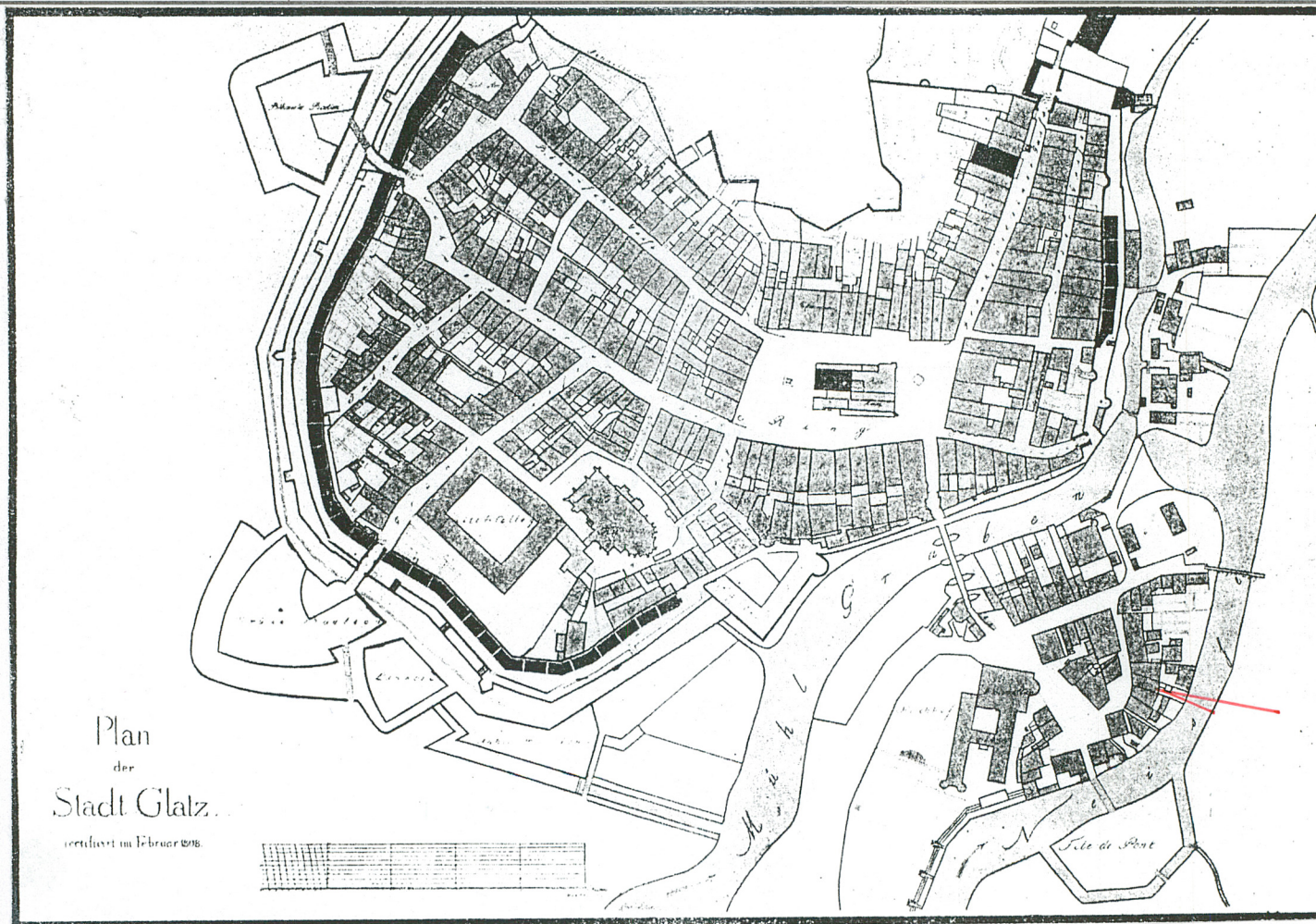
Balustrada schodów



Słupek balustrady schodów



<p>1. Miejscowość... <b>Kłodzko</b> .....</p> <p>2. Gmina ..... <b>Kłodzko</b> .....</p> <p>3. Województwo ..... <b>wałbrzyskie</b> .....</p>	<p>4. Obiekt (nazwa jak w karcie)</p> <p><b>Dom mieszkalny</b> <b>ul.Braci Gierymskich 10</b></p>	<p>5. Zawartość wkładki (nazwa materiału uzupełniającego)</p> <p><b>fotografie</b> <b>mapa miasta z 1808 r.</b></p>
---	---	---



Plan miasta z 1808 r. ksero z "Monographien..."

Wkładkę założył: .....  
(imię, nazwisko, data)

Miejsce przechowywania negatywów: .....





Drzwi frontowe



Fragment drzwi do mieszkania na II p.



Parter budynku