

Nr

A B C D E F G H I J K L M N O P R S T U V W X Y Z

DOLNOŚLASKIE

Wrocławskie
3493

1. Obiekt zabytkowy

DOM MIESZKALNY ul. Czeska Nr.40

2. Miejscowość

KŁODZKO

miasto

3. Wiek
XVII/XVIII4. Styl
barok5. Kubatura m³
10506. Powierzchnia w m²
a) zabytkowa: b) użytkowa: 17520. Przynależność administracyjna
a) województwo Wrocławskie
b) powiat Kłodzki
c) gmina7. Materiał budowlany
Przed zniszczeniem Po odbudowie

11. Ilość budynków 1

14. Grunty należące do zabytku: ha

21. Stacja Nazwa stacji Odległość od stacji w km

a) ściany

cegła

12. Ilość kondygnacji 2

a) ogrody stylowe

a) kolejowa Kłodzko

b) sklepienia

cegła

13. Użytkowanie wnętrza według ilości:

b) sady i grunty uprawne

b) autobusowa Kłodzko

c) stropy

cegła

a) izb mieszkalnych 5

c) lasy

d) wiązania dachu

drewno

b) innych pomieszczeń 3

d) wody

e) krycie dachu

dachówka

c) piwnic 1

e) inne

22. Właściciel i jego adres

M Z B M - Kłodzko

8. Wyposażenie architektoniczne

15. Przeznaczenie pierwotne budynku bud. mieszkalny

23. Użytkownik i jego adres

lokatorzy - Kłodzko

portal barokowy, portal renesansowy wewnątrz, ramowy podział ścian elewacji wykonany w tynku

16. Użytkowanie w latach ubiegłych bud. mieszkalny

17. Użytkowanie obecne bud. mieszkalny

24. Inwestor i jego adres

18. Nadaje się do użycia na

9. Autorzy i data budowy i przebudowy

19. Data, rodzaj i stopień zniszczeń i odbudowy

25. Rejestr zabytku Nr 1063/Wt
rok 3.XII.84 miejsce przechowywania

Zbudowany na przełomie XVII/XVIII w. przebudowany w końcu XIX w.

Data	O P I S	Zniszczenia %	Odbudowa %
VIII.1939 r.			
XI.1939 r.			
XII.1945 r.			
1959	kwalifikuje się do remontu		
IV.1969	zaniedbany		

26. Nazwa księgi hipotecznej 27. Nr hipoteczny

28. Akta

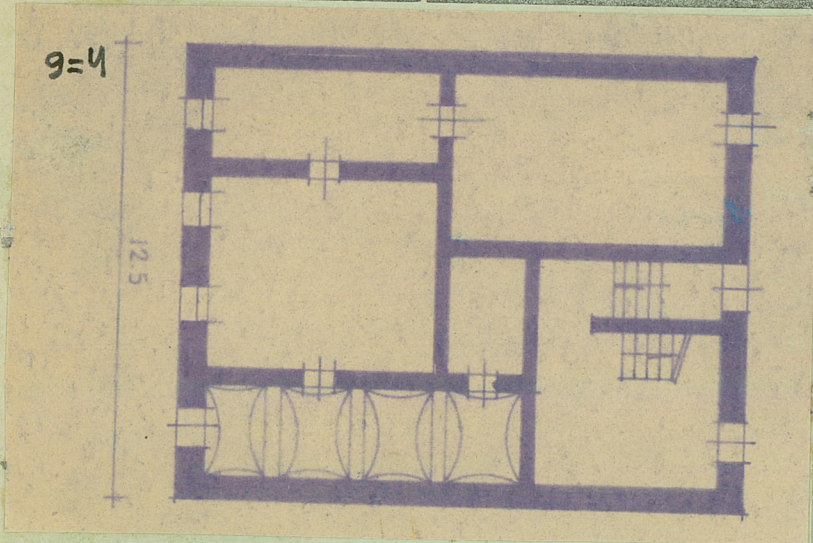
29. Fotografie WKZ

30. Inwentaryzacja pomiarowa w arch. MRN 1926 r.

10. Udostępnienie

dostępny

Z Y X W V U T S R P O N M L K J I H G F E D C B A Nr



K o s z t	
tys. zł	

je

35. Uwagi różne

36. Wypełnił dnia

IV 69 *[Signature]*

37. Sprawdził dnia