

Nr

A

B

C

D

E

F

G

H

I

J

K

L

M

N

O

P

R

S

T

U

V

W

X

Y

Z

DOLNOŚLĄSKIE

Wartość
3498

1. Obiekt zabytkowy

DOM MIESZKALNY ul Czeska Nr.37

2. Miejscowość

KŁÓDZKO
miasto3. Wiek
XVII4. Styl
barok5. Kubatura m³6. Powierzchnia w m²

a) zabytkowa:

b) użytkowa:

20. Przynależność administracyjna

a) województwo Wrocławskie

b) powiat m. Kłodzko

c) gmina

7. Materiał budowlany

Przed zniszczeniem

Po odbudowie

11. Ilość budynków

1

14. Grunty należące do zabytku:

ha

21. Stacja

Nazwa stacji

Odległość od stacji w km

a) kolejowa

Kłodzko

b) autobusowa

Kłodzko

22. Właściciel i jego adres

M Z B M - Kłodzko

8. Wyposażenie architektoniczne

proste obramienia okien w szczycie kapliczka, świetlik

15. Przeznaczenie pierwotne budynku

bud. mieszkalny

16. Użytkowanie w latach ubiegłych

bud. mieszkalny

17. Użytkowanie obecne

bud. mieszkalny
nieużytkowany

18. Nadaje się do użycia na

19. Data, rodzaj i stopień zniszczeń i odbudowy

Data

O P I S

Zniszczenia %

Odbudowa %

VIII.1939 r.

XI.1939 r.

XII.1945 r.

1957

remont budynku

IV.1969

nieużytkowany zdewastowany

25. Rejestr zabytku Nr

rok..... miejsce przechowywania

26. Nazwa księgi hipotecznej

27. Nr hipoteczny

28. Akta

29. Fotografie

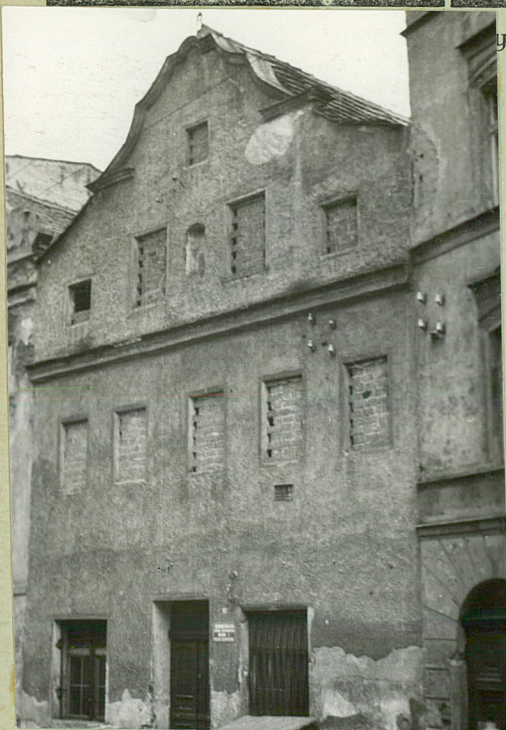
WKZ Wrocław

30. Inwentaryzacja pomiarowa

10. Udostępnienie

nie dostępny
otwory zamurowane

Z Y X W V U T S R P O N M L K J I H G F E D C B A Nr



yczny, uwagi opisowe, fotografia

32. Przebieg prac konserwatorskich

Rok	Wyszczególnienie prac	K o s z t tys. zł

33. Koszty w tys. zł

Przewidywane

Rzeczywiste

34. Inspekcje

35. Uwagi różne

36. Wypełnił dnia

IV. 69 *W. Kozłowski*

37. Sprawdził dnia