

Nr

A

B

C

D

E

F

G

H

I

J

K

L

M

N

O

P

R

S

T

U

V

W

X

Y

Z

DOLNOŚLĄSKIE

Wartość

3497

## 1. Obiekt zabytkowy

DOM MIESZKALNY ul. Czeska Nr.35

## 2. Miejscowość

KŁODZKO

miasto

3. Wiek  
XVI XVII/XVIII4. Styl  
barok5. Kubatura m<sup>3</sup>  
7606. Powierzchnia w m<sup>2</sup>  
a) zabytkowa: b) użytkowa: 847. Materiał budowlany  
Przed zniszczeniem Po odbudowie11. Ilość budynków  
1

14. Grunty należące do zabytku: ha

## 20. Przynależność administracyjna

a) województwo Wrocławskie  
b) powiat m. Kłodzko  
c) gmina

a) ściany cegła kamień

12. Ilość kondygnacji  
3

a) ogrody stylowe

21. Stacja Nazwa stacji Odległość od stacji w km

b) sklepienia cegła

13. Użytkowanie wnętrza według ilości:

b) sady i grunty uprawne

a) kolejowa Kłodzko

c) stropy drewno

a) izb mieszkalnych 9

c) lasy

b) autobusowa Kłodzko

d) wiązania dachu drewno

b) innych pomieszczeń 4

d) wody

## 22. Właściciel i jego adres

e) krycie dachu dachówka

c) piwnic 1

e) inne

M Z B M - Kłodzko

## 8. Wyposażenie architektoniczne

portal renesansowy, sklepienia na parterze, szczyt spływowy, gzyms profilowany

15. Przeznaczenie pierwotne budynku  
bud. mieszkalny

## 23. Użytkownik i jego adres

lokatorzy - Kłodzko

16. Użytkowanie w latach ubiegłych  
bud. mieszkalny17. Użytkowanie obecne  
bud. mieszkalny

## 24. Inwestor i jego adres

18. Nadaje się do użycia na

19. Data, rodzaj i stopień zniszczeń i odbudowy

## 25. Rejestr zabytku Nr.....

rok..... miejsce przechowywania

Data O P I S Zniszczenia % Odbudowa %

VIII.1939 r.

XI.1939 r.

XII.1945 r.

1959 kapitalny remont

IV.1969 zaniedbany

26. Nazwa księgi hipotecznej 27. Nr hipoteczny

## 28. Akta

29. Fotografie WKZ PKZ Wrocław

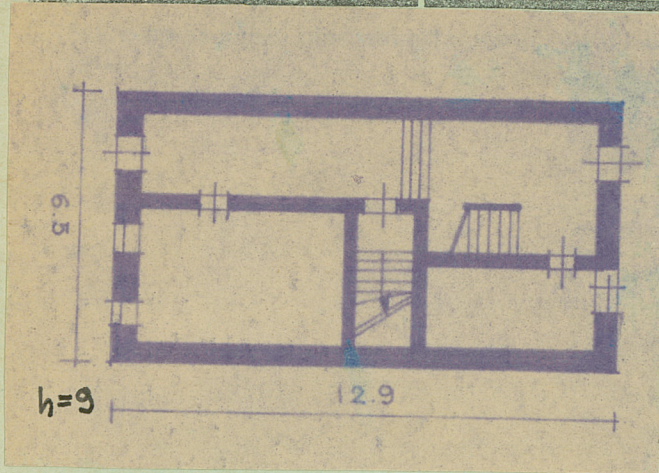
## 30. Inwentaryzacja pomiarowa

## 10. Udostępnienie

dostępny



Z | Y | X | W | V | U | T | S | R | P | O | N | M | L | K | J | I | H | G | F | E | D | C | B | A | Nr



Prace	Koszt tys. zł

4. Inspekcje


35. Uwagi różne

36. Wypełnił dnia  
 IV 03 *Arb. Sława*  
 37. Sprawdził dnia