

Nr

A

B

C

D

E

F

G

H

I

J

K

L

M

N

O

P

R

S

T

U

V

W

X

Y

Z

DOLNOŚLĄSKIE

2. Miejscowość

K Ł O D Z K O

miasto

1. Obiekt zabytkowy

D O M M I E S Z K A L N Y ul. Czeska Nr.34

3. Wiek
XVII/XVIII4. Styl
el. baroku5. Kubatura m³ 2400,06. Powierzchnia w m² 200,0

a) zabytkowa:

b) użytkowa:

7. Materiał budowlany

Przed zniszczeniem

Po odbudowie

11. Ilość budynków

1

14. Grunty należące do zabytku:

ha

12. Ilość kondygnacji

4

13. Użytkowanie wnętrza według ilości:

a) izb mieszkalnych

12

b) innych pomieszczeń

3

c) piwnic

2

a) ogrody stylowe

b) sady i grunty uprawne

c) lasy

d) wody

e) inne

20. Przynależność administracyjna

a) województwo Wrocławskie

b) powiat Kłodzko

c) gmina

21. Stacja

Nazwa stacji

Odległość od stacji w km

a) kolejowa

Kłodzko

b) autobusowa

Kłodzko

22. Właściciel i jego adres

M Z BM - Kłodzko

8. Wyposażenie architektoniczne

barokowy kamienny portal, w elewacji podwórzowej renesansowe nadproże okienne

15. Przeznaczenie pierwotne budynku

bud. mieszkalny

16. Użytkowanie w latach ubiegłych

bud. mieszkalny

17. Użytkowanie obecne

mieszkania i sklep

18. Nadaje się do użycia na

19. Data, rodzaj i stopień zniszczeń i odbudowy

Data

O P I S

Zniszczenia %

Odbudowa %

VIII.1939 r.

XI.1939 r.

XII.1945 r.

1959

remont

IV.1969

zaniedbany

25. Rejestr zabytku Nr. 1062/WL

rok 3.XII.84 miejsce przechowywania

26. Nazwa księgi hipotecznej

27. Nr hipoteczny

28. Akta

29. Fotografie WKZ i PKZ Wrocław

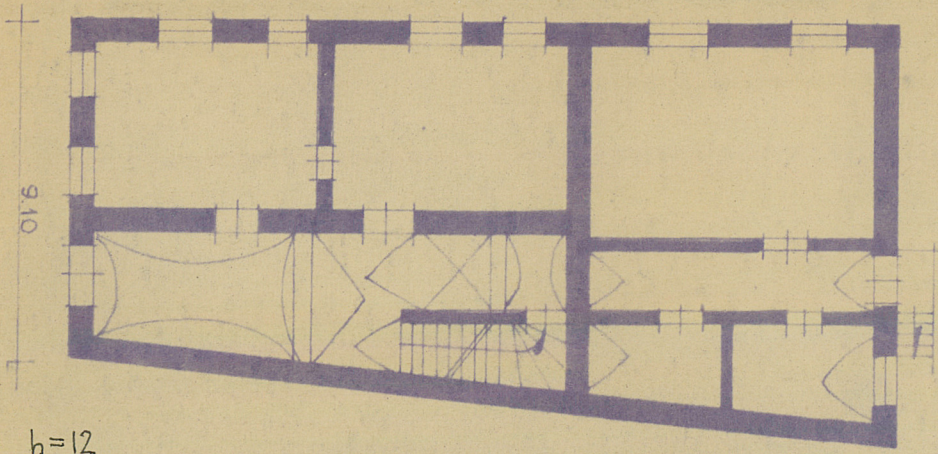
30. Inwentaryzacja pomiarowa

10. Udostępnienie

dostępny

Z Y X W V U T S R Q P O N M L K J I H G F E D C B A Nr

21.90



32. Przebieg prac konserwatorskich

Rok	Wyszczególnienie prac	K o s z t tys. zł



viste

34. Inspekcje

36. Wypełnił dnia

IV 68 *Atolwaleri*

37. Sprawdził dnia