

Nr

A B C D E F G H I J K L M N O P R S T U V W X Y Z

DOLNOŚLĄSKIE

3487

## 1. Obiekt zabytkowy

DOM MIESZKALNY Rynek Nr.33  
pl. Chrobrego

## 2. Miejscowość

KŁODZKO

miasto

3. Wiek  
XVI-XVIII4. Styl  
el. baroku5. Kubatura m<sup>3</sup> 6560,06. Powierzchnia w m<sup>2</sup> 500,0

a) zabytkowa:

b) użytkowa:

20. Przynależność administracyjna  
wrocławskie

a) województwo

b) powiat m. Kłodzko

c) gmina

7. Materiał  
budowlany

Przed zniszczeniem

Po odbudowie

11. Ilość budynków 1

14. Grunty należące do zabytku:

ha

a) ściany

cegła

b) sklepienia

cegła

c) stropy

drewno

d) wiązania  
dachu

drewno

e) krycie dachu

dachówka

12. Ilość kondygnacji 4

13. Użytkowanie wnętrza  
według ilości:

a) izb mieszkalnych

15

b) innych pomieszczeń

10

c) piwnic

1

a) ogrody stylowe

b) sady i grunty uprawne

c) lasy

d) wody

e) inne

21. Stacja

Nazwa stacji

Odległość  
od stacji  
w km

a) kolejowa

Kłodzko

b) autobusowa

Kłodzko

22. Właściciel i jego adres

M Z B M - Kłodzko

## 8. Wyposażenie architektoniczne

portal z datą kamienny, pilastry, obramienia okien wykonane w tynku

15. Przeznaczenie pierwotne budynku

bud. mieszkalny

16. Użytkowanie w latach ubiegłych

bud. mieszkalny

17. Użytkowanie obecne

cz. nie zamieszkały - piętra

18. Nadaje się do użycia na

19. Data, rodzaj i stopień zniszczeń i odbudowy

Data	O P I S	Zniszczenia %	Odbudowa %
VIII.1939 r.			
XI.1939 r.			
XII.1945 r.			
1958	remontowany dach		
1959	dom do kapitalnego remontu		
IV.1969	zaniedbany górne piętra nieużytkowane		

## 9. Autorzy i data budowy i przebudowy

Zbudowany w 1550 w/g daty na portalu przebudowany w XVIII i XIX w.

## 10. Udostępnienie

dostępny

23. Użytkownik i jego adres

lokatorzy - Kłodzko

24. Inwestor i jego adres

25. Rejestr zabytku Nr.....  
rok..... miejsce przechowywania

26. Nazwa księgi hipotecznej

27. Nr hipoteczny

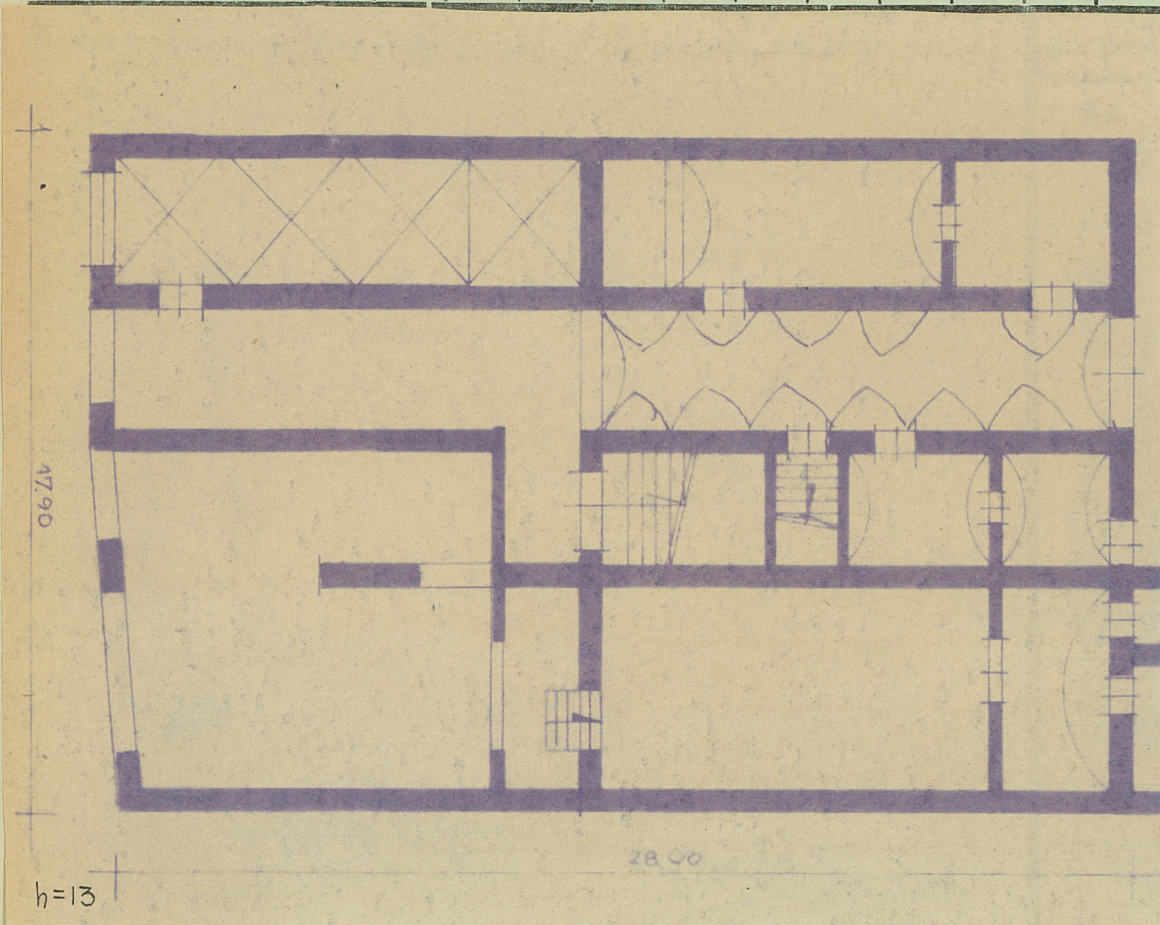
28. Akta

29. Fotografie WKZ i PKZ Wrocław

30. Inwentaryzacja pomiarowa



Z	Y	X	W	V	U	T	S	R	P	O	N	M	L	K	J	I	H	G	F	E	D	C	B	A	Nr
---	---	---	---	---	---	---	---	---	---	---	---	---	---	---	---	---	---	---	---	---	---	---	---	---	----



35. Uwagi różne

36. Wypełnił dnia

*W. B. Atobresluer*

37. Sprawdził dnia