

Nr

A

B

C

D

E

F

G

H

I

J

K

L

M

N

O

P

R

S

T

U

V

W

X

Y

Z

3470

DOLNOŚLĄSKIE

## 1. Obiekt zabytkowy

DOM MIESZKALNY Rynek Nr.4

nie zabytkowy

pl. Chrobrego

## 2. Miejscowość

KŁODZKO

miasto

## 3. Wiek

XIX

## 4. Styl

ekl.

5. Kubatura m<sup>3</sup>

3800,0

6. Powierzchnia w m<sup>2</sup>

310,0

a) zabytkowa:

b) użytkowa:

## 20. Przynależność administracyjna

a) województwo Wrocławskie

b) powiat

m. Kłodzko

c) gmina

## 7. Materiał budowlany

Przed zniszczeniem

Po odbudowie

## 11. Ilość budynków

1

## 14. Grunty należące do zabytku:

ha

a) ściany

cegła

## 12. Ilość kondygnacji

3,5

a) ogrody stylowe

b) sklepienia

cegła

## 13. Użytkowanie wnętrza według ilości:

a) izb mieszkalnych 14

b) sady i grunty uprawne

c) stropy

-

b) innych pomieszczeń 4

c) lasy

d) wiązania dachu

drewno

d) wody

e) krycie dachu

papa

c) piwnic 4

e) inne

## 8. Wyposażenie architektoniczne

wyposażenie architektoniczne elewacji z okresu przebudowy z pocz. XX w.

## 15. Przeznaczenie pierwotne budynku

bud. mieszkalny

## 16. Użytkowanie w latach ubiegłych

bud. mieszkalny

## 17. Użytkowanie obecne

mieszkanie i bank

## 18. Nadaje się do użycia na

## 23. Użytkownik i jego adres

lokatorzy i bank - Kłodzko

## 24. Inwestor i jego adres

## 9. Autorzy i data budowy i przebudowy

Zbudowany w 1845 r.  
przebudowany w XX w.

## 19. Data, rodzaj i stopień zniszczeń i odbudowy

Data

O P I S

Zniszczenia %

Odbudowa %

VIII.1939 r.

XI.1939 r.

XII.1945 r.

1959

remont dachu

IV.1969

stan dość dobry

## 25. Rejestr zabytku Nr

1071/WL

rok 3.12.84 miejsce przechowywania

## 26. Nazwa księgi hipotecznej

brak

## 27. Nr hipoteczny

## 28. Akta

brak

## 29. Fotografie

WKZ i PKZ Wrocław

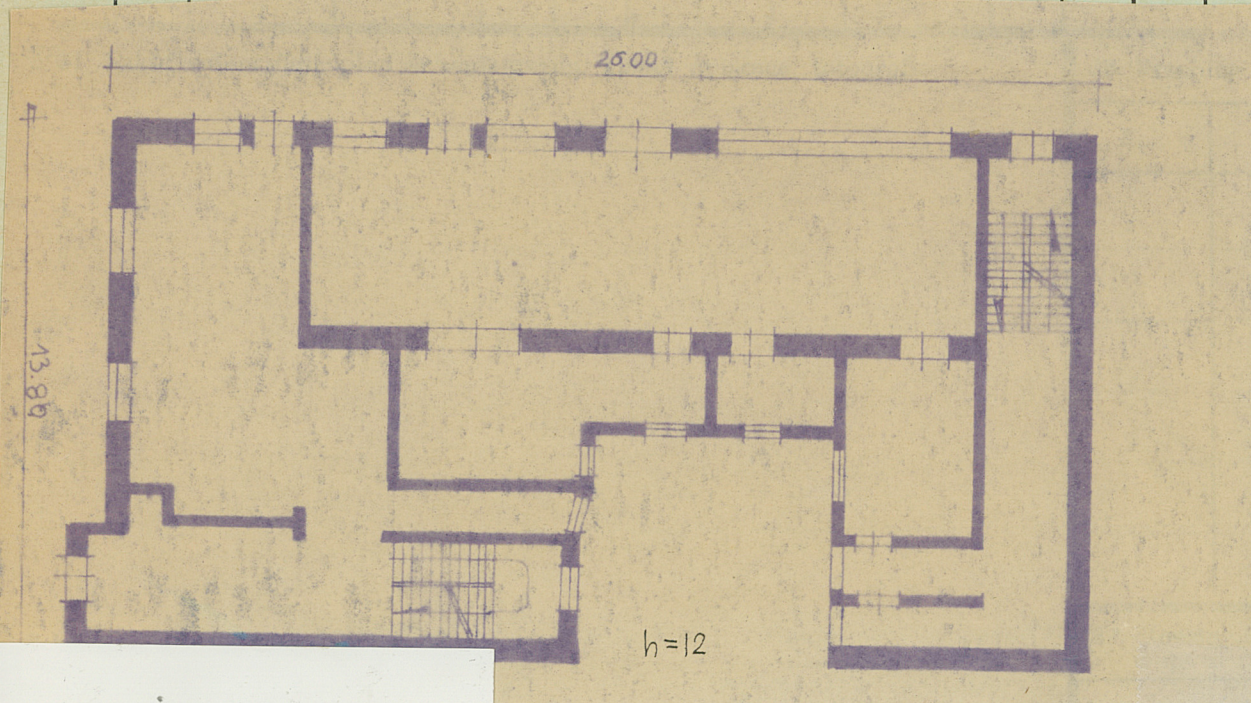
## 30. Inwentaryzacja pomiarowa

## 10. Udostępnienie

dostępny

NIEZABYTKOWY

Z | Y | X | W | V | U | T | S | R | P | O | N | M | L | K | J | I | H | G | F | E | D | C | B | A | Nr



rac	K o s z t tys. zł

inspekcje



36. Wypełnił dnia  
*W. B. S. [signature]*  
 37. Sprawdził dnia