

Nr

A

B

C

D

E

F

G

H

I

J

K

L

M

N

O

P

R

S

T

U

V

W

X

Y

Z

Wartości  
DOLNOŚLĄSKIE

3468

## 1. Obiekt zabytkowy

DDM MIESZKALNY ul. Armii Czerwonej Nr. 37  
do KRAJOWEJ

## 2. Miejscowość

KŁODZKO

miasto

3. Wiek  
XVIII/XVII4. Styl  
barok5. Kubatura m<sup>3</sup>  
1190,06. Powierzchnia w m<sup>2</sup>  
132,9  
a) zabytkowa: b) użytkowa:20. Przynależność administracyjna  
a) województwo Wrocławskie  
b) powiat Kłodzko  
c) gmina7. Materiał budowlany  
Przed zniszczeniem Po odbudowie11. Ilość budynków  
1

14. Grunty należące do zabytku: ha

12. Ilość kondygnacji  
3,5

a) ogrody stylowe

21. Stacja Nazwa stacji Odległość od stacji w km

13. Użytkowanie wnętrza według ilości:

b) sady i grunty uprawne

a) kolejowa Kłodzko

a) ściany cegła

b) sklepienia cegła

c) stropy drewno

d) wiązania dachu drewno

e) krycie dachu dachówka

a) izb mieszkalnych  
8

c) lasy

b) autobusowa Kłodzko

b) innych pomieszczeń  
1

d) wody

22. Właściciel i jego adres

M Z B M - Kłodzko

c) piwnic  
1

e) inne

## 8. Wyposażenie architektoniczne

15. Przeznaczenie pierwotne budynku  
bud. mieszkalny23. Użytkownik i jego adres  
lokatorzy i Spółdz. Pracy  
"Ochrona Mienia" Kłodzko16. Użytkowanie w latach ubiegłych  
bud. mieszkalny17. Użytkowanie obecne  
mieszkania i sklep

24. Inwestor i jego adres

18. Nadaje się do użycia na

19. Data, rodzaj i stopień zniszczeń i odbudowy

25. Rejestr zabytku Nr .....  
rok ..... miejsce przechowywania

Data O P I S Zniszczenia % Odbudowa %

VIII.1939 r.

XI.1939 r.

XII.1945 r.

1959 przeprowadzony remont dachu

IV.1969 zaniedbany

26. Nazwa księgi hipotecznej 27. Nr hipoteczny

28. Akta arch. MRN

29. Fotografie WKZ - Wrocław

30. Inwentaryzacja pomiarowa

## 10. Udostępnienie

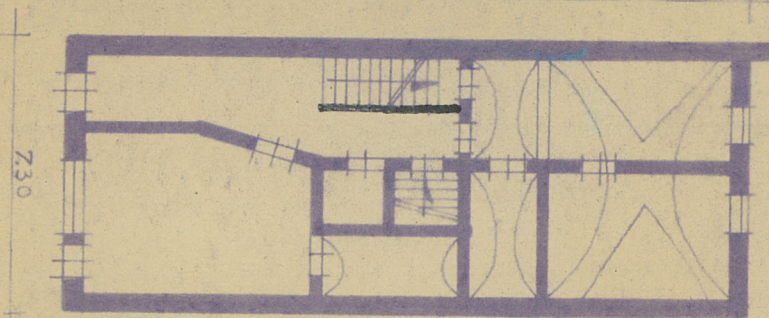
dostępny



Z Y X W V U T S R P O N M L K J I H G F E D C B A Nr

h=9

17.80



32. Przebieg prac konserwatorskich



K o s z t	
tys. zł	



33. Koszty w tys. zł

Przewidywane

Rzeczywiste

34. Inspekcje


35. Uwagi różne

36. Wypełnił dnia

IV.69 *Atobuslan*

37. Sprawdził dnia