

Nr

A

B

C

D

E

F

G

H

I

J

K

L

M

N

O

P

R

S

T

U

V

W

X

Y

Z

DOLNOŚLĄSKIE

3465

1. Obiekt zabytkowy

DOM MIESZKALNY ul. Armii Czerwonej Nr.25

2. Miejscowość

KŁODZKO

3. Wiek  
XVII-XIX4. Styl  
b. wyr. cech5. Kubatura m<sup>3</sup> 1800,06. Powierzchnia w m<sup>2</sup>  
a) zabytkowa: b) użytkowa: 180,07. Materiał  
budowlany

Przed zniszczeniem

Po  
odbudowie

11. Ilość budynków 1

14. Grunty należące do zabytku:

ha

12. Ilość kondygnacji 3

a) ogrody stylowe

13. Użytkowanie wnętrza  
według ilości:

b) sady i grunty uprawne

a) izb mieszkalnych  
ok. 15

c) lasy

b) innych pomieszczeń  
8

d) wody

c) piwnic  
podpiwn.

e) inne

8. Wyposażenie architektoniczne

obramienia okien wykonane w tym  
gzyms profilowany15. Przeznaczenie pierwotne budynku  
bud, mieszkalny16. Użytkowanie w latach ubiegłych  
bud. mieszkalny17. Użytkowanie obecne  
bud. mieszkalny

18. Nadaje się do użycia na

9. Autorzy i data budowy i przebudowy

Zbudowany w XVII w. przebudowany w XIX w.

19. Data, rodzaj i stopień zniszczeń i odbudowy

Data

O P I S

Zniszczenia  
%Odbudowa  
%

VIII.1939 r.

XI.1939 r.

XII.1945 r.

IV.1969

stan średni

10. Udostępnienie

dostępny

20. Przynależność administracyjna

a) województwo Wrocławskie

b) powiat

m. Kłodzko

c) gmina

21. Stacja

Nazwa stacji

Odległość  
od stacji  
w km

a) kolejowa

Kłodzko

b) autobusowa

Kłodzko

22. Właściciel i jego adres

M Z B M Kłodzko

23. Użytkownik i jego adres

lokatorzy - Kłodzko

24. Inwestor i jego adres

25. Rejestr zabytku Nr.....

rok..... miejsce przechowywania

26. Nazwa księgi hipotecznej

27. Nr hipoteczny

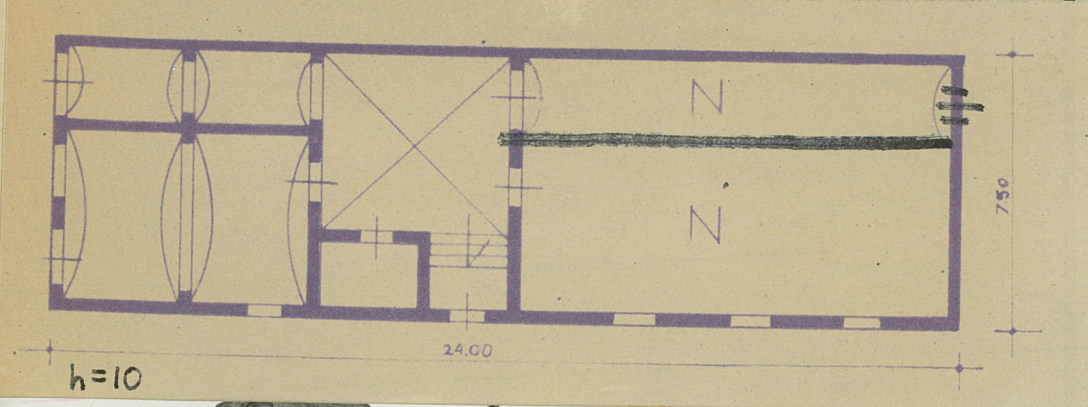
28. Akta

29. Fotografie

30. Inwentaryzacja pomiarowa

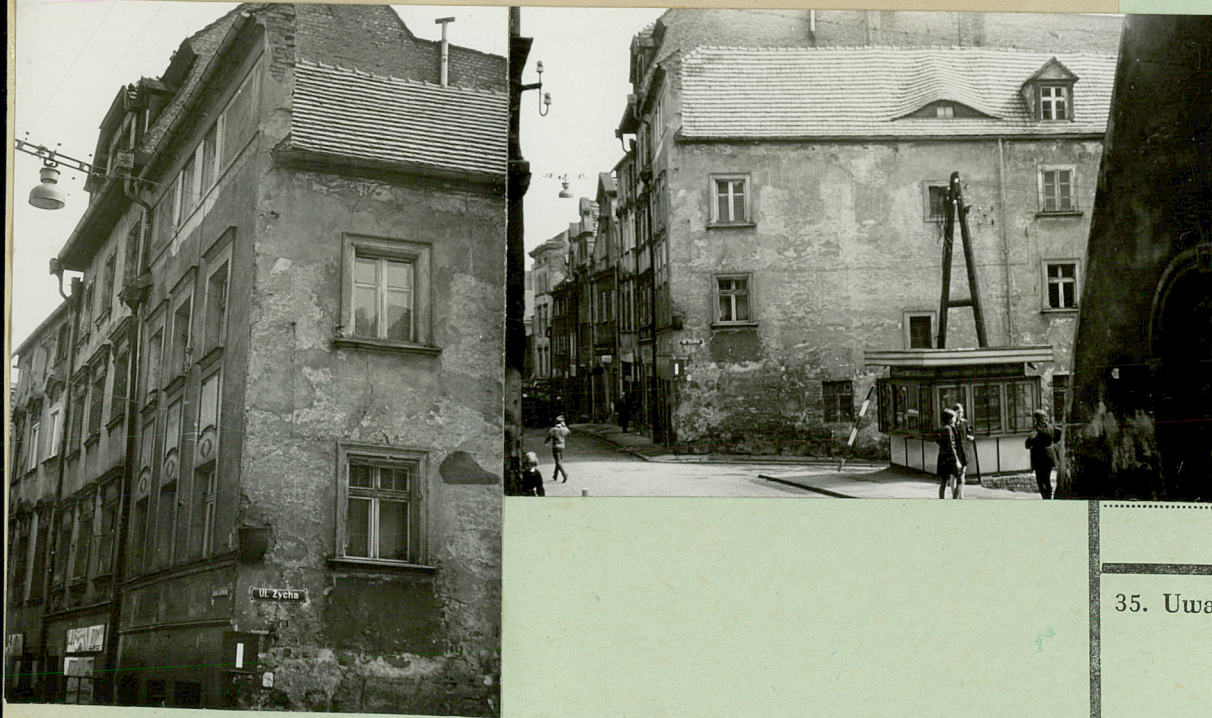
Z Y X W V U T S R P O N M L K J I H G F E D C B A Nr

31. Szkic sytuacuinu. plan schematyczny, uwagi opisowe, fotografia



32. Przebieg prac konserwatorskich

Rok	Wyszczególnienie prac	K o s z t tys. zł



ty zł	Przewidywane	Rzeczywiste

34. Inspekcje

35. Uwagi różne

36. Wypełnił dnia

W. G. Atchuluan

37. Sprawdził dnia