

Nr

A B C D E F G H I J K L M N O P R S T U V W X Y Z

Województwo DOLNOŚLĄSKIE

3463

1. Obiekt zabytkowy

DOM MIESZKALNY ul. Armii Czerwonej Nr.21

ob. KRAJOWEJ

2. Miejscowość

KŁODZKO

m. Kłodzko

3. Wiek
XVIII/XIX4. Styl
el. baroku5. Kubatura m³
36006. Powierzchnia w m²
a) zabudowa: b) użytkowa: 300

20. Przynależność administracyjna

a) województwo Wrocławskie

b) powiat m. Kłodzko

c) gmina

7. Materiał
budowlany

Przed zniszczeniem

Po odbudowie

11. Ilość budynków 1

14. Grunt należące do zabytku: ha

21. Stacja

Nazwa stacji

Odległość
od stacji
w km

a) ściany

cegła

12. Ilość kondygnacji 4

a) ogrody stylowe

b) sklepienia

cegła

13. Użytkowanie wnętrza
według ilości:

b) sady i grunty uprawne

c) stropy

drewno

a) izb mieszkalnych 11

c) lasy

d) wiązania
dachu

drewno

b) innych pomieszczeń 1

d) wody

e) krycie dachu

dachówka

c) piwnic podpiwn.

e) inne

22. Właściciel i jego adres

M Z B M - Kłodzko

8. Wyposażenie architektoniczne

sklepienia na parterze, opaski dookoła okienne, gzymsy profilowane

15. Przeznaczenie pierwotne budynku bud. mieszkalny

16. Użytkowanie w latach ubiegłych bud. mieszkalny

17. Użytkowanie obecne mieszkania i zakład krawiecki

18. Nadaje się do użycia na

23. Użytkownik i jego adres

lokatorzy i zakład krawiecki Kłodzko

24. Inwestor i jego adres

9. Autorzy i data budowy i przebudowy

Zbudowany w XVIII w. przebudowany w końcu XIX w.

19. Data, rodzaj i stopień zniszczeń i odbudowy

Data

O P I S

Zniszczenia
%Odbudowa
%

VIII.1939 r.

XI.1939 r.

XII.1945 r.

1959

konieczny remont

IV.1969

zaniedbany

25. Rejestr zabytku Nr

rok..... miejsce przechowywania

26. Nazwa księgi hipotecznej

27. Nr hipoteczny

28. Akta

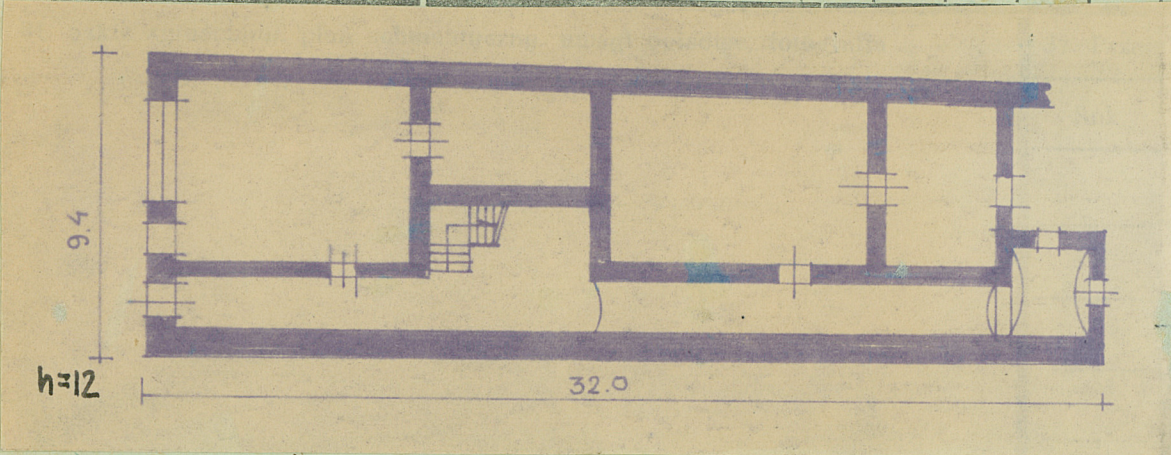
29. Fotografie WKZ Wrocław

30. Inwentaryzacja pomiarowa

10. Udostępnienie

dostępny

Z Y X W V U T S R P O N M L K J I H G F E D C B A Nr



e prac	K o s z t tys. zł

33. Koszt
w tys.

34. Inspekcje

35. Uwagi różne

36. Wypełnił dnia
14.09 *Abelucw.*
37. Sprawdził dnia