

1. Obiekt

198/2 KOSTNICA

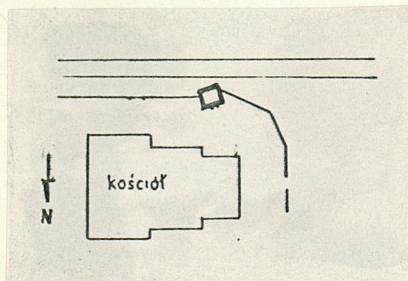
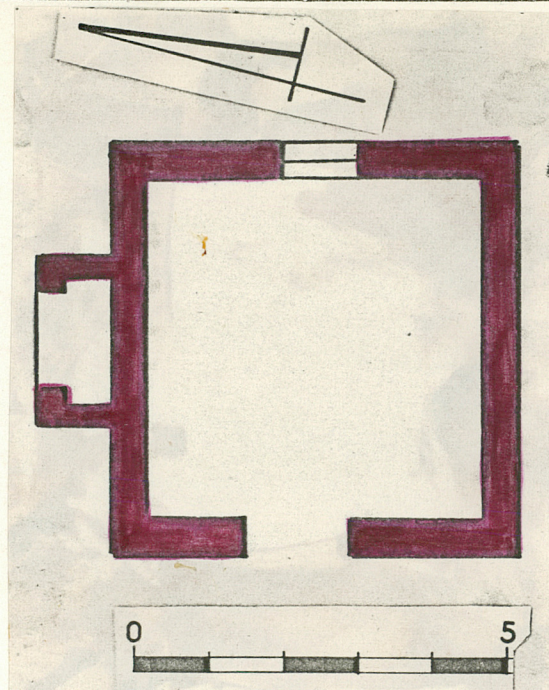
2. Czas powstania

XVI/XVII w.

3. Miejscowość

O S E T N O

11. Zdjęcia, plan sytuacyjny, rzuty



autor zdjęć S. Czorniej
 data wykonania VIII. 1977 r.
 miejsce przechowywania negatywów
 OZJ WARSZAWA



4. Adres

nr hipoteczny

5. Przynależność administracyjna

województwo leszczyńskie

gmina Góra

pow. GÓRA

6. Poprzednie nazwy miejscowości

Osten

7. Przynależność administracyjna
przed 1.VI.1975

województwo wrocławskie

powiat Góra

8. Właściciel i jego adres

Parafia rzym. katol.
w ~~Osetnie~~ BUCHLOWIE

9. Użytkownik i jego adres

j.w.

10. Rejestr zabytków

Nr data

12. Autorzy, historia obiektu, określenia stylu.

13. Opis (sytuacja, materiał i konstrukcja, rzut, bryła, elewacje, dach, wnętrze wyposażenie, instalacje)

Budynek kostnicy usytuowany przy murze w obrębie dawnego cmentarza kościelnego, na południe od kościoła parafialnego pw. św. Michała.

Murowany z cegły, i kamienia polnego, tynkowany; wewnątrz posadzka z zaprawy cementowej, sklepienie krzyżowe, więźba dachowa drewniana o konstrukcji krokwiowo-stolcowej; dach kryty dachówką ceramiczną karpiówką ułożoną w rybią łuskę.

Budynek kostnicy założony na planie kwadratu, jednoprzestrzenny, z wejściem od strony zachodniej zamkniętym od góry łukiem koszowym.

Bryła zwarta nakryta dachem namiotowym. Elewacje gładkie, we wschodniej elewacji okienka zamknięte łukiem odcinkowym, pozostałe zamurowane. W północnej elewacji dobudowana kapliczka zwieńczona trójkątnym naczółkiem, z niszą.

14. Kubatura ok. 34 m ³	15. Powierzchnia użytkowa 15 m ²	16. Przeznaczenie pierwotne osorium	17. Użytkowanie obecne lapidarium
18. Prace budowlane i konserwatorskie, ich przebieg i dokumentacja		19. Stan zachowania (fundamenty, ściany zewnętrzne, ściany wewnętrzne, sklepienia, stropy, konstrukcje dachowe, pokrycie dachu, wyposażenie i instalacje) Stan zachowania ogólnie dobry, ubytki w tynku i dachówek.	
20. Najpilniejsze postulaty konserwatorskie			

21. Akta archiwalne (rodzaj akt, numer i miejsce przechowywania)

22. Bibliografia

23. Źródła ikonograficzne i fotografie (rodzaj, miejsce przechowywania, sygnatury)

24. Uwagi różne

25. Wypełnił

Małgorzata Cieniewska
VIII.1977 r.

26. Sprawdził

1. Miejscowość
O S E T N O

2. Obiekt (nazwa jak w karcie)
KOSTNICA

3. Zawartość wkładki (nazwa obiektu lub materiału uzupełniającego)
plan sytuacyjny, zdjęcie dodatkowe



Wkładkę założył: S. Czorniej, VIII. 1977 r.
(imię, nazwisko, data)

Miejsce przechowywania negatywów: ODZ Warszawa

Jedn. Wyd. Akcyd. Olsztyn zam. 1299/8/78
©ZGraf. ZP. Ostróda zam. 1040 n. 20000

Wzór ODZ 1978 r.