

Nr

A

B

C

D

E

F

G

H

I

J

K

L

M

N

O

P

R

S

T

U

V

W

X

Y

Z

1. Obiekt zabytkowy

Były pałac Schaffgotschów - pl. Piastowski 8-10

2. Miejscowość

Cieplice Śląskie

3. Wiek

1784-1788

4. Styl

wczesny klasycyzm

5. Kubatura m³

12.000

6. Powierzchnia w m²

a) zabytkowa: 2.091 b) użytkowa:

20. Przynależność administracyjna

a) województwo

wrocławskie

b) powiat

Jeleniogórski

c) gmina

Cieplice Śląskie

7. Materiał budowlany

Przed zniszczeniem

Po odbudowie

11. Ilość budynków

1

14. Grunty należące do zabytku:

ha

a) ściany

cegła

b) sklepienia

-/-

c) stropy

drewno

d) wiązania dachu

-/-

e) krycie dachu

ceramiczne

12. Ilość kondygnacji

3

13. Użytkowanie wnętrza według ilości:

a) izb mieszkalnych

ok. 100

b) innych pomieszczeń

c) piwnic

2

a) ogrody stylowe

b) sady i grunty uprawne

c) lasy

d) wody

e) inne

0,7

21. Stacja

Nazwa stacji

Odległość od stacji w km

a) kolejowa

na miejscu

b) autobusowa

-/-

22. Właściciel i jego adres

Związek Harcerstwa Polskiego

8. Wyposażenie architektoniczne

Budowla na planie wydłużonego prostokąta z bocznyimi płytkimi neopoli-tami; w elewacji ogrodowej brzoźna dekorakcyjne. Na parterze sklepienia na pistnie stropy fasetyne. Na pistnie na stropach i ścianach bogata dekoracja stiukowa. Elewacje proste uszte-w pacy, boniowane. Elewacja frontowa rozbita oknami, akcentami pseudobryz-litofornozbitami kolumnami, ściankami

15. Przeznaczenie pierwotne budynku

pałac

16. Użytkowanie w latach ubiegłych

-/-

17. Użytkowanie obecne

ośrodek szkoleniowy ZHP

18. Nadaje się do użycia na

19. Data, rodzaj i stopień zniszczeń i odbudowy

Data

O P I S

Zniszczenia %

Odbudowa %

VIII.1939 r.

Stan zachowania dobry

XI.1939 r.

-/-

XII.1945 r.

-/-

1958

W latach 1949-53 adaptowany do nowej funkcji

1965

Stan zachowania dobry

23. Użytkownik i jego adres

Centralny Ośrodek Szkoleniowy ZHP

24. Inwestor i jego adres

Związek Harcerstwa Polskiego

25. Rejestr zabytku Nr

1138

rok 10 X 1964

miejsce przechowywania

26. Nazwa księgi hipotecznej

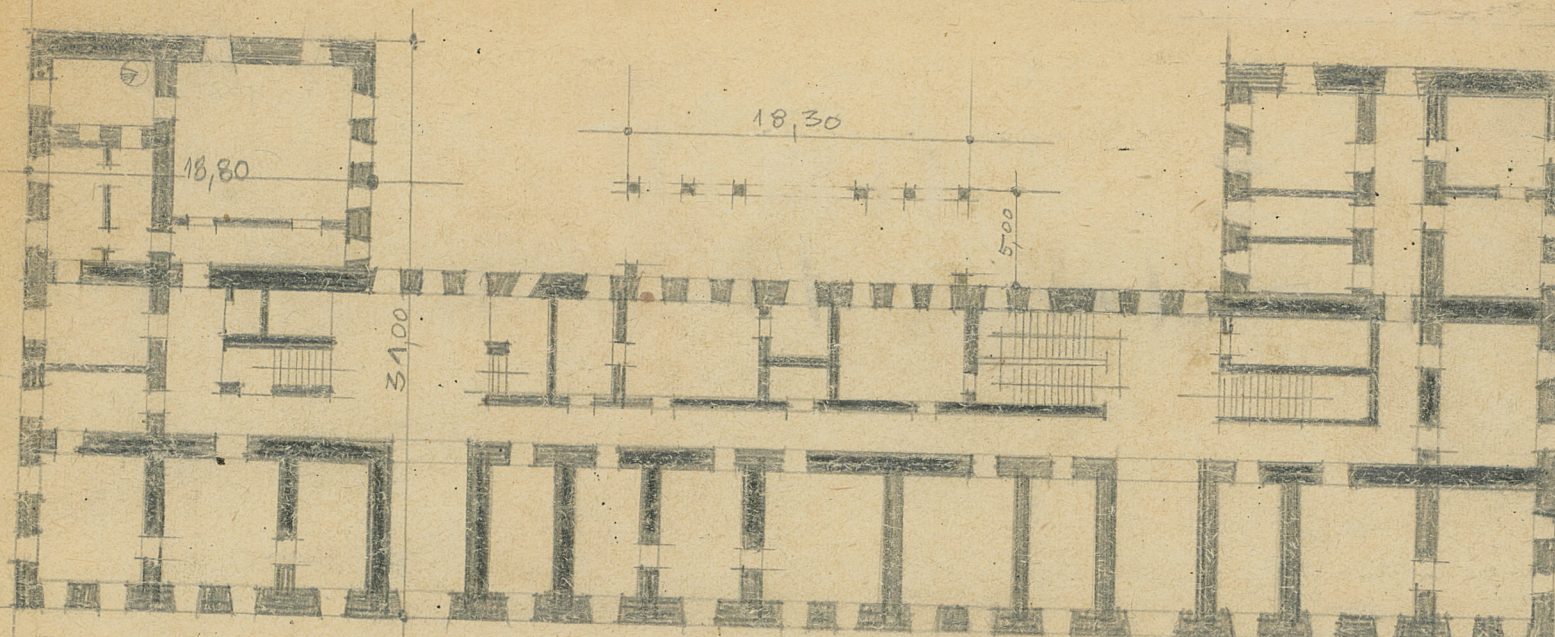
27. Nr hipoteczny

28. Akta

29. Fotografije

30. Inwentaryzacja pomiarowa

Z Y X W V U T S R P O N M L K J I H G F E D C B A Nr



Informacje techniczne:



5. Uwagi różne

36. Wypełnił dnia
20-VIII-1959 B. Nazbińska

37. Sprawdził dnia
15-VI-1965 M. Luter