

Nr

A

B

C

D

E

F

G

H

I

J

K

L

M

N

O

P

R

S

T

U

V

W

X

Y

Z

1. Obiekt zabytkowy

Dawny budynek kuracyjny zw. „Długi Dom”

ul. Kościelna 5-7

2. Miejscowość

Cieplice Śląskie

miasto

3. Wiek

1689-1693

4. Styl

późny barok

5. Kubatura m<sup>3</sup>

4.000

6. Powierzchnia w m<sup>2</sup>

a) zabytkowa: 514 b) użytkowa:

20. Przynależność administracyjna

a) województwo

wrocławskie

b) powiat

jeleniogórski

c) gmina

Cieplice Śląskie

7. Materiał budowlany

Przed zniszczeniem

Po odbudowie

11. Ilość budynków

1

14. Grunty należące do zabytku:

ha

a) ściany

kamień  
cegła

12. Ilość kondygnacji

3

a) ogrody stylowe

—

b) sklepienia

cegła

13. Użytkowanie wnętrza według ilości:

b) sady i grunty uprawne

—

c) stropy

drewno

a) izb mieszkalnych

c) lasy

—

d) wiązania dachu

—

b) innych pomieszczeń

ok. 40

d) wody

—

e) krycie dachu

Tutek

c) piwnic

1

e) inne

—

21. Stacja

Nazwa stacji

Odległość od stacji w km

a) kolejowa

na miejscu

b) autobusowa

—

22. Właściciel i jego adres

Państwowy Zarząd Uzdrowisk w Cieplicach Śl. i Muzeum

8. Wyposażenie architektoniczne

Budynek założony na planie wydłużonego prostokąta, kalenicowy. Wnętrze jednoprętowe z traktem krużganku. Wnętrze nakryte na parterze i pierwsze sklepieniami kolebkowymi z lunetami lub kryzów. W krużganku liczne kamienne portale. Ściany krużganku rozbite

15. Przeznaczenie pierwotne budynku

klasztorny budynek kuracyjny

16. Użytkowanie w latach ubiegłych

muzeum regionalne

17. Użytkowanie obecne

Zarząd Uzdrowisk i muzeum

18. Nadaje się do użycia na

—

23. Użytkownik i jego adres

Dyrekcja Zarządu Państwowych Uzdrowisk i Muzeum Regionalne

24. Inwestor i jego adres

Państwowy Zarząd Uzdrowisk i Muzeum Regionalne

9. Autorzy i data budowy i przebudowy

pasarzy. Elewacja zewnętrzna rozbita w partiach kondygnacji pierwszej zdobionymi pilastrami. Parter traktowany jako cokół rozbity pionowymi pasami. Okna pierwszego piętra w rozbudowane ramy.

19. Data, rodzaj i stopień zniszczeń i odbudowy

| Data         | O P I S                               | Zniszczenia % | Odbudowa % |
|--------------|---------------------------------------|---------------|------------|
| VIII.1939 r. | Stan zachowania dobry                 |               |            |
| XI.1939 r.   | —                                     |               |            |
| XII.1945 r.  | —                                     |               |            |
| 1959         | —                                     |               |            |
| 1965         | Obiekt w trakcie kapitalnego remontu. |               |            |

25. Rejestr zabytku Nr

rok ..... miejsce przechowywania

26. Nazwa księgi hipotecznej

27. Nr hipoteczny

28. Akta

29. Fotografie

30. Inwentaryzacja pomiarowa

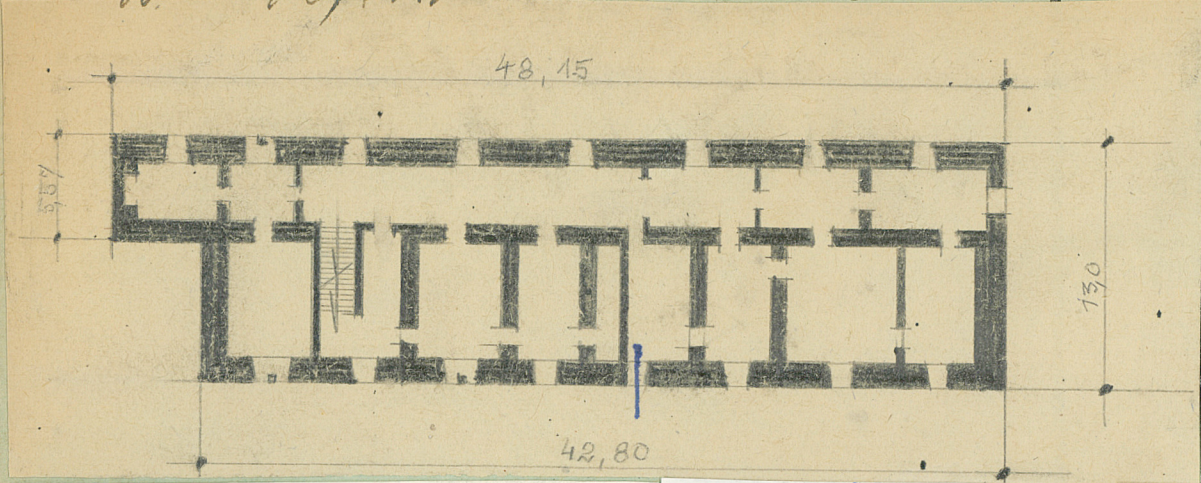
10. Udostępnienie

Budynek klasztoru domu kuracyjnego powstaje w 1537. Obecny budynek z lat 1689-1693 realizuje architekt z Lubawki - Marcin Urban.



31. Szkic sytuacyjny, plan schematyczny, uwagi opisowe, fotografia

32. Przebieg prac konserwatorskich



| Wyszczególnienie prac | K o s z t<br>tys. zł |
|-----------------------|----------------------|
|                       |                      |
|                       |                      |
|                       |                      |
|                       |                      |
|                       |                      |
|                       |                      |
|                       |                      |
|                       |                      |
|                       |                      |



35. Uwagi różne

34. Inspekcje

36. Wypełnił dnia  
20-III-1959 B. Wąsbrńska

37. Sprawdził dnia  
15-VI-1965 M. Lubner