

1. Obiekt

DOM WCZASOWY "BACHUS"

2. Czas powstania

3. Miejscowość  
KARPACZ

11. Zdjęcia, plan sytuacyjny, rzuty



autor zdjęć  
data wykonania  
miejsce przechowywania negatywów  
J. Skuratowicz. IHS, UAM, Poznań

4. Adres *Konstytucji 3 Maja*  
ul. 4 Maja 37

nr hipoteczny .....

5. Przynależność administracyjna

województwo Jelenia Góra

gmina Karpacz

6. Poprzednie nazwy miejscowości

Krummhübel

7. Przynależność administracyjna  
przed 1.VI.1975

województwo Wrocław

powiat Jelenia Góra

8. Właściciel i jego adres

skarb państwa

9. Użytkownik i jego adres

Wojewódzkie Przedsiębiorstwo Przemysłu Mięsnego w Jeleniej Górze

10. Rejestr zabytków

Nr ..... data .....



12. Autorzy, historia obiektu, określenia stylu.

13. Opis (sytuacja, materiał i konstrukcja, rzut, bryła, elewacje, dach, wnętrze wyposażenie, instalacje)

Dom usytuowany przy ul. 1 maja, równoległe do niej, w ciągu zabudowy miejskiej. Część wsch. na kamiennej podmurówce. Dom murowany, otynkowany. Dach drewniany o konstrukcji krokwiowo-słupowej, kryty łupkiem. Budynek na planie silnie wydłużonego, na osi wsch-zach prostokąta, z coniętą częścią wsch. elewacji pn. i cofniętą częścią zach. elewacji pd. Zachodnia część domu dostępna jedynie w swej północnej części, jest 1,5-traktowa, z sienią na osi poprzecznej budynku. W sieni, łamana, jednobiegowa klatka schodowa. Wschodnią część domu zajmują dwa reprezentacyjne pomieszczenia, na całej jego szerokości. Dom jednokondygnacyjny, częściowo podpiwniczony, kryty dachem dwuspadowym o stromych połaciach i silnie wysuniętym okapie. Elewacja pn. 14-osiowa, z osobno zadaszoną dwuspadowym dachem, 4-osiową, 4-kondygnacyjną, częścią środkową. Poddasze oszalowane, na II i III jego kondygnacji, deskami ułożonymi w jodełkę. I kondygnacja poddasza wydzielona od pozostałych wydętym gzymsem drewnianym. Między oknami poddasza w prostokątnych płycinach dwie płaskorzeźbione postaci - od strony wsch. duchowny od zach. sędzia. W połaciach dachu budynku - od zach. dwie facjatki kryte dwuspadowym dachem, od wsch. wbudowana w połacie 3-osiowa nadbudówka kryta jedną połacią dachu. Elewacja zach. 3-kondygnacyjna. Na I kondygnacji 1-osiowa, szczyt 2-kondygnacyjny, 4-osiowy, oszalowany. Elewacja południowa 13-osiowa, o części środkowej analogicznej do odpowiadającej jej części elewacji pn. / brak płaskorzeźb. W zach. połaci dachu facjatka, we wsch. 2-kondygnacyjna nadbudówka kryta jedną połacią dachu. Elewacja wschodnia 3-kondygnacyjna / 2 kondygnacje w szczycie / , 3-osiowa. Szczyt oszalowany. Do elewacji przylega taras na kamiennej podmurówce.



14. Kubatura	15. Powierzchnia użytkowa	16. Przeznaczenie pierwotne pensjonat	17. Użytkowanie obecne dom wczasowy
--------------	---------------------------	--	--

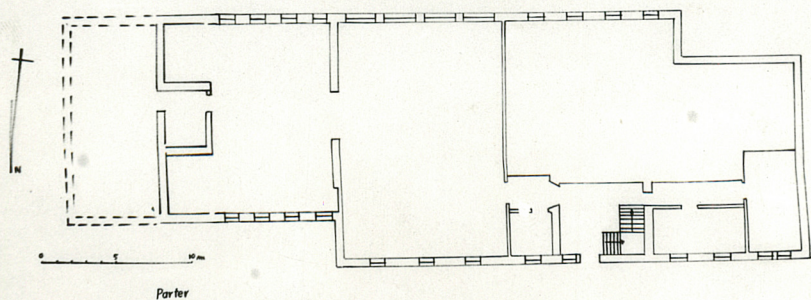
18. Prace budowlane i konserwatorskie, ich przebieg i dokumentacja

19. Stan zachowania (fundamenty, ściany zewnętrzne, ściany wewnętrzne, sklepienia, stropy, konstrukcje dachowe, pokrycie dachu, wyposażenie i instalacje)

Ze względu na ciągłe użytkowanie dom zachowany jest w bardzo dobrym stanie.

20. Najpilniejsze postulaty konserwatorskie

Zachowanie dekoracji drewnianej poddaszy.





21. Akta archiwalne (rodzaj akt, numer i miejsce przechowywania)

22. Bibliografia

Krummhübel in Riesengebirge Hrsg. von Gemeinde vorstand  
Krummel i, Rsgb. verbesserte Auflage 1914

23. Źródła ikonograficzne i fotografie (rodzaj, miejsce przechowywania, sygnatury)

24. Uwagi różne

25. Wypełnił

M. Gołąb

26. Sprawdził