

002

D.360

DOLNOŚLĄSKIE

2783

1. Obiekt

PAWILON ZDROJOWY tzw. "GALERIA"
obecnie kawiarnia zdrojowa

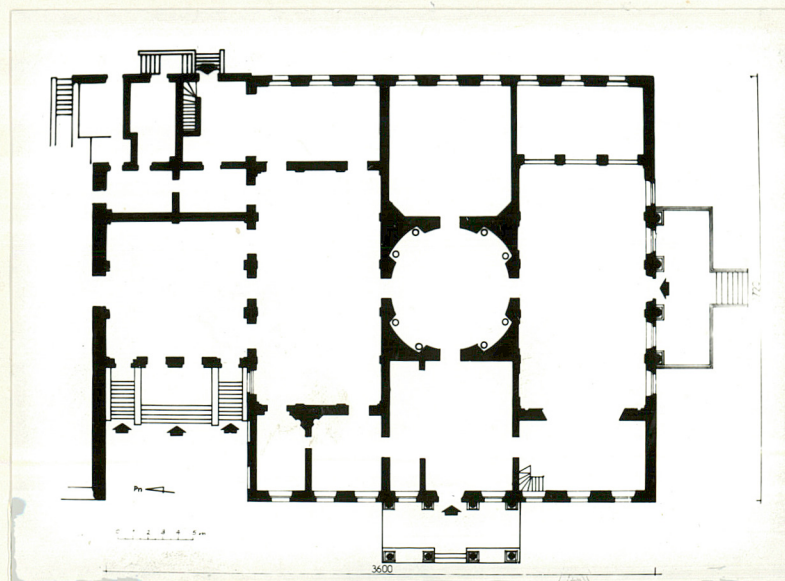
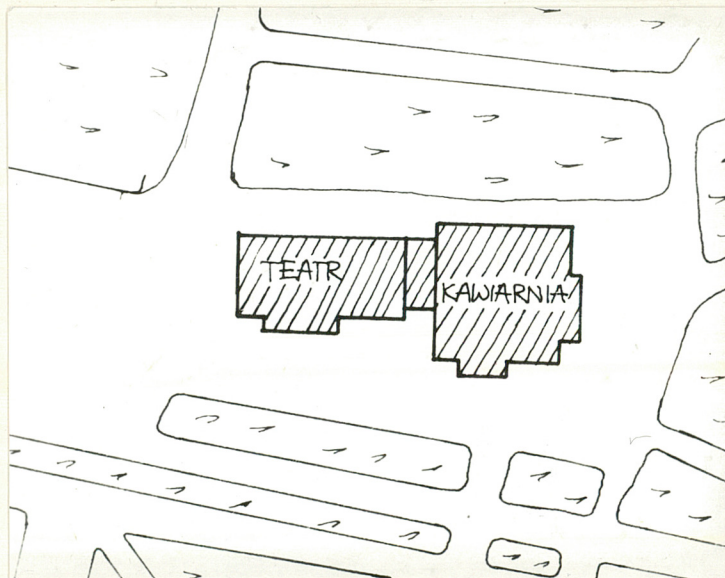
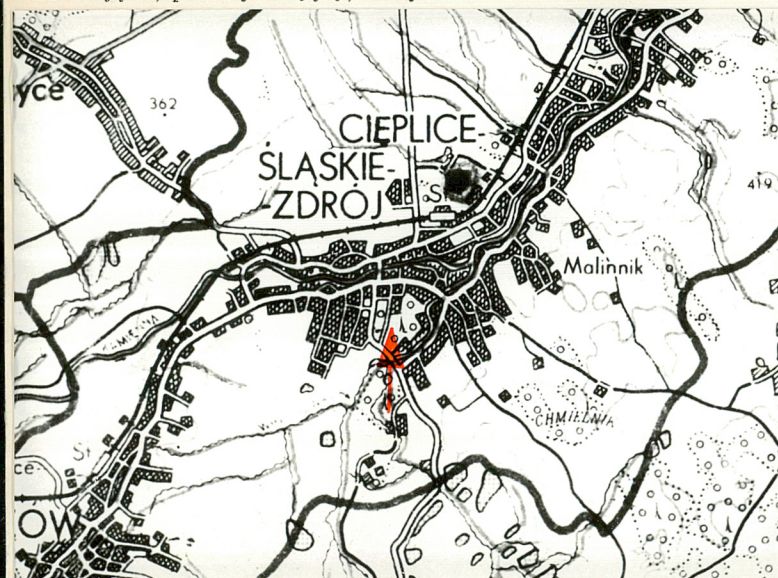
2. Czas powstania

1797 - 1799

3. Miejscowość

JELENIA GÓRA - CIEPLICE

11. Zdjęcia, plan sytuacyjny, rzuty



4. Adres

Park zdrojowy

nr hipoteczny

5. Przynależność administracyjna

województwo jeleniogórskiegmina miastopas. miepli

6. Poprzednie nazwy miejscowości

Warmbrunn

7. Przynależność administracyjna
przed 1.VI.1975województwo wrocławskiepowiat Jelenia Góra

8. Właściciel i jego adres

P.P. Uzdrowiska - Cieplice 51

9. Użytkownik i jego adres

P.P. Uzdrowiska - Cieplice 51

10. Rejestr zabytków

Nr 1005 data 22.X.1963

autor zdjęć Piotr Ciałowicz
data wykonania
miejsce przechowywania negatywów

12. Autorzy, historia obiektu, określenia stylu.

1797 - ¹⁸⁰⁰ rozpoczęcie budowy "Galerii"
w parku. Projekt - K.G.Geissler, realizacja
- J.D.Schmidt *Karl Gotfried*
1799 - Anton Petz maluje wnętrza Galerii
1837 - przebudowa "Galerii"/dobudowanie
pd.balkonu na kolumnach, przebudowa okien na
drzwi/
1857 - usunięcie malarstwa Petza, wykonanie
nowych przez Schultza

13. Opis (sytuacja, materiał i konstrukcja, rzut, bryła, elewacje, dach, wnętrze wyposażenie, instalacje)

Budynek usytuowany jest w parku zdrojowym, w kompleksie dwóch budowli. Stanowi część pd./część pn. to teatr/. Budowla jest murowana, tynkowana/ściany-cegła, sklepienia-cegła, stropy i więźba dachowa-drewno, pokrycie dachu-blacha/. Założony na rzucie kwadratu z salonem w kształcie koła pośrodku. Oś założenia przebiega wach.-zach. Po bokach po dwa pomieszczenia/dwa większe prostokątne, dwa mniejsze/. Budynek posiada bryłę zwartą. Jest jednokondygnacyjny, nakryty spłaszczonym dachem pulpitowym a pomieszczenie środkowe kopułą na pseudobębnie i spłaszczonym dachem. Portyk posiada dach dwuspadowy.

Elewacja frontowa /zach./ posiada mocno wysunięty, zaakcentowany portyk - 4 tokańskie, wolnostojące kolumny, 4 kolumny wtopione w ścianę. Kolumny podtrzymują belkowanie doryckie oraz trójkątny fronton. Elewacja jest dziewięcioosiowa pozbawiona podziałów pionowych z wyjątkiem środkowej osi /portyk/. Ponad otworem wejściowym, który znajduje się w osi środkowej prostokątna płycina z rozetą.

Elewacje pozostałe Duże, wysmukłe okna przejęły funkcje podziałów/okna zaopatrzone w naczółki trójkątne i segmentowe/. Otwory okienne mieszczą się w prostych, profilowanych obramieniach, których naczółki wsparte są na konsolach. Ponożej naczółków znajdują się płyciny. Otwory drzwiowe znajdują się w osiach środkowych elewacji pd.

Bęben kopuły posiada pseudobonie oraz okna ujęte po bokach prostokątnymi płycinami.

Wnętrze. Centrum założenia stanowi salon na planie koła, nakryty kopułą na pseudobębnie z 4 oknami ujętymi w lunety. Ściany pomieszczenia rozcłonkowane są parami korynckich kolumn w płytkich, prostokątnych niszach. Belkowanie, które podtrzymują kolumny jest rozbudowane i mocno wyładowane. Dzięki temu istnieje wyraźna granica między ścianą a strefą sklepienną. W pomieszczeniu znajdują się 4 otwory wejściowe/między niszami z ulokowanymi tam kolumnami/. Dwa wejścia znajdują się na osi wach.-zach./łączą tzw.salę z kominkiem z hallem/a dwa wejścia są na osi pn.-pd./komunikacja między bocznymi prostokątnymi salami/. Pomieszczenia te nakryte są stropami z faszetami. Jedna z sal pełni obecnie funkcję sali koncertowej/jest połączeniem dawniej oddzielonych dwóch sal-istnieje ślad po ścianie w formie zachowanych pilastrów/

14. Kubatura ok. 9100 m ³	15. Powierzchnia użytkowa ok. 925 m ²	16. Przeznaczenie pierwotne pawilon zdrojowy tzw. "Galeria" o	17. Użytkowanie obecne kawiarnia zdrojowa oraz dom kultury
18. Prace budowlane i konserwatorskie, ich przebieg i dokumentacja 1890-1918 pierwsza restauracja za czasów hr. Fryderyka 1962-1963 obiekt był remontowany		19. Stan zachowania (fundamenty, ściany zewnętrzne, ściany wewnętrzne, sklepienia, stropy, konstrukcje dachowe, pokrycie dachu, wyposażenie i instalacje) stan zachowania - dobry budynek wyposażony jest w instalację elektryczną oraz gaz i wodę - w dobrym stanie	
20. Najpilniejsze postulaty konserwatorskie			

21. Akta archiwalne (rodzaj akt, numer i miejsce przechowywania)

brak

22. Bibliografia

Grundmann C.G., Schlesisch Architekten in
Dienste Bezrschaft Schaffgotsch und der Propotei-
Warmbeunn, Strasburg 1930

Grundmann C.G., Die Richtungsänderung in der
Schlesisch Kunst 18 Jhr., Breslau 1944

Schyer E., Aus der Geschichte der Warmbrunner
Architektur /w:/Der Wanderer im Riesengebirge

Bimler K., Die neuklassische Bauschule in
Schlesien, H.4, Karl Gottfried Geissler, Breslau 1935

23. Źródła ikonograficzne i fotografie (rodzaj, miejsce przechowywania, sygnatury)

Projekt Galerii przypisywany Geisslerowi, Grundmann C.
Schlesische Architekten.....
plan i przekrój, widok Galerii, rotunda Galerii

24. Uwagi różne

25. Wypełnił

mgr PiOtr Ciałowicz

26. Sprawdził

1. Miejscowość

JELEŃ GÓRA-CIEPLICE

2. Obiekt (nazwa jak w karcie)

pawilon zdrojowy tzw.
"Galeria"

3. Zawartość wkładki (nazwa obiektu lub materiału uzupełniającego)

materiał fotograficzny



(imię, nazwisko, data)

BSiDZ Jelenia Góra

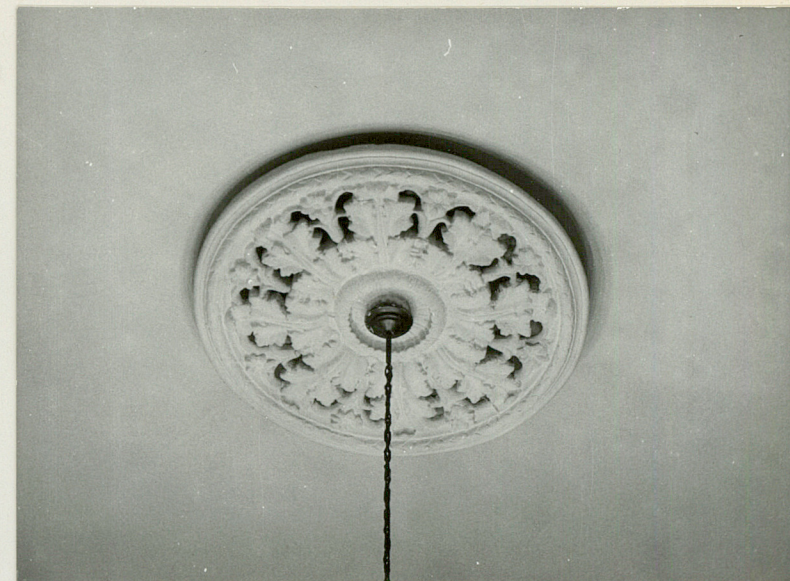
Miejsce przechowywania negatywów:



1. Miejscowość
JELEŃ GÓRA-CIEPLICE

2. Obiekt (nazwa jak w karcie)
pawilon zdrojowy tzw.
"Galeria"

3. Zawartość wkładki (nazwa obiektu lub materiału uzupełniającego)
materiał fotograficzny



Wkładkę założył: mgr Piotr Ciałowicz
(imię, nazwisko, data)

Miejsce przechowywania negatywów: BSiDZ Jelenia Góra