

002
D. 758
269/2

1. Obiekt

2. Czas powstania

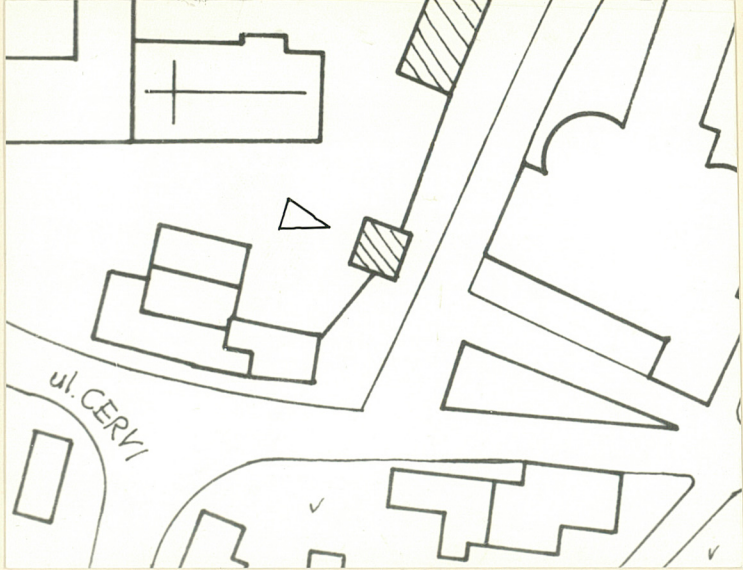
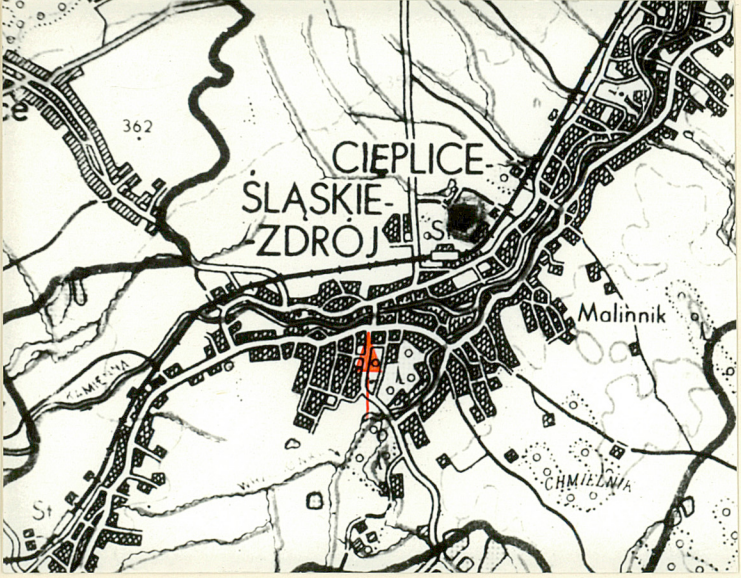
3. Miejscowość

DZWONNICA KOŚCIOŁA PARAFIALNEGO pw. św. Jana Chrzciciela 1709-1711

JELEŃ GÓRA 4 CIEPLICE

2775

11. Zdjęcia, plan sytuacyjny, rzuty



4. Adres

ul. Kościelna
nr hipoteczny

5. Przynależność administracyjna

województwo jeleniogórskie
gmina miasto

6. Poprzednie nazwy miejscowości

Warmbrunn

7. Przynależność administracyjna
przed 1.VI.1975

województwo wrocławskie
powiat Jelenia Góra

8. Właściciel i jego adres

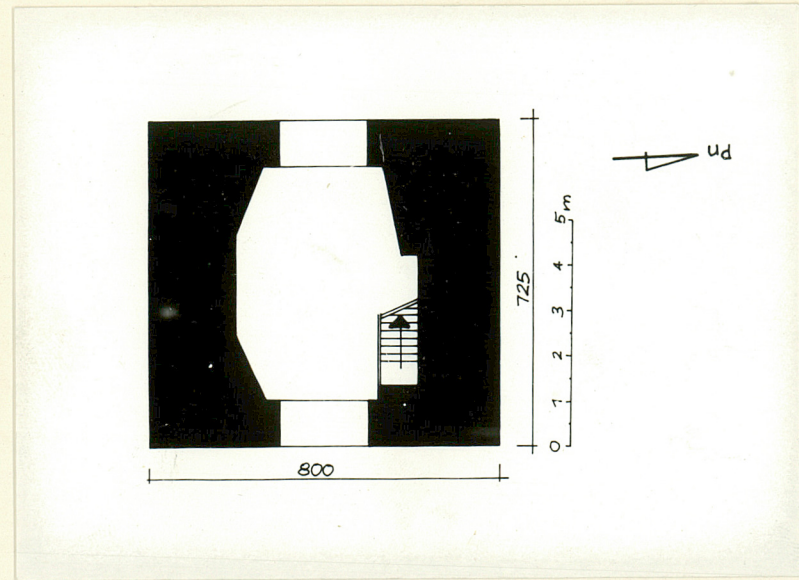
Parafia Rzymsk-Kat. pw. św. Jana Chrzciciela w Jeleniej Górze - Cieplicach

9. Użytkownik i jego adres

Parafia Rzymsko-Katolicka pw. św. Jana Chrzciciela w Jeleniej Górze - Cieplicach

10. Rejestr zabytków

Nr 1135 data 10.10.1964



autor zdjęć
data wykonania
miejsce przechowywania negatywów

Piotr Ciałowicz

12. Autorzy, historia obiektu, określenia stylu.

W latach 1709-1711 została dzwonnica zbudowana przez Eliasza Schulza z Bolesławca. Dalszych informacji historycznych brak.

13. Opis (sytuacja, materiał i konstrukcja, rzut, bryła, elewacje, dach, wnętrze wyposażenie, instalacje)

Budynek dzwonnicy kościoła parafialnego jest obiektem wolno stojącym, usytuowanym po wschodniej stronie kościoła, jest sprzężony z murem ograniczającym teren przykościelny. Budowla jest zwarta, założona na rzucie kwadratu. Jest murowana z kamienia i cegły. Posiada cztery kondygnacje. Na parterze znajduje się sklepiony kolebą przejazd. Otwory wjazdowe zwieńczone są łukiem oraz zaopatrzone w opaski wydobyte w tynku.

Elewacje. Budynek posiada między pierwszą i drugą kondygnacją /pierwszą kondygnacja stanowi cokół/ profilowany gzyms, gzyms powyżej trzeciej kondygnacji oraz gzyms koronujący poniżej hełmu. Środkową część dzwonnicy /na każdej elewacji/ flankują po bokach pilastry biegnące przez dwie kondygnacje. Okna tej części są prostokątne zaopatrzone w proste obramienia. Powyżej okna trzeciej kondygnacji znajduje się tarcza zegara. Ponad nią galeria z balustradą tralkową. Okna najwyższej kondygnacji zamknięte są łukiem. Budowlę wieńczy hełm o pokryciu z blachy z latarnią prześwitową z własnym hełmem i iglicą na szczycie.

Wnętrza. Każda kondygnacja jest przykryta drewnianym stropem. Na poszczególne kondygnacje prowadzą drewniane, wąskie schody.

Budynek wyposażony jest w instalację elektryczną.

14. Kubatura ok. 1160 m ³	15. Powierzchnia użytkowa ok. 55 m ²	16. Przeznaczenie pierwotne dzwonnica	17. Użytkowanie obecne dzwonnica
18. Prace budowlane i konserwatorskie, ich przebieg i dokumentacja		19. Stan zachowania (fundamenty, ściany zewnętrzne, ściany wewnętrzne, sklepienia, stropy, konstrukcje dachowe, pokrycie dachu, wyposażenie i instalacje) Stan zachowania dobry.	
20. Najpilniejsze postulaty konserwatorskie			

21. Akta archiwalne (rodzaj akt, numer i miejsce przechowywania)

brak

22. Bibliografia

ogólna, dotycząca miasta

23. Źródła ikonograficzne i fotografie (rodzaj, miejsce przechowywania, sygnatury)

brak

24. Uwagi różne

25. Wypełnił

Piotr Ciałowicz

26. Sprawdził

1. Miejscowość JELENIA GÓRA - CIEPLICE	2. Obiekt (nazwa jak w karcie) dzwonnica kość.parafialnego	3. Zawartość wkładki (nazwa obiektu lub materiału uzupełniającego) materiał fotograficzny
-------------------------------------------	---------------------------------------------------------------	----------------------------------------------------------------------------------------------



Wkładkę założył: Piotr Ciałowicz
(imię, nazwisko, data)

Miejsce przechowywania negatywów: BSiDZ Jelenia Góra

